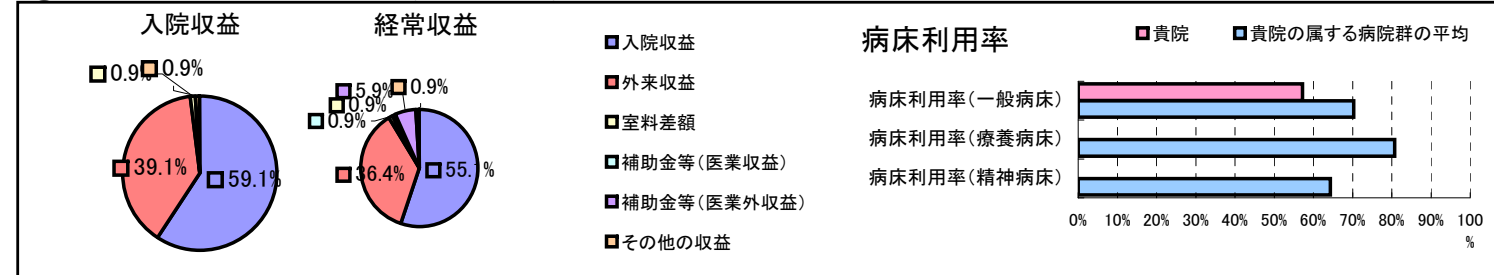


①病院環境データ

病院名 (埼玉県秩父市)市立病院  
 病床数 【一般病床】165床【療養病床】0床【結核病床】0床【精神病床】0床【感染症病床】0床  
 患者数 【1日平均入院患者数】94人【1日平均外来患者数】254人【推計退院患者数】1,949人  
 医療従事者数 【医師数】16人【看護人員数】105人【医療技術員数】26人【事務職員数】9人  
 市区町村データ【市区町村名】秩父市  
 【人口総数】70,563人【65歳以上人口】17,544人【高齢化率】24.9%  
 【可住地当たり人口密度】932.人/km<sup>2</sup>【可住地面積】75.7km<sup>2</sup>  
 【一般病院数】5施設【一般診療所数】62施設【医師数】119人

⑥収益構造円グラフと病床利用率棒グラフ



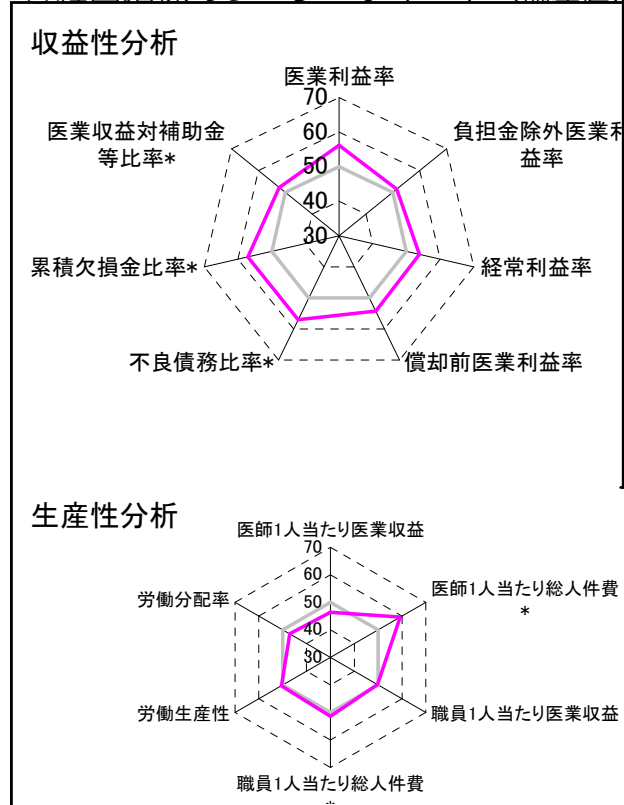
②病院群類型と経営指標ハイライト

【貴院の属する病院類型】地方中規模病院グループ(可住地当たり人口密度187.2~2,145.9人/km<sup>2</sup>かつ、一般病床50床以上350床未満)  
 【高い偏差値を示す指標】流動比率、医師1人当たり総人件費\*、1床当たり剰余金・欠損金額  
 【低い偏差値を示す指標】病床利用率(一般病床)、医師1人当たり入院患者数、医師1人当たり外来患者数

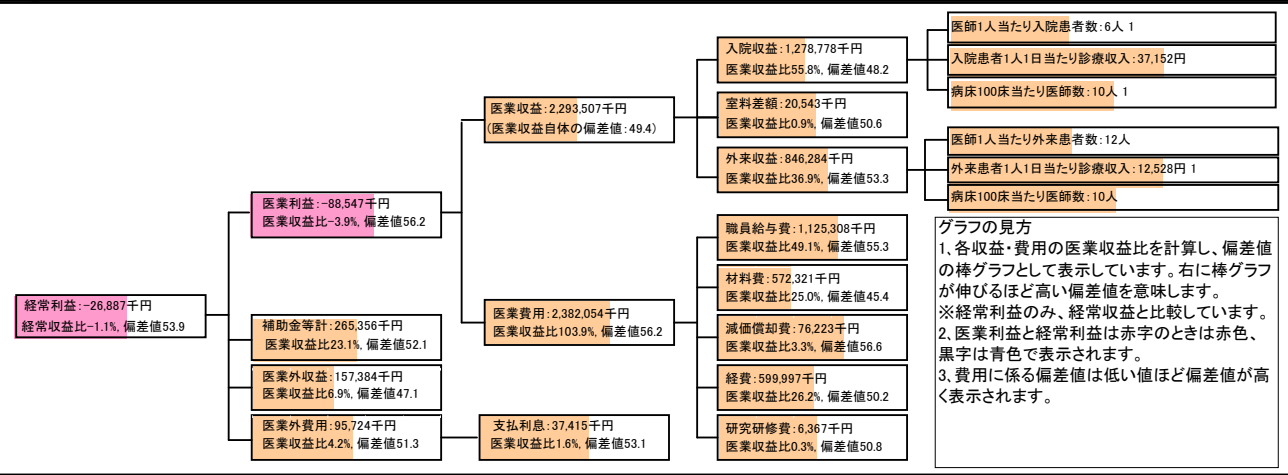
⑦経営指標分析(平均値・参照値・偏差値)

収益性分析	貴院	貴院の属する病院群の平均	偏差値
医療利益率	-3.9%	-16.1%	56.2
負担金除外医療利益率	-10.0%	-30.1%	51.5
経常利益率	-1.1%	-4.3%	53.9
償却前医療利益率	-0.5%	-8.2%	54.3
不良債務比率*	0.0%	15.8%	57.1
累積欠損金比率*	0.8%	93.0%	57.1
医療収益対補助金等比率*	11.6%	23.0%	52.2
経常収支比率	98.9%	96.4%	53.6
生産性分析			
医師1人当たり医療収益	143,344千円	186,686千円	46.4
医師1人当たり総人件費*	70,332千円	111,055千円	59.4
職員1人当たり医療収益	20,850千円	21,944千円	49.7
職員1人当たり総人件費*	10,230千円	11,584千円	51.4
労働生産性	9,483千円	8,639千円	50.6
労働分配率	107.9%	136.5%	47.0
機能性分析			
入院患者1人1日当たり診療収入	37,152円	30,290円	56.7
外来患者1人1日当たり診療収入	12,528円	9,361円	56.6
医師1人当たり入院患者数	6.3人	8.0人	44.8
医師1人当たり外来患者数	12.3人	14.9人	45.2
推計退院患者数	1,949.4人	2,557.6人	46.7
平均在院日数*	17.6日	20.8日	53.5
病床100床当たり全職員	109.0人	105.2人	51.2
病床100床当たり医師数	9.7人	9.5人	50.4
病床100床当たり看護人員数	72.9人	65.3人	54.5
看護人員/医師人数比	6.6人	7.3人	47.4
外来/入院比	2.0人	2.0人	49.6
病床利用率(一般病床)	57.2%	70.3%	41.9
病床利用率(療養病床)	0.0%	80.7%	N/A
病床利用率(精神病床)	0.0%	64.3%	N/A
安全性の分析			
1床当たり総資産額	30,465千円	146,117千円	47.1
1床当たり剰余金・欠損金額	-39千円	-20,387千円	57.4
1床当たり償却資産額(取得価額)	57,564千円	353,959千円	46.8
1床当たり償却資産額(帳簿価額)	28,782千円	176,979千円	46.8
流動比率	1214.0%	503.7%	62.7
流動資産回転率	1.3回	3.8回	46.1
医療収益対総資本	2.2倍	13.3倍	47.3

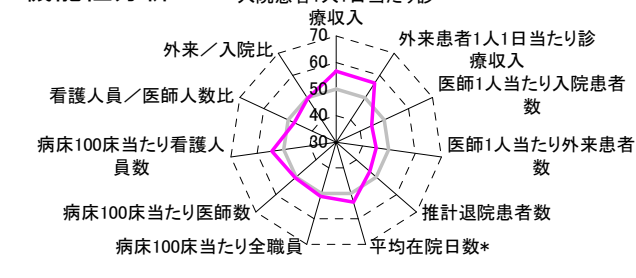
③経営指標のレーダーチャート(偏差値)



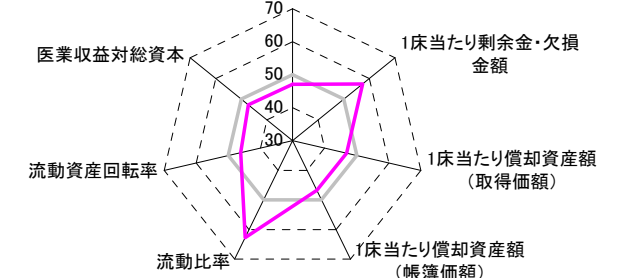
④利益構造ツリー(実数・対収益比・偏差値)



機能性分析



安全性の分析



⑤時系列分析(成長性分析)

