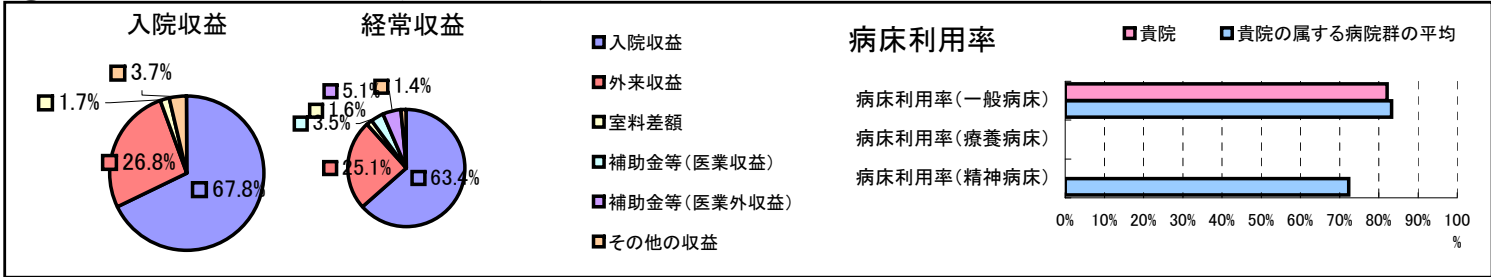


①病院環境データ

病院名 (埼玉県川口市)医療センター
 病床数 【一般病床】539床【療養病床】0床【結核病床】0床【精神病床】0床【感染症病床】0床
 患者数 【1日平均入院患者数】443人【1日平均外来患者数】1,317人【推計退院患者数】11,075人
 医療従事者数 【医師数】89人【看護人員数】444人【医療技術員数】91人【事務職員数】49人
 市区町村データ【市区町村名】川口市
 【人口総数】480,079人【65歳以上人口】74,801人【高齢化率】15.6%
 【可住地当たり人口密度】8,731.9人/km²【可住地面積】55km²
 【一般病院数】17施設【一般診療所数】244施設【医師数】620人

⑥収益構造円グラフと病床利用率棒グラフ



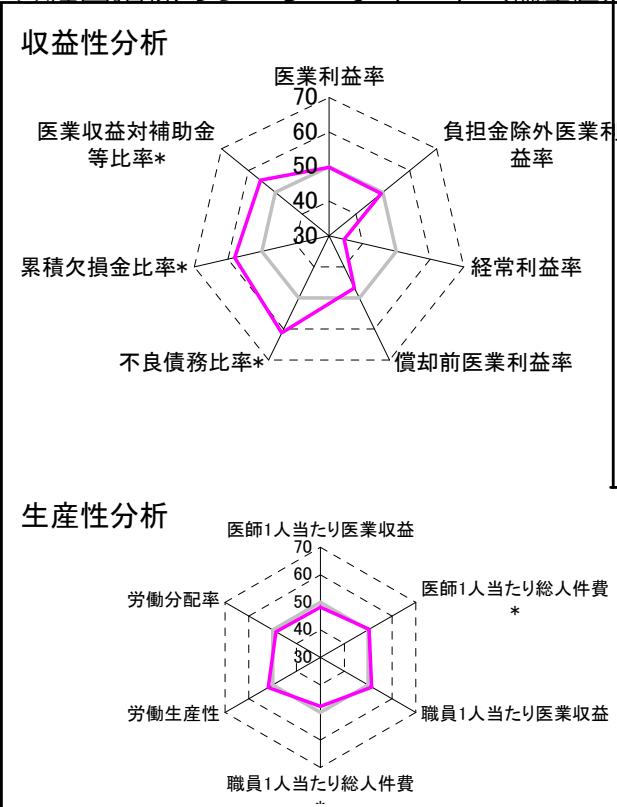
②病院群類型と経営指標ハイライト

【貴院の属する病院類型】都市大病院グループ(可住地当たり人口密度2,145.9人/km²以上かつ、一般病床500床以上)
 【高い偏差値を示す指標】外来/入院比、不良債務比率*、病床100床当たり医師数
 【低い偏差値を示す指標】経常利益率、経常収支比率、医師1人当たり入院患者数

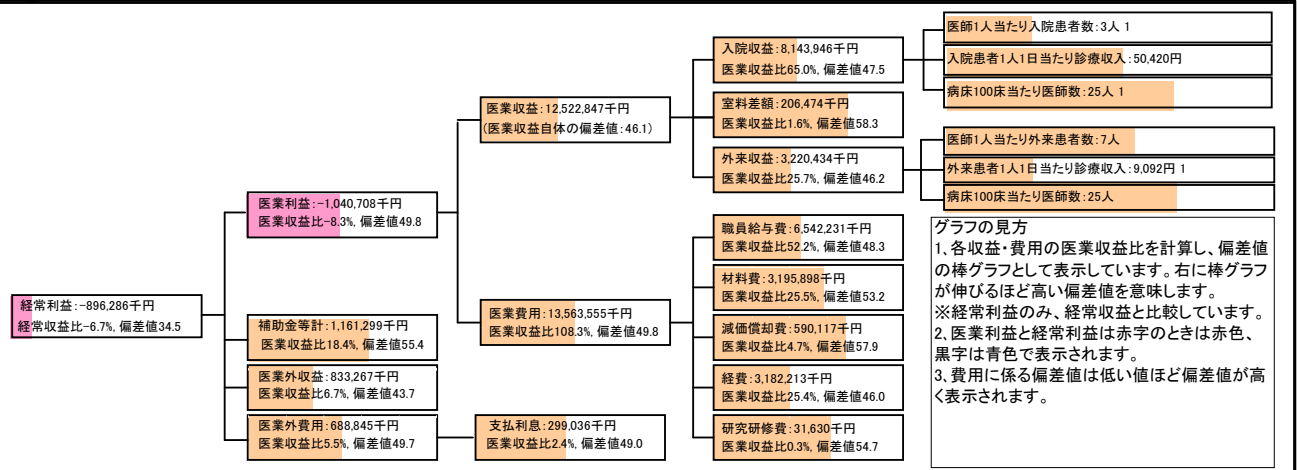
⑦経営指標分析(平均値・参照値・偏差値)

収益性分析	貴院	貴院の属する病院群の平均	偏差値
医療利益率	-8.3%	-8.2%	49.8
負担金除外医療利益率	-12.9%	-12.2%	49.4
経常利益率	-6.7%	-0.3%	34.5
償却前医療利益率	-3.6%	-1.1%	46.8
不良債務比率*	0.0%	6.6%	61.2
累積欠損金比率*	18.8%	58.8%	58.1
医療収益対補助金等比率*	9.3%	15.1%	55.6
経常収支比率	93.7%	99.8%	34.6
生産性分析			
医師1人当たり医療収益	140,706千円	145,668千円	48.2
医師1人当たり総人件費*	73,508千円	73,996千円	50.3
職員1人当たり医療収益	113,844千円	104,056千円	51.5
職員1人当たり総人件費*	59,475千円	52,228千円	47.8
労働生産性	50,301千円	45,121千円	51.9
労働分配率	118.2%	123.4%	48.6
機能性分析			
入院患者1人1日当たり診療収入	50,420円	49,409円	52.0
外来患者1人1日当たり診療収入	9,092円	12,981円	40.8
医師1人当たり入院患者数	3.2人	3.9人	40.7
医師1人当たり外来患者数	7.0人	6.4人	53.6
推計退院患者数	11,075.0人	13,294.7人	42.3
平均在院日数*	14.6日	14.1日	46.7
病床100床当たり全職員	149.4人	135.5人	57.2
病床100床当たり医師数	24.6人	20.3人	58.4
病床100床当たり看護人員数	90.6人	84.7人	55.6
看護人員/医師人数比	5.0人	4.9人	50.5
外来/入院比	2.2人	1.6人	67.0
病床利用率(一般病床)	82.1%	83.2%	48.4
病床利用率(療養病床)	0.0%	#DIV/0!	N/A
病床利用率(精神病床)	0.0%	72.3%	N/A
安全性の分析			
1床当たり総資産額	77,534千円	79,584千円	49.8
1床当たり剰余金・欠損金額	-7,028千円	-13,434千円	53.7
1床当たり償却資産額(取得価額)	137,472千円	180,555千円	47.8
1床当たり償却資産額(帳簿価額)	68,736千円	90,278千円	47.8
流動比率	338.0%	330.5%	50.3
流動資産回転率	2.7回	3.4回	46.1
医療収益対総資本	3.3倍	3.6倍	49.5

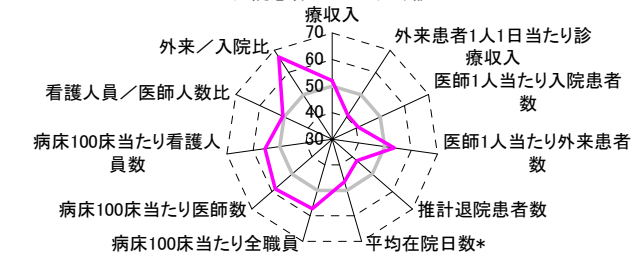
③経営指標のレーダーチャート(偏差値)



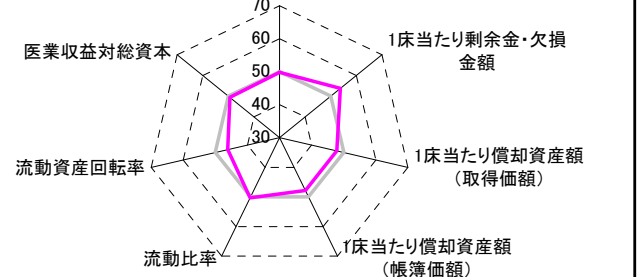
④利益構造ツリー(実数・対収益比・偏差値)



機能性分析



安全性の分析



⑤時系列分析(成長性分析)

