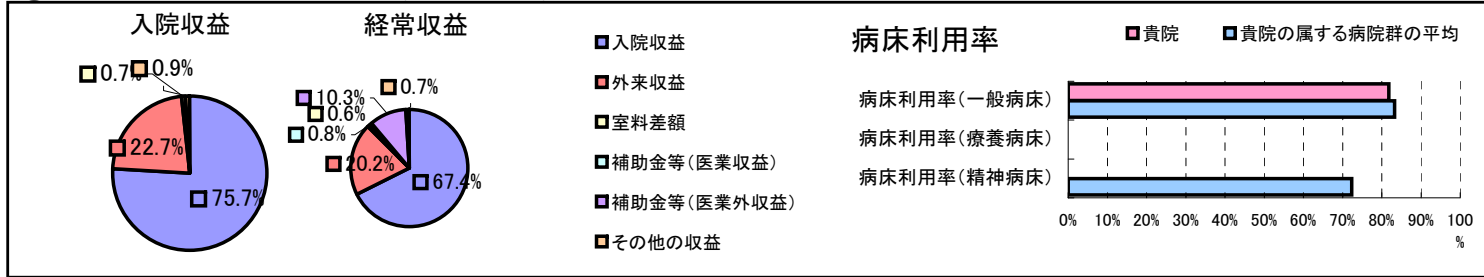


①病院環境データ

病院名 (埼玉県さいたま市)市立病院
 病床数 【一般病床】537床【療養病床】0床【結核病床】20床【精神病床】0床【感染症病床】10床
 患者数 【1日平均入院患者数】445人【1日平均外来患者数】1,044人【推計退院患者数】11,685人
 医療従事者数 【医師数】88人【看護人員数】431人【医療技術員数】76人【事務職員数】37人
 市区町村データ【市区町村名】さいたま市
 【人口総数】1,176,314人【65歳以上人口】186,779人【高齢化率】15.9%
 【可住地当たり人口密度】5,544.5人/km²【可住地面積】212.2km²
 【一般病院数】37施設【一般診療所数】813施設【医師数】1,777人

⑥収益構造円グラフと病床利用率棒グラフ



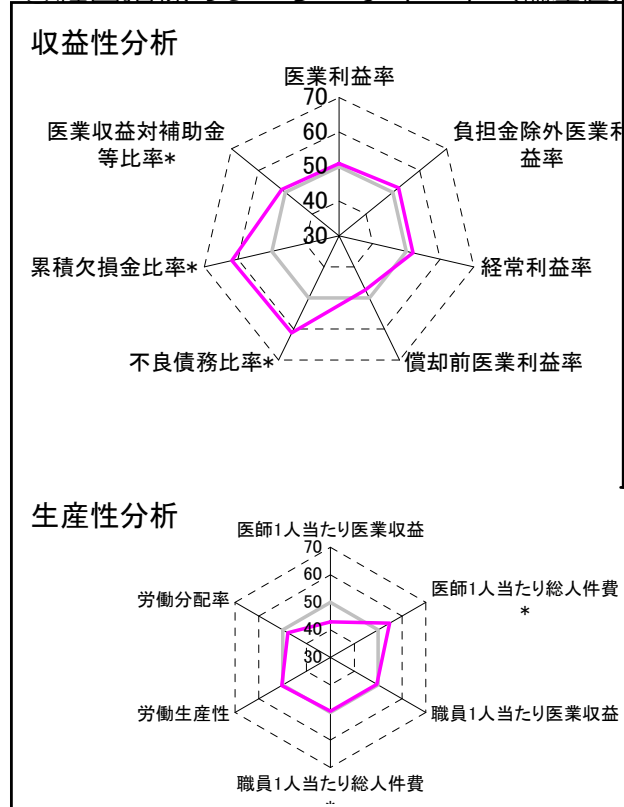
②病院群類型と経営指標ハイライト

【貴院の属する病院類型】都市大病院グループ(可住地当たり人口密度2,145.9人/km²以上かつ、一般病床500床以上)
 【高い偏差値を示す指標】累積欠損金比率*、不良債務比率*、1床当たり剰余金・欠損金額
 【低い偏差値を示す指標】外来患者1人1日当たり診療収入、医師1人当たり医療収益、流動資産回転率

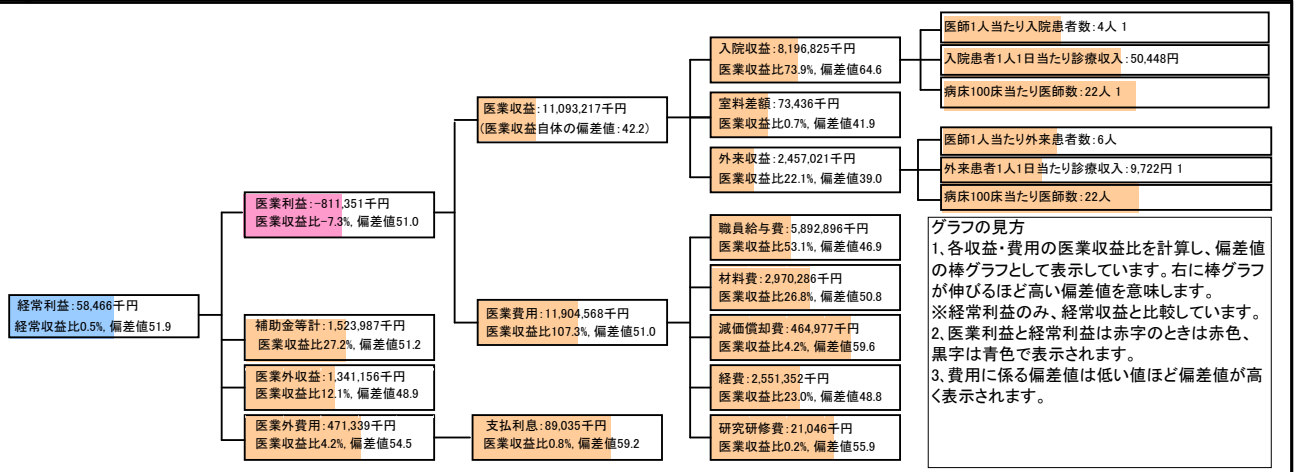
⑦経営指標分析(平均値・参照値・偏差値)

収益性分析	貴院	貴院の属する病院群の平均	偏差値
医療利益率	-7.3%	-8.2%	51.0
負担金除外医療利益率	-10.0%	-12.2%	52.1
経常利益率	0.5%	-0.3%	51.9
償却前医療利益率	-3.1%	-1.1%	47.4
不良債務比率*	0.0%	6.6%	61.2
累積欠損金比率*	0.0%	58.8%	61.8
医療収益対補助金等比率*	13.7%	15.1%	51.3
経常収支比率	100.5%	99.8%	51.7
生産性分析			
医師1人当たり医療収益	126,059千円	145,668千円	42.9
医師1人当たり総人件費*	66,965千円	73,996千円	54.9
職員1人当たり医療収益	100,847千円	104,056千円	49.5
職員1人当たり総人件費*	53,572千円	52,228千円	49.6
労働生産性	46,387千円	45,121千円	50.5
労働分配率	115.5%	123.4%	47.9
機能性分析			
入院患者1人1日当たり診療収入	50,448円	49,409円	52.1
外来患者1人1日当たり診療収入	9,722円	12,981円	42.3
医師1人当たり入院患者数	3.5人	3.9人	44.6
医師1人当たり外来患者数	5.5人	6.4人	44.2
推計退院患者数	11,685.3人	13,294.7人	44.4
平均在院日数*	13.9日	14.1日	51.1
病床100床当たり全職員	127.1人	135.5人	45.6
病床100床当たり医師数	22.4人	20.3人	54.1
病床100床当たり看護人員数	82.8人	84.7人	48.2
看護人員/医師人数比	4.9人	4.9人	49.5
外来/入院比	1.6人	1.6人	47.1
病床利用率(一般病床)	81.8%	83.2%	48.0
病床利用率(療養病床)	0.0%	#DIV/0!	N/A
病床利用率(精神病床)	0.0%	72.3%	N/A
安全性の分析			
1床当たり総資産額	32,355千円	79,584千円	45.2
1床当たり剰余金・欠損金額	2,295千円	-13,434千円	59.0
1床当たり償却資産額(取得価額)	64,487千円	180,555千円	44.2
1床当たり償却資産額(帳簿価額)	32,243千円	90,278千円	44.2
流動比率	458.0%	330.5%	55.2
流動資産回転率	2.2回	3.4回	43.3
医療収益対総資本	1.7倍	3.6倍	46.0

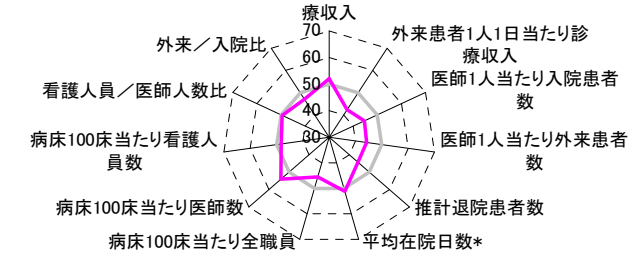
③経営指標のレーダーチャート(偏差値)



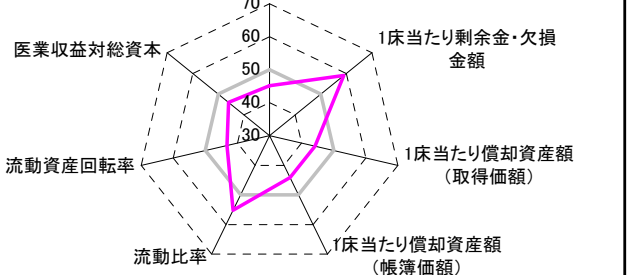
④利益構造ツリー(実数・対収益比・偏差値)



機能性分析



安全性の分析



⑤時系列分析(成長性分析)

