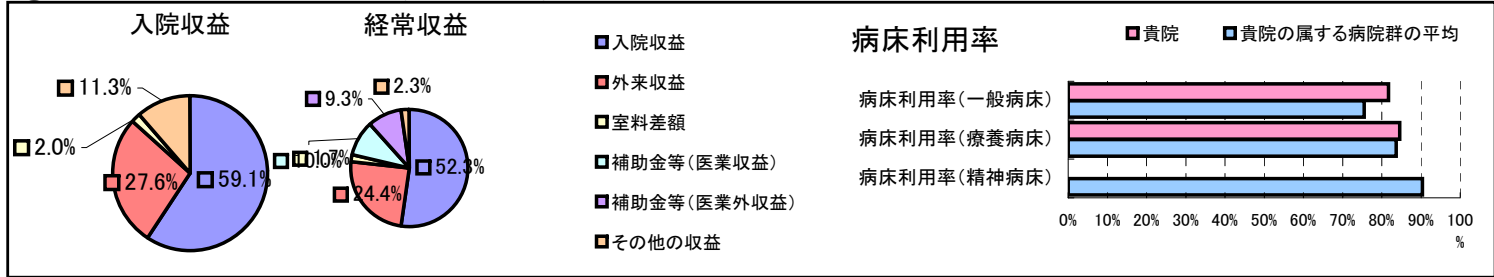


①病院環境データ

病院名 (埼玉県小鹿野町)国民健康保険町立小鹿野中央病院
 病床数 【一般病床】45床【療養病床】50床【結核病床】0床【精神病床】0床【感染症病床】0床
 患者数 【1日平均入院患者数】79人【1日平均外来患者数】189人【推計退院患者数】1,716人
 医療従事者数 【医師数】7人【看護人員数】42人【医療技術員数】18人【事務職員数】10人
 市区町村データ【市区町村名】小鹿野町
 【人口総数】14,479人【65歳以上人口】3,872人【高齢化率】26.7%
 【可住地当たり人口密度】487.8人/km²【可住地面積】29.7km²
 【一般病院数】1施設【一般診療所数】10施設【医師数】17人

⑥収益構造円グラフと病床利用率棒グラフ



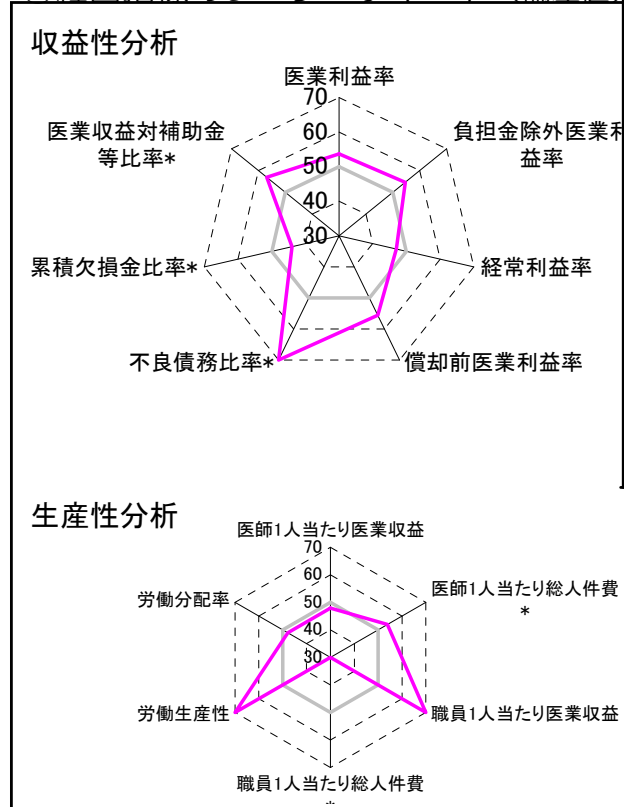
②病院群類型と経営指標ハイライト

【貴院の属する病院類型】地方小規模病院グループ(可住地当たり人口密度187.2~2,145.9人/km²かつ、一般病床50床未満)
 【高い偏差値を示す指標】職員1人当たり医業収益、労働生産性、不良債務比率*
 【低い偏差値を示す指標】職員1人当たり総人件費*、1床当たり剰余金・欠損金額、累積欠損金比率*

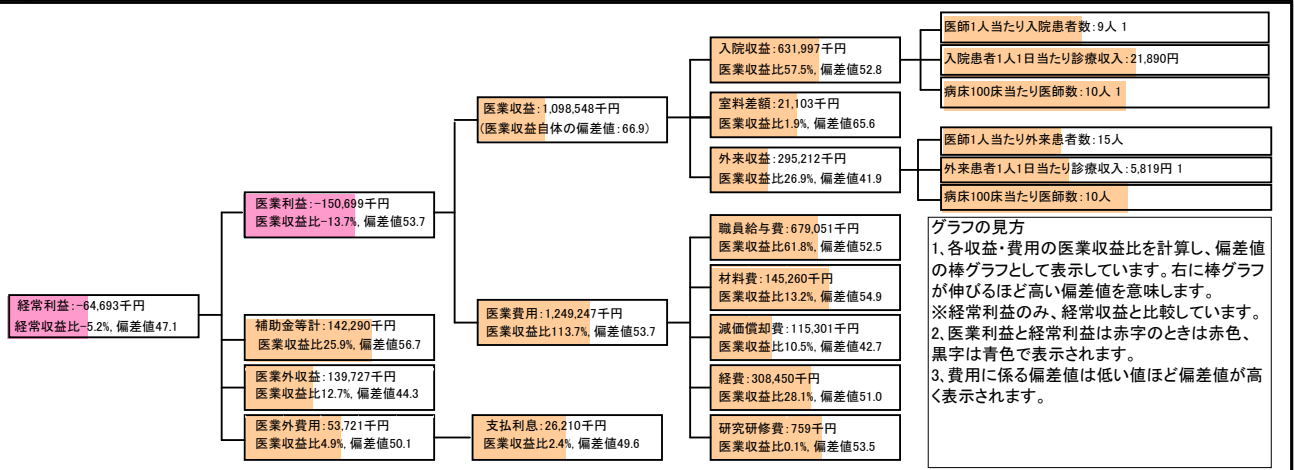
⑦経営指標分析(平均値・参照値・偏差値)

収益性分析	貴院	貴院の属する病院群の平均	偏差値
医業利益率	-13.7%	-22.9%	53.7
負担金除外医業利益率	-16.9%	-29.0%	54.6
経常利益率	-5.2%	-2.0%	47.1
償却前医業利益率	-3.2%	-16.1%	55.5
不良債務比率*	0.0%	9.2%	71.8
累積欠損金比率*	154.1%	92.6%	44.0
医業収益対補助金等比率*	13.0%	29.3%	56.9
経常収支比率	95.0%	98.9%	45.6
生産性分析			
医師1人当たり医業収益	156,935千円	179,162千円	47.9
医師1人当たり総人件費*	97,007千円	119,835千円	53.8
職員1人当たり医業収益	26,156千円	6,441千円	86.2
職員1人当たり総人件費*	16,168千円	4,272千円	17.6
労働生産性	12,598千円	3,072千円	77.0
労働分配率	128.3%	171.5%	47.9
機能性分析			
入院患者1人1日当たり診療収入	21,890円	20,103円	54.1
外来患者1人1日当たり診療収入	5,819円	6,939円	45.8
医師1人当たり入院患者数	8.7人	10.0人	47.3
医師1人当たり外来患者数	15.4人	19.3人	44.7
推計退院患者数	1,716.4人	947.5人	54.9
平均在院日数*	16.8日	22.7日	55.0
病床100床当たり全職員	126.9人	100.5人	57.5
病床100床当たり医師数	9.8人	8.7人	52.8
病床100床当たり看護人員数	77.8人	60.9人	59.2
看護人員/医師人数比	6.0人	7.4人	46.6
外来/入院比	1.8人	2.3人	45.5
病床利用率(一般病床)	81.7%	75.5%	53.3
病床利用率(療養病床)	84.6%	83.7%	50.7
病床利用率(精神病床)	0.0%	90.4%	N/A
安全性の分析			
1床当たり総資産額	19,594千円	95,289千円	45.0
1床当たり剰余金・欠損金額	-34,948千円	-10,982千円	37.6
1床当たり償却資産額(取得価額)	65,786千円	237,410千円	45.4
1床当たり償却資産額(帳簿価額)	32,893千円	118,705千円	45.4
流動比率	507.0%	2356.4%	47.6
流動資産回転率	4.4回	2.7回	61.5
医業収益対総資本	1.7倍	9.9倍	45.0

③経営指標のレーダーチャート(偏差値)



④利益構造ツリー(実数・対収益比・偏差値)



⑤時系列分析(成長性分析)

