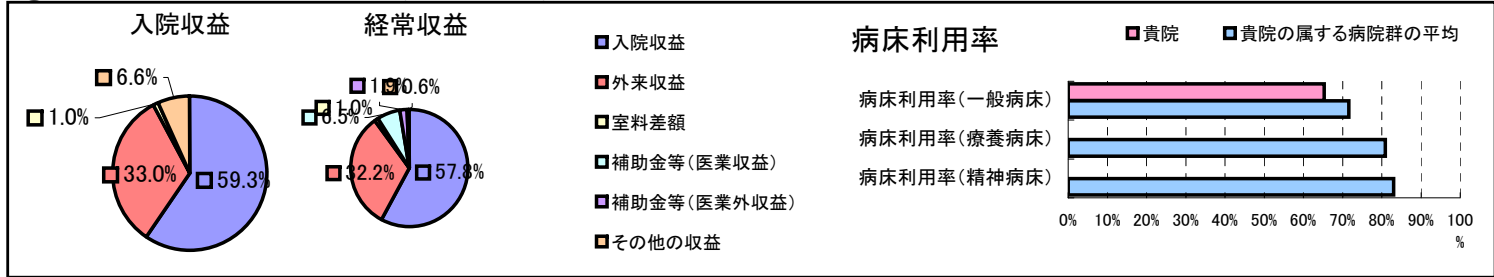


①病院環境データ

病院名 (埼玉県志木市)市民病院
 病床数 【一般病床】100床【療養病床】0床【結核病床】0床【精神病床】0床【感染症病床】0床
 患者数 【1日平均入院患者数】65人【1日平均外来患者数】338人【推計退院患者数】2,497人
 医療従事者数 【医師数】14人【看護人員数】63人【医療技術員数】17人【事務職員数】17人
 市区町村データ【市区町村名】志木市
 【人口総数】67,448人【65歳以上人口】10,326人【高齢化率】15.3%
 【可住地当たり人口密度】7,444.6人/km²【可住地面積】9.1km²
 【一般病院数】2施設【一般診療所数】29施設【医師数】40人

⑥収益構造円グラフと病床利用率棒グラフ



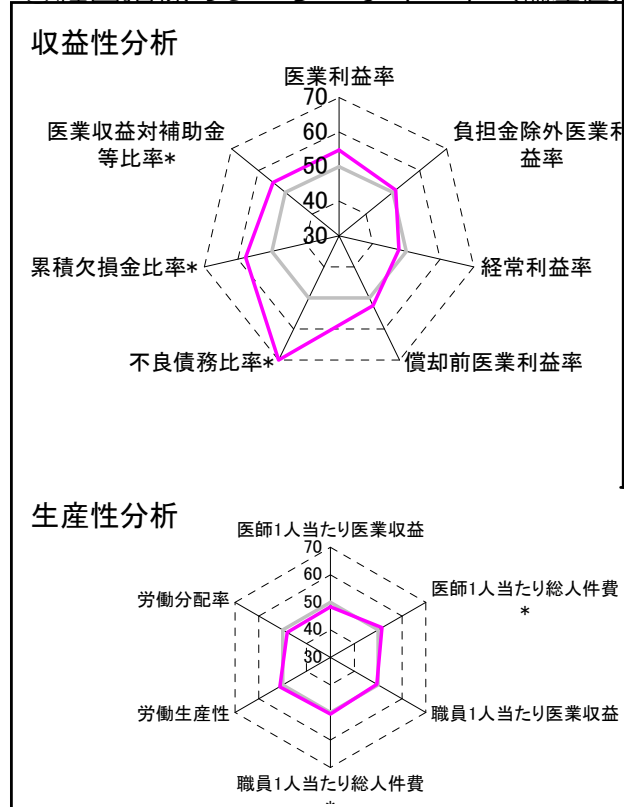
②病院群類型と経営指標ハイライト

【貴院の属する病院類型】都市非大規模病院グループ(可住地当たり人口密度2,145.9人/km²以上かつ、一般病床500床以上)
 【高い偏差値を示す指標】不良債務比率*, 外来／入院比、累積欠損金比率*
 【低い偏差値を示す指標】推計退院患者数、医師1人当たり入院患者数、医業収益対総資本

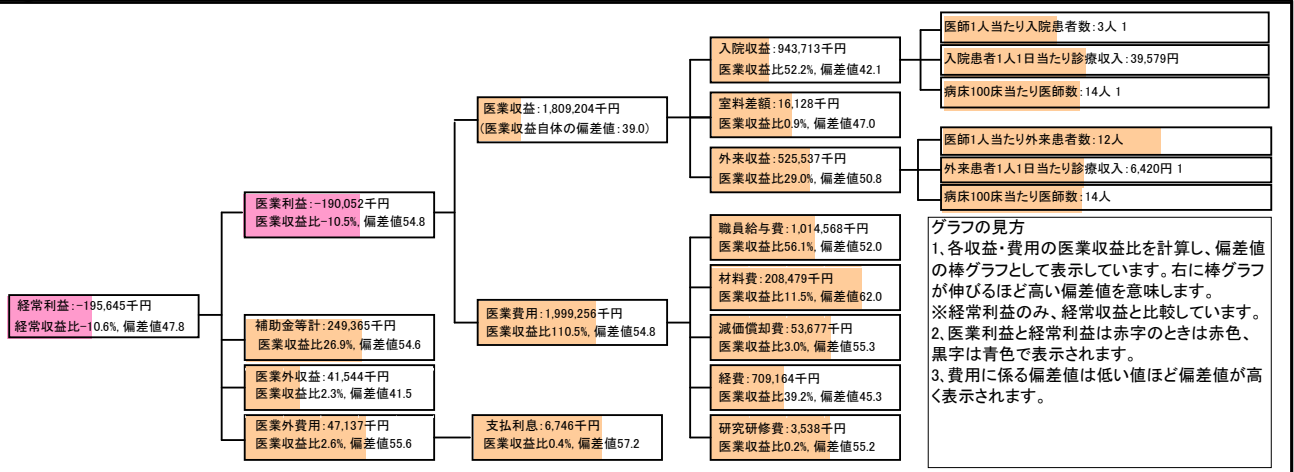
⑦経営指標分析(平均値・参照値・偏差値)

収益性分析	貴院	貴院の属する病院群の平均	偏差値
医業利益率	-10.5%	-23.2%	54.8
負担金除外医業利益率	-25.7%	-42.7%	51.1
経常利益率	-10.6%	-7.6%	47.8
償却前医業利益率	-7.5%	-13.4%	52.4
不良債務比率*	0.0%	10.3%	73.5
累積欠損金比率*	29.2%	90.1%	57.8
医業収益対補助金等比率*	13.8%	24.5%	54.6
経常収支比率	90.4%	94.1%	46.1
生産性分析			
医師1人当たり医業収益	129,229千円	152,424千円	48.4
医師1人当たり総人件費*	72,469千円	98,345千円	51.6
職員1人当たり医業収益	43,076千円	45,575千円	49.5
職員1人当たり総人件費*	24,156千円	26,375千円	50.6
労働生産性	19,716千円	17,016千円	51.2
労働分配率	122.5%	149.9%	48.2
機能性分析			
入院患者1人1日当たり診療収入	39,579円	43,184円	47.8
外来患者1人1日当たり診療収入	6,420円	14,435円	47.7
医師1人当たり入院患者数	3.4人	4.7人	44.1
医師1人当たり外来患者数	11.8人	8.4人	57.3
推計退院患者数	2,497.4人	5,468.3人	40.8
平均在院日数*	9.5日	17.4日	56.8
病床100床当たり全職員	121.0人	119.0人	50.5
病床100床当たり医師数	14.0人	16.1人	47.1
病床100床当たり看護人員数	73.0人	75.7人	48.7
看護人員／医師人数比	4.5人	5.2人	45.3
外来／入院比	3.4人	1.9人	66.9
病床利用率(一般病床)	65.3%	71.6%	46.2
病床利用率(療養病床)	0.0%	80.9%	N/A
病床利用率(精神病床)	0.0%	83.1%	N/A
安全性の分析			
1床当たり総資産額	15,941千円	204,411千円	46.3
1床当たり剰余金・欠損金額	-8,582千円	-27,447千円	56.0
1床当たり償却資産額(取得価額)	45,381千円	513,380千円	46.2
1床当たり償却資産額(帳簿価額)	22,690千円	256,690千円	46.2
流動比率	131.9%	272.0%	45.2
流動資産回転率	3.9回	4.1回	48.9
医業収益対総資本	0.9倍	13.4倍	45.1

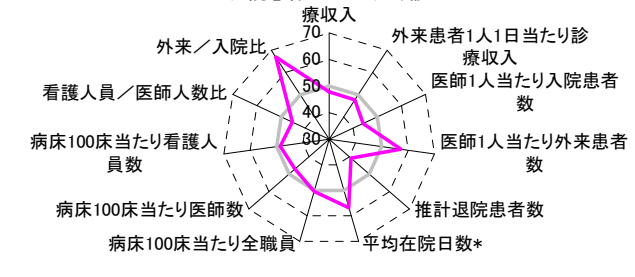
③経営指標のレーダーチャート(偏差値)



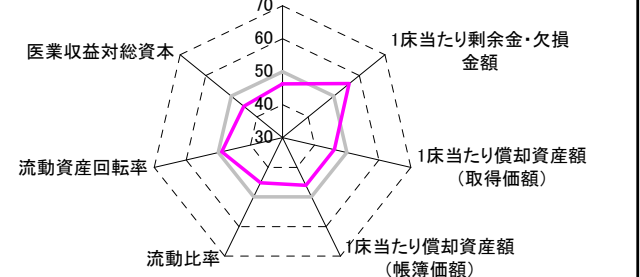
④利益構造ツリー(実数・対収益比・偏差値)



機能性分析



安全性の分析



⑤時系列分析(成長性分析)

