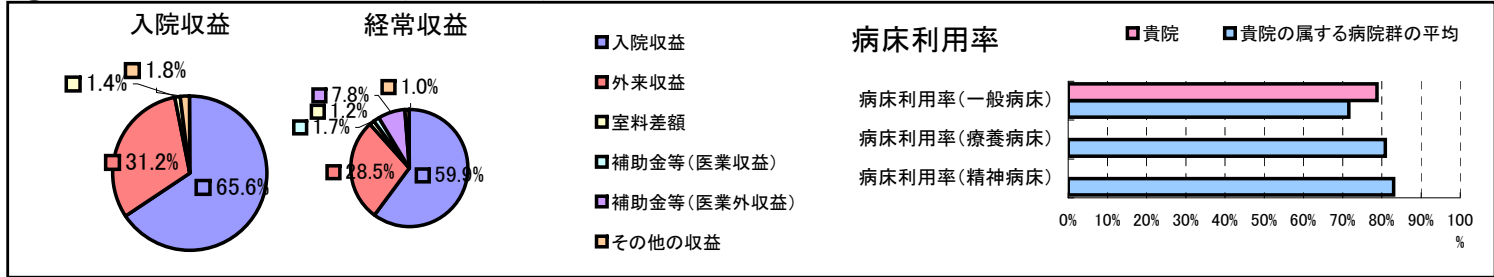


①病院環境データ

病院名	(埼玉県草加市)草加市立病院
病床数	【一般病床】366床【療養病床】0床【結核病床】0床【精神病床】0床【感染症病床】0床
患者数	【1日平均入院患者数】289人【1日平均外来患者数】884人【推計退院患者数】9,173人
医療従事者数	【医師数】55人【看護人員数】252人【医療技術員数】55人【事務職員数】33人
市区町村データ	【市区町村名】草加市
	【人口総数】236,316人【65歳以上人口】34,922人【高齢化率】14.8%
	【可住地当たり人口密度】8,624.7人/km <sup>2</sup> 【可住地面積】27.4km <sup>2</sup>
	【一般病院数】5施設【一般診療所数】107施設【医師数】187人

⑥収益構造円グラフと病床利用率棒グラフ



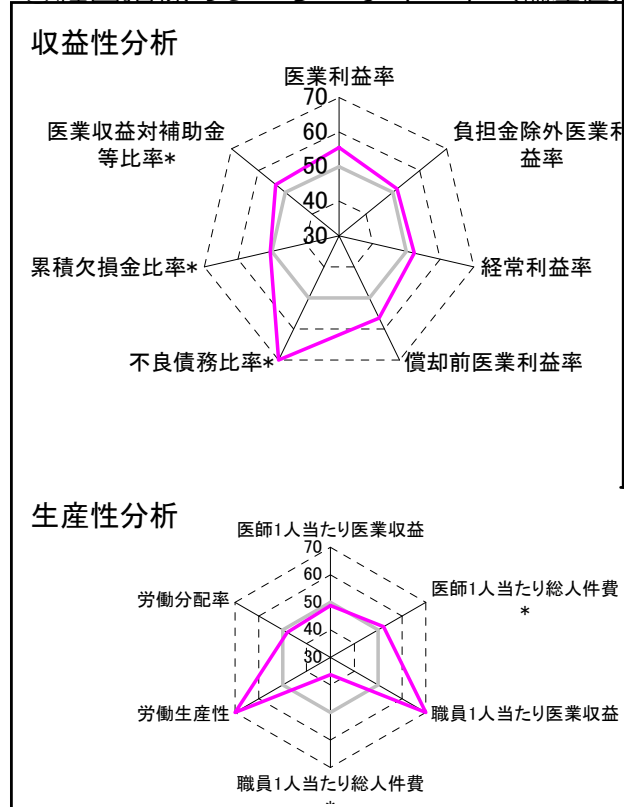
②病院群類型と経営指標ハイライト

【貴院の属する病院類型】都市非大規模病院グループ(可住地当たり人口密度2,145.9人/km<sup>2</sup>以上かつ、一般病床500床以上)  
 【高い偏差値を示す指標】職員1人当たり医業収益、不良債務比率\*、労働生産性  
 【低い偏差値を示す指標】職員1人当たり総人件費\*、医業収益対総資本、看護人員/医師人数比

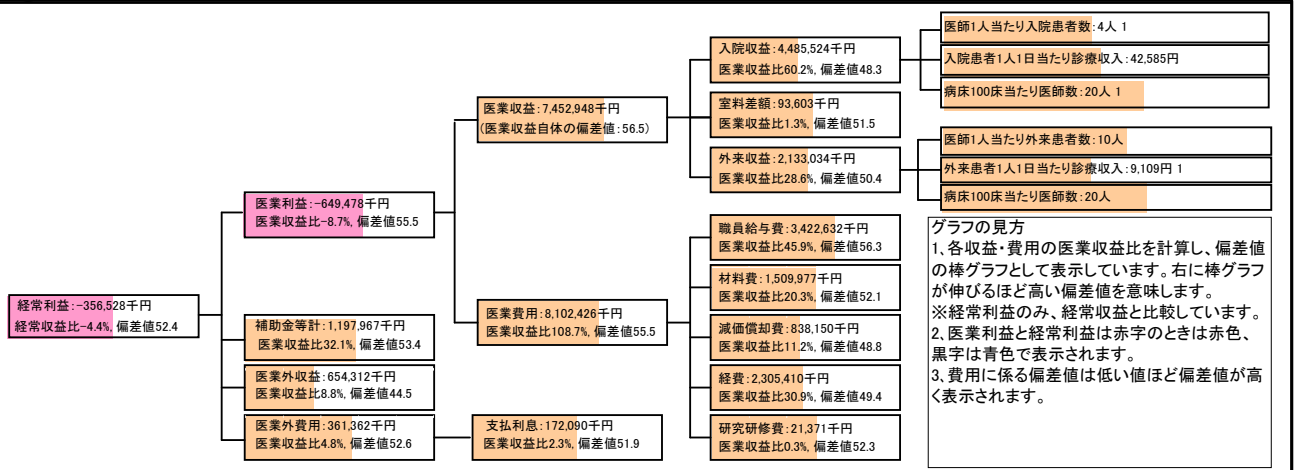
⑦経営指標分析(平均値・参照値・偏差値)

収益性分析	貴院	貴院の属する病院群の平均	偏差値
医業利益率	-8.7%	-23.2%	55.5
負担金除外医業利益率	-18.5%	-42.7%	51.6
経常利益率	-4.4%	-7.6%	52.4
償却前医業利益率	2.5%	-13.4%	56.5
不良債務比率*	0.0%	10.3%	73.5
累積欠損金比率*	86.4%	90.1%	50.5
医業収益対補助金等比率*	16.1%	24.5%	53.6
経常収支比率	95.8%	94.1%	51.8
生産性分析			
医師1人当たり医業収益	135,508千円	152,424千円	48.8
医師1人当たり総人件費*	62,230千円	98,345千円	52.3
職員1人当たり医業収益	177,451千円	45,575千円	73.8
職員1人当たり総人件費*	81,491千円	26,375千円	36.3
労働生産性	66,536千円	17,016千円	72.4
労働分配率	122.5%	149.9%	48.2
機能性分析			
入院患者1人1日当たり診療収入	42,585円	43,184円	49.6
外来患者1人1日当たり診療収入	9,109円	14,435円	48.4
医師1人当たり入院患者数	4.4人	4.7人	48.5
医師1人当たり外来患者数	9.8人	8.4人	53.0
推計退院患者数	9,172.6人	5,468.3人	61.4
平均在院日数*	11.5日	17.4日	55.1
病床100床当たり全職員	132.0人	119.0人	53.1
病床100床当たり医師数	19.8人	16.1人	55.1
病床100床当たり看護人員数	83.2人	75.7人	53.6
看護人員/医師人数比	4.6人	5.2人	45.8
外来/入院比	2.2人	1.9人	53.6
病床利用率(一般病床)	78.8%	71.6%	54.3
病床利用率(療養病床)	0.0%	80.9%	N/A
病床利用率(精神病床)	0.0%	83.1%	N/A
安全性の分析			
1床当たり総資産額	42,376千円	204,411千円	46.8
1床当たり剰余金・欠損金額	-34,196千円	-27,447千円	47.9
1床当たり償却資産額(取得価額)	88,652千円	513,380千円	46.5
1床当たり償却資産額(帳簿価額)	44,326千円	256,690千円	46.5
流動比率	326.2%	272.0%	51.9
流動資産回転率	4.5回	4.1回	52.2
医業収益対総資本	2.1倍	13.4倍	45.6

③経営指標のレーダーチャート(偏差値)



④利益構造ツリー(実数・対収益比・偏差値)



⑤時系列分析(成長性分析)

