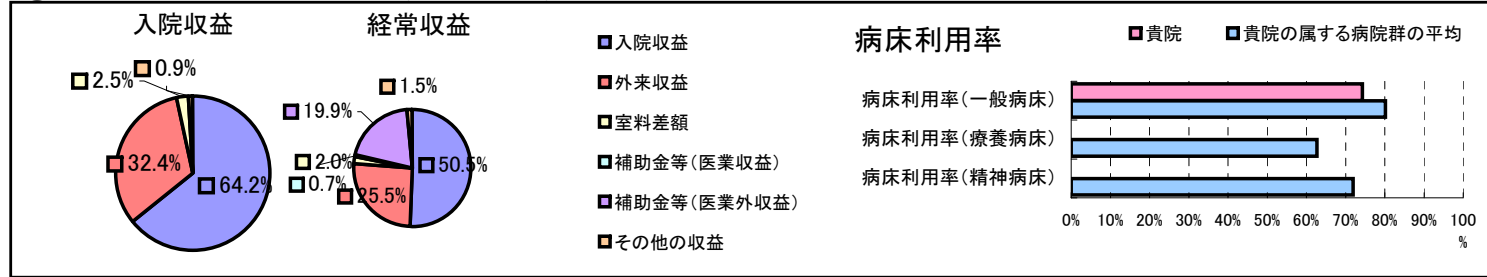


①病院環境データ

病院名 (栃木県栃木県)がんセンター
 病床数 【一般病床】357床【療養病床】0床【結核病床】0床【精神病床】0床【感染症病床】0床
 患者数 【1日平均入院患者数】241人【1日平均外来患者数】419人【推計退院患者数】4,860人
 医療従事者数 【医師数】59人【看護人員数】250人【医療技術員数】67人【事務職員数】24人
 市区町村データ【市区町村名】宇都宮市
 【人口総数】502,396人【65歳以上人口】84,486人【高齢化率】16.8%
 【可住地当たり人口密度】1,519.1人/km²【可住地面積】330.7km²
 【一般病院数】27施設【一般診療所数】442施設【医師数】914人

⑥収益構造円グラフと病床利用率棒グラフ



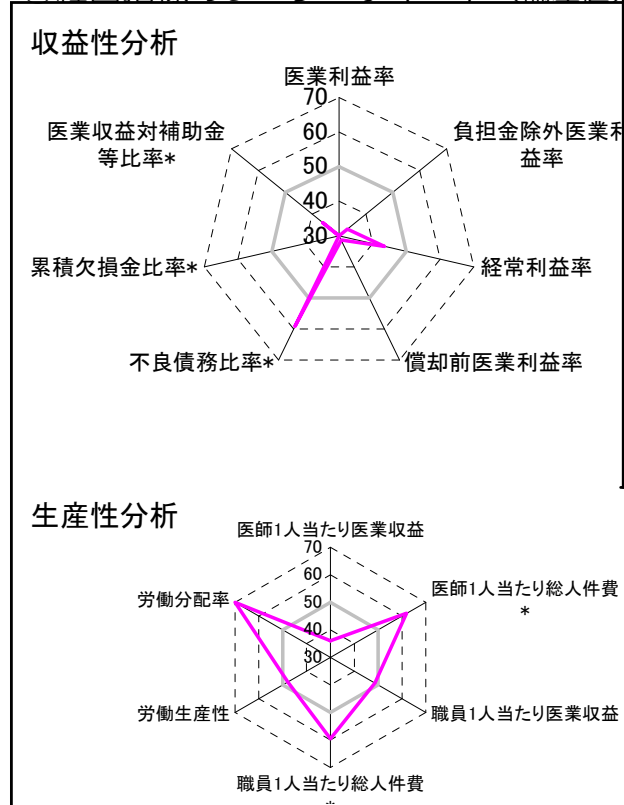
②病院群類型と経営指標ハイライト

【貴院の属する病院群類型】地方大規模病院グループ(可住地当たり人口密度187.2~2,145.9人/km²かつ、一般病床350床以上)
 【高い偏差値を示す指標】外来患者1人1日当たり診療収入、労働分配率、医師1人当たり総人件費*
 【低い偏差値を示す指標】1床当たり剰余金・欠損金額、累積欠損金比率*、医業利益率

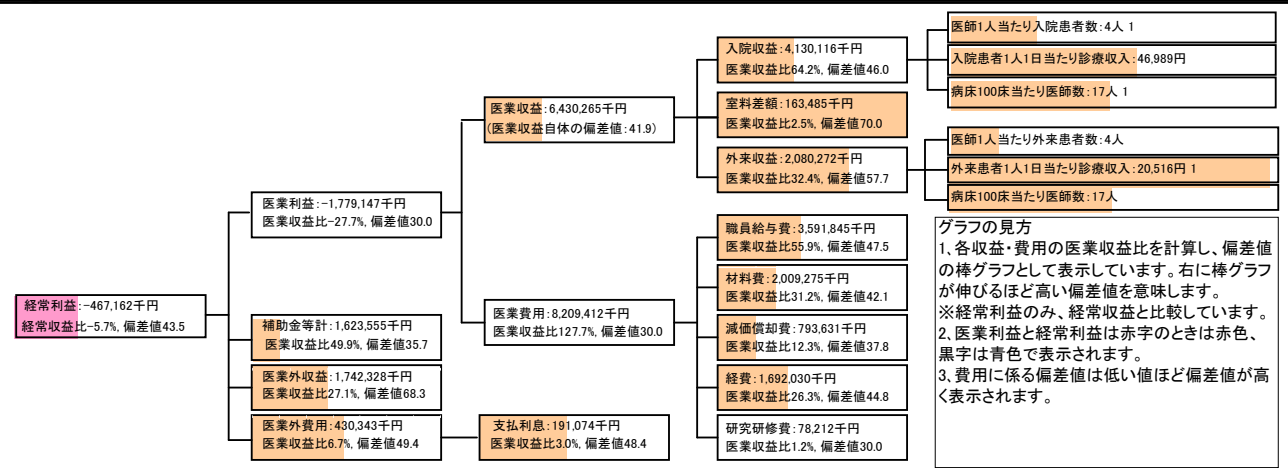
⑦経営指標分析(平均値・参照値・偏差値)

収益性分析	貴院	貴院の属する病院群の平均	偏差値
医業利益率	-27.7%	-7.6%	28.7
負担金除外医業利益率	-27.7%	-10.4%	33.2
経常利益率	-5.7%	-2.5%	43.5
償却前医業利益率	-15.3%	0.0%	31.4
不良債務比率*	0.0%	13.6%	59.2
累積欠損金比率*	229.2%	63.4%	16.6
医業収益対補助金等比率*	25.2%	12.3%	36.0
経常収支比率	94.6%	97.8%	43.2
生産性分析			
医師1人当たり医業収益	108,988千円	148,393千円	36.0
医師1人当たり総人件費*	60,879千円	79,244千円	62.0
職員1人当たり医業収益	15,996千円	212,725千円	48.6
職員1人当たり総人件費*	8,935千円	35,642千円	59.5
労働生産性	4,704千円	23,695千円	47.9
労働分配率	190.0%	114.9%	71.6
機能性分析			
入院患者1人1日当たり診療収入	46,989円	44,715円	53.3
外来患者1人1日当たり診療収入	20,516円	11,723円	83.2
医師1人当たり入院患者数	3.7人	5.0人	40.7
医師1人当たり外来患者数	4.3人	8.0人	36.0
推計退院患者数	4,859.9人	9,885.4人	36.9
平均在院日数*	18.1日	15.2日	38.9
病床100床当たり全職員	114.6人	127.3人	45.7
病床100床当たり医師数	16.5人	16.5人	49.9
病床100床当たり看護人員数	70.6人	79.9人	43.3
看護人員/医師人数比	4.2人	5.4人	39.8
外来/入院比	1.2人	1.6人	38.6
病床利用率(一般病床)	74.3%	80.1%	45.0
病床利用率(療養病床)	0.0%	62.7%	N/A
病床利用率(精神病床)	0.0%	71.9%	N/A
安全性の分析			
1床当たり総資産額	79,809千円	61,187千円	52.1
1床当たり剰余金・欠損金額	-83,667千円	-16,708千円	9.6
1床当たり償却資産額(取得価額)	199,386千円	149,392千円	52.6
1床当たり償却資産額(帳簿価額)	99,693千円	74,696千円	52.6
流動比率	176.4%	329.3%	43.3
流動資産回転率	3.2回	3.6回	46.9
医業収益対総資本	4.4倍	3.4倍	51.8

③経営指標のレーダーチャート(偏差値)



④利益構造ツリー(実数・対収益比・偏差値)



⑤時系列分析(成長性分析)

