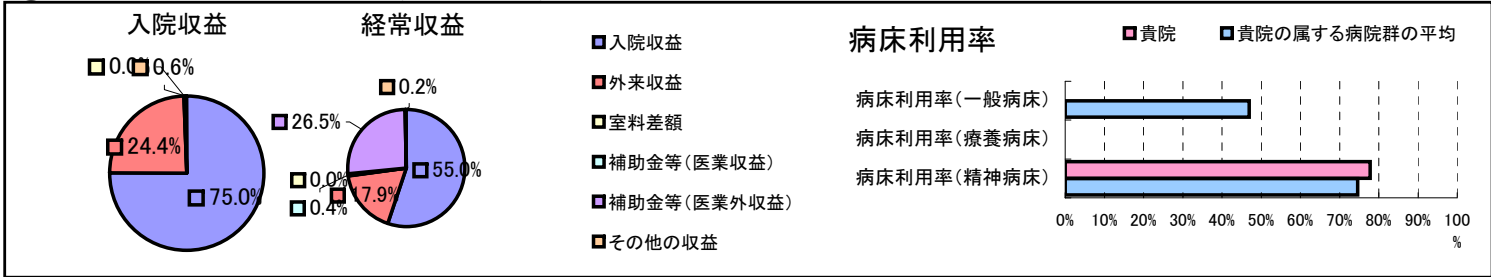


①病院環境データ

病院名 (栃木県栃木県)岡本台病院
 病床数 【一般病床】0床【療養病床】0床【結核病床】0床【精神病床】249床【感染症病床】0床
 患者数 【1日平均入院患者数】194人【1日平均外来患者数】124人【推計退院患者数】
 医療従事者数 【医師数】11人【看護人員数】104人【医療技術員数】17人【事務職員数】9人
 市区町村データ【市区町村名】宇都宮市
 【人口総数】502,396人【65歳以上人口】84,486人【高齢化率】16.8%
 【可住地当たり人口密度】1,519.1人/km²【可住地面積】330.7km²
 【一般病院数】27施設【一般診療所数】442施設【医師数】914人

⑥収益構造円グラフと病床利用率棒グラフ



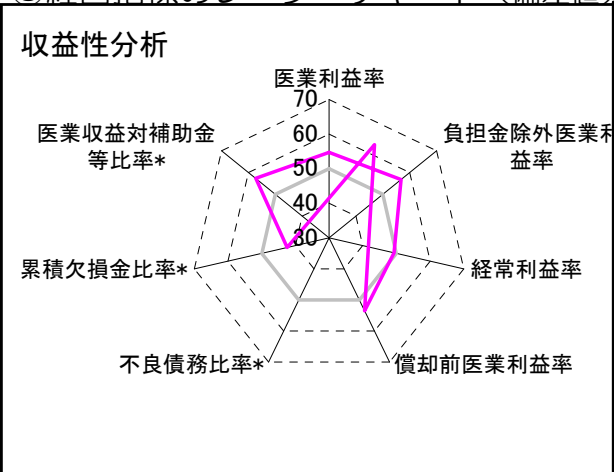
②病院群類型と経営指標ハイライト

【貴院の属する病院類型】精神病院グループ(精神病床9割以上)
 #N/A
 #N/A

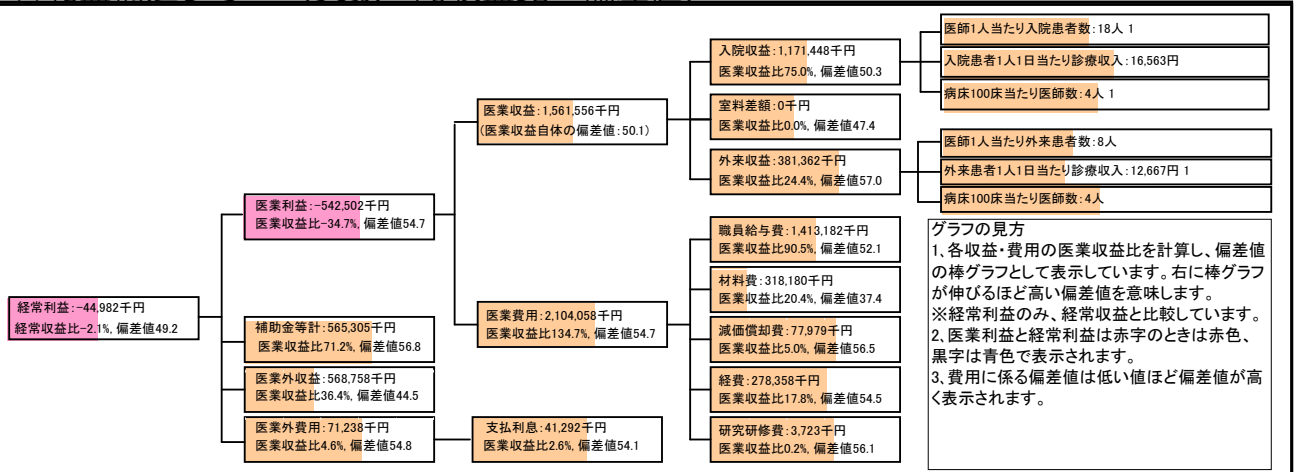
⑦経営指標分析(平均値・参照値・偏差値)

収益性分析	貴院	貴院の属する病院群の平均	偏差値
医業利益率	-34.7%	-51.2%	54.7
負担金除外医業利益率	-34.7%	-59.9%	56.7
経常利益率	-2.1%	-1.5%	49.2
償却前医業利益率	-29.7%	-42.3%	53.6
不良債務比率*	0.0%	9.8%	#DIV/0!
累積欠損金比率*	229.2%	119.3%	42.4
医業収益対補助金等比率*	36.2%	61.2%	57.3
経常収支比率	97.9%	99.1%	48.4
生産性分析			
医師1人当たり医業収益	141,960千円	186,144千円	47.2
医師1人当たり総人件費*	128,471千円	212,518千円	52.8
職員1人当たり医業収益	10,997千円	13,243千円	48.3
職員1人当たり総人件費*	9,952千円	14,659千円	52.0
労働生産性	6,158千円	6,107千円	50.1
労働分配率	161.6%	213.5%	45.6
機能性分析			
入院患者1人1日当たり診療収入	16,563円	16,067円	51.3
外来患者1人1日当たり診療収入	12,667円	8,795円	63.8
医師1人当たり入院患者数	17.6人	19.1人	48.2
医師1人当たり外来患者数	7.5人	8.8人	46.2
推計退院患者数	0.0人	4,203.6人	#DIV/0!
平均在院日数*	0.0日	60.0日	N/A
病床100床当たり全職員	57.4人	65.2人	47.5
病床100床当たり医師数	4.4人	4.7人	49.3
病床100床当たり看護人員数	41.8人	45.4人	47.5
看護人員/医師人数比	9.5人	11.3人	44.3
外来/入院比	0.4人	0.5人	46.9
病床利用率(一般病床)	0.0%	46.9%	N/A
病床利用率(療養病床)	0.0%	#DIV/0!	N/A
病床利用率(精神病床)	77.8%	74.6%	52.2
安全性の分析			
1床当たり総資産額	114,425千円	216,319千円	45.8
1床当たり剰余金・欠損金額	-16,838千円	-11,847千円	47.7
1床当たり償却資産額(取得価額)	285,867千円	556,389千円	45.8
1床当たり償却資産額(帳簿価額)	142,933千円	278,194千円	45.8
流動比率	176.4%	475.0%	45.7
流動資産回転率	3.2回	2.9回	51.6
医業収益対総資本	18.2倍	38.1倍	45.8

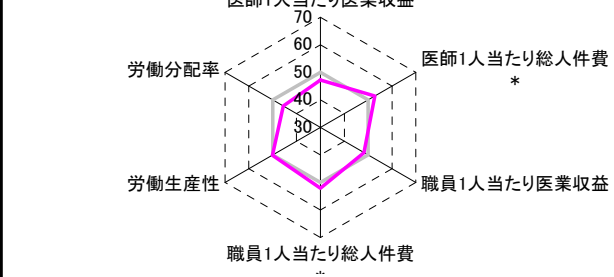
③経営指標のレーダーチャート(偏差値)



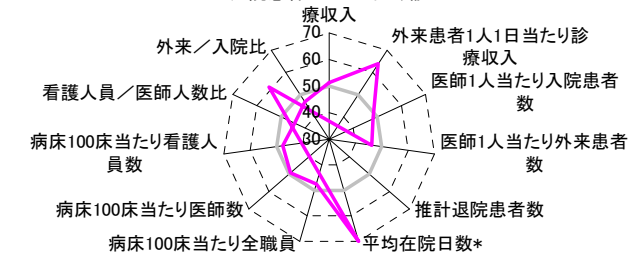
④利益構造ツリー(実数・対収益比・偏差値)



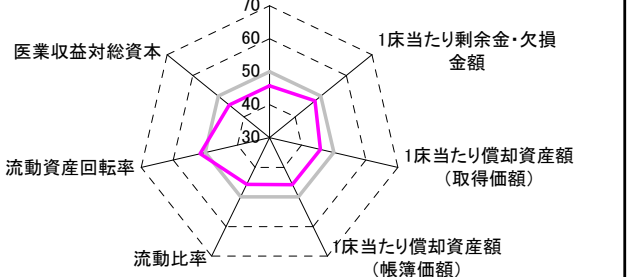
生産性分析



機能性分析



安全性の分析



⑤時系列分析(成長性分析)

