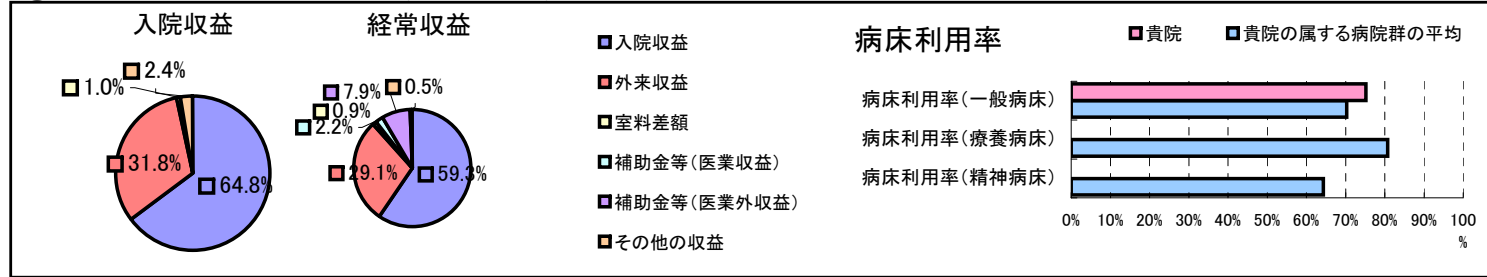


①病院環境データ

病院名 (栃木県小山市)小山市市民病院
 病床数 【一般病床】342床【療養病床】0床【結核病床】0床【精神病床】0床【感染症病床】0床
 患者数 【1日平均入院患者数】257人【1日平均外来患者数】717人【推計退院患者数】5,863人
 医療従事者数 【医師数】37人【看護人員数】214人【医療技術員数】49人【事務職員数】17人
 市区町村データ【市区町村名】小山市
 【人口総数】160,150人【65歳以上人口】26,130人【高齢化率】16.3%
 【可住地当たり人口密度】966.7人/km²【可住地面積】165.7km²
 【一般病院数】9施設【一般診療所数】122施設【医師数】205人

⑥収益構造円グラフと病床利用率棒グラフ



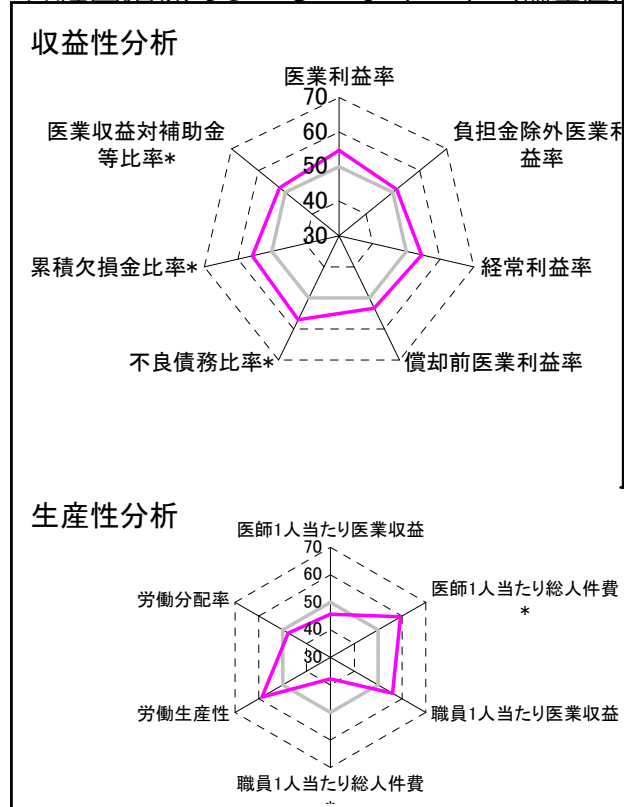
②病院群類型と経営指標ハイライト

【貴院の属する病院類型】地方中規模病院グループ(可住地当たり人口密度187.2~2,145.9人/km²かつ、一般病床50床以上350床未満)
 【高い偏差値を示す指標】推計退院患者数、医師1人当たり総人件費*、労働生産性
 【低い偏差値を示す指標】職員1人当たり総人件費*、医師1人当たり外来患者数、医師1人当たり入院患者数

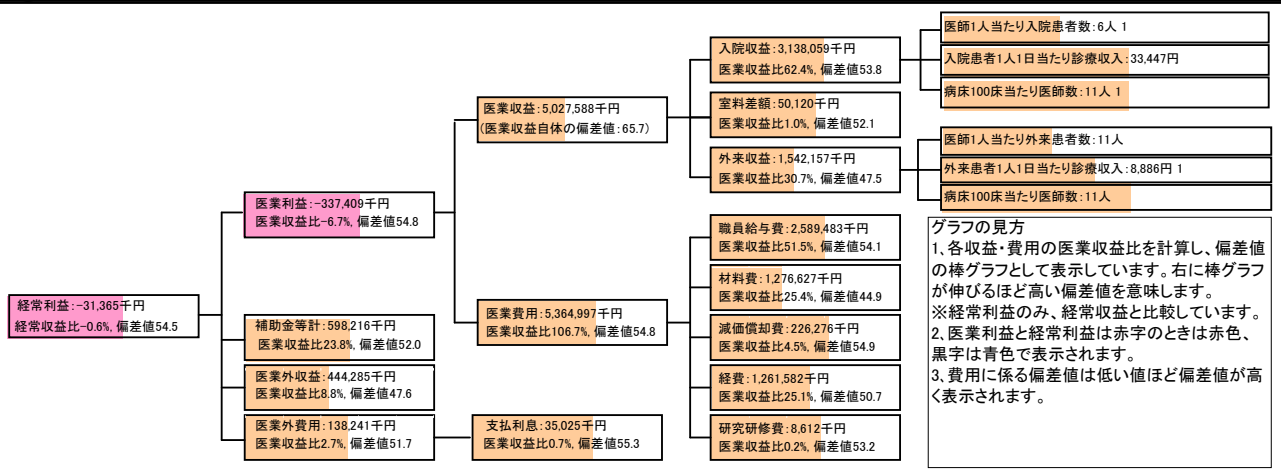
⑦経営指標分析(平均値・参照値・偏差値)

収益性分析	貴院	貴院の属する病院群の平均	偏差値
医業利益率	-6.7%	-16.1%	54.8
負担金除外医業利益率	-10.7%	-30.1%	51.4
経常利益率	-0.6%	-4.3%	54.5
償却前医業利益率	-2.2%	-8.2%	53.3
不良債務比率*	0.0%	15.8%	57.1
累積欠損金比率*	18.4%	93.0%	55.7
医業収益対補助金等比率*	11.9%	23.0%	52.1
経常収支比率	99.4%	96.4%	54.4
生産性分析			
医師1人当たり医業収益	135,881千円	186,686千円	45.7
医師1人当たり総人件費*	69,986千円	111,055千円	59.4
職員1人当たり医業収益	45,705千円	21,944千円	56.1
職員1人当たり総人件費*	23,541千円	11,584千円	37.8
労働生産性	20,552千円	8,639千円	58.7
労働分配率	114.5%	136.5%	47.7
機能性分析			
入院患者1人1日当たり診療収入	33,447円	30,290円	53.1
外来患者1人1日当たり診療収入	8,886円	9,361円	49.0
医師1人当たり入院患者数	6.2人	8.0人	44.4
医師1人当たり外来患者数	11.4人	14.9人	43.6
推計退院患者数	5,862.8人	2,557.6人	68.0
平均在院日数*	16.0日	20.8日	55.3
病床100床当たり全職員	96.8人	105.2人	47.5
病床100床当たり医師数	10.8人	9.5人	53.1
病床100床当たり看護人員数	62.9人	65.3人	48.6
看護人員/医師人数比	5.8人	7.3人	44.5
外来/入院比	1.9人	2.0人	48.3
病床利用率(一般病床)	75.2%	70.3%	53.0
病床利用率(療養病床)	0.0%	80.7%	N/A
病床利用率(精神病床)	0.0%	64.3%	N/A
安全性の分析			
1床当たり総資産額	10,787千円	146,117千円	46.6
1床当たり剰余金・欠損金額	-5,290千円	-20,387千円	55.5
1床当たり償却資産額(取得価額)	39,434千円	353,959千円	46.6
1床当たり償却資産額(帳簿価額)	19,717千円	176,979千円	46.6
流動比率	236.9%	503.7%	45.2
流動資産回転率	5.3回	3.8回	52.4
医業収益対総資本	0.7倍	13.3倍	47.0

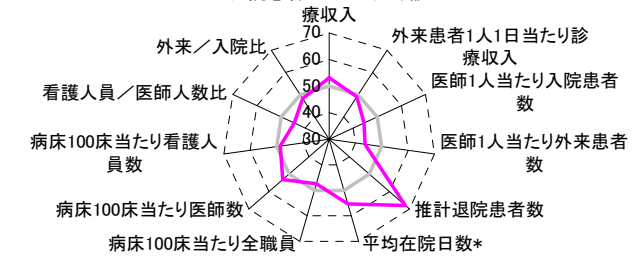
③経営指標のレーダーチャート(偏差値)



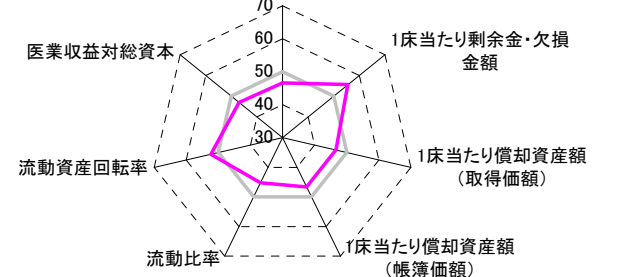
④利益構造ツリー(実数・対収益比・偏差値)



機能性分析



安全性の分析



⑤時系列分析(成長性分析)

