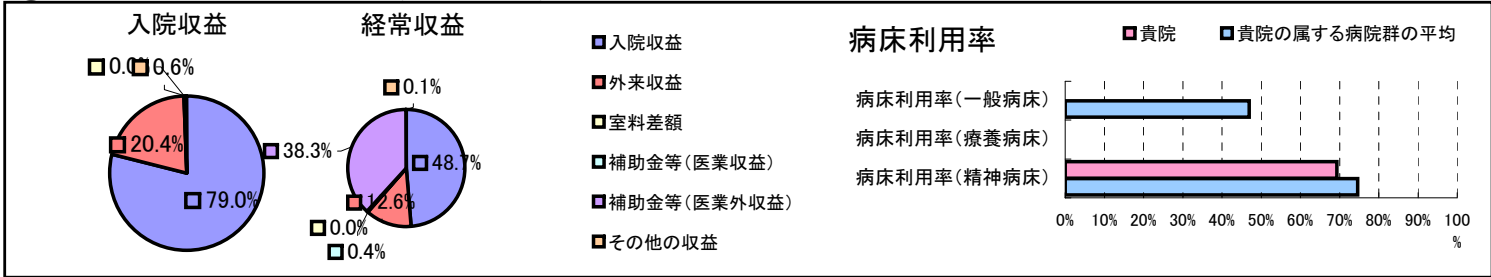


①病院環境データ

病院名 (山形県山形県)鶴岡病院
 病床数 【一般病床】0床【療養病床】0床【結核病床】0床【精神病床】294床【感染症病床】0床
 患者数 【1日平均入院患者数】204人【1日平均外来患者数】138人【推計退院患者数】
 医療従事者数 【医師数】9人【看護人員数】124人【医療技術員数】11人【事務職員数】20人
 市区町村データ【市区町村名】鶴岡市
 【人口総数】142,384人【65歳以上人口】37,630人【高齢化率】26.4%
 【可住地当たり人口密度】357.5人/km²【可住地面積】398.3km²
 【一般病院数】7施設【一般診療所数】117施設【医師数】242人

⑥収益構造円グラフと病床利用率棒グラフ



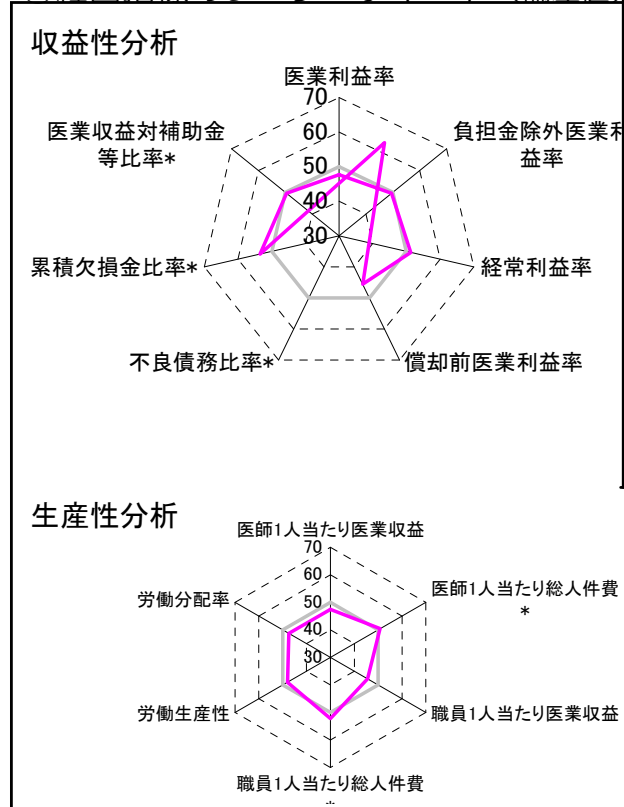
②病院群類型と経営指標ハイライト

【貴院の属する病院類型】精神病院グループ(精神病床9割以上)
 #N/A
 #N/A

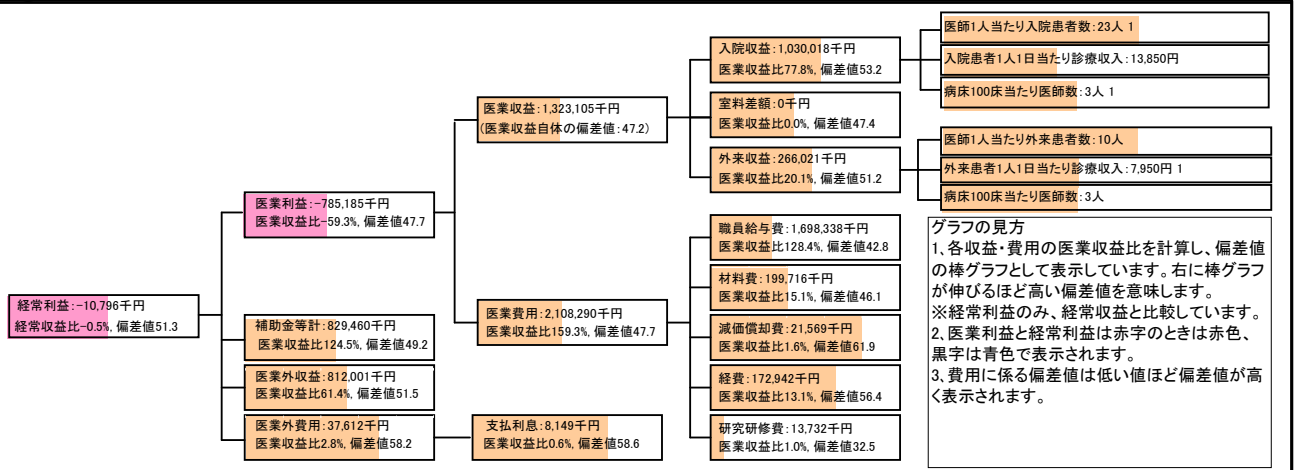
⑦経営指標分析(平均値・参照値・偏差値)

| 収益性分析 | 貴院 | 貴院の属する病院群の平均 | 偏差値 |
|------------------|-----------|--------------|---------|
| 医業利益率 | -59.3% | -51.2% | 47.7 |
| 負担金除外医業利益率 | -61.7% | -59.9% | 49.5 |
| 経常利益率 | -0.5% | -1.5% | 51.3 |
| 償却前医業利益率 | -57.7% | -42.3% | 45.6 |
| 不良債務比率* | 0.0% | 9.8% | #DIV/0! |
| 累積欠損金比率* | 69.5% | 119.3% | 53.4 |
| 医業収益対補助金等比率* | 62.7% | 61.2% | 49.6 |
| 経常収支比率 | 99.5% | 99.1% | 50.6 |
| 生産性分析 | | | |
| 医師1人当たり医業収益 | 147,012千円 | 186,144千円 | 47.5 |
| 医師1人当たり総人件費* | 188,704千円 | 212,518千円 | 50.8 |
| 職員1人当たり医業収益 | 7,433千円 | 13,243千円 | 45.5 |
| 職員1人当たり総人件費* | 9,541千円 | 14,659千円 | 52.2 |
| 労働生産性 | 5,207千円 | 6,107千円 | 48.1 |
| 労働分配率 | 183.2% | 213.5% | 47.4 |
| 機能性分析 | | | |
| 入院患者1人1日当たり診療収入 | 13,850円 | 16,067円 | 44.1 |
| 外来患者1人1日当たり診療収入 | 7,950円 | 8,795円 | 47.0 |
| 医師1人当たり入院患者数 | 22.8人 | 19.1人 | 54.4 |
| 医師1人当たり外来患者数 | 10.2人 | 8.8人 | 54.4 |
| 推計退院患者数 | 0.0人 | 4,203.6人 | #DIV/0! |
| 平均在院日数* | 0.0日 | 60.0日 | N/A |
| 病床100床当たり全職員 | 68.7人 | 65.2人 | 51.1 |
| 病床100床当たり医師数 | 3.1人 | 4.7人 | 46.6 |
| 病床100床当たり看護人員数 | 42.5人 | 45.4人 | 48.0 |
| 看護人員/医師人数比 | 13.8人 | 11.3人 | 57.8 |
| 外来/入院比 | 0.5人 | 0.5人 | 47.7 |
| 病床利用率(一般病床) | 0.0% | 46.9% | N/A |
| 病床利用率(療養病床) | 0.0% | #DIV/0! | N/A |
| 病床利用率(精神病床) | 69.3% | 74.6% | 46.2 |
| 安全性の分析 | | | |
| 1床当たり総資産額 | 209,496千円 | 216,319千円 | 49.7 |
| 1床当たり剰余金・欠損金額 | -3,096千円 | -11,847千円 | 53.9 |
| 1床当たり償却資産額(取得価額) | 428,712千円 | 556,389千円 | 48.0 |
| 1床当たり償却資産額(帳簿価額) | 214,356千円 | 278,194千円 | 48.0 |
| 流動比率 | 285.0% | 475.0% | 47.3 |
| 流動資産回転率 | 3.4回 | 2.9回 | 53.3 |
| 医業収益対総資本 | 46.6倍 | 38.1倍 | 51.8 |

③経営指標のレーダーチャート(偏差値)



④利益構造ツリー(実数・対収益比・偏差値)



⑤時系列分析(成長性分析)

