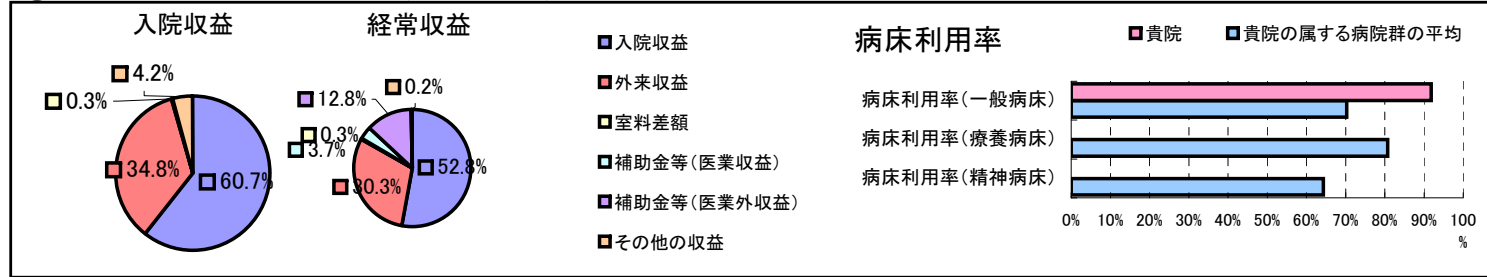


①病院環境データ

病院名 (山形県山形県)河北病院
 病床数 【一般病床】219床【療養病床】0床【結核病床】0床【精神病床】0床【感染症病床】6床
 患者数 【1日平均入院患者数】201人【1日平均外来患者数】656人【推計退院患者数】4,367人
 医療従事者数 【医師数】33人【看護人員数】180人【医療技術員数】42人【事務職員数】26人
 市区町村データ【市区町村名】河北町
 【人口総数】20,738人【65歳以上人口】5,818人【高齢化率】28.1%
 【可住地当たり人口密度】535.3人/km²【可住地面積】38.7km²
 【一般病院数】1施設【一般診療所数】16施設【医師数】53人

⑥収益構造円グラフと病床利用率棒グラフ



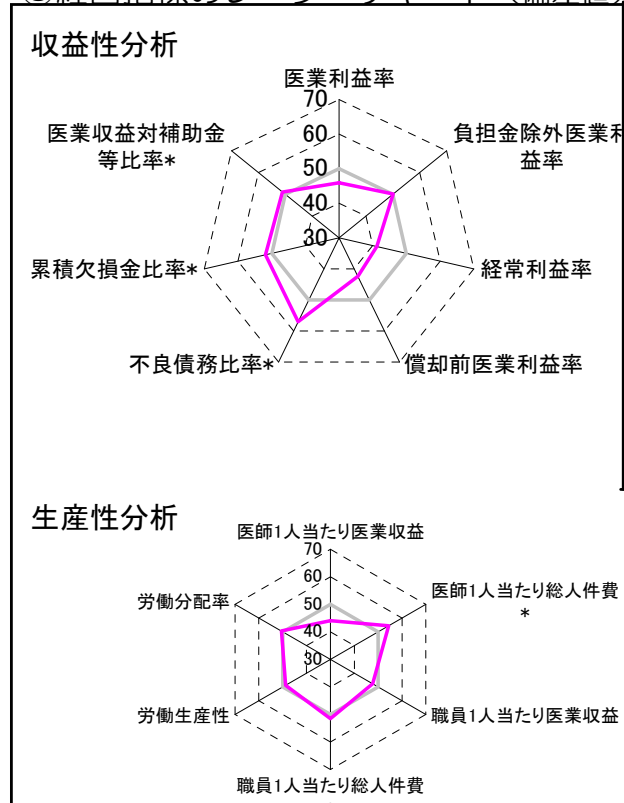
②病院群類型と経営指標ハイライト

【貴院の属する病院類型】地方中規模病院グループ(可住地当たり人口密度187.2~2,145.9人/km²かつ、一般病床50床以上350床未満)
 【高い偏差値を示す指標】病床100床当たり全職員、病床100床当たり医師数、病床100床当たり看護人員数
 【低い偏差値を示す指標】経常収支比率、経常利益率、医師1人当たり入院患者数

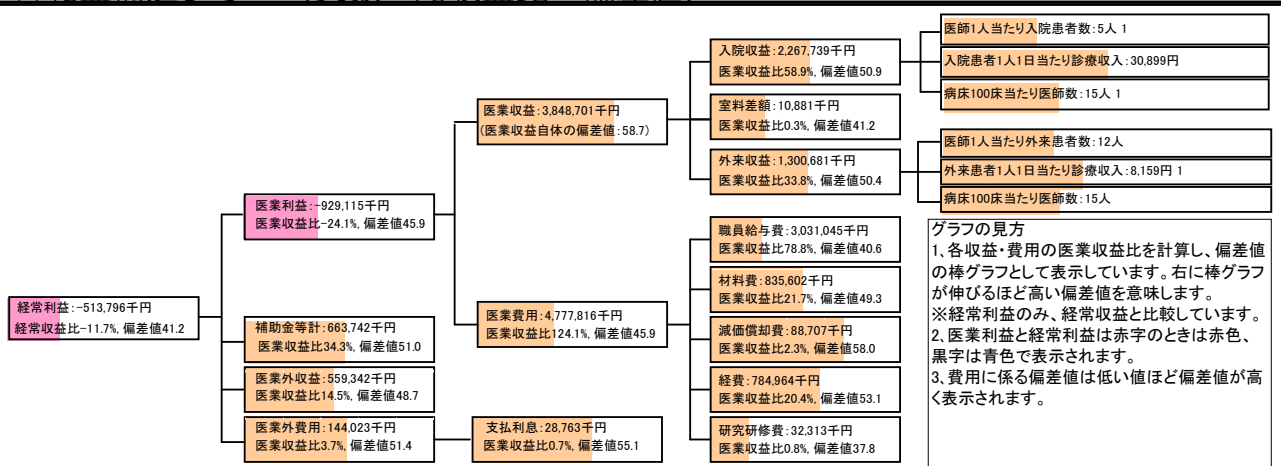
⑦経営指標分析(平均値・参照値・偏差値)

収益性分析	貴院	貴院の属する病院群の平均	偏差値
医業利益率	-24.1%	-16.1%	45.9
負担金除外医業利益率	-27.9%	-30.1%	50.2
経常利益率	-11.7%	-4.3%	41.2
償却前医業利益率	-21.8%	-8.2%	42.4
不良債務比率*	0.0%	15.8%	57.1
累積欠損金比率*	69.5%	93.0%	51.8
医業収益対補助金等比率*	17.2%	23.0%	51.1
経常収支比率	89.6%	96.4%	40.1
生産性分析			
医師1人当たり医業収益	116,627千円	186,686千円	44.1
医師1人当たり総人件費*	91,850千円	111,055千円	54.4
職員1人当たり医業収益	12,829千円	21,944千円	47.7
職員1人当たり総人件費*	10,103千円	11,584千円	51.5
労働生産性	7,114千円	8,639千円	48.9
労働分配率	142.0%	136.5%	50.6
機能性分析			
入院患者1人1日当たり診療収入	30,899円	30,290円	50.6
外来患者1人1日当たり診療収入	8,159円	9,361円	47.5
医師1人当たり入院患者数	5.3人	8.0人	41.6
医師1人当たり外来患者数	11.5人	14.9人	43.8
推計退院患者数	4,367.0人	2,557.6人	59.8
平均在院日数*	16.8日	20.8日	54.4
病床100床当たり全職員	153.4人	105.2人	64.5
病床100床当たり医師数	15.0人	9.5人	63.6
病床100床当たり看護人員数	88.0人	65.3人	63.4
看護人員/医師人数比	5.5人	7.3人	43.3
外来/入院比	2.2人	2.0人	52.2
病床利用率(一般病床)	91.8%	70.3%	63.3
病床利用率(療養病床)	0.0%	80.7%	N/A
病床利用率(精神病床)	0.0%	64.3%	N/A
安全性の分析			
1床当たり総資産額	273,741千円	146,117千円	53.2
1床当たり剰余金・欠損金額	-41,975千円	-20,387千円	42.1
1床当たり償却資産額(取得価額)	560,183千円	353,959千円	52.2
1床当たり償却資産額(帳簿価額)	280,092千円	176,979千円	52.2
流動比率	285.0%	503.7%	46.1
流動資産回転率	3.4回	3.8回	49.4
医業収益対総資本	16.0倍	13.3倍	50.6

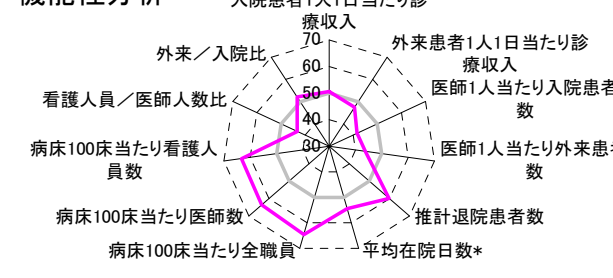
③経営指標のレーダーチャート(偏差値)



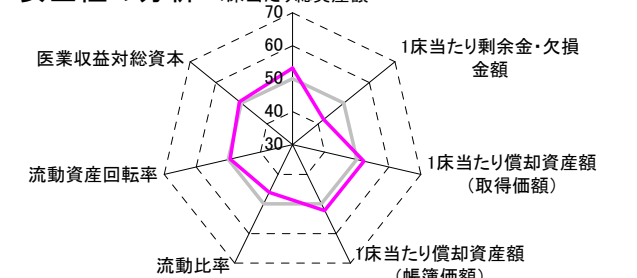
④利益構造ツリー(実数・対収益比・偏差値)



機能性分析



安全性の分析



⑤時系列分析(成長性分析)

