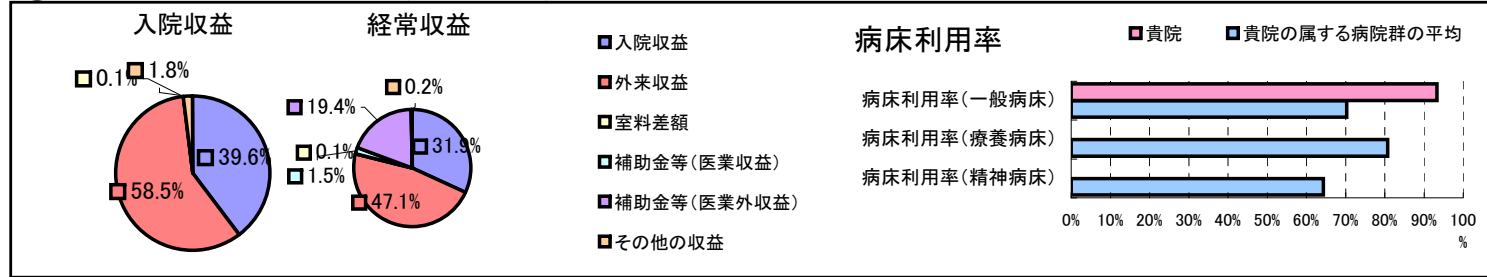


①病院環境データ

病院名 (山形県置賜広域病院組合)公立置賜南陽病院
 病床数 【一般病床】50床【療養病床】0床【結核病床】0床【精神病床】0床【感染症病床】0床
 患者数 【1日平均入院患者数】47人【1日平均外来患者数】215人【推計退院患者数】405人
 医療従事者数 【医師数】4人【看護人員数】33人【医療技術員数】9人【事務職員数】3人
 市区町村データ【市区町村名】南陽市
 【人口総数】35,190人【65歳以上人口】9,323人【高齢化率】26.5%
 【可住地当たり人口密度】539.3人/km²【可住地面積】65.3km²
 【一般病院数】1施設【一般診療所数】33施設【医師数】42人

⑥収益構造円グラフと病床利用率棒グラフ



②病院群類型と経営指標ハイライト

【貴院の属する病院類型】地方中規模病院グループ(可住地当たり人口密度187.2~2,145.9人/km²かつ、一般病床50床以上350床未満)
 【高い偏差値を示す指標】医師1人当たり外来患者数、病床100床当たり看護人員数、病床利用率(一般病床)
 【低い偏差値を示す指標】平均在院日数*、入院患者1人1日当たり診療収入、推計退院患者数

⑦経営指標分析(平均値・参照値・偏差値)

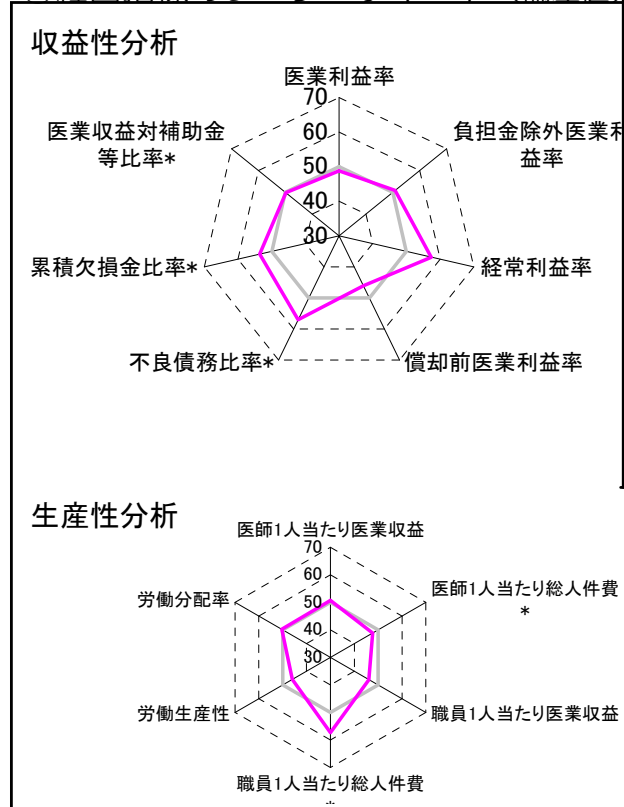
収益性分析	貴院	貴院の属する病院群の平均	偏差値
医業利益率	-18.4%	-16.1%	48.8
負担金除外医業利益率	-18.4%	-30.1%	50.9
経常利益率	1.8%	-4.3%	57.4
償却前医業利益率	-15.1%	-8.2%	46.1
不良債務比率*	0.0%	15.8%	57.1
累積欠損金比率*	46.4%	93.0%	53.6
医業収益対補助金等比率*	24.1%	23.0%	49.8
経常収支比率	101.8%	96.4%	57.8

生産性分析	貴院	貴院の属する病院群の平均	偏差値
医師1人当たり医業収益	194,658千円	186,686千円	50.7
医師1人当たり総人件費*	120,954千円	111,055千円	47.7
職員1人当たり医業収益	7,078千円	21,944千円	46.2
職員1人当たり総人件費*	4,398千円	11,584千円	57.3
労働生産性	3,108千円	8,639千円	45.9
労働分配率	141.5%	136.5%	50.5

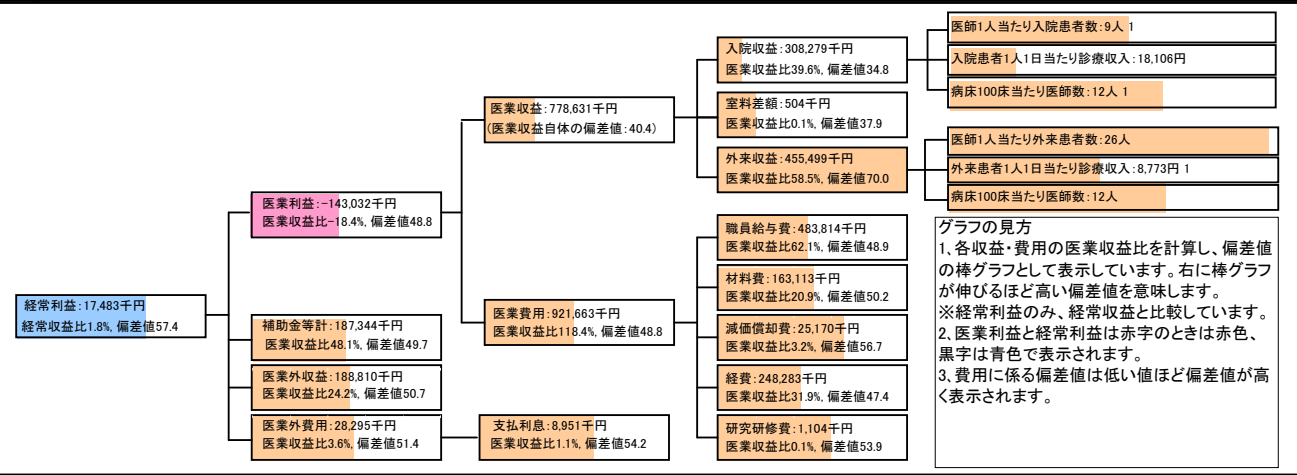
機能性分析	貴院	貴院の属する病院群の平均	偏差値
入院患者1人1日当たり診療収入	18,106円	30,290円	38.0
外来患者1人1日当たり診療収入	8,773円	9,361円	48.8
医師1人当たり入院患者数	8.7人	8.0人	52.3
医師1人当たり外来患者数	26.4人	14.9人	70.7
推計退院患者数	404.6人	2,557.6人	38.3
平均在院日数*	42.4日	20.8日	26.0
病床100床当たり全職員	145.2人	105.2人	62.1
病床100床当たり医師数	12.2人	9.5人	56.6
病床100床当たり看護人員数	91.4人	65.3人	65.4
看護人員/医師人数比	8.3人	7.3人	53.6
外来/入院比	3.1人	2.0人	62.9
病床利用率(一般病床)	93.3%	70.3%	64.2
病床利用率(療養病床)	0.0%	80.7%	N/A
病床利用率(精神病床)	0.0%	64.3%	N/A

安全性の分析	貴院	貴院の属する病院群の平均	偏差値
1床当たり総資産額	649,998千円	146,117千円	62.6
1床当たり剰余金・欠損金額	-6,018千円	-20,387千円	55.2
1床当たり償却資産額(取得価額)	1,272,789千円	353,959千円	60.0
1床当たり償却資産額(帳簿価額)	636,394千円	176,979千円	60.0
流動比率	127.4%	503.7%	43.3
流動資産回転率	5.5回	3.8回	52.6
医業収益対総資本	41.7倍	13.3倍	56.8

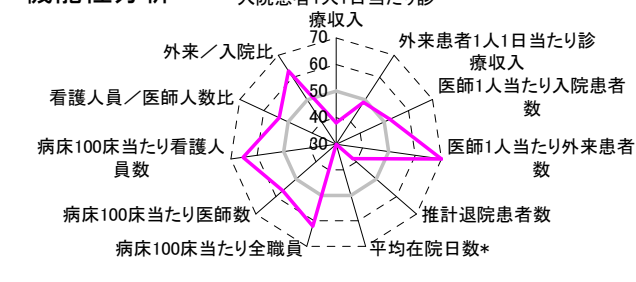
③経営指標のレーダーチャート(偏差値)



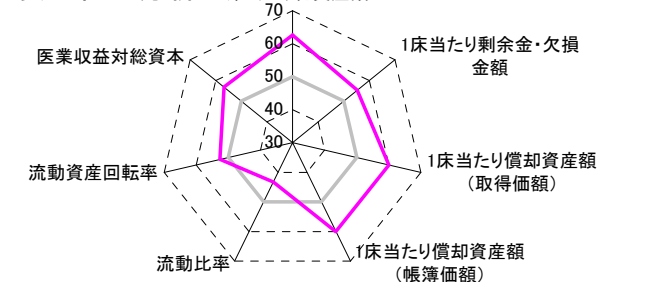
④利益構造ツリー(実数・対収益比・偏差値)



機能性分析



安全性の分析



⑤時系列分析(成長性分析)

