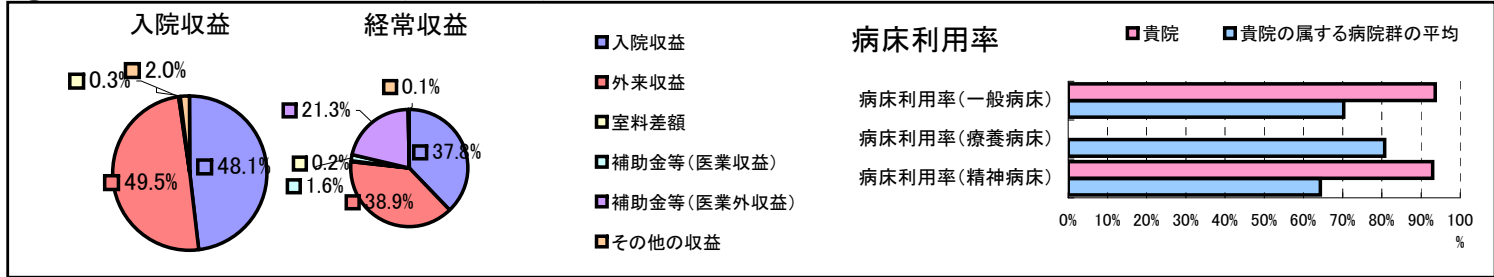


①病院環境データ

病院名 (山形県置賜広域病院組合)公立置賜長井病院  
 病床数 【一般病床】50床【療養病床】0床【結核病床】0床【精神病床】60床【感染症病床】0床  
 患者数 【1日平均入院患者数】103人【1日平均外来患者数】232人【推計退院患者数】734人  
 医療従事者数 【医師数】3人【看護人員数】57人【医療技術員数】10人【事務職員数】4人  
 市区町村データ【市区町村名】長井市  
 【人口総数】30,929人【65歳以上人口】8,466人【高齢化率】27.4%  
 【可住地当たり人口密度】401.6人/km<sup>2</sup>【可住地面積】77.km<sup>2</sup>  
 【一般病院数】2施設【一般診療所数】27施設【医師数】34人

⑥収益構造円グラフと病床利用率棒グラフ



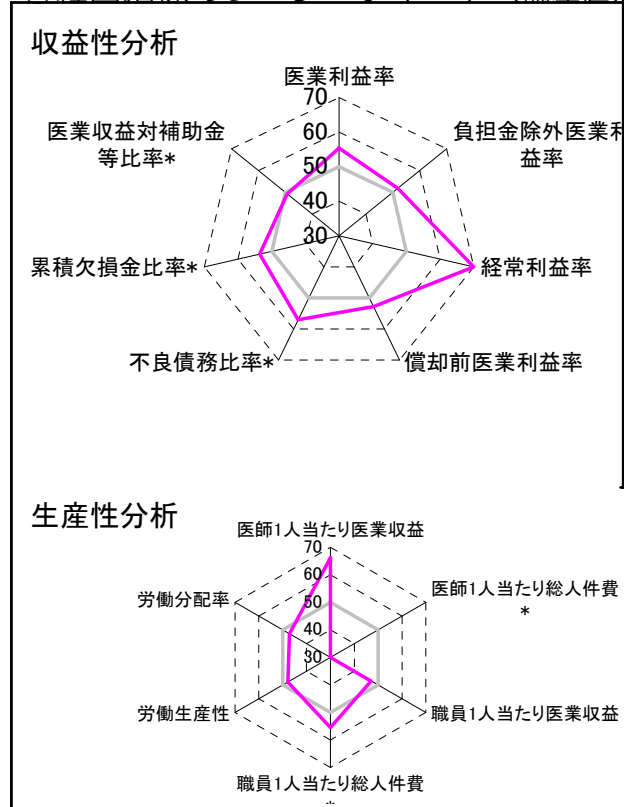
②病院群類型と経営指標ハイライト

【貴院の属する病院類型】地方中規模病院グループ(可住地当たり人口密度187.2~2,145.9人/km<sup>2</sup>かつ、一般病床50床以上350床未満)  
 【高い偏差値を示す指標】看護人員/医師人数比、経常収支比率、医師1人当たり入院患者数  
 【低い偏差値を示す指標】平均在院日数\*、医師1人当たり総人件費\*、入院患者1人1日当たり診療収入

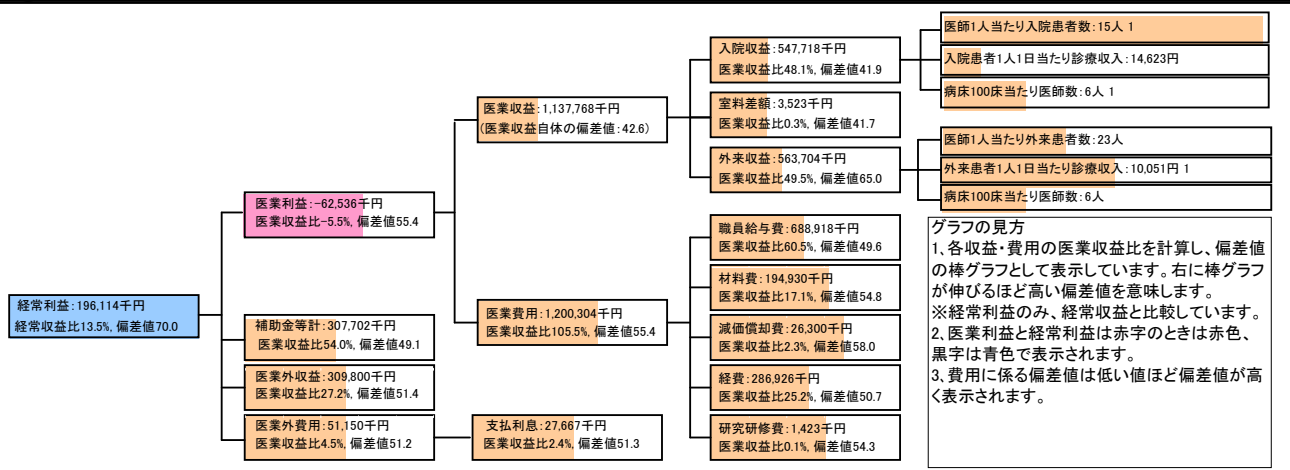
⑦経営指標分析(平均値・参照値・偏差値)

収益性分析	貴院	貴院の属する病院群の平均	偏差値
医業利益率	-5.5%	-16.1%	55.4
負担金除外医業利益率	-5.5%	-30.1%	51.8
経常利益率	13.5%	-4.3%	71.5
償却前医業利益率	-3.2%	-8.2%	52.8
不良債務比率*	0.0%	15.8%	57.1
累積欠損金比率*	46.4%	93.0%	53.6
医業収益対補助金等比率*	27.0%	23.0%	49.2
経常収支比率	115.7%	96.4%	78.0
生産性分析			
医師1人当たり医業収益	379,256千円	186,686千円	66.2
医師1人当たり総人件費*	229,639千円	111,055千円	22.8
職員1人当たり医業収益	10,343千円	21,944千円	47.0
職員1人当たり総人件費*	6,263千円	11,584千円	55.4
労働生産性	5,707千円	8,639千円	47.9
労働分配率	109.7%	136.5%	47.2
機能性分析			
入院患者1人1日当たり診療収入	14,623円	30,290円	34.6
外来患者1人1日当たり診療収入	10,051円	9,361円	51.4
医師1人当たり入院患者数	15.1人	8.0人	72.4
医師1人当たり外来患者数	22.6人	14.9人	63.8
推計退院患者数	734.3人	2,557.6人	40.1
平均在院日数*	51.2日	20.8日	16.2
病床100床当たり全職員	93.8人	105.2人	46.6
病床100床当たり医師数	5.6人	9.5人	40.2
病床100床当たり看護人員数	60.7人	65.3人	47.3
看護人員/医師人数比	19.0人	7.3人	93.1
外来/入院比	1.5人	2.0人	44.0
病床利用率(一般病床)	93.6%	70.3%	64.4
病床利用率(療養病床)	0.0%	80.7%	N/A
病床利用率(精神病床)	93.0%	64.3%	62.8
安全性の分析			
1床当たり総資産額	295,454千円	146,117千円	53.7
1床当たり剰余金・欠損金額	-3,901千円	-20,387千円	56.0
1床当たり償却資産額(取得価額)	578,540千円	353,959千円	52.4
1床当たり償却資産額(帳簿価額)	289,270千円	176,979千円	52.4
流動比率	127.4%	503.7%	43.3
流動資産回転率	5.5回	3.8回	52.6
医業収益対総資本	28.6倍	13.3倍	53.7

③経営指標のレーダーチャート(偏差値)



④利益構造ツリー(実数・対収益比・偏差値)



⑤時系列分析(成長性分析)

