

①病院環境データ

病院名 (山形県山形県)新庄病院  
 病床数 【一般病床】463床【療養病床】0床【結核病床】0床【精神病床】0床【感染症病床】2床  
 患者数 【1日平均入院患者数】366人【1日平均外来患者数】906人【推計退院患者数】6,713人  
 医療従事者数 【医師数】44人【看護人員数】307人【医療技術員数】61人【事務職員数】29人  
 市区町村データ【市区町村名】新庄市  
 【人口総数】40,717人【65歳以上人口】9,892人【高齢化率】24.3%  
 【可住地当たり人口密度】412.9人/km<sup>2</sup>【可住地面積】98.6km<sup>2</sup>  
 【一般病院数】2施設【一般診療所数】35施設【医師数】97人

⑥収益構造円グラフと病床利用率棒グラフ



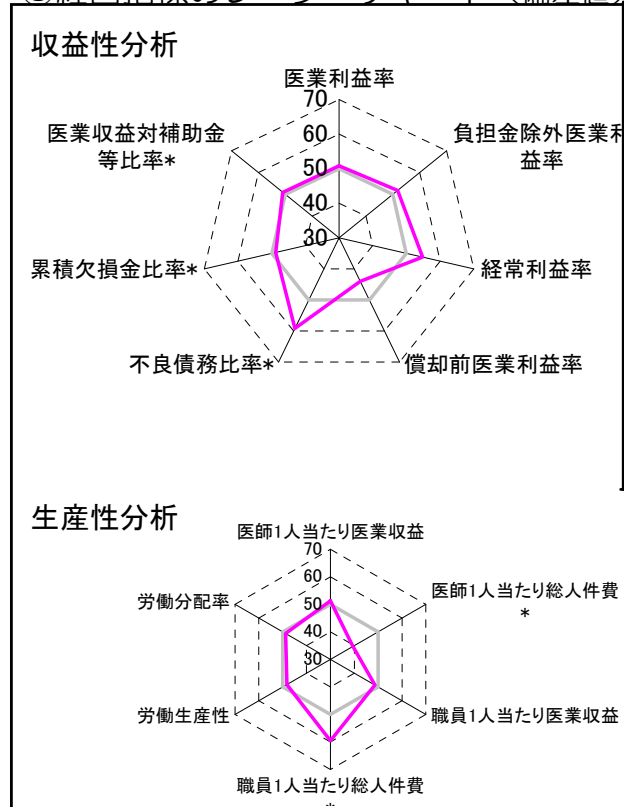
②病院群類型と経営指標ハイライト

【貴院の属する病院類型】地方大規模病院グループ(可住地当たり人口密度187.2~2,145.9人/km<sup>2</sup>かつ、一般病床350床以上)  
 【高い偏差値を示す指標】医師1人当たり入院患者数、医師1人当たり外来患者数、看護人員/医師人数比  
 【低い偏差値を示す指標】平均在院日数\*、入院患者1人1日当たり診療収入、外来患者1人1日当たり診療収入

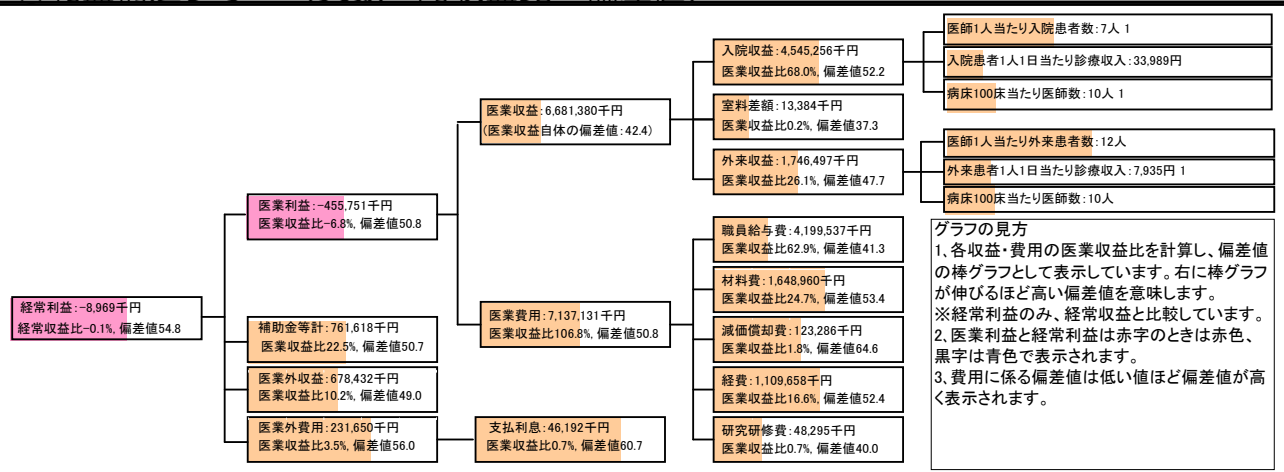
⑦経営指標分析(平均値・参照値・偏差値)

収益性分析	貴院	貴院の属する病院群の平均	偏差値
医業利益率	-6.8%	-7.6%	50.8
負担金除外医業利益率	-8.6%	-10.4%	51.8
経常利益率	-0.1%	-2.5%	54.8
償却前医業利益率	-5.0%	0.0%	44.0
不良債務比率*	0.0%	13.6%	59.2
累積欠損金比率*	69.5%	63.4%	48.8
医業収益対補助金等比率*	11.4%	12.3%	51.0
経常収支比率	99.9%	97.8%	54.6
生産性分析			
医師1人当たり医業収益	151,850千円	148,393千円	51.2
医師1人当たり総人件費*	95,444千円	79,244千円	39.4
職員1人当たり医業収益	14,307千円	212,725千円	48.6
職員1人当たり総人件費*	8,993千円	35,642千円	59.5
労働生産性	8,120千円	23,695千円	48.3
労働分配率	110.7%	114.9%	48.8
機能性分析			
入院患者1人1日当たり診療収入	33,989円	44,715円	34.5
外来患者1人1日当たり診療収入	7,935円	11,723円	35.7
医師1人当たり入院患者数	7.2人	5.0人	65.2
医師1人当たり外来患者数	11.9人	8.0人	64.5
推計退院患者数	6,713.1人	9,885.4人	41.7
平均在院日数*	19.9日	15.2日	32.1
病床100床当たり全職員	107.5人	127.3人	43.3
病床100床当たり医師数	10.0人	16.5人	36.0
病床100床当たり看護人員数	67.4人	79.9人	41.0
看護人員/医師人数比	7.0人	5.4人	63.4
外来/入院比	1.6人	1.6人	50.8
病床利用率(一般病床)	79.1%	80.1%	49.1
病床利用率(療養病床)	0.0%	62.7%	N/A
病床利用率(精神病床)	0.0%	71.9%	N/A
安全性の分析			
1床当たり総資産額	132,455千円	61,187千円	58.2
1床当たり剰余金・欠損金額	-22,497千円	-16,708千円	46.5
1床当たり償却資産額(取得価額)	271,056千円	149,392千円	56.3
1床当たり償却資産額(帳簿価額)	135,528千円	74,696千円	56.3
流動比率	285.0%	329.3%	48.1
流動資産回転率	3.4回	3.6回	48.4
医業収益対総資本	9.2倍	3.4倍	60.0

③経営指標のレーダーチャート(偏差値)



④利益構造ツリー(実数・対収益比・偏差値)



⑤時系列分析(成長性分析)

