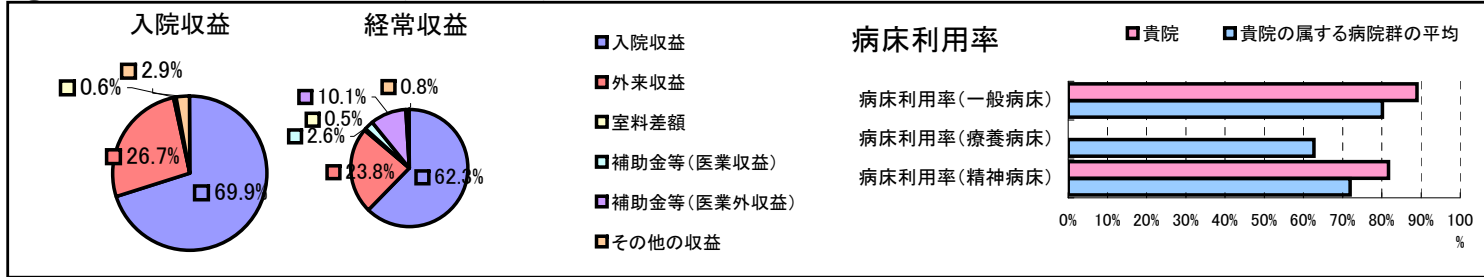


①病院環境データ

病院名 (山形県置賜広域病院組合)公立置賜総合病院  
 病床数 【一般病床】496床【療養病床】0床【結核病床】0床【精神病床】20床【感染症病床】4床  
 患者数 【1日平均入院患者数】458人【1日平均外来患者数】1,076人【推計退院患者数】10,193人  
 医療従事者数 【医師数】80人【看護人員数】373人【医療技術員数】77人【事務職員数】38人  
 市区町村データ【市区町村名】川西町  
 【人口総数】18,769人【65歳以上人口】5,575人【高齢化率】29.7%  
 【可住地当たり人口密度】217.7人/km<sup>2</sup>【可住地面積】86.2km<sup>2</sup>  
 【一般病院数】2施設【一般診療所数】5施設【医師数】89人

⑥収益構造円グラフと病床利用率棒グラフ



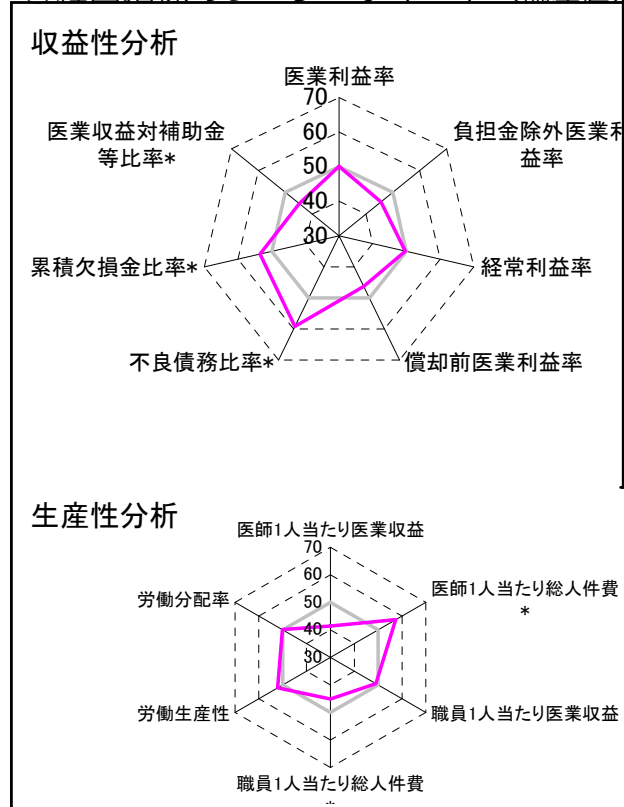
②病院群類型と経営指標ハイライト

【貴院の属する病院類型】地方大規模病院グループ(可住地当たり人口密度187.2~2,145.9人/km<sup>2</sup>かつ、一般病床350床以上)  
 【高い偏差値を示す指標】流動資産回転率、不良債務比率\*、病床利用率(一般病床)  
 【低い偏差値を示す指標】流動比率、医師1人当たり医療収益、入院患者1人1日当たり診療収入

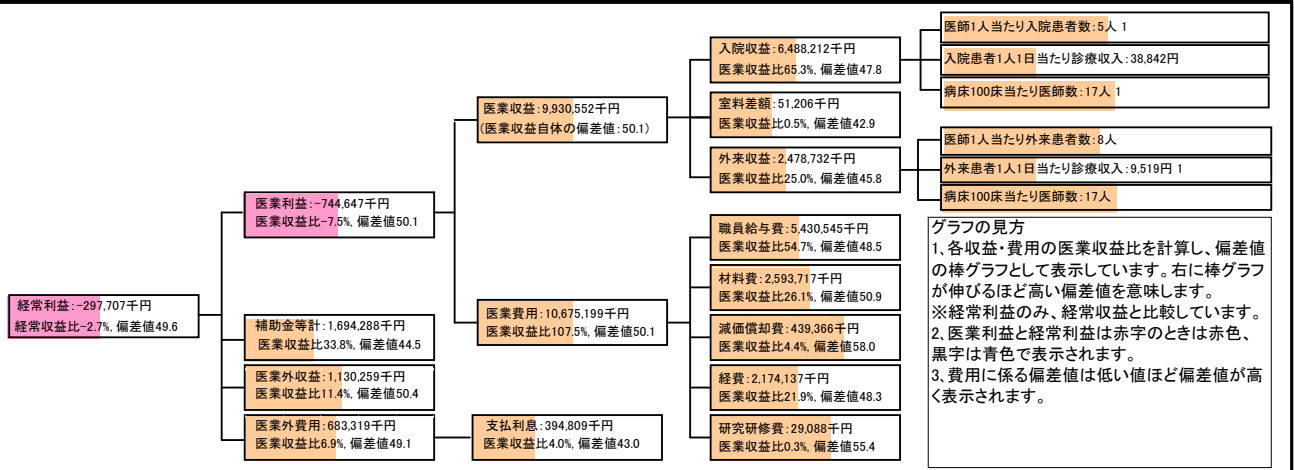
⑦経営指標分析(平均値・参照値・偏差値)

収益性分析	貴院	貴院の属する病院群の平均	偏差値
医療利益率	-7.5%	-7.6%	50.1
負担金除外医療利益率	-15.0%	-10.4%	45.6
経常利益率	-2.7%	-2.5%	49.6
償却前医療利益率	-3.1%	0.0%	46.3
不良債務比率*	0.0%	13.6%	59.2
累積欠損金比率*	46.4%	63.4%	53.4
医療収益対補助金等比率*	17.1%	12.3%	44.9
経常収支比率	97.4%	97.8%	49.2
生産性分析			
医師1人当たり医療収益	124,132千円	148,393千円	41.4
医師1人当たり総人件費*	67,882千円	79,244千円	57.4
職員1人当たり医療収益	90,278千円	212,725千円	49.1
職員1人当たり総人件費*	49,369千円	35,642千円	45.1
労働生産性	42,864千円	23,695千円	52.1
労働分配率	115.2%	114.9%	50.1
機能性分析			
入院患者1人1日当たり診療収入	38,842円	44,715円	41.5
外来患者1人1日当たり診療収入	9,519円	11,723円	41.7
医師1人当たり入院患者数	5.1人	5.0人	50.5
医師1人当たり外来患者数	7.9人	8.0人	49.5
推計退院患者数	10,193.3人	9,885.4人	50.8
平均在院日数*	16.4日	15.2日	45.3
病床100床当たり全職員	132.4人	127.3人	51.7
病床100床当たり医師数	17.2人	16.5人	51.4
病床100床当たり看護人員数	83.7人	79.9人	52.7
看護人員/医師人数比	4.7人	5.4人	43.5
外来/入院比	1.6人	1.6人	48.7
病床利用率(一般病床)	89.0%	80.1%	57.5
病床利用率(療養病床)	0.0%	62.7%	N/A
病床利用率(精神病床)	81.7%	71.9%	55.3
安全性の分析			
1床当たり総資産額	62,500千円	61,187千円	50.2
1床当たり剰余金・欠損金額	-18,827千円	-16,708千円	48.7
1床当たり償却資産額(取得価額)	122,384千円	149,392千円	48.6
1床当たり償却資産額(帳簿価額)	61,192千円	74,696千円	48.6
流動比率	127.4%	329.3%	41.1
流動資産回転率	5.5回	3.6回	61.3
医療収益対総資本	3.3倍	3.4倍	49.8

③経営指標のレーダーチャート(偏差値)



④利益構造ツリー(実数・対収益比・偏差値)



⑤時系列分析(成長性分析)

