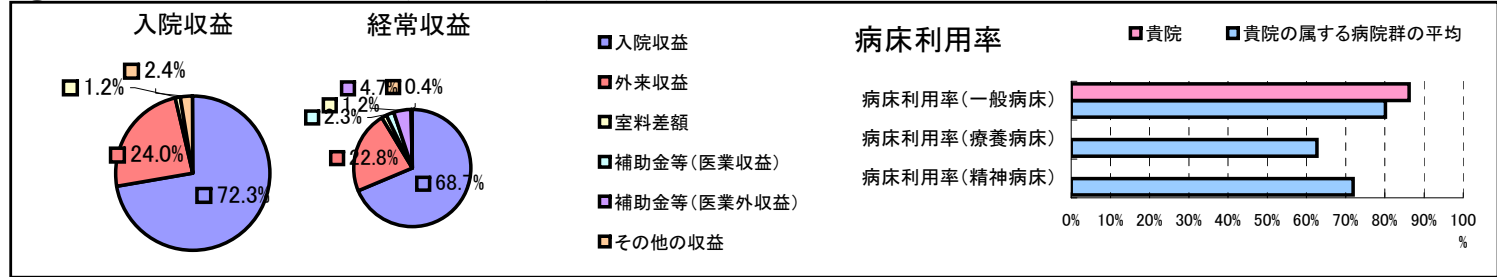


①病院環境データ

病院名 (山形県北村山公立病院組合)北村山公立病院
 病床数 【一般病床】360床【療養病床】0床【結核病床】0床【精神病床】0床【感染症病床】0床
 患者数 【1日平均入院患者数】310人【1日平均外来患者数】534人【推計退院患者数】4,386人
 医療従事者数 【医師数】28人【看護人員数】226人【医療技術員数】66人【事務職員数】29人
 市区町村データ【市区町村名】東根市
 【人口総数】45,834人【65歳以上人口】10,641人【高齢化率】23.2%
 【可住地当たり人口密度】614.8人/km²【可住地面積】74.6km²
 【一般病院数】2施設【一般診療所数】29施設【医師数】71人

⑥収益構造円グラフと病床利用率棒グラフ



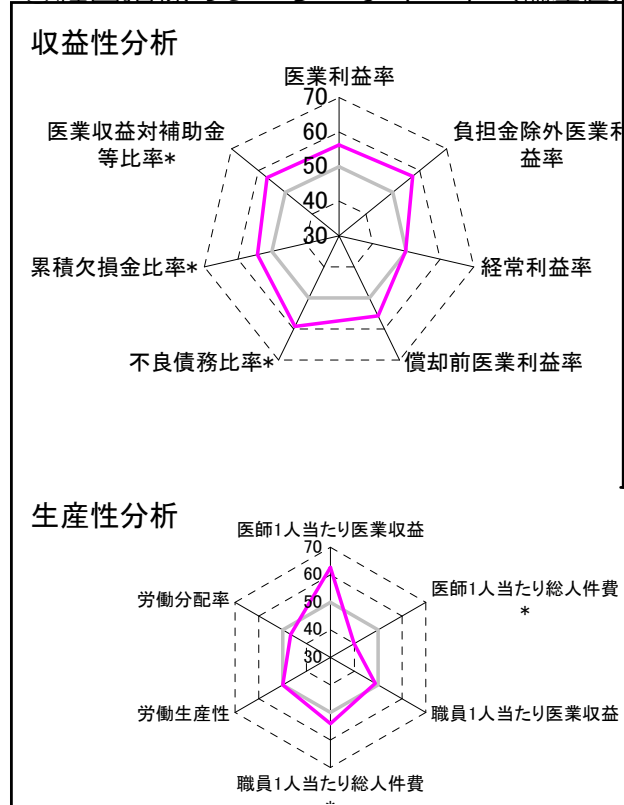
②病院群類型と経営指標ハイライト

【貴院の属する病院類型】地方大規模病院グループ(可住地当たり人口密度187.2~2,145.9人/km²かつ、一般病床350床以上)
 【高い偏差値を示す指標】医師1人当たり入院患者数、看護人員/医師人数比、医師1人当たり外来患者数
 【低い偏差値を示す指標】平均在院日数*、病床100床当たり医師数、入院患者1人1日当たり診療収入

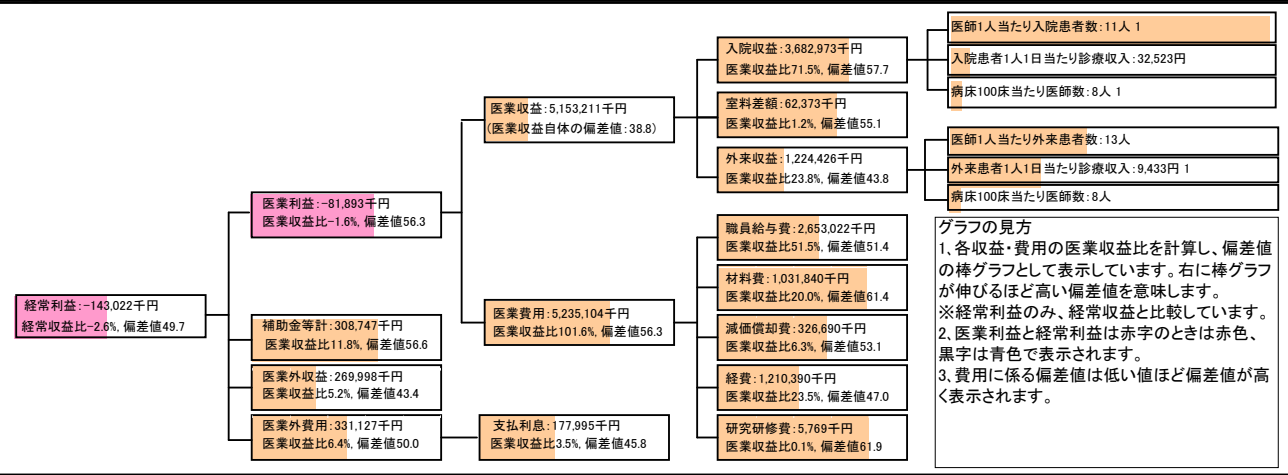
⑦経営指標分析(平均値・参照値・偏差値)

| 収益性分析 | 貴院 | 貴院の属する病院群の平均 | 偏差値 |
|------------------|-----------|--------------|------|
| 医業利益率 | -1.6% | -7.6% | 56.3 |
| 負担金除外医業利益率 | -2.8% | -10.4% | 57.4 |
| 経常利益率 | -2.6% | -2.5% | 49.7 |
| 償却前医業利益率 | 4.8% | 0.0% | 55.8 |
| 不良債務比率* | 0.0% | 13.6% | 59.2 |
| 累積欠損金比率* | 42.1% | 63.4% | 54.3 |
| 医業収益対補助金等比率* | 6.0% | 12.3% | 56.8 |
| 経常収支比率 | 97.4% | 97.8% | 49.2 |
| 生産性分析 | | | |
| 医師1人当たり医業収益 | 184,043千円 | 148,393千円 | 62.7 |
| 医師1人当たり総人件費* | 94,751千円 | 79,244千円 | 39.8 |
| 職員1人当たり医業収益 | 46,847千円 | 212,725千円 | 48.8 |
| 職員1人当たり総人件費* | 24,118千円 | 35,642千円 | 54.1 |
| 労働生産性 | 23,426千円 | 23,695千円 | 50.0 |
| 労働分配率 | 103.0% | 114.9% | 46.6 |
| 機能性分析 | | | |
| 入院患者1人1日当たり診療収入 | 32,523円 | 44,715円 | 32.3 |
| 外来患者1人1日当たり診療収入 | 9,433円 | 11,723円 | 41.3 |
| 医師1人当たり入院患者数 | 10.9人 | 5.0人 | 91.1 |
| 医師1人当たり外来患者数 | 12.5人 | 8.0人 | 66.8 |
| 推計退院患者数 | 4,385.7人 | 9,885.4人 | 35.6 |
| 平均在院日数* | 25.8日 | 15.2日 | 9.9 |
| 病床100床当たり全職員 | 106.8人 | 127.3人 | 43.1 |
| 病床100床当たり医師数 | 7.8人 | 16.5人 | 31.3 |
| 病床100床当たり看護人員数 | 70.1人 | 79.9人 | 42.9 |
| 看護人員/医師人数比 | 8.1人 | 5.4人 | 72.8 |
| 外来/入院比 | 1.1人 | 1.6人 | 38.4 |
| 病床利用率(一般病床) | 86.2% | 80.1% | 55.1 |
| 病床利用率(療養病床) | 0.0% | 62.7% | N/A |
| 病床利用率(精神病床) | 0.0% | 71.9% | N/A |
| 安全性の分析 | | | |
| 1床当たり総資産額 | 13,753千円 | 61,187千円 | 44.5 |
| 1床当たり剰余金・欠損金額 | -11,640千円 | -16,708千円 | 53.1 |
| 1床当たり償却資産額(取得価額) | 48,602千円 | 149,392千円 | 44.8 |
| 1床当たり償却資産額(帳簿価額) | 24,301千円 | 74,696千円 | 44.8 |
| 流動比率 | 289.3% | 329.3% | 48.2 |
| 流動資産回転率 | 4.4回 | 3.6回 | 54.8 |
| 医業収益対総資本 | 1.0倍 | 3.4倍 | 45.9 |

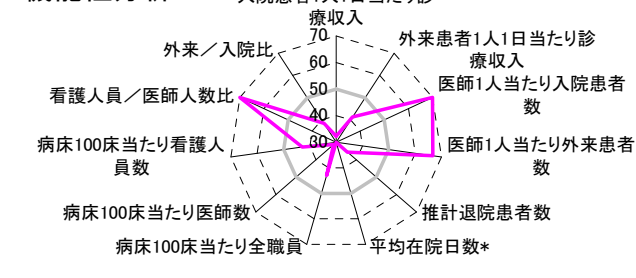
③経営指標のレーダーチャート(偏差値)



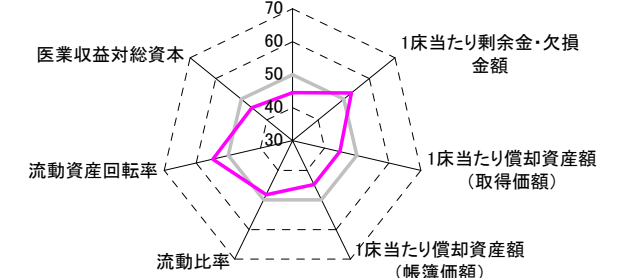
④利益構造ツリー(実数・対収益比・偏差値)



機能性分析



安全性の分析



⑤時系列分析(成長性分析)

