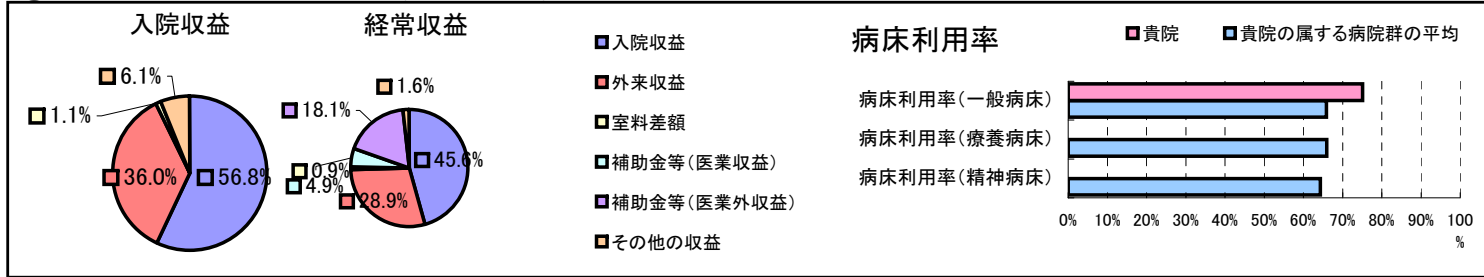


①病院環境データ

病院名 (山形県小国町)町立病院  
 病床数 【一般病床】55床【療養病床】0床【結核病床】0床【精神病床】0床【感染症病床】0床  
 患者数 【1日平均入院患者数】41人【1日平均外来患者数】127人【推計退院患者数】690人  
 医療従事者数 【医師数】3人【看護人員数】28人【医療技術員数】9人【事務職員数】6人  
 市区町村データ【市区町村名】小国町  
 【人口総数】9,742人【65歳以上人口】3,037人【高齢化率】31.2%  
 【可住地当たり人口密度】132.4人/km<sup>2</sup>【可住地面積】73.6km<sup>2</sup>  
 【一般病院数】1施設【一般診療所数】3施設【医師数】6人

⑥収益構造円グラフと病床利用率棒グラフ



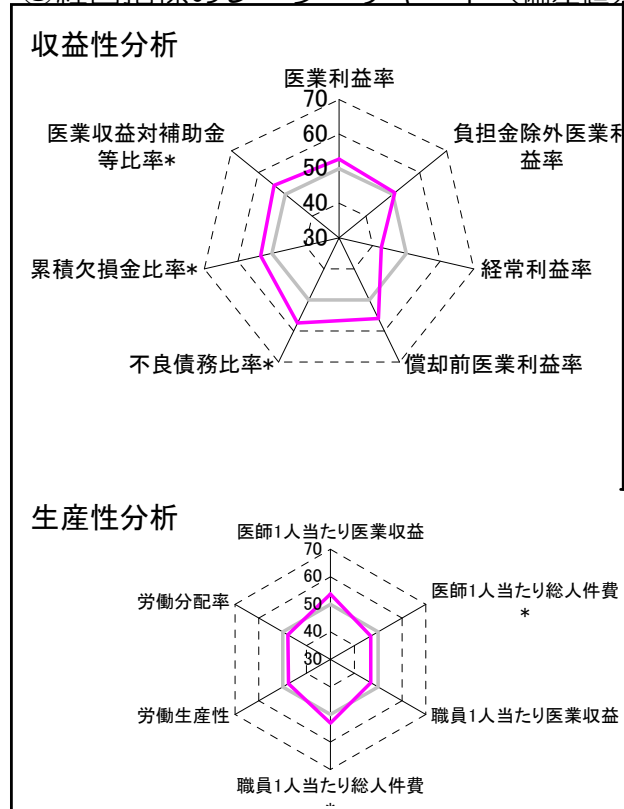
②病院群類型と経営指標ハイライト

【貴院の属する病院類型】へき地型病院グループ(可住地当たり人口密度187.2人/km<sup>2</sup>未満)  
 【高い偏差値を示す指標】流動比率、病床100床当たり全職員、不良債務比率\*  
 【低い偏差値を示す指標】流動資産回転率、経常収支比率、経常利益率

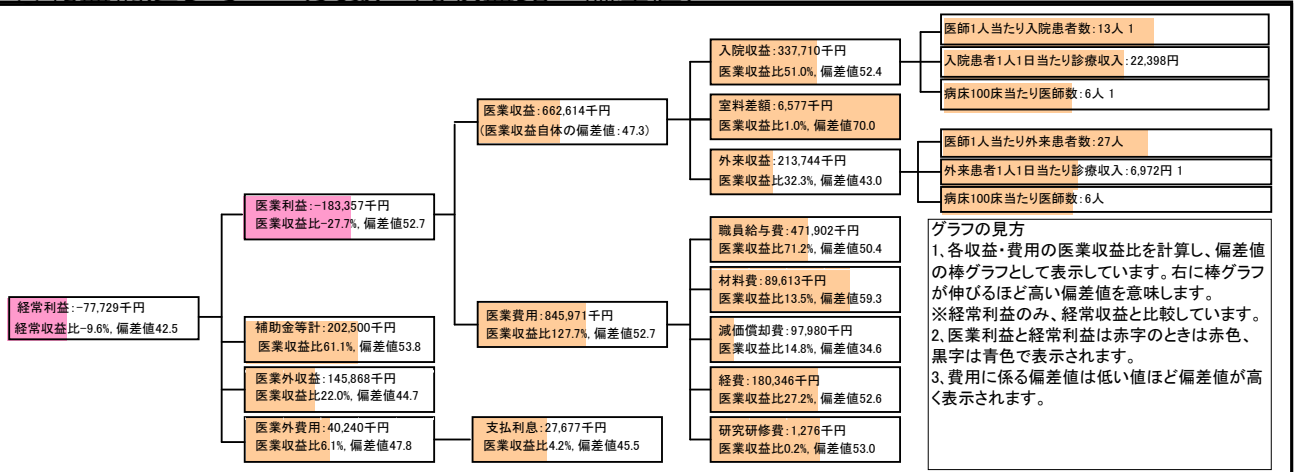
⑦経営指標分析(平均値・参照値・偏差値)

収益性分析	貴院	貴院の属する病院群の平均	偏差値
医業利益率	-27.7%	-34.7%	52.7
負担金除外医業利益率	-42.4%	-44.5%	50.7
経常利益率	-9.6%	-3.5%	42.5
償却前医業利益率	-12.9%	-27.3%	56.0
不良債務比率*	0.0%	26.0%	57.4
累積欠損金比率*	60.4%	104.7%	53.3
医業収益対補助金等比率*	30.6%	41.5%	54.1
経常収支比率	91.2%	97.2%	41.1
生産性分析			
医師1人当たり医業収益	220,871千円	197,528千円	53.7
医師1人当たり総人件費*	157,301千円	141,519千円	47.0
職員1人当たり医業収益	6,024千円	9,803千円	46.9
職員1人当たり総人件費*	4,290千円	6,418千円	53.2
労働生産性	2,635千円	3,978千円	47.6
労働分配率	162.8%	191.5%	47.9
機能性分析			
入院患者1人1日当たり診療収入	22,398円	20,717円	52.5
外来患者1人1日当たり診療収入	6,972円	7,955円	46.9
医師1人当たり入院患者数	13.0人	10.3人	56.2
医師1人当たり外来患者数	26.5人	22.4人	55.6
推計退院患者数	689.6人	1,091.4人	47.1
平均在院日数*	21.7日	25.5日	53.3
病床100床当たり全職員	120.2人	96.9人	59.2
病床100床当たり医師数	5.5人	6.6人	46.0
病床100床当たり看護人員数	67.8人	58.4人	56.8
看護人員/医師人数比	9.3人	8.6人	52.9
外来/入院比	2.0人	2.4人	46.1
病床利用率(一般病床)	75.1%	65.9%	54.8
病床利用率(療養病床)	0.0%	66.0%	N/A
病床利用率(精神病床)	0.0%	64.4%	N/A
安全性の分析			
1床当たり総資産額	50,972千円	92,210千円	49.1
1床当たり剰余金・欠損金額	-13,115千円	-16,653千円	51.4
1床当たり償却資産額(取得価額)	106,018千円	230,420千円	48.7
1床当たり償却資産額(帳簿価額)	53,009千円	115,210千円	48.7
流動比率	2207.3%	913.1%	62.2
流動資産回転率	0.5回	2.9回	35.5
医業収益対総資本	4.2倍	10.6倍	48.7

③経営指標のレーダーチャート(偏差値)



④利益構造ツリー(実数・対収益比・偏差値)



⑤時系列分析(成長性分析)

