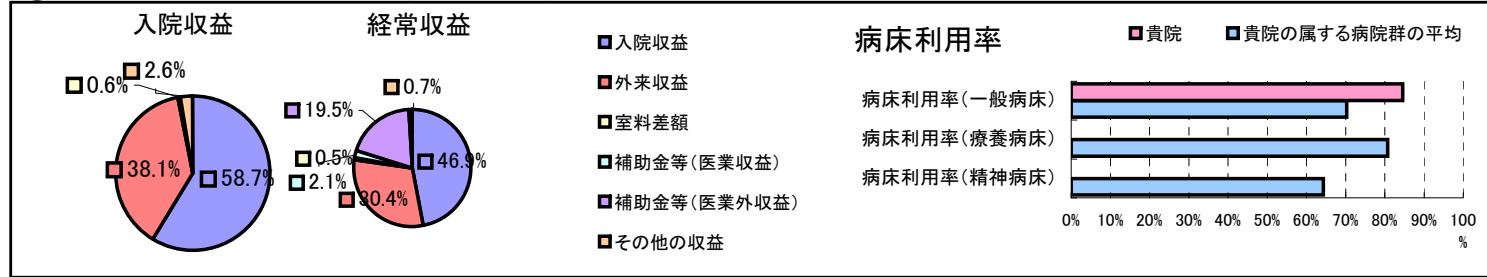


①病院環境データ

病院名 (山形県真室川町)町立真室川病院  
 病床数 【一般病床】55床【療養病床】0床【結核病床】0床【精神病床】0床【感染症病床】0床  
 患者数 【1日平均入院患者数】47人【1日平均外来患者数】263人【推計退院患者数】752人  
 医療従事者数 【医師数】4人【看護人員数】28人【医療技術員数】8人【事務職員数】4人  
 市区町村データ【市区町村名】真室川町  
 【人口総数】10,054人【65歳以上人口】3,062人【高齢化率】30.5%  
 【可住地当たり人口密度】208.2人/km<sup>2</sup>【可住地面積】48.3km<sup>2</sup>  
 【一般病院数】1施設【一般診療所数】6施設【医師数】7人

⑥収益構造円グラフと病床利用率棒グラフ



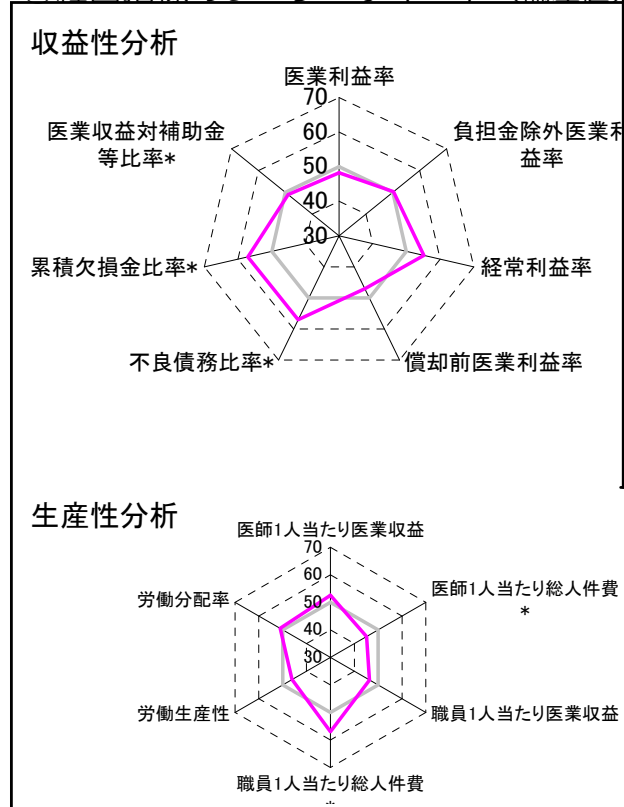
②病院群類型と経営指標ハイライト

【貴院の属する病院類型】地方中規模病院グループ(可住地当たり人口密度187.2~2,145.9人/km<sup>2</sup>かつ、一般病床50床以上350床未満)  
 【高い偏差値を示す指標】医師1人当たり外来患者数、外来/入院比、病床利用率(一般病床)  
 【低い偏差値を示す指標】推計退院患者数、外来患者1人1日当たり診療収入、医師1人当たり総人件費\*

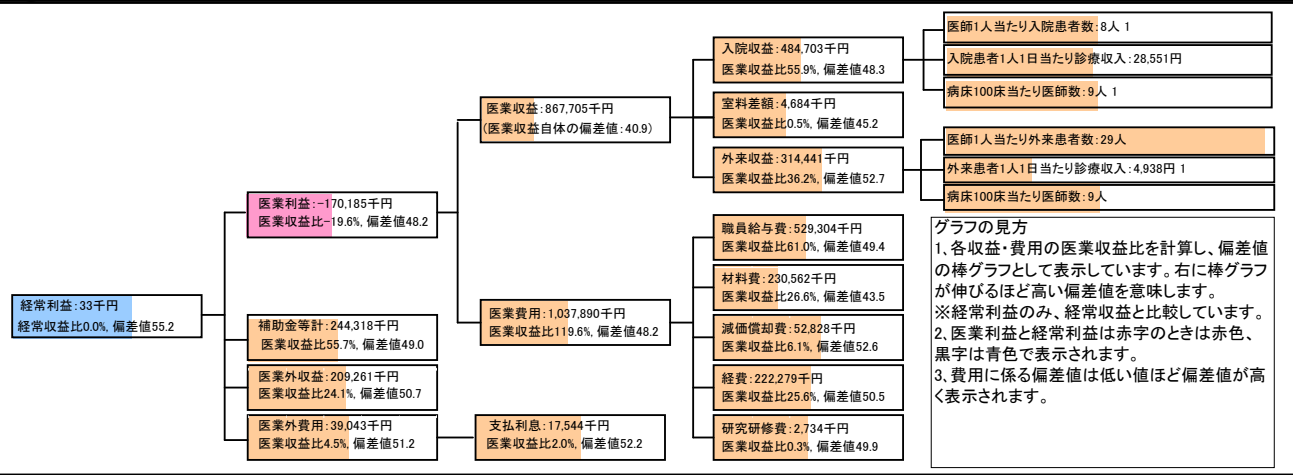
⑦経営指標分析(平均値・参照値・偏差値)

収益性分析	貴院	貴院の属する病院群の平均	偏差値
医業利益率	-19.6%	-16.1%	48.2
負担金除外医業利益率	-25.8%	-30.1%	50.3
経常利益率	0.0%	-4.3%	55.2
償却前医業利益率	-13.5%	-8.2%	47.0
不良債務比率*	0.0%	15.8%	57.1
累積欠損金比率*	0.0%	93.0%	57.1
医業収益対補助金等比率*	28.2%	23.0%	49.0
経常収支比率	100.0%	96.4%	55.2
生産性分析			
医師1人当たり医業収益	216,926千円	186,686千円	52.5
医師1人当たり総人件費*	132,326千円	111,055千円	45.1
職員1人当たり医業収益	7,888千円	21,944千円	46.4
職員1人当たり総人件費*	4,812千円	11,584千円	56.9
労働生産性	3,290千円	8,639千円	46.1
労働分配率	146.3%	136.5%	51.0
機能性分析			
入院患者1人1日当たり診療収入	28,551円	30,290円	48.3
外来患者1人1日当たり診療収入	4,938円	9,361円	40.7
医師1人当たり入院患者数	7.6人	8.0人	48.8
医師1人当たり外来患者数	28.5人	14.9人	74.5
推計退院患者数	752.4人	2,557.6人	40.2
平均在院日数*	22.8日	20.8日	47.7
病床100床当たり全職員	116.0人	105.2人	53.3
病床100床当たり医師数	9.1人	9.5人	48.9
病床100床当たり看護人員数	80.0人	65.3人	58.7
看護人員/医師人数比	7.0人	7.3人	49.0
外来/入院比	3.8人	2.0人	71.5
病床利用率(一般病床)	84.6%	70.3%	58.8
病床利用率(療養病床)	0.0%	80.7%	N/A
病床利用率(精神病床)	0.0%	64.3%	N/A
安全性の分析			
1床当たり総資産額	47,486千円	146,117千円	47.5
1床当たり剰余金・欠損金額	1千円	-20,387千円	57.4
1床当たり償却資産額(取得価額)	97,301千円	353,959千円	47.2
1床当たり償却資産額(帳簿価額)	48,650千円	176,979千円	47.2
流動比率	467.8%	503.7%	49.4
流動資産回転率	2.6回	3.8回	48.2
医業収益対総資本	3.0倍	13.3倍	47.5

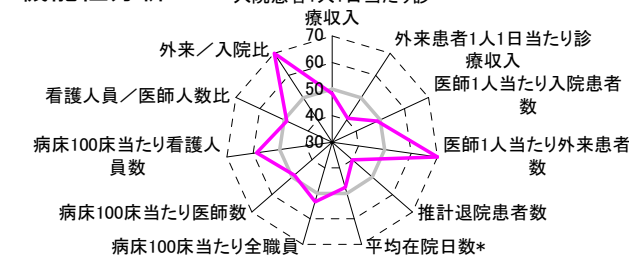
③経営指標のレーダーチャート(偏差値)



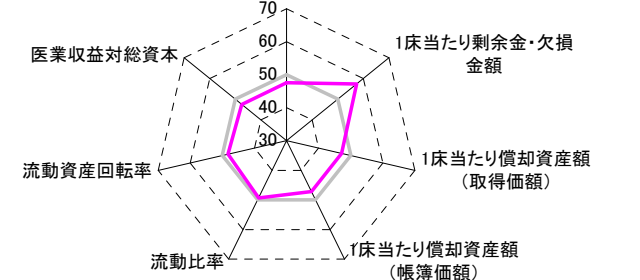
④利益構造ツリー(実数・対収益比・偏差値)



機能性分析



安全性の分析



⑤時系列分析(成長性分析)

