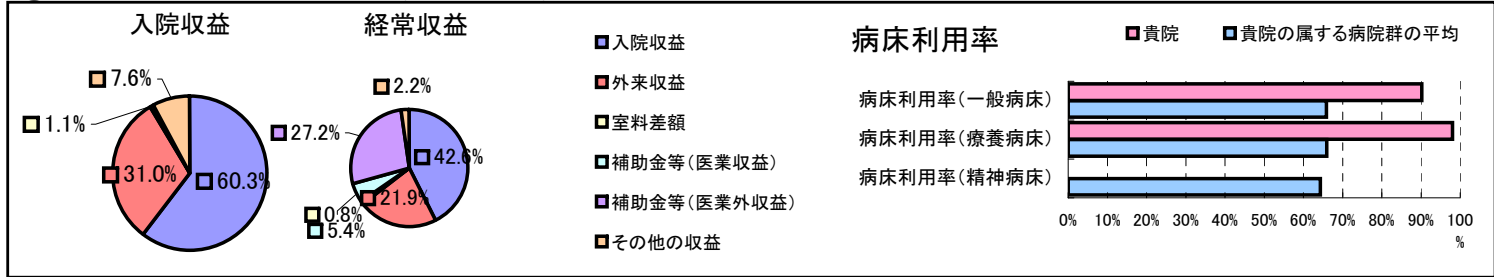


①病院環境データ

病院名 (山形県最上町)町立最上病院
 病床数 【一般病床】50床【療養病床】20床【結核病床】0床【精神病床】0床【感染症病床】0床
 患者数 【1日平均入院患者数】65人【1日平均外来患者数】155人【推計退院患者数】702人
 医療従事者数 【医師数】4人【看護人員数】40人【医療技術員数】8人【事務職員数】3人
 市区町村データ【市区町村名】最上町
 【人口総数】10,761人【65歳以上人口】3,215人【高齢化率】29.9%
 【可住地当たり人口密度】164.2人/km²【可住地面積】65.6km²
 【一般病院数】1施設【一般診療所数】3施設【医師数】4人

⑥収益構造円グラフと病床利用率棒グラフ



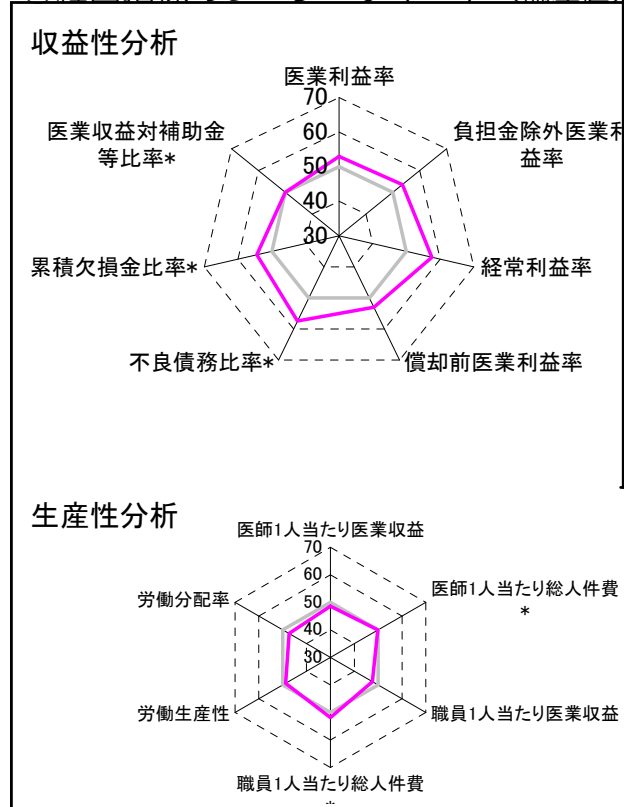
②病院群類型と経営指標ハイライト

【貴院の属する病院類型】へき地型病院グループ(可住地当たり人口密度187.2人/km²未満)
 【高い偏差値を示す指標】病床利用率(療養病床)、医師1人当たり入院患者数、病床利用率(一般病床)
 【低い偏差値を示す指標】外来/入院比、平均在院日数*、外来患者1人1日当たり診療収入

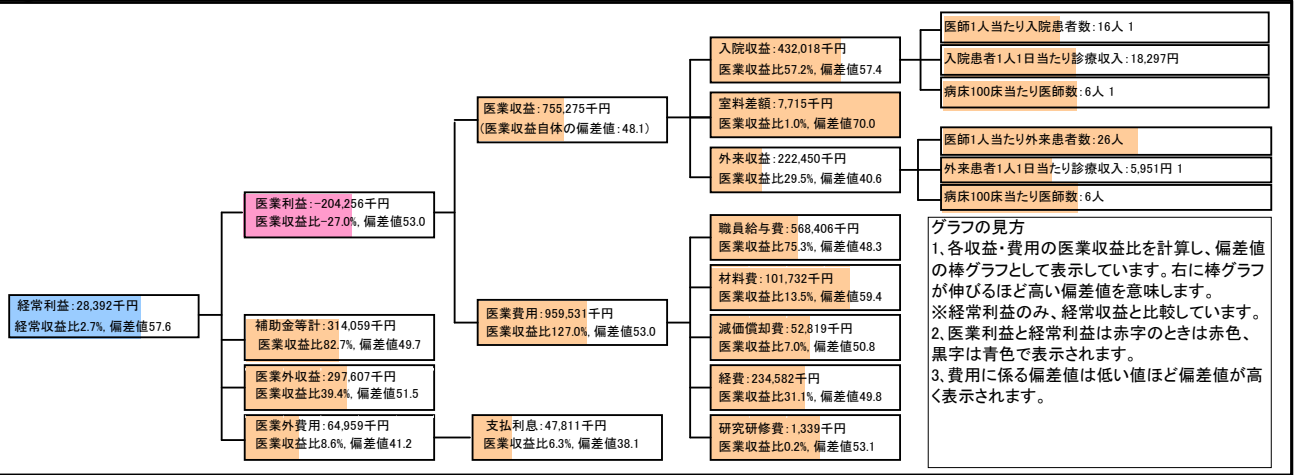
⑦経営指標分析(平均値・参照値・偏差値)

収益性分析	貴院	貴院の属する病院群の平均	偏差値
医業利益率	-27.0%	-34.7%	53.0
負担金除外医業利益率	-33.8%	-44.5%	53.6
経常利益率	2.7%	-3.5%	57.6
償却前医業利益率	-20.1%	-27.3%	53.0
不良債務比率*	0.0%	26.0%	57.4
累積欠損金比率*	44.0%	104.7%	54.5
医業収益対補助金等比率*	41.6%	41.5%	50.0
経常収支比率	102.8%	97.2%	58.3
生産性分析			
医師1人当たり医業収益	188,819千円	197,528千円	48.6
医師1人当たり総人件費*	142,102千円	141,519千円	49.9
職員1人当たり医業収益	6,866千円	9,803千円	47.6
職員1人当たり総人件費*	5,167千円	6,418千円	51.9
労働生産性	3,323千円	3,978千円	48.8
労働分配率	155.5%	191.5%	47.4
機能性分析			
入院患者1人1日当たり診療収入	18,297円	20,717円	46.5
外来患者1人1日当たり診療収入	5,951円	7,955円	43.6
医師1人当たり入院患者数	16.2人	10.3人	63.6
医師1人当たり外来患者数	25.6人	22.4人	54.4
推計退院患者数	701.9人	1,091.4人	47.2
平均在院日数*	33.8日	25.5日	42.9
病床100床当たり全職員	97.1人	96.9人	50.1
病床100床当たり医師数	5.7人	6.6人	46.7
病床100床当たり看護人員数	74.3人	58.4人	61.5
看護人員/医師人数比	10.0人	8.6人	55.5
外来/入院比	1.6人	2.4人	41.8
安全性の分析			
1床当たり総資産額	30,128千円	92,210千円	48.6
1床当たり剰余金・欠損金額	-9,904千円	-16,653千円	52.7
1床当たり償却資産額(取得価額)	79,976千円	230,420千円	48.5
1床当たり償却資産額(帳簿価額)	39,988千円	115,210千円	48.5
流動比率	301.4%	913.1%	44.2
流動資産回転率	3.4回	2.9回	52.9
医業収益対総資本	2.8倍	10.6倍	48.4

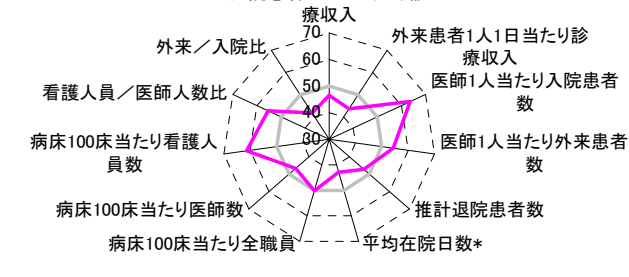
③経営指標のレーダーチャート(偏差値)



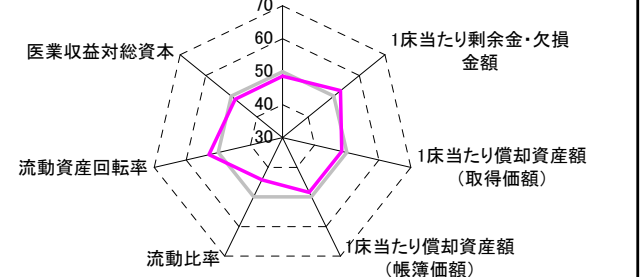
④利益構造ツリー(実数・対収益比・偏差値)



機能性分析



安全性の分析



⑤時系列分析(成長性分析)

