

①病院環境データ

病院名 (山形県朝日町)町立病院
 病床数 【一般病床】60床【療養病床】0床【結核病床】0床【精神病床】0床【感染症病床】0床
 患者数 【1日平均入院患者数】32人【1日平均外来患者数】156人【推計退院患者数】559人
 医療従事者数 【医師数】4人【看護人員数】30人【医療技術員数】9人【事務職員数】3人
 市区町村データ【市区町村名】朝日町
 【人口総数】8,593人【65歳以上人口】2,876人【高齢化率】33.5%
 【可住地当たり人口密度】167.2人/km²【可住地面積】51.4km²
 【一般病院数】1施設【一般診療所数】6施設【医師数】7人

⑥収益構造円グラフと病床利用率棒グラフ



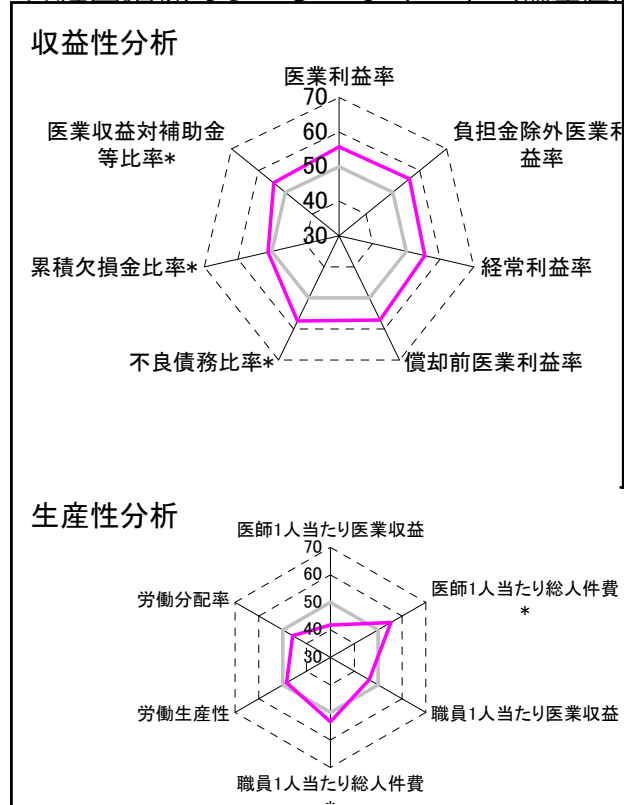
②病院群類型と経営指標ハイライト

【貴院の属する病院類型】へき地型病院グループ(可住地当たり人口密度187.2人/km²未満)
 【高い偏差値を示す指標】外来／入院比、入院患者1人1日当たり診療収入、不良債務比率*
 【低い偏差値を示す指標】医師1人当たり入院患者数、医師1人当たり医業収益、病床100床当たり全職員

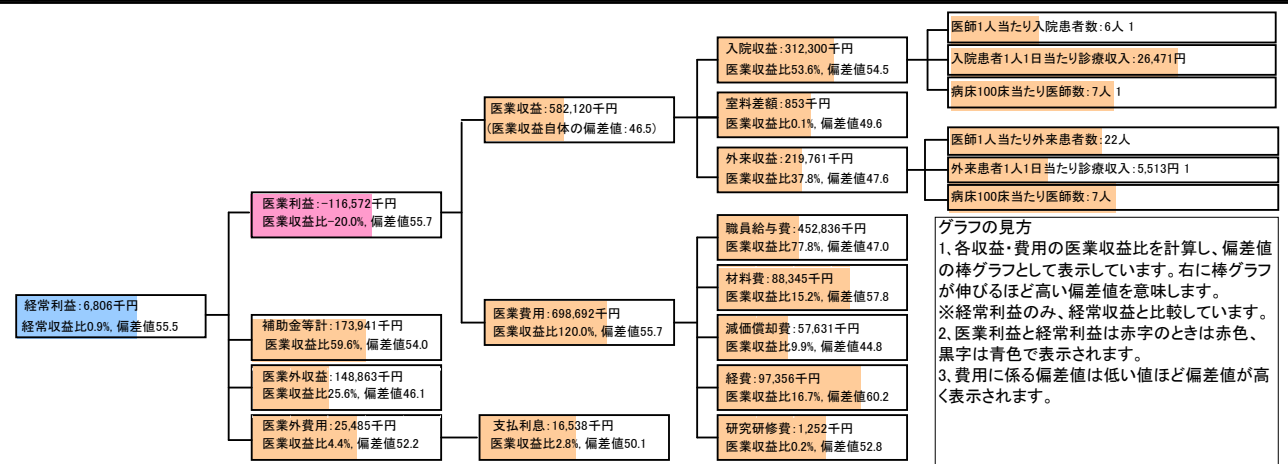
⑦経営指標分析(平均値・参照値・偏差値)

収益性分析	貴院	貴院の属する病院群の平均	偏差値
医業利益率	-20.0%	-34.7%	55.7
負担金除外医業利益率	-26.1%	-44.5%	56.2
経常利益率	0.9%	-3.5%	55.5
償却前医業利益率	-10.1%	-27.3%	57.1
不良債務比率*	0.0%	26.0%	57.4
累積欠損金比率*	89.8%	104.7%	51.1
医業収益対補助金等比率*	29.9%	41.5%	54.4
経常収支比率	100.9%	97.2%	55.5
生産性分析			
医師1人当たり医業収益	145,530千円	197,528千円	41.8
医師1人当たり総人件費*	113,209千円	141,519千円	55.3
職員1人当たり医業収益	5,292千円	9,803千円	46.3
職員1人当たり総人件費*	4,117千円	6,418千円	53.4
労働生産性	3,068千円	3,978千円	48.4
労働分配率	134.2%	191.5%	45.8
機能性分析			
入院患者1人1日当たり診療収入	26,471円	20,717円	58.4
外来患者1人1日当たり診療収入	5,513円	7,955円	42.2
医師1人当たり入院患者数	6.4人	10.3人	41.0
医師1人当たり外来患者数	21.7人	22.4人	49.0
推計退院患者数	558.9人	1,091.4人	46.2
平均在院日数*	20.9日	25.5日	54.0
病床100床当たり全職員	76.7人	96.9人	42.0
病床100床当たり医師数	6.7人	6.6人	50.4
病床100床当たり看護人員数	50.0人	58.4人	43.9
看護人員／医師人数比	7.5人	8.6人	46.0
外来／入院比	3.4人	2.4人	58.9
病床利用率(一般病床)	53.9%	65.9%	43.7
病床利用率(療養病床)	0.0%	66.0%	N/A
病床利用率(精神病床)	0.0%	64.4%	N/A
安全性の分析			
1床当たり総資産額	19,256千円	92,210千円	48.4
1床当たり剰余金・欠損金額	-17,542千円	-16,653千円	49.7
1床当たり償却資産額(取得価額)	64,164千円	230,420千円	48.3
1床当たり償却資産額(帳簿価額)	32,082千円	115,210千円	48.3
流動比率	885.9%	913.1%	49.7
流動資産回転率	1.9回	2.9回	43.6
医業収益対総資本	2.0倍	10.6倍	48.3

③経営指標のレーダーチャート(偏差値)



④利益構造ツリー(実数・対収益比・偏差値)



⑤時系列分析(成長性分析)

