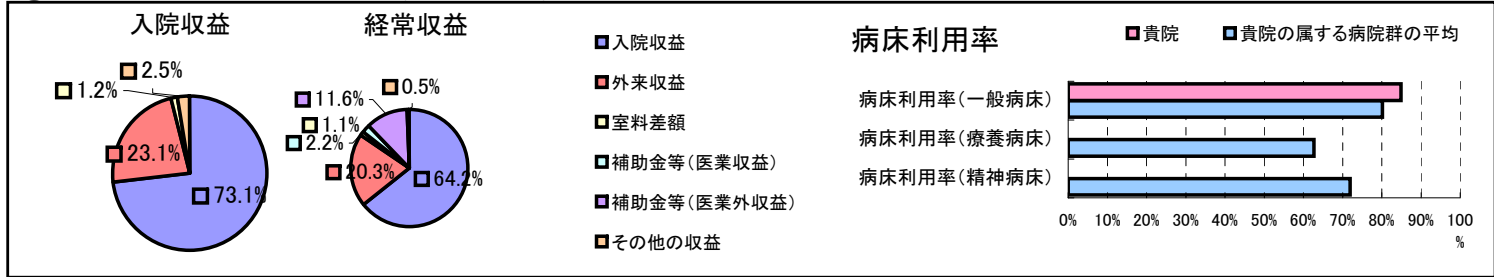


①病院環境データ

病院名 (山形県山形県)中央病院  
 病床数 【一般病床】661床【療養病床】0床【結核病床】0床【精神病床】0床【感染症病床】2床  
 患者数 【1日平均入院患者数】561人【1日平均外来患者数】1,071人【推計退院患者数】13,743人  
 医療従事者数 【医師数】125人【看護人員数】616人【医療技術員数】90人【事務職員数】47人  
 市区町村データ【市区町村名】山形市  
 【人口総数】256,012人【65歳以上人口】55,560人【高齢化率】21.7%  
 【可住地当たり人口密度】1,494.8人/km<sup>2</sup>【可住地面積】171.3km<sup>2</sup>  
 【一般病院数】13施設【一般診療所数】250施設【医師数】1,062人

⑥収益構造円グラフと病床利用率棒グラフ



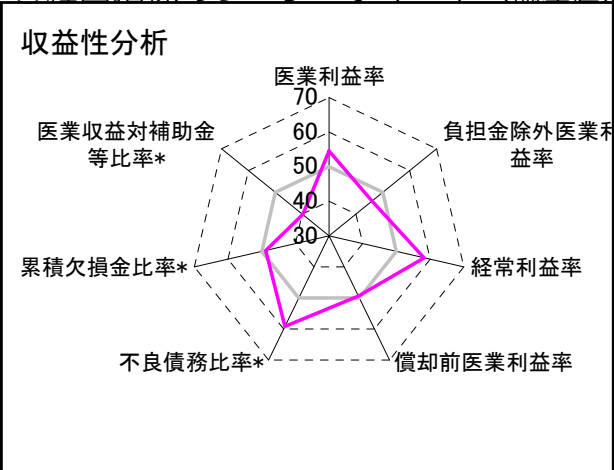
②病院群類型と経営指標ハイライト

【貴院の属する病院類型】地方大規模病院グループ(可住地当たり人口密度187.2~2,145.9人/km<sup>2</sup>かつ、一般病床350床以上)  
 【高い偏差値を示す指標】病床100床当たり医師数、病床100床当たり看護人員数、入院患者1人1日当たり診療収入  
 【低い偏差値を示す指標】医師1人当たり外来患者数、医業収益対補助金等比率\*、医師1人当たり入院患者数

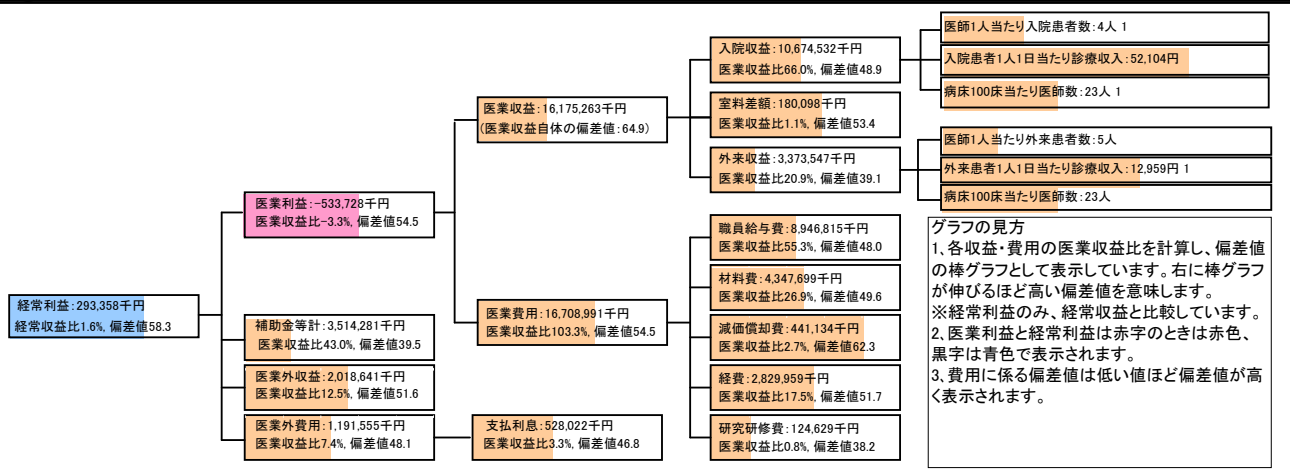
⑦経営指標分析(平均値・参照値・偏差値)

収益性分析	貴院	貴院の属する病院群の平均	偏差値
医業利益率	-3.3%	-7.6%	54.5
負担金除外医業利益率	-14.5%	-10.4%	46.0
経常利益率	1.6%	-2.5%	58.3
償却前医業利益率	-0.6%	0.0%	49.3
不良債務比率*	0.0%	13.6%	59.2
累積欠損金比率*	69.5%	63.4%	48.8
医業収益対補助金等比率*	21.7%	12.3%	39.8
経常収支比率	101.6%	97.8%	58.2
生産性分析			
医師1人当たり医業収益	129,402千円	148,393千円	43.3
医師1人当たり総人件費*	71,575千円	79,244千円	55.0
職員1人当たり医業収益	17,659千円	212,725千円	48.6
職員1人当たり総人件費*	9,767千円	35,642千円	59.2
労働生産性	9,321千円	23,695千円	48.4
労働分配率	104.8%	114.9%	47.1
機能性分析			
入院患者1人1日当たり診療収入	52,104円	44,715円	60.7
外来患者1人1日当たり診療収入	12,959円	11,723円	54.7
医師1人当たり入院患者数	3.6人	5.0人	40.0
医師1人当たり外来患者数	4.5人	8.0人	36.8
推計退院患者数	13,742.6人	9,885.4人	60.1
平均在院日数*	14.9日	15.2日	51.0
病床100床当たり全職員	156.8人	127.3人	60.0
病床100床当たり医師数	22.9人	16.5人	63.6
病床100床当たり看護人員数	98.0人	79.9人	63.0
看護人員/医師人数比	4.9人	5.4人	45.8
外来/入院比	1.3人	1.6人	41.5
病床利用率(一般病床)	84.9%	80.1%	54.0
病床利用率(療養病床)	0.0%	62.7%	N/A
病床利用率(精神病床)	0.0%	71.9%	N/A
安全性の分析			
1床当たり総資産額	92,899千円	61,187千円	53.7
1床当たり剰余金・欠損金額	-26,756千円	-16,708千円	43.9
1床当たり償却資産額(取得価額)	190,107千円	149,392千円	52.1
1床当たり償却資産額(帳簿価額)	95,054千円	74,696千円	52.1
流動比率	285.0%	329.3%	48.1
流動資産回転率	3.4回	3.6回	48.4
医業収益対総資本	3.8倍	3.4倍	50.7

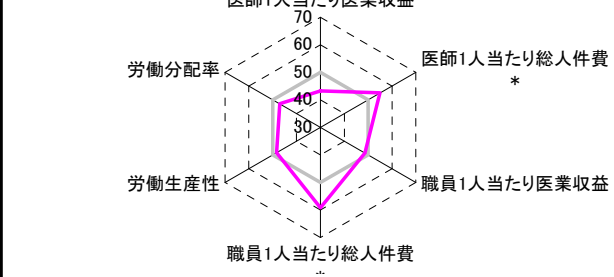
③経営指標のレーダーチャート(偏差値)



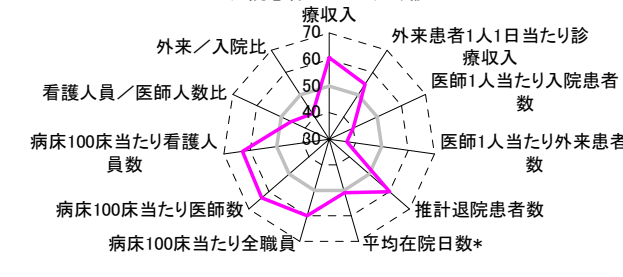
④利益構造ツリー(実数・対収益比・偏差値)



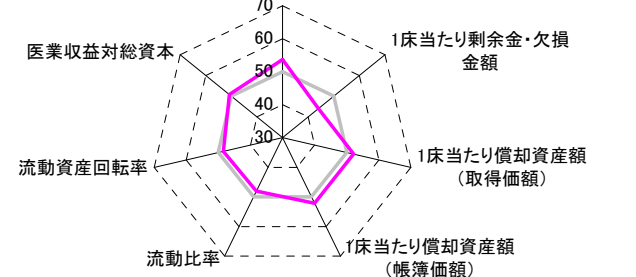
生産性分析



機能性分析



安全性の分析



⑤時系列分析(成長性分析)

