

①病院環境データ

病院名 (山形県西川町)町立病院  
 病床数 【一般病床】51床【療養病床】0床【結核病床】0床【精神病床】0床【感染症病床】0床  
 患者数 【1日平均入院患者数】29人【1日平均外来患者数】149人【推計退院患者数】638人  
 医療従事者数 【医師数】4人【看護人員数】33人【医療技術員数】7人【事務職員数】4人  
 市区町村データ【市区町村名】西川町  
 【人口総数】6,917人【65歳以上人口】2,386人【高齢化率】34.5%  
 【可住地当たり人口密度】104.6人/km<sup>2</sup>【可住地面積】66.1km<sup>2</sup>  
 【一般病院数】1施設【一般診療所数】4施設【医師数】6人

⑥収益構造円グラフと病床利用率棒グラフ



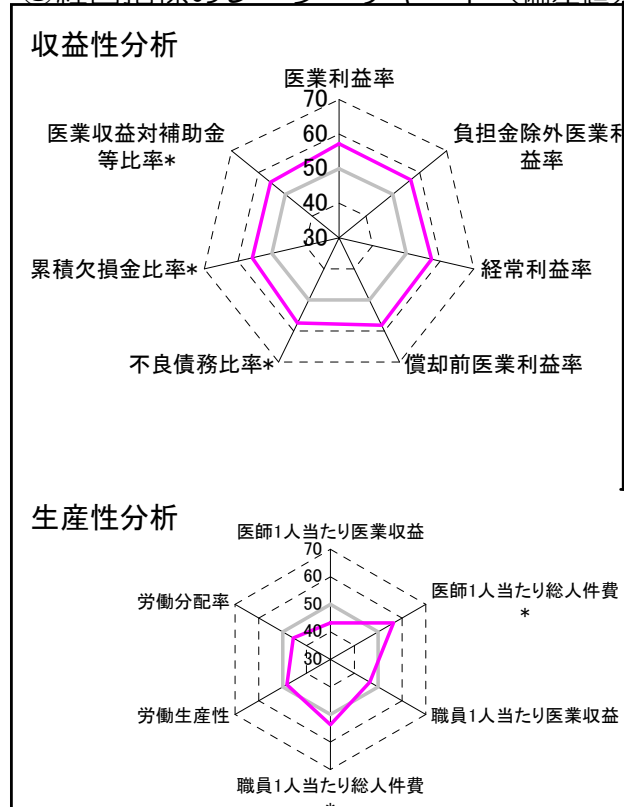
②病院群類型と経営指標ハイライト

【貴院の属する病院類型】へき地型病院グループ(可住地当たり人口密度187.2人/km<sup>2</sup>未満)  
 【高い偏差値を示す指標】外来／入院比、経常収支比率、償却前医業利益率  
 【低い偏差値を示す指標】医師1人当たり医業収益、医師1人当たり入院患者数、労働分配率

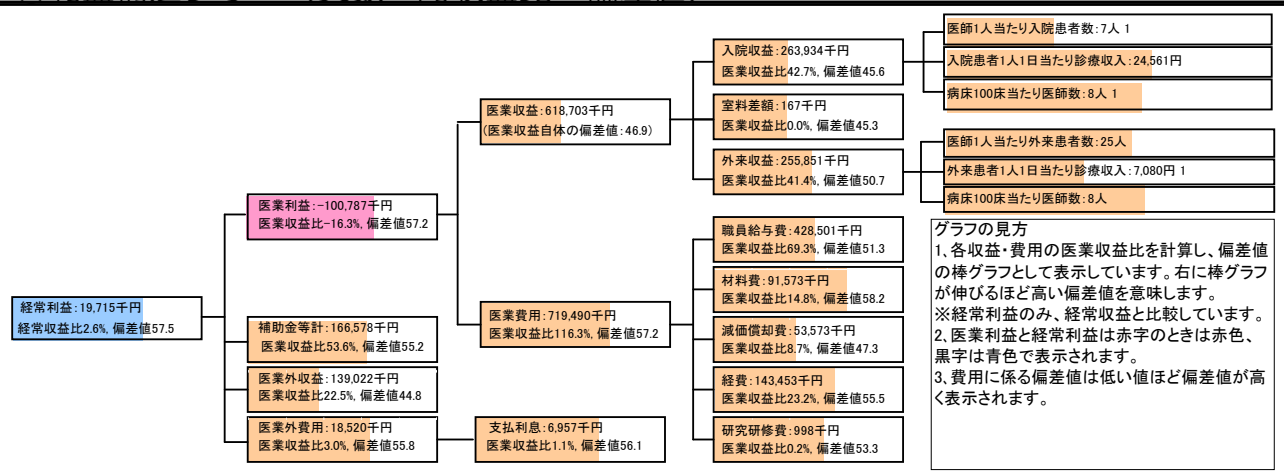
⑦経営指標分析(平均値・参照値・偏差値)

収益性分析	貴院	貴院の属する病院群の平均	偏差値
医業利益率	-16.3%	-34.7%	57.2
負担金除外医業利益率	-24.6%	-44.5%	56.7
経常利益率	2.6%	-3.5%	57.5
償却前医業利益率	-7.6%	-27.3%	58.1
不良債務比率*	0.0%	26.0%	57.4
累積欠損金比率*	26.7%	104.7%	55.8
医業収益対補助金等比率*	26.9%	41.5%	55.5
経常収支比率	102.7%	97.2%	58.2
生産性分析			
医師1人当たり医業収益	154,676千円	197,528千円	43.2
医師1人当たり総人件費*	107,125千円	141,519千円	56.5
職員1人当たり医業収益	5,625千円	9,803千円	46.6
職員1人当たり総人件費*	3,895千円	6,418千円	53.7
労働生産性	2,988千円	3,978千円	48.2
労働分配率	130.4%	191.5%	45.5
機能性分析			
入院患者1人1日当たり診療収入	24,561円	20,717円	55.6
外来患者1人1日当たり診療収入	7,080円	7,955円	47.2
医師1人当たり入院患者数	7.4人	10.3人	43.3
医師1人当たり外来患者数	24.8人	22.4人	53.3
推計退院患者数	637.7人	1,091.4人	46.7
平均在院日数*	16.6日	25.5日	57.7
病床100床当たり全職員	100.2人	96.9人	51.3
病床100床当たり医師数	7.8人	6.6人	54.4
病床100床当たり看護人員数	67.6人	58.4人	56.7
看護人員／医師人数比	8.3人	8.6人	48.8
外来／入院比	3.4人	2.4人	58.8
病床利用率(一般病床)	57.7%	65.9%	45.7
病床利用率(療養病床)	0.0%	66.0%	N/A
病床利用率(精神病床)	0.0%	64.4%	N/A
安全性の分析			
1床当たり総資産額	24,982千円	92,210千円	48.5
1床当たり剰余金・欠損金額	-6,860千円	-16,653千円	53.8
1床当たり償却資産額(取得価額)	80,156千円	230,420千円	48.5
1床当たり償却資産額(帳簿価額)	40,078千円	115,210千円	48.5
流動比率	906.5%	913.1%	49.9
流動資産回転率	2.6回	2.9回	47.9
医業収益対総資本	2.1倍	10.6倍	48.3

③経営指標のレーダーチャート(偏差値)



④利益構造ツリー(実数・対収益比・偏差値)



⑤時系列分析(成長性分析)

