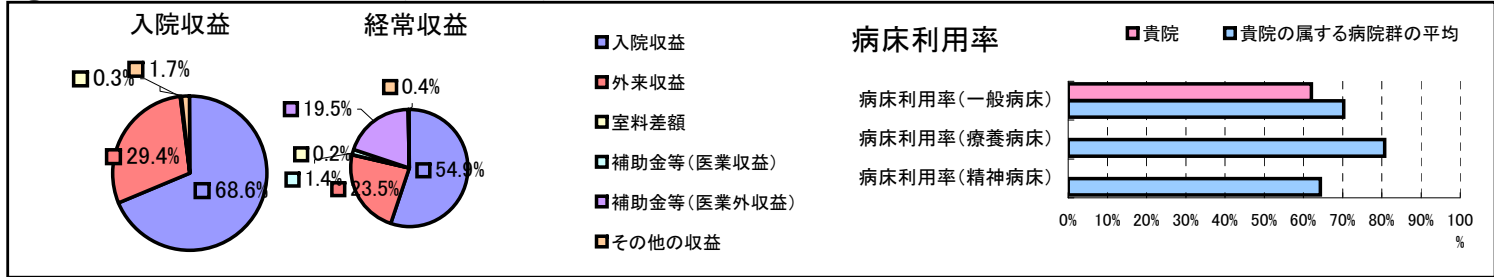


①病院環境データ

病院名 (山形県寒河江市)市立病院  
 病床数 【一般病床】125床【療養病床】0床【結核病床】0床【精神病床】0床【感染症病床】0床  
 患者数 【1日平均入院患者数】77人【1日平均外来患者数】245人【推計退院患者数】1,384人  
 医療従事者数 【医師数】10人【看護人員数】76人【医療技術員数】28人【事務職員数】7人  
 市区町村データ【市区町村名】寒河江市  
 【人口総数】43,625人【65歳以上人口】10,816人【高齢化率】24.8%  
 【可住地当たり人口密度】628.8人/km<sup>2</sup>【可住地面積】69.4km<sup>2</sup>  
 【一般病院数】2施設【一般診療所数】33施設【医師数】56人

⑥収益構造円グラフと病床利用率棒グラフ



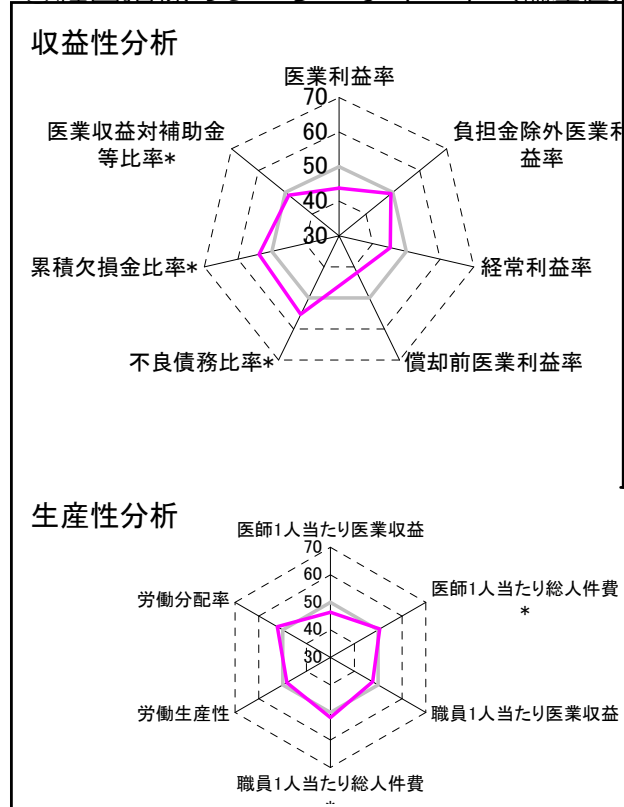
②病院群類型と経営指標ハイライト

【貴院の属する病院類型】地方中規模病院グループ(可住地当たり人口密度187.2~2,145.9人/km<sup>2</sup>かつ、一般病床50床以上350床未満)  
 【高い偏差値を示す指標】不良債務比率\*, 1床当たり剰余金・欠損金額、累積欠損金比率\*  
 【低い偏差値を示す指標】償却前医業利益率、流動比率、推計退院患者数

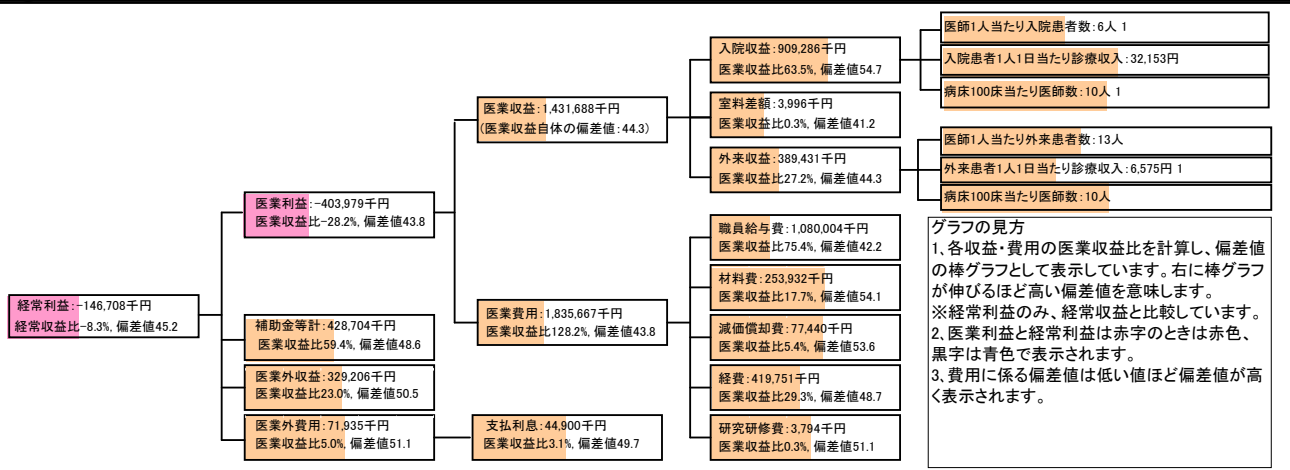
⑦経営指標分析(平均値・参照値・偏差値)

収益性分析	貴院	貴院の属する病院群の平均	偏差値
医業利益率	-28.2%	-16.1%	43.8
負担金除外医業利益率	-38.5%	-30.1%	49.4
経常利益率	-8.3%	-4.3%	45.2
償却前医業利益率	-22.8%	-8.2%	41.8
不良債務比率*	4.0%	15.8%	55.3
累積欠損金比率*	43.6%	93.0%	53.8
医業収益対補助金等比率*	29.9%	23.0%	48.7
経常収支比率	92.3%	96.4%	44.1
生産性分析			
医師1人当たり医業収益	143,169千円	186,686千円	46.3
医師1人当たり総人件費*	108,000千円	111,055千円	50.7
職員1人当たり医業収益	13,015千円	21,944千円	47.7
職員1人当たり総人件費*	9,818千円	11,584千円	51.8
労働生産性	6,180千円	8,639千円	48.2
労働分配率	158.9%	136.5%	52.3
機能性分析			
入院患者1人1日当たり診療収入	32,153円	30,290円	51.8
外来患者1人1日当たり診療収入	6,575円	9,361円	44.2
医師1人当たり入院患者数	6.4人	8.0人	45.1
医師1人当たり外来患者数	13.4人	14.9人	47.2
推計退院患者数	1,384.5人	2,557.6人	43.6
平均在院日数*	20.3日	20.8日	50.5
病床100床当たり全職員	116.8人	105.2人	53.5
病床100床当たり医師数	9.7人	9.5人	50.4
病床100床当たり看護人員数	67.3人	65.3人	51.2
看護人員/医師人数比	7.6人	7.3人	51.2
外来/入院比	2.1人	2.0人	51.2
病床利用率(一般病床)	62.0%	70.3%	44.9
病床利用率(療養病床)	0.0%	80.7%	N/A
病床利用率(精神病床)	0.0%	64.3%	N/A
安全性の分析			
1床当たり総資産額	14,057千円	146,117千円	46.7
1床当たり剰余金・欠損金額	-8,818千円	-20,387千円	54.2
1床当たり償却資産額(取得価額)	45,767千円	353,959千円	46.6
1床当たり償却資産額(帳簿価額)	22,883千円	176,979千円	46.6
流動比率	83.8%	503.7%	42.5
流動資産回転率	5.3回	3.8回	52.3
医業収益対総資本	1.2倍	13.3倍	47.1

③経営指標のレーダーチャート(偏差値)



④利益構造ツリー(実数・対収益比・偏差値)



⑤時系列分析(成長性分析)

