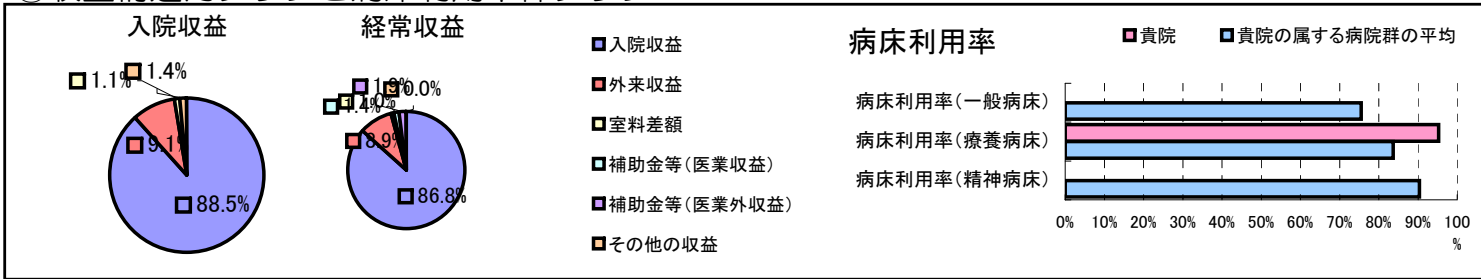


①病院環境データ

病院名 (山形県鶴岡市)湯田川温泉リハビリテーション病院
 病床数 【一般病床】0床【療養病床】120床【結核病床】0床【精神病床】0床【感染症病床】0床
 患者数 【1日平均入院患者数】114人【1日平均外来患者数】34人【推計退院患者数】
 医療従事者数 【医師数】0人【看護人員数】0人【医療技術員数】0人【事務職員数】0人
 市区町村データ【市区町村名】鶴岡市
 【人口総数】142,384人【65歳以上人口】37,630人【高齢化率】26.4%
 【可住地当たり人口密度】357.5人/km²【可住地面積】398.3km²
 【一般病院数】7施設【一般診療所数】117施設【医師数】242人

⑥収益構造円グラフと病床利用率棒グラフ



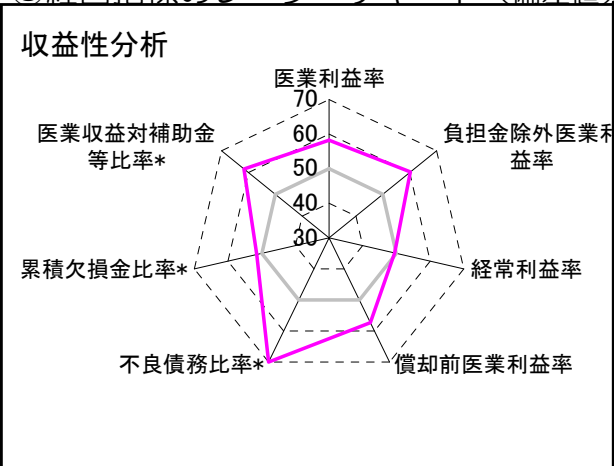
②病院群類型と経営指標ハイライト

【貴院の属する病院類型】地方小規模病院グループ(可住地当たり人口密度187.2~2,145.9人/km²かつ、一般病床50床未満)
 【高い偏差値を示す指標】不良債務比率*, 医師1人当たり総人件費*, 外来患者1人1日当たり診療収入
 【低い偏差値を示す指標】病床100床当たり看護人員数、病床100床当たり全職員、医師1人当たり外来患者数

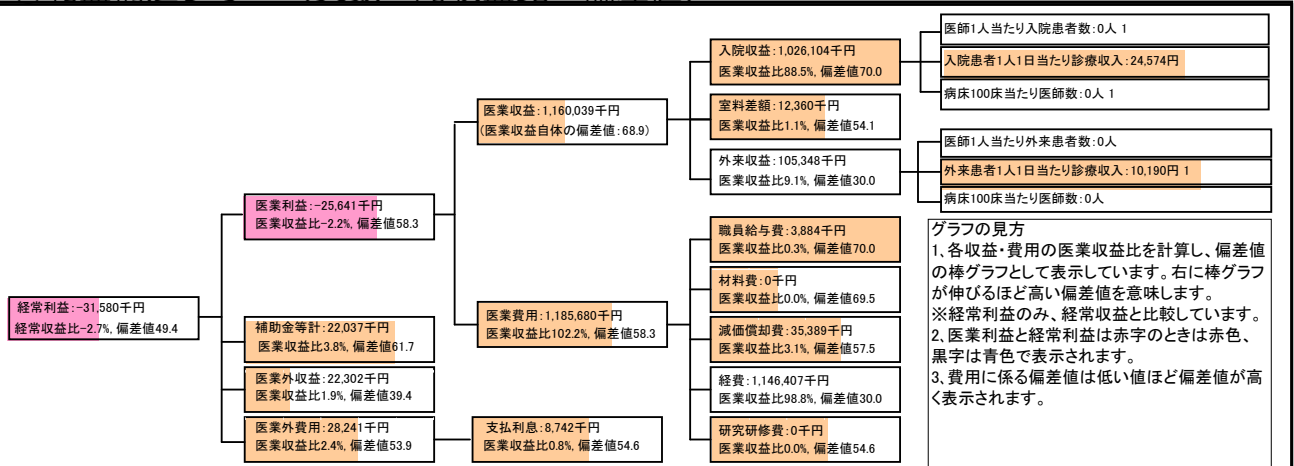
⑦経営指標分析(平均値・参照値・偏差値)

収益性分析	貴院	貴院の属する病院群の平均	偏差値
医業利益率	-2.2%	-22.9%	58.3
負担金除外医業利益率	-2.2%	-29.0%	60.3
経常利益率	-2.7%	-2.0%	49.4
償却前医業利益率	0.8%	-16.1%	57.3
不良債務比率*	0.0%	9.2%	71.8
累積欠損金比率*	77.1%	92.6%	51.5
医業収益対補助金等比率*	1.9%	29.3%	61.6
経常収支比率	97.4%	98.9%	48.3
生産性分析			
医師1人当たり医業収益	0千円	179,162千円	32.9
医師1人当たり総人件費*	0千円	119,835千円	70.2
職員1人当たり医業収益	10,546千円	6,441千円	57.5
職員1人当たり総人件費*	35千円	4,272千円	61.5
労働生産性	-198千円	3,072千円	40.7
労働分配率	-17.9%	171.5%	40.6
機能性分析			
入院患者1人1日当たり診療収入	24,574円	20,103円	60.2
外来患者1人1日当たり診療収入	10,190円	6,939円	62.3
医師1人当たり入院患者数	0.0人	10.0人	28.7
医師1人当たり外来患者数	0.0人	19.3人	23.7
推計退院患者数	0.0人	947.5人	44.0
平均在院日数*	0.0日	22.7日	N/A
病床100床当たり全職員	0.4人	100.5人	21.7
病床100床当たり医師数	0.0人	8.7人	28.4
病床100床当たり看護人員数	0.0人	60.9人	16.6
看護人員/医師人数比	0.0人	7.4人	32.2
外来/入院比	0.2人	2.3人	32.4
病床利用率(一般病床)	0.0%	75.5%	N/A
病床利用率(療養病床)	95.3%	83.7%	59.4
病床利用率(精神病床)	0.0%	90.4%	N/A
安全性の分析			
1床当たり総資産額	196,111千円	95,289千円	56.7
1床当たり剰余金・欠損金額	-5,532千円	-10,982千円	52.8
1床当たり償却資産額(取得価額)	437,169千円	237,410千円	55.4
1床当たり償却資産額(帳簿価額)	218,585千円	118,705千円	55.4
流動比率	342.2%	2356.4%	47.4
流動資産回転率	3.1回	2.7回	53.2
医業収益対総資本	20.3倍	9.9倍	56.3

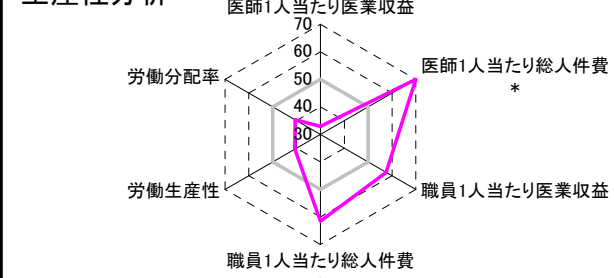
③経営指標のレーダーチャート(偏差値)



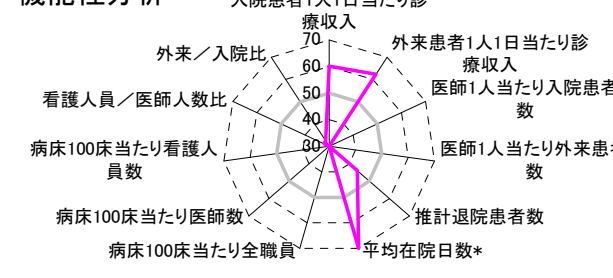
④利益構造ツリー(実数・対収益比・偏差値)



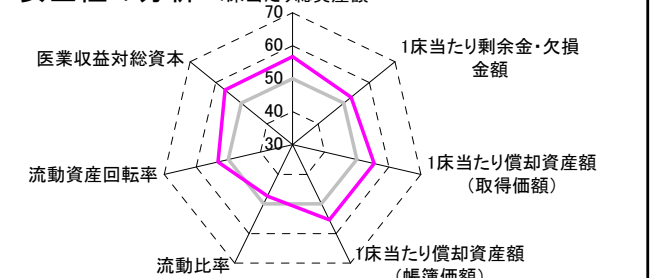
生産性分析



機能性分析



安全性の分析



⑤時系列分析(成長性分析)

