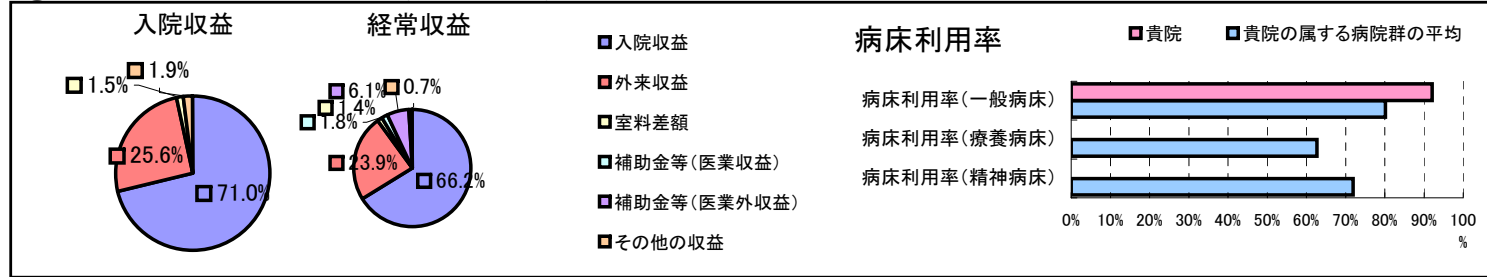


①病院環境データ

病院名	(山形県鶴岡市)荘内病院
病床数	【一般病床】520床【療養病床】0床【結核病床】0床【精神病床】0床【感染症病床】0床
患者数	【1日平均入院患者数】479人【1日平均外来患者数】842人【推計退院患者数】11,136人
医療従事者数	【医師数】52人【看護人員数】377人【医療技術員数】79人【事務職員数】39人
市区町村データ	【市区町村名】鶴岡市
	【人口総数】142,384人【65歳以上人口】37,630人【高齢化率】26.4%
	【可住地当たり人口密度】357.5人/km <sup>2</sup> 【可住地面積】398.3km <sup>2</sup>
	【一般病院数】7施設【一般診療所数】117施設【医師数】242人

⑥収益構造円グラフと病床利用率棒グラフ



②病院群類型と経営指標ハイライト

【貴院の属する病院類型】地方大規模病院グループ(可住地当たり人口密度187.2~2,145.9人/km<sup>2</sup>かつ、一般病床350床以上)

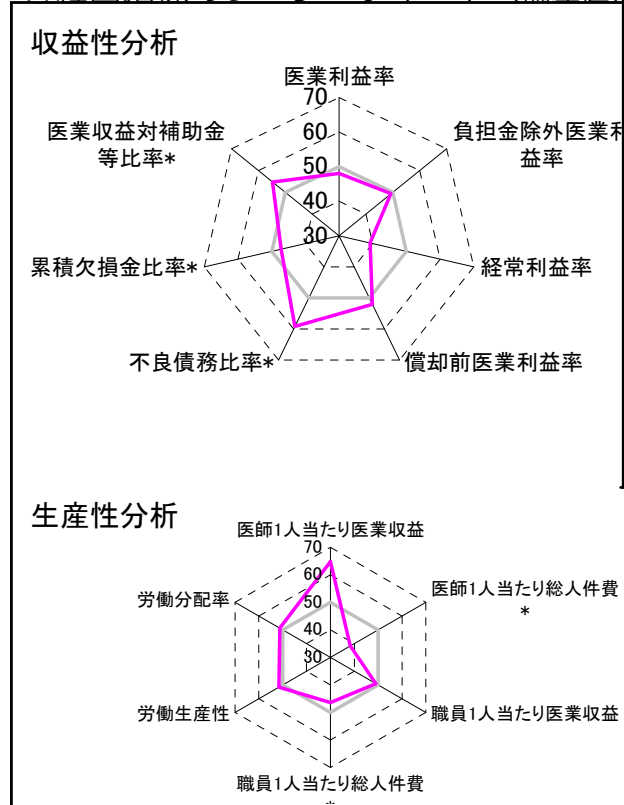
【高い偏差値を示す指標】看護人員/医師人数比、医師1人当たり医療収益、病床利用率(一般病床)

【低い偏差値を示す指標】医師1人当たり総人件費\*、外来/入院比、経常収支比率

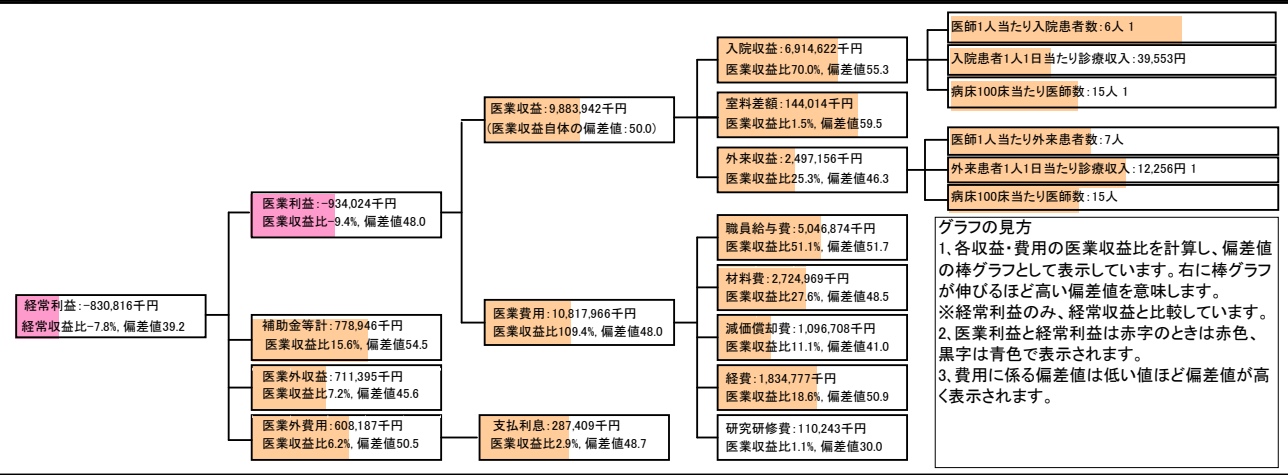
⑦経営指標分析(平均値・参照値・偏差値)

収益性分析	貴院	貴院の属する病院群の平均	偏差値
医療利益率	-9.4%	-7.6%	48.0
負担金除外医療利益率	-11.1%	-10.4%	49.3
経常利益率	-7.8%	-2.5%	39.2
償却前医療利益率	1.6%	0.0%	52.0
不良債務比率*	0.0%	13.6%	59.2
累積欠損金比率*	77.1%	63.4%	47.2
医療収益対補助金等比率*	7.9%	12.3%	54.7
経常収支比率	92.7%	97.8%	39.1
生産性分析			
医師1人当たり医療収益	190,076千円	148,393千円	64.8
医師1人当たり総人件費*	97,055千円	79,244千円	38.3
職員1人当たり医療収益	89,854千円	212,725千円	49.1
職員1人当たり総人件費*	45,881千円	35,642千円	46.4
労働生産性	38,392千円	23,695千円	51.6
労働分配率	119.5%	114.9%	51.3
機能性分析			
入院患者1人1日当たり診療収入	39,553円	44,715円	42.5
外来患者1人1日当たり診療収入	12,256円	11,723円	52.0
医師1人当たり入院患者数	6.3人	5.0人	58.9
医師1人当たり外来患者数	7.4人	8.0人	47.6
推計退院患者数	11,136.0人	9,885.4人	53.3
平均在院日数*	15.7日	15.2日	47.9
病床100床当たり全職員	129.8人	127.3人	50.9
病床100床当たり医師数	14.6人	16.5人	45.8
病床100床当たり看護人員数	81.1人	79.9人	50.9
看護人員/医師人数比	7.3人	5.4人	65.7
外来/入院比	1.2人	1.6人	38.9
病床利用率(一般病床)	92.1%	80.1%	60.1
病床利用率(療養病床)	0.0%	62.7%	N/A
病床利用率(精神病床)	0.0%	71.9%	N/A
安全性の分析			
1床当たり総資産額	45,256千円	61,187千円	48.2
1床当たり剰余金・欠損金額	-29,829千円	-16,708千円	42.1
1床当たり償却資産額(取得価額)	100,885千円	149,392千円	47.5
1床当たり償却資産額(帳簿価額)	50,443千円	74,696千円	47.5
流動比率	342.2%	329.3%	50.6
流動資産回転率	3.1回	3.6回	46.9
医療収益対総資本	2.4倍	3.4倍	48.3

③経営指標のレーダーチャート(偏差値)



④利益構造ツリー(実数・対収益比・偏差値)



⑤時系列分析(成長性分析)

