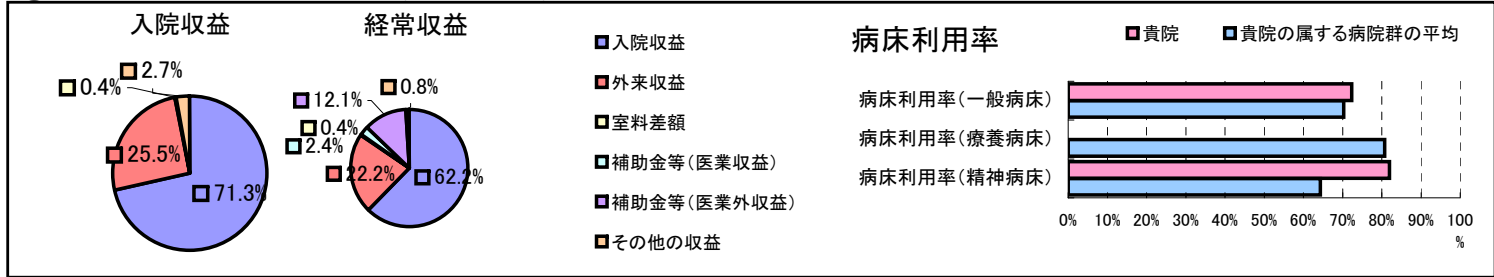


①病院環境データ

病院名 (山形県米沢市)市立病院  
 病床数 【一般病床】349床【療養病床】0床【結核病床】0床【精神病床】76床【感染症病床】0床  
 患者数 【1日平均入院患者数】315人【1日平均外来患者数】681人【推計退院患者数】8,517人  
 医療従事者数 【医師数】45人【看護人員数】264人【医療技術員数】60人【事務職員数】30人  
 市区町村データ【市区町村名】米沢市  
 【人口総数】93,178人【65歳以上人口】21,976人【高齢化率】23.6%  
 【可住地当たり人口密度】707.5人/km<sup>2</sup>【可住地面積】131.7km<sup>2</sup>  
 【一般病院数】5施設【一般診療所数】63施設【医師数】162人

⑥収益構造円グラフと病床利用率棒グラフ



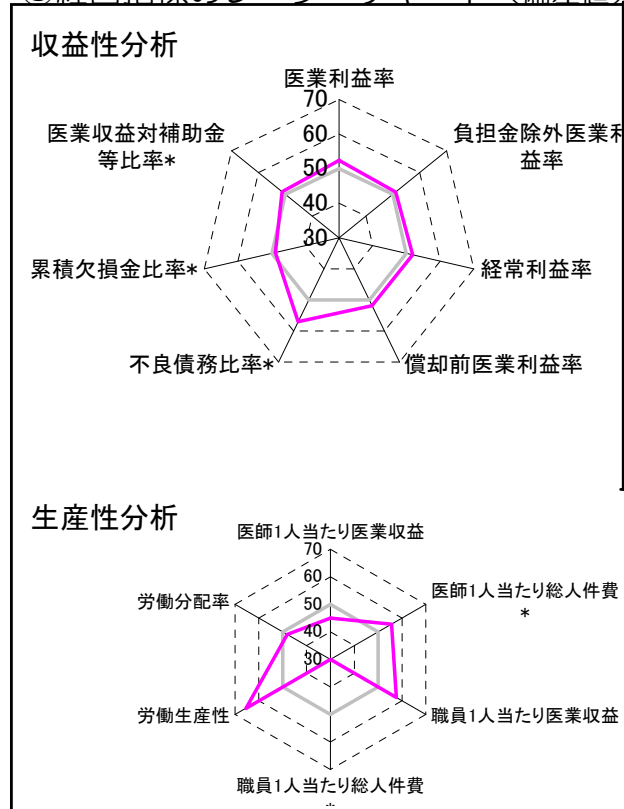
②病院群類型と経営指標ハイライト

【貴院の属する病院類型】地方中規模病院グループ(可住地当たり人口密度187.2~2,145.9人/km<sup>2</sup>かつ、一般病床50床以上350床未満)  
 【高い偏差値を示す指標】推計退院患者数、労働生産性、平均在院日数\*  
 【低い偏差値を示す指標】職員1人当たり総人件費\*、医師1人当たり外来患者数、流動比率

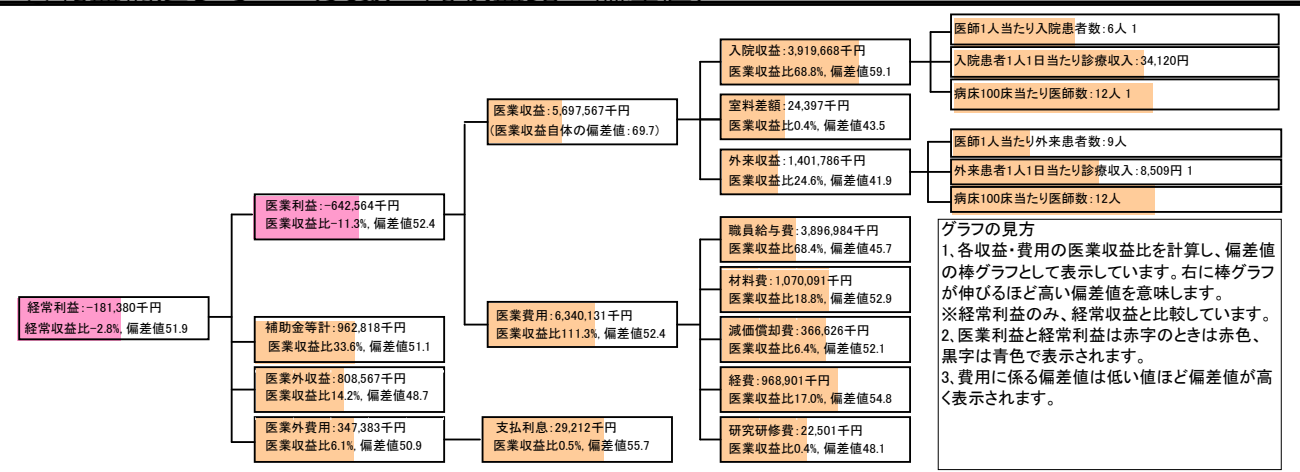
⑦経営指標分析(平均値・参照値・偏差値)

収益性分析	貴院	貴院の属する病院群の平均	偏差値
医業利益率	-11.3%	-16.1%	52.4
負担金除外医業利益率	-15.4%	-30.1%	51.1
経常利益率	-2.8%	-4.3%	51.9
償却前医業利益率	-4.8%	-8.2%	51.9
不良債務比率*	0.0%	15.8%	57.1
累積欠損金比率*	106.9%	93.0%	48.9
医業収益対補助金等比率*	16.9%	23.0%	51.2
経常収支比率	97.3%	96.4%	51.3
生産性分析			
医師1人当たり医業収益	126,613千円	186,686千円	44.9
医師1人当たり総人件費*	86,600千円	111,055千円	55.6
職員1人当たり医業収益	51,796千円	21,944千円	57.6
職員1人当たり総人件費*	35,427千円	11,584千円	25.6
労働生産性	29,790千円	8,639千円	65.5
労働分配率	118.9%	136.5%	48.2
機能性分析			
入院患者1人1日当たり診療収入	34,120円	30,290円	53.8
外来患者1人1日当たり診療収入	8,509円	9,361円	48.2
医師1人当たり入院患者数	6.4人	8.0人	45.1
医師1人当たり外来患者数	9.2人	14.9人	39.6
推計退院患者数	8,516.7人	2,557.6人	82.4
平均在院日数*	13.5日	20.8日	58.1
病床100床当たり全職員	126.3人	105.2人	56.4
病床100床当たり医師数	11.5人	9.5人	54.9
病床100床当たり看護人員数	76.2人	65.3人	56.4
看護人員/医師人数比	5.9人	7.3人	44.8
外来/入院比	1.4人	2.0人	43.2
病床利用率(一般病床)	72.3%	70.3%	51.2
病床利用率(療養病床)	0.0%	80.7%	N/A
病床利用率(精神病床)	82.0%	64.3%	57.9
安全性の分析			
1床当たり総資産額	13,599千円	146,117千円	46.7
1床当たり剰余金・欠損金額	-28,211千円	-20,387千円	47.2
1床当たり償却資産額(取得価額)	53,730千円	353,959千円	46.7
1床当たり償却資産額(帳簿価額)	26,865千円	176,979千円	46.7
流動比率	115.1%	503.7%	43.0
流動資産回転率	5.0回	3.8回	52.0
医業収益対総資本	1.0倍	13.3倍	47.0

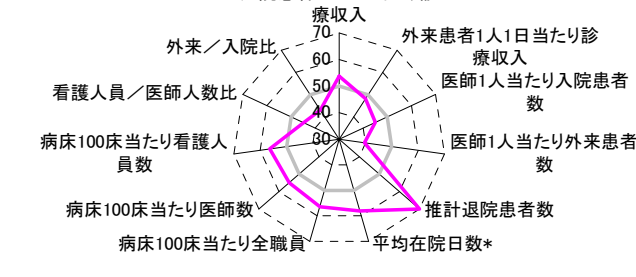
③経営指標のレーダーチャート(偏差値)



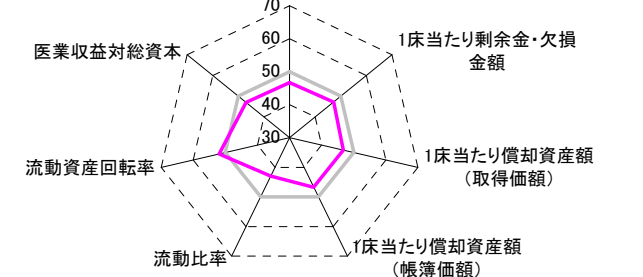
④利益構造ツリー(実数・対収益比・偏差値)



機能性分析



安全性の分析



⑤時系列分析(成長性分析)

