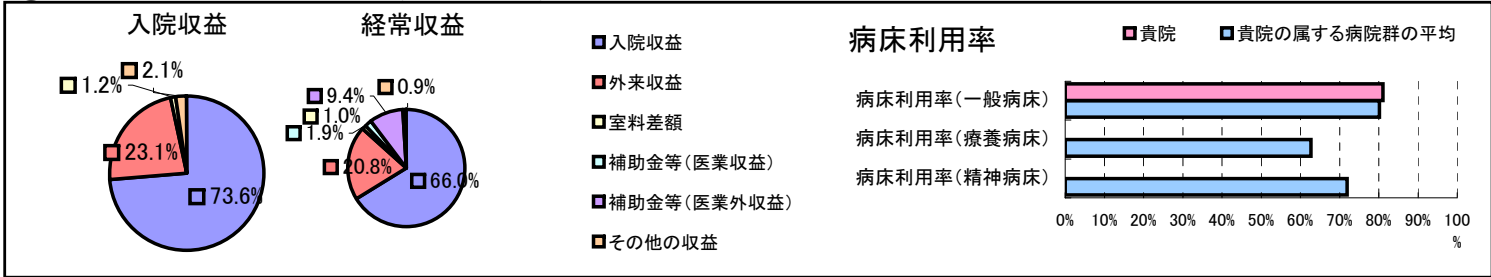


①病院環境データ

病院名 (山形県山形市)市立病院済生館
 病床数 【一般病床】585床【療養病床】0床【結核病床】0床【精神病床】0床【感染症病床】0床
 患者数 【1日平均入院患者数】474人【1日平均外来患者数】824人【推計退院患者数】12,816人
 医療従事者数 【医師数】56人【看護人員数】365人【医療技術員数】66人【事務職員数】30人
 市区町村データ【市区町村名】山形市
 【人口総数】256,012人【65歳以上人口】55,560人【高齢化率】21.7%
 【可住地当たり人口密度】1,494.8人/km²【可住地面積】171.3km²
 【一般病院数】13施設【一般診療所数】250施設【医師数】1,062人

⑥収益構造円グラフと病床利用率棒グラフ



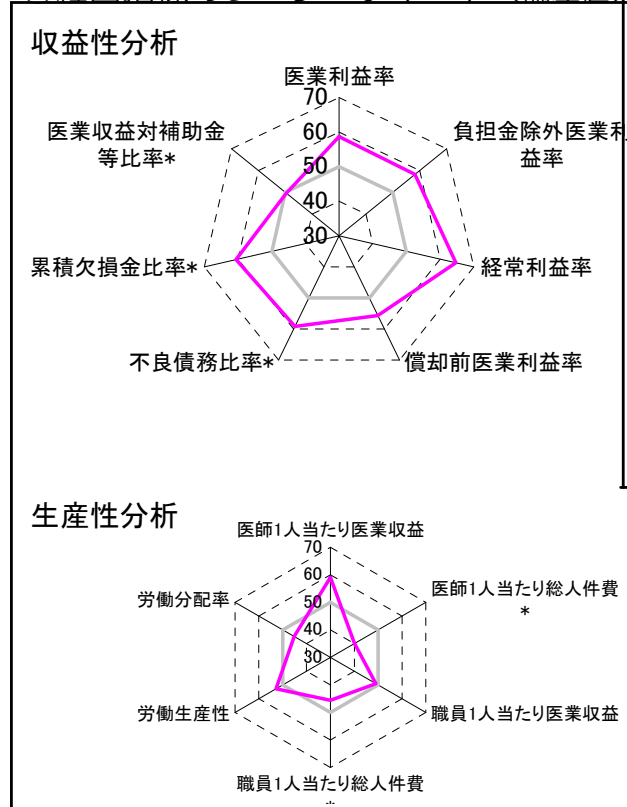
②病院群類型と経営指標ハイライト

【貴院の属する病院類型】地方大規模病院グループ(可住地当たり人口密度187.2~2,145.9人/km²かつ、一般病床350床以上)
 【高い偏差値を示す指標】経常収支比率、経常利益率、累積欠損金比率*
 【低い偏差値を示す指標】外来/入院比、医師1人当たり総人件費*、医師1人当たり外来患者数

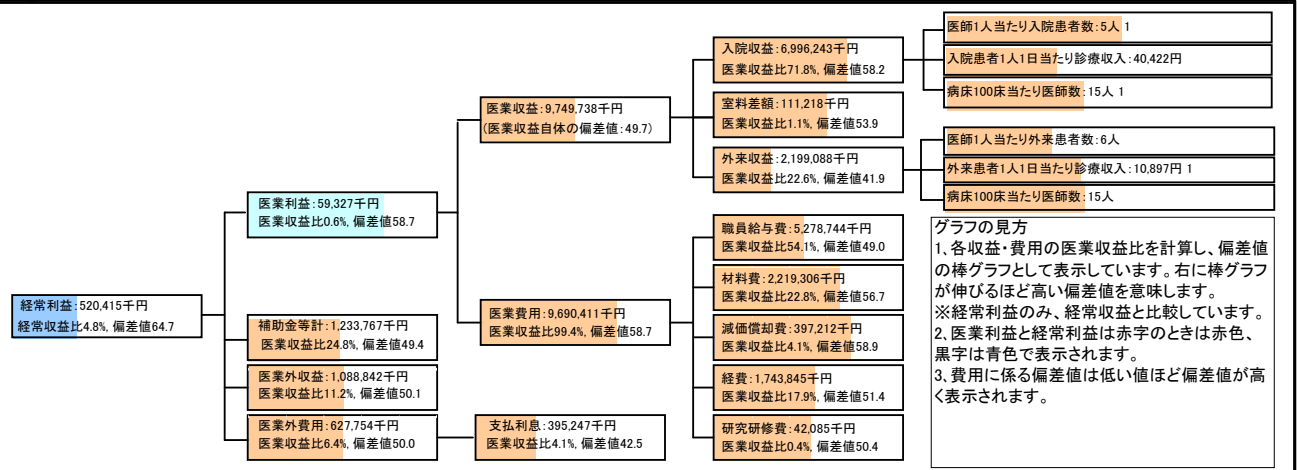
⑦経営指標分析(平均値・参照値・偏差値)

収益性分析	貴院	貴院の属する病院群の平均	偏差値
医療利益率	0.6%	-7.6%	58.7
負担金除外医療利益率	-1.9%	-10.4%	58.3
経常利益率	4.8%	-2.5%	64.7
償却前医療利益率	4.7%	0.0%	55.7
不良債務比率*	0.0%	13.6%	59.2
累積欠損金比率*	11.0%	63.4%	60.6
医療収益対補助金等比率*	12.7%	12.3%	49.6
経常収支比率	105.0%	97.8%	65.5
生産性分析			
医師1人当たり医療収益	174,102千円	148,393千円	59.1
医師1人当たり総人件費*	94,263千円	79,244千円	40.2
職員1人当たり医療収益	88,634千円	212,725千円	49.1
職員1人当たり総人件費*	47,989千円	35,642千円	45.6
労働生産性	48,911千円	23,695千円	52.8
労働分配率	98.1%	114.9%	45.2
機能性分析			
入院患者1人1日当たり診療収入	40,422円	44,715円	43.8
外来患者1人1日当たり診療収入	10,897円	11,723円	46.9
医師1人当たり入院患者数	5.3人	5.0人	51.9
医師1人当たり外来患者数	6.2人	8.0人	43.1
推計退院患者数	12,815.6人	9,885.4人	57.6
平均在院日数*	13.5日	15.2日	56.2
病床100床当たり全職員	113.5人	127.3人	45.3
病床100床当たり医師数	15.2人	16.5人	47.1
病床100床当たり看護人員数	73.3人	79.9人	45.2
看護人員/医師人数比	6.5人	5.4人	59.4
外来/入院比	1.2人	1.6人	38.9
安全性の分析			
1床当たり総資産額	38,507千円	61,187千円	47.4
1床当たり剰余金・欠損金額	-4,516千円	-16,708千円	57.4
1床当たり償却資産額(取得価額)	74,970千円	149,392千円	46.1
1床当たり償却資産額(帳簿価額)	37,485千円	74,696千円	46.1
流動比率	552.9%	329.3%	59.8
流動資産回転率	2.7回	3.6回	44.0
医療収益対総資本	2.3倍	3.4倍	48.2

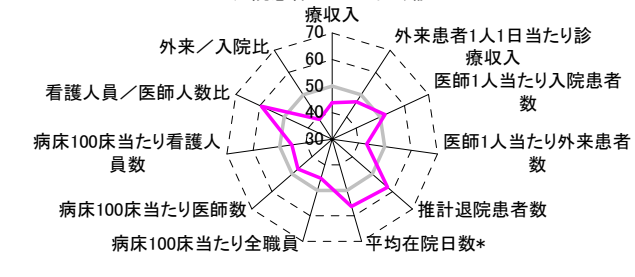
③経営指標のレーダーチャート(偏差値)



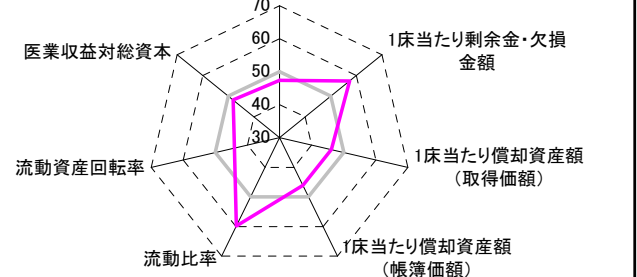
④利益構造ツリー(実数・対収益比・偏差値)



機能性分析



安全性の分析



⑤時系列分析(成長性分析)

