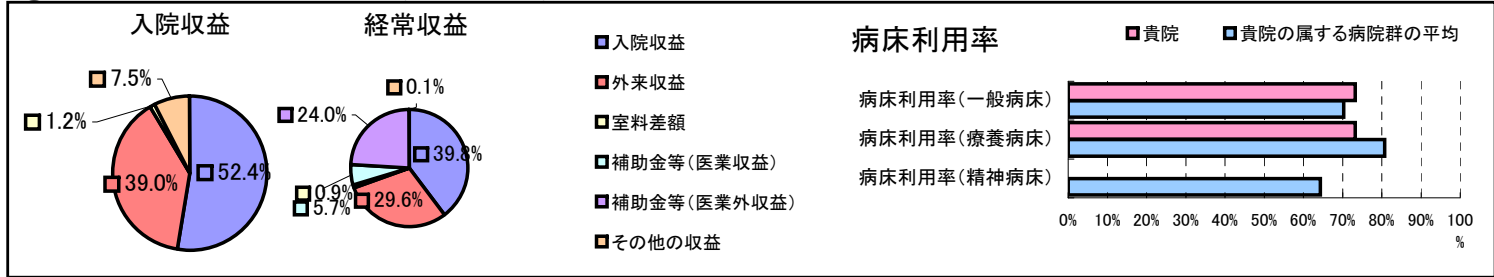


①病院環境データ

病院名 (山形県天童市)天童市民病院  
 病床数 【一般病床】54床【療養病床】30床【結核病床】0床【精神病床】0床【感染症病床】0床  
 患者数 【1日平均入院患者数】62人【1日平均外来患者数】226人【推計退院患者数】1,423人  
 医療従事者数 【医師数】5人【看護人員数】49人【医療技術員数】10人【事務職員数】5人  
 市区町村データ【市区町村名】天童市  
 【人口総数】63,864人【65歳以上人口】13,763人【高齢化率】21.6%  
 【可住地当たり人口密度】850.4人/km<sup>2</sup>【可住地面積】75.1km<sup>2</sup>  
 【一般病院数】3施設【一般診療所数】50施設【医師数】76人

⑥収益構造円グラフと病床利用率棒グラフ



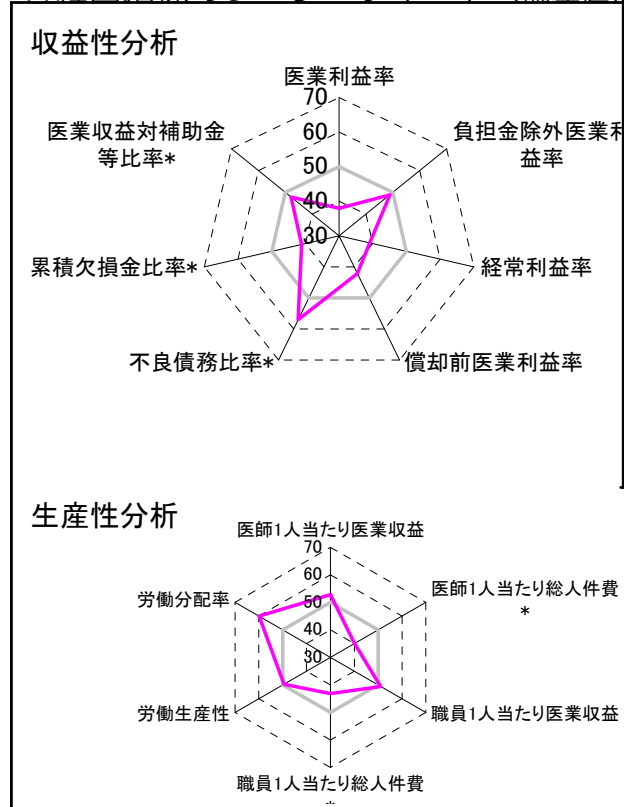
②病院群類型と経営指標ハイライト

【貴院の属する病院類型】地方中規模病院グループ(可住地当たり人口密度187.2~2,145.9人/km<sup>2</sup>かつ、一般病床50床以上350床未満)  
 【高い偏差値を示す指標】病床100床当たり看護人員数、労働分配率、看護人員/医師人数比  
 【低い偏差値を示す指標】医業利益率、経常収支比率、1床当たり剰余金・欠損金額

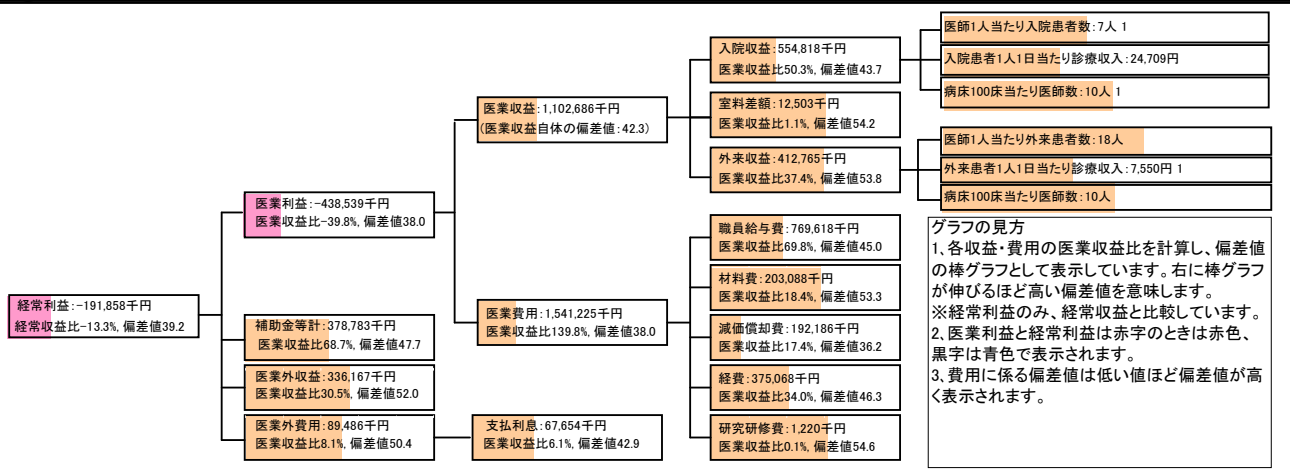
⑦経営指標分析(平均値・参照値・偏差値)

収益性分析	貴院	貴院の属する病院群の平均	偏差値
医業利益率	-39.8%	-16.1%	38.0
負担金除外医業利益率	-45.5%	-30.1%	48.9
経常利益率	-13.3%	-4.3%	39.2
償却前医業利益率	-22.3%	-8.2%	42.1
不良債務比率*	0.0%	15.8%	57.1
累積欠損金比率*	208.5%	93.0%	41.1
医業収益対補助金等比率*	34.4%	23.0%	47.8
経常収支比率	88.2%	96.4%	38.1
生産性分析			
医師1人当たり医業収益	220,537千円	186,686千円	52.8
医師1人当たり総人件費*	153,924千円	111,055千円	40.2
職員1人当たり医業収益	26,254千円	21,944千円	51.1
職員1人当たり総人件費*	18,324千円	11,584千円	43.1
労働生産性	7,912千円	8,639千円	49.5
労働分配率	231.6%	136.5%	59.9
機能性分析			
入院患者1人1日当たり診療収入	24,709円	30,290円	44.5
外来患者1人1日当たり診療収入	7,550円	9,361円	46.2
医師1人当たり入院患者数	7.3人	8.0人	47.9
医師1人当たり外来患者数	17.8人	14.9人	55.2
推計退院患者数	1,423.3人	2,557.6人	43.8
平均在院日数*	15.9日	20.8日	55.4
病床100床当たり全職員	127.9人	105.2人	56.8
病床100床当たり医師数	10.0人	9.5人	51.2
病床100床当たり看護人員数	86.4人	65.3人	62.5
看護人員/医師人数比	9.8人	7.3人	59.3
外来/入院比	2.4人	2.0人	55.4
病床利用率(一般病床)	73.2%	70.3%	51.8
病床利用率(療養病床)	73.2%	80.7%	44.9
病床利用率(精神病床)	0.0%	64.3%	N/A
安全性の分析			
1床当たり総資産額	40,693千円	146,117千円	47.4
1床当たり剰余金・欠損金額	-52,436千円	-20,387千円	38.3
1床当たり償却資産額(取得価額)	76,556千円	353,959千円	47.0
1床当たり償却資産額(帳簿価額)	38,278千円	176,979千円	47.0
流動比率	138.3%	503.7%	43.5
流動資産回転率	4.4回	3.8回	51.0
医業収益対総資本	3.1倍	13.3倍	47.5

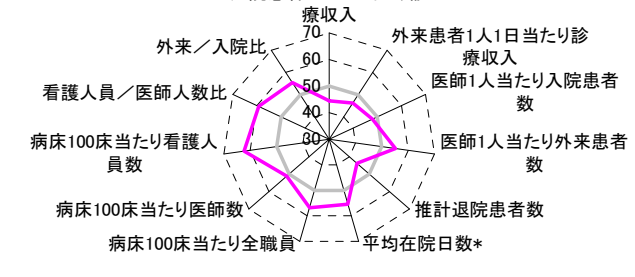
③経営指標のレーダーチャート(偏差値)



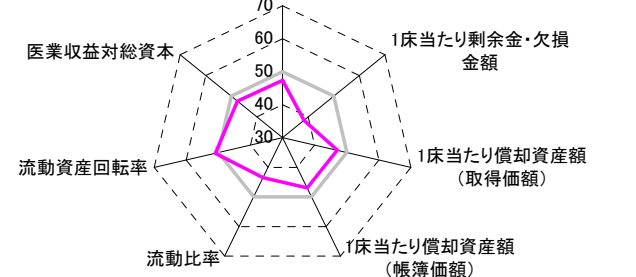
④利益構造ツリー(実数・対収益比・偏差値)



機能性分析



安全性の分析



⑤時系列分析(成長性分析)

