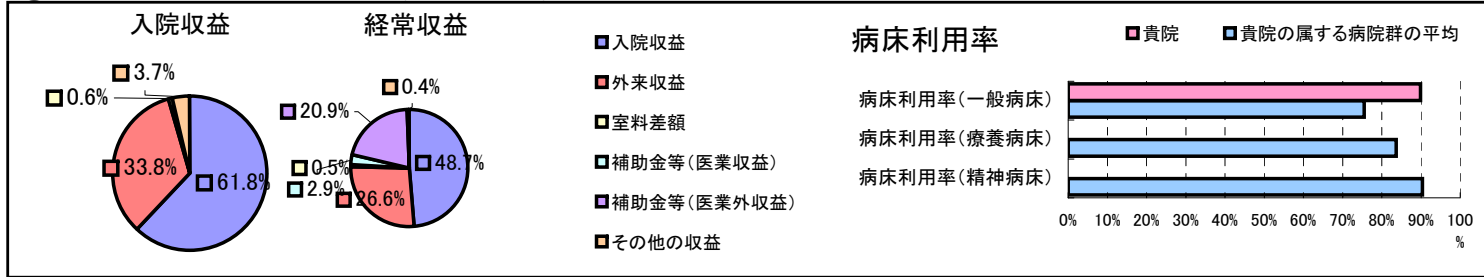


①病院環境データ

病院名 (山形県酒田市)八幡病院
 病床数 【一般病床】46床【療養病床】0床【結核病床】0床【精神病床】0床【感染症病床】0床
 患者数 【1日平均入院患者数】41人【1日平均外来患者数】107人【推計退院患者数】800人
 医療従事者数 【医師数】3人【看護人員数】24人【医療技術員数】8人【事務職員数】5人
 市区町村データ【市区町村名】酒田市
 【人口総数】117,577人【65歳以上人口】30,491人【高齢化率】25.9%
 【可住地当たり人口密度】485.3人/km²【可住地面積】242.3km²
 【一般病院数】4施設【一般診療所数】108施設【医師数】243人

⑥収益構造円グラフと病床利用率棒グラフ



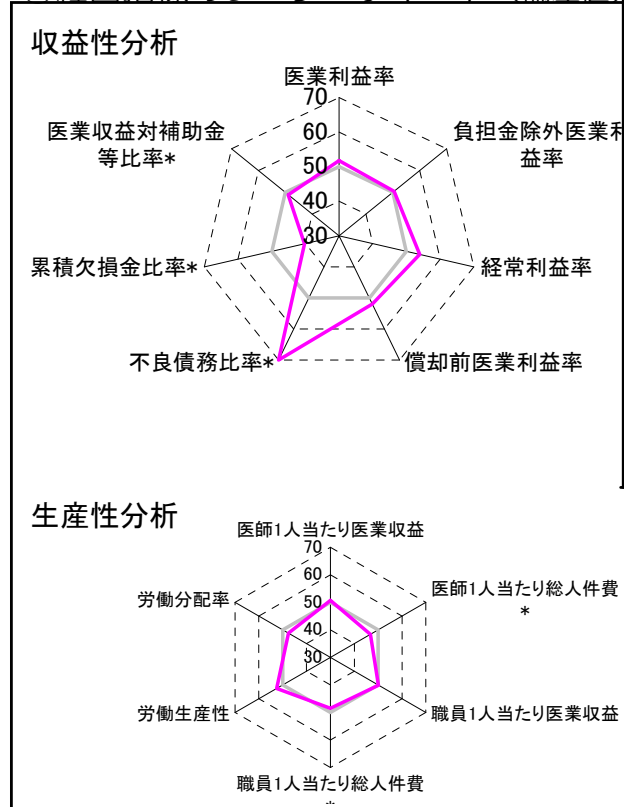
②病院群類型と経営指標ハイライト

【貴院の属する病院類型】地方小規模病院グループ(可住地当たり人口密度187.2~2,145.9人/km²かつ、一般病床50床未満)
 【高い偏差値を示す指標】不良債務比率*, 病床利用率(一般病床)、1床当たり剰余金・欠損金額
 【低い偏差値を示す指標】流動資産回転率、累積欠損金比率*、病床100床当たり医師数

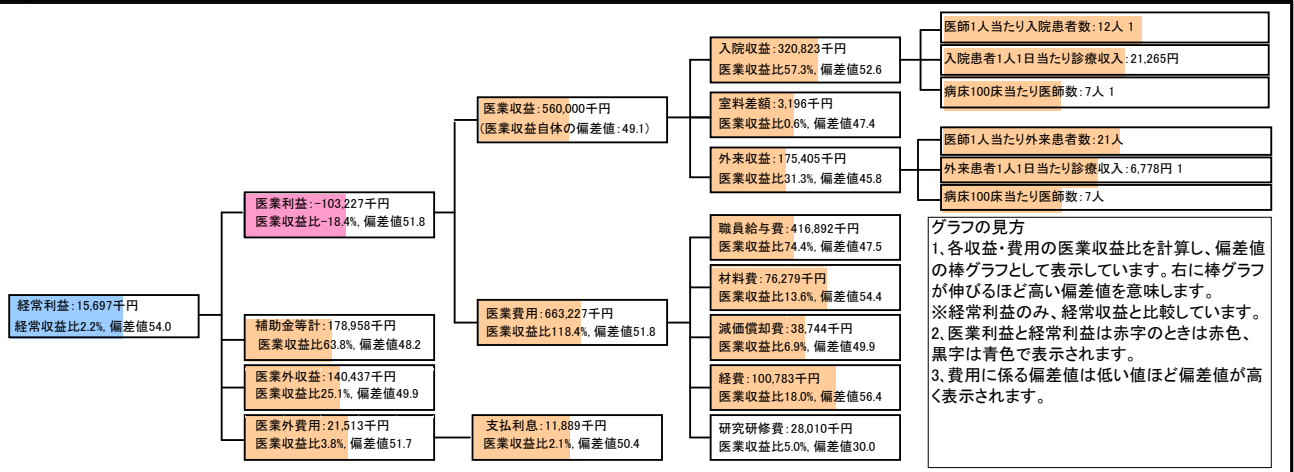
⑦経営指標分析(平均値・参照値・偏差値)

収益性分析	貴院	貴院の属する病院群の平均	偏差値
医業利益率	-18.4%	-22.9%	51.8
負担金除外医業利益率	-27.9%	-29.0%	50.4
経常利益率	2.2%	-2.0%	54.0
償却前医業利益率	-11.5%	-16.1%	52.0
不良債務比率*	0.0%	9.2%	71.8
累積欠損金比率*	192.2%	92.6%	40.3
医業収益対補助金等比率*	32.0%	29.3%	48.9
経常収支比率	102.3%	98.9%	53.8
生産性分析			
医師1人当たり医業収益	186,667千円	179,162千円	50.7
医師1人当たり総人件費*	138,964千円	119,835千円	46.8
職員1人当たり医業収益	6,512千円	6,441千円	50.1
職員1人当たり総人件費*	4,848千円	4,272千円	48.4
労働生産性	3,973千円	3,072千円	52.5
労働分配率	122.0%	171.5%	47.5
機能性分析			
入院患者1人1日当たり診療収入	21,265円	20,103円	52.6
外来患者1人1日当たり診療収入	6,778円	6,939円	49.4
医師1人当たり入院患者数	12.2人	10.0人	54.8
医師1人当たり外来患者数	20.9人	19.3人	52.2
推計退院患者数	800.3人	947.5人	49.1
平均在院日数*	18.7日	22.7日	53.4
病床100床当たり全職員	87.0人	100.5人	46.2
病床100床当たり医師数	6.5人	8.7人	44.6
病床100床当たり看護人員数	52.2人	60.9人	45.2
看護人員/医師人数比	8.0人	7.4人	51.4
外来/入院比	1.7人	2.3人	45.2
病床利用率(一般病床)	89.9%	75.5%	57.7
病床利用率(療養病床)	0.0%	83.7%	N/A
病床利用率(精神病床)	0.0%	90.4%	N/A
安全性の分析			
1床当たり総資産額	37,612千円	95,289千円	46.2
1床当たり剰余金・欠損金額	1,792千円	-10,982千円	56.6
1床当たり償却資産額(取得価額)	65,352千円	237,410千円	45.3
1床当たり償却資産額(帳簿価額)	32,676千円	118,705千円	45.3
流動比率	845.6%	2356.4%	48.0
流動資産回転率	0.9回	2.7回	38.4
医業収益対総資本	3.1倍	9.9倍	45.9

③経営指標のレーダーチャート(偏差値)



④利益構造ツリー(実数・対収益比・偏差値)



⑤時系列分析(成長性分析)

