

①病院環境データ

病院名 (宮城県加美郡保健医療福祉行政事務組合)公立加美病院
 病床数 【一般病床】40床【療養病床】50床【結核病床】0床【精神病床】0床【感染症病床】0床
 患者数 【1日平均入院患者数】76人【1日平均外来患者数】138人【推計退院患者数】1,576人
 医療従事者数 【医師数】6人【看護人員数】41人【医療技術員数】20人【事務職員数】7人
 市区町村データ【市区町村名】色麻町
 【人口総数】7,856人【65歳以上人口】2,044人【高齢化率】26.0%
 【可住地当たり人口密度】168.6人/km²【可住地面積】46.6km²
 【一般病院数】1施設【一般診療所数】0施設【医師数】7人

⑥収益構造円グラフと病床利用率棒グラフ



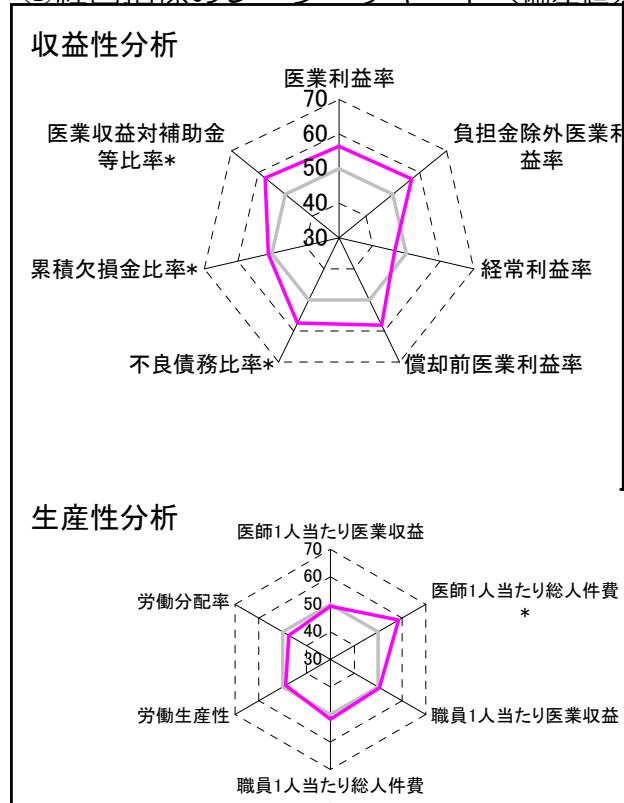
②病院群類型と経営指標ハイライト

【貴院の属する病院類型】へき地型病院グループ(可住地当たり人口密度187.2人/km²未満)
 【高い偏差値を示す指標】外来患者1人1日当たり診療収入、病床利用率(一般病床)、医師1人当たり総人件費*
 【低い偏差値を示す指標】医師1人当たり外来患者数、外来/入院比、看護人員/医師人数比

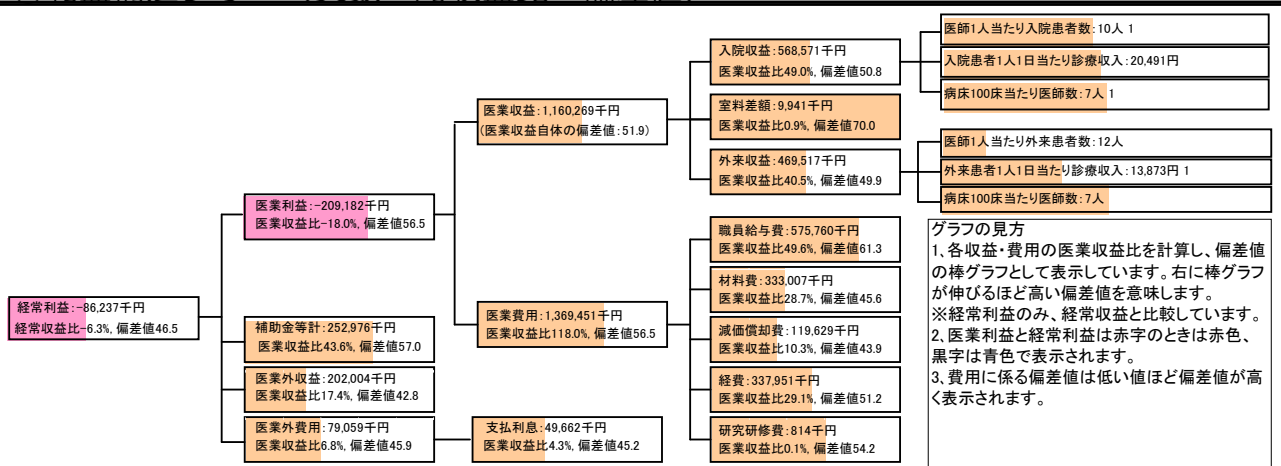
⑦経営指標分析(平均値・参照値・偏差値)

収益性分析	貴院	貴院の属する病院群の平均	偏差値
医業利益率	-18.0%	-34.7%	56.5
負担金除外医業利益率	-23.6%	-44.5%	57.0
経常利益率	-6.3%	-3.5%	46.5
償却前医業利益率	-7.7%	-27.3%	58.1
不良債務比率*	0.0%	26.0%	57.4
累積欠損金比率*	91.0%	104.7%	51.0
医業収益対補助金等比率*	21.8%	41.5%	57.5
経常収支比率	94.0%	97.2%	45.3
生産性分析			
医師1人当たり医業収益	193,378千円	197,528千円	49.3
医師1人当たり総人件費*	95,960千円	141,519千円	58.6
職員1人当たり医業収益	10,548千円	9,803千円	50.6
職員1人当たり総人件費*	5,234千円	6,418千円	51.8
労働生産性	3,340千円	3,978千円	48.9
労働分配率	156.7%	191.5%	47.5
機能性分析			
入院患者1人1日当たり診療収入	20,491円	20,717円	49.7
外来患者1人1日当たり診療収入	13,873円	7,955円	68.9
医師1人当たり入院患者数	9.7人	10.3人	48.6
医師1人当たり外来患者数	11.8人	22.4人	35.3
推計退院患者数	1,576.1人	1,091.4人	53.5
平均在院日数*	17.6日	25.5日	56.8
病床100床当たり全職員	98.9人	96.9人	50.8
病床100床当たり医師数	6.7人	6.6人	50.4
病床100床当たり看護人員数	66.7人	58.4人	56.0
看護人員/医師人数比	6.8人	8.6人	43.5
外来/入院比	1.2人	2.4人	38.3
病床利用率(一般病床)	87.7%	65.9%	61.4
病床利用率(療養病床)	81.9%	66.0%	57.0
病床利用率(精神病床)	0.0%	64.4%	N/A
安全性の分析			
1床当たり総資産額	37,800千円	92,210千円	48.8
1床当たり剰余金・欠損金額	-22,496千円	-16,653千円	47.7
1床当たり償却資産額(取得価額)	86,811千円	230,420千円	48.5
1床当たり償却資産額(帳簿価額)	43,406千円	115,210千円	48.5
流動比率	253.7%	913.1%	43.8
流動資産回転率	3.4回	2.9回	52.7
医業収益対総資本	2.9倍	10.6倍	48.5

③経営指標のレーダーチャート(偏差値)



④利益構造ツリー(実数・対収益比・偏差値)



⑤時系列分析(成長性分析)

