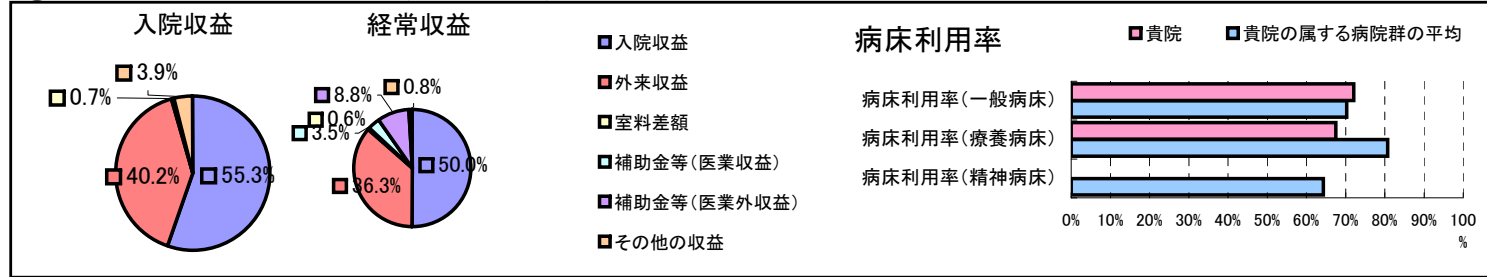


①病院環境データ

病院名 (宮城県黒川地域行政事務組合)公立黒川病院
 病床数 【一般病床】110床【療養病床】60床【結核病床】0床【精神病床】0床【感染症病床】0床
 患者数 【1日平均入院患者数】120人【1日平均外来患者数】201人【推計退院患者数】2,433人
 医療従事者数 【医師数】1人【看護人員数】0人【医療技術員数】0人【事務職員数】1人
 市区町村データ【市区町村名】大和町
 【人口総数】24,509人【65歳以上人口】4,836人【高齢化率】19.7%
 【可住地当たり人口密度】390.8人/km²【可住地面積】62.7km²
 【一般病院数】1施設【一般診療所数】13施設【医師数】28人

⑥収益構造円グラフと病床利用率棒グラフ



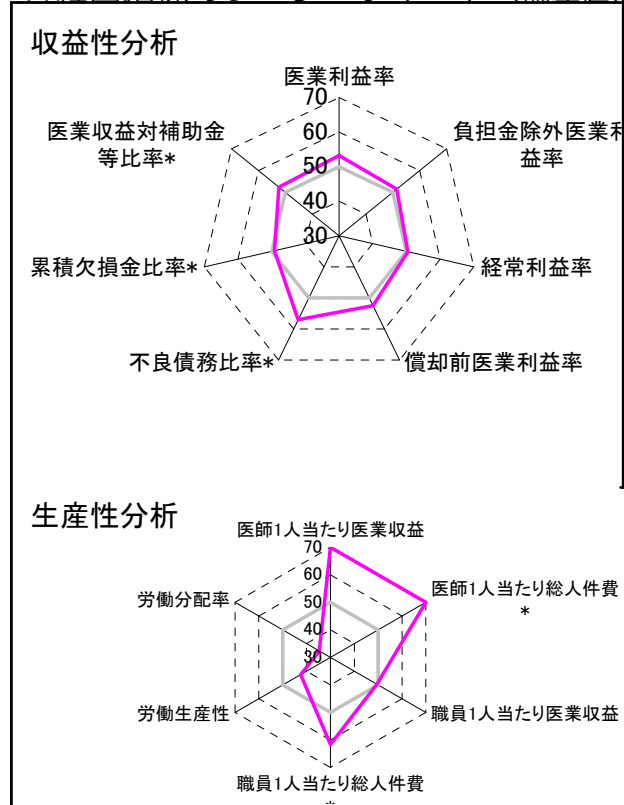
②病院群類型と経営指標ハイライト

【貴院の属する病院類型】地方中規模病院グループ(可住地当たり人口密度187.2~2,145.9人/km²かつ、一般病床50床以上350床未満)
 【高い偏差値を示す指標】医師1人当たり医業収益、医師1人当たり総人件費*、職員1人当たり総人件費*
 【低い偏差値を示す指標】看護人員/医師人数比、労働分配率、病床利用率(療養病床)

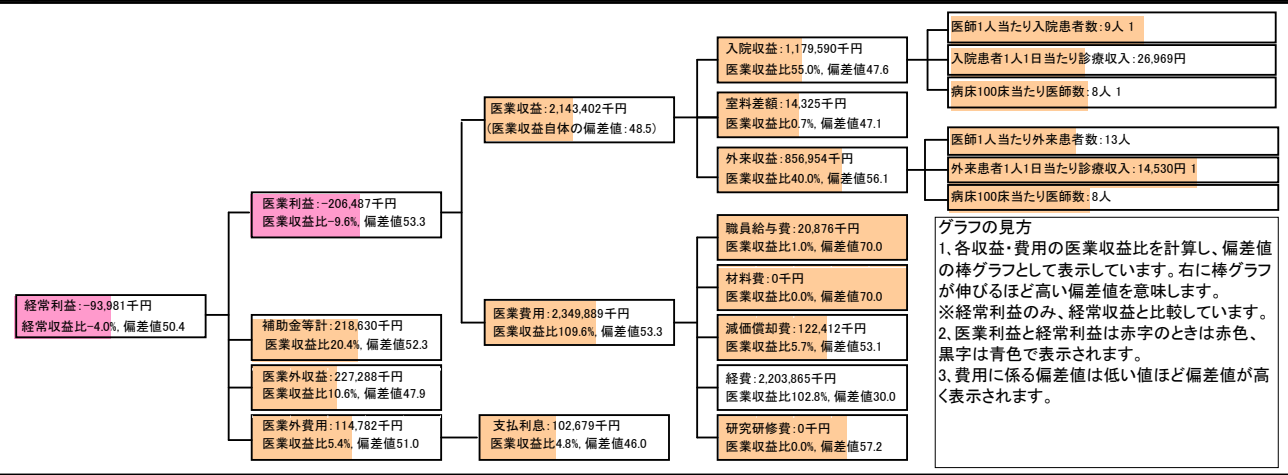
⑦経営指標分析(平均値・参照値・偏差値)

収益性分析	貴院	貴院の属する病院群の平均	偏差値
医業利益率	-9.6%	-16.1%	53.3
負担金除外医業利益率	-10.1%	-30.1%	51.5
経常利益率	-4.0%	-4.3%	50.4
償却前医業利益率	-3.9%	-8.2%	52.4
不良債務比率*	0.0%	15.8%	57.1
累積欠損金比率*	103.3%	93.0%	49.2
医業収益対補助金等比率*	10.2%	23.0%	52.4
経常収支比率	96.2%	96.4%	49.7
生産性分析			
医師1人当たり医業収益	2,143,402千円	186,686千円	214.6
医師1人当たり総人件費*	20,876千円	111,055千円	70.7
職員1人当たり医業収益	19,485千円	21,944千円	49.4
職員1人当たり総人件費*	190千円	11,584千円	61.7
労働生産性	-1,687千円	8,639千円	42.4
労働分配率	-11.2%	136.5%	34.7
機能性分析			
入院患者1人1日当たり診療収入	26,969円	30,290円	46.7
外来患者1人1日当たり診療収入	14,530円	9,361円	60.8
医師1人当たり入院患者数	9.3人	8.0人	54.2
医師1人当たり外来患者数	12.6人	14.9人	45.8
推計退院患者数	2,433.3人	2,557.6人	49.3
平均在院日数*	18.0日	20.8日	53.1
病床100床当たり全職員	110.8人	105.2人	51.7
病床100床当たり医師数	8.4人	9.5人	47.2
病床100床当たり看護人員数	58.2人	65.3人	45.8
看護人員/医師人数比	0.0人	7.3人	23.2
外来/入院比	1.3人	2.0人	42.1
病床利用率(一般病床)	72.1%	70.3%	51.1
病床利用率(療養病床)	67.5%	80.7%	41.0
病床利用率(精神病床)	0.0%	64.3%	N/A
安全性の分析			
1床当たり総資産額	28,818千円	146,117千円	47.1
1床当たり剰余金・欠損金額	-25,498千円	-20,387千円	48.1
1床当たり償却資産額(取得価額)	63,189千円	353,959千円	46.8
1床当たり償却資産額(帳簿価額)	31,594千円	176,979千円	46.8
流動比率	280.8%	503.7%	46.0
流動資産回転率	3.8回	3.8回	50.1
医業収益対総資本	2.3倍	13.3倍	47.3

③経営指標のレーダーチャート(偏差値)



④利益構造ツリー(実数・対収益比・偏差値)



⑤時系列分析(成長性分析)

