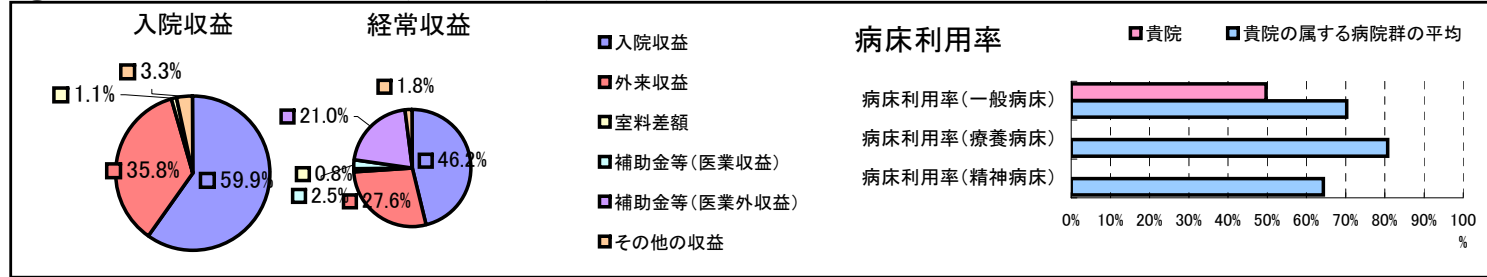


①病院環境データ

病院名 (宮城県白石市外二町組合)公立刈田総合病院
 病床数 【一般病床】300床【療養病床】0床【結核病床】4床【精神病床】0床【感染症病床】4床
 患者数 【1日平均入院患者数】149人【1日平均外来患者数】476人【推計退院患者数】3,885人
 医療従事者数 【医師数】25人【看護人員数】162人【医療技術員数】54人【事務職員数】24人
 市区町村データ【市区町村名】白石市
 【人口総数】39,492人【65歳以上人口】10,218人【高齢化率】25.9%
 【可住地当たり人口密度】423.5人/km²【可住地面積】93.3km²
 【一般病院数】2施設【一般診療所数】29施設【医師数】87人

⑥収益構造円グラフと病床利用率棒グラフ



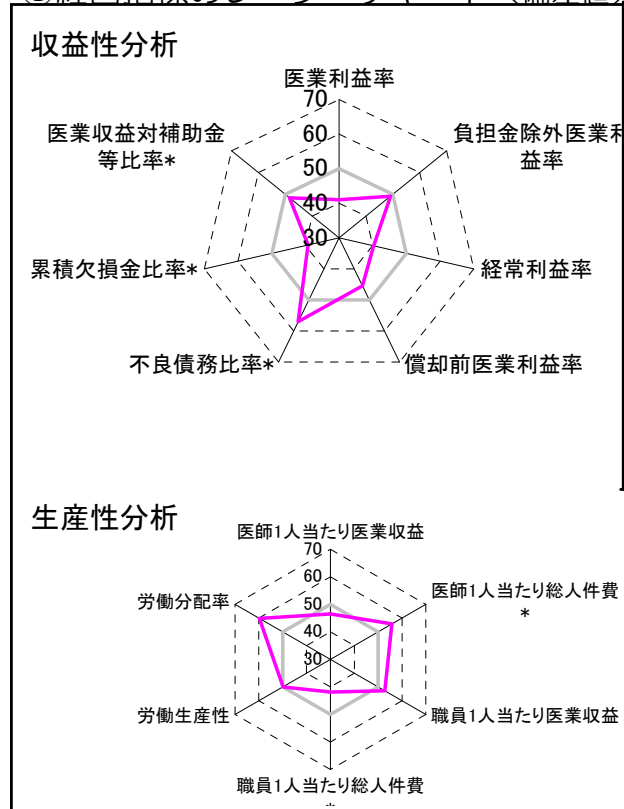
②病院群類型と経営指標ハイライト

【貴院の属する病院類型】地方中規模病院グループ(可住地当たり人口密度187.2~2,145.9人/km²かつ、一般病床50床以上350床未満)
 【高い偏差値を示す指標】労働分配率、平均在院日数*、入院患者1人1日当たり診療収入
 【低い偏差値を示す指標】病床利用率(一般病床)、1床当たり剰余金・欠損金額、経常収支比率

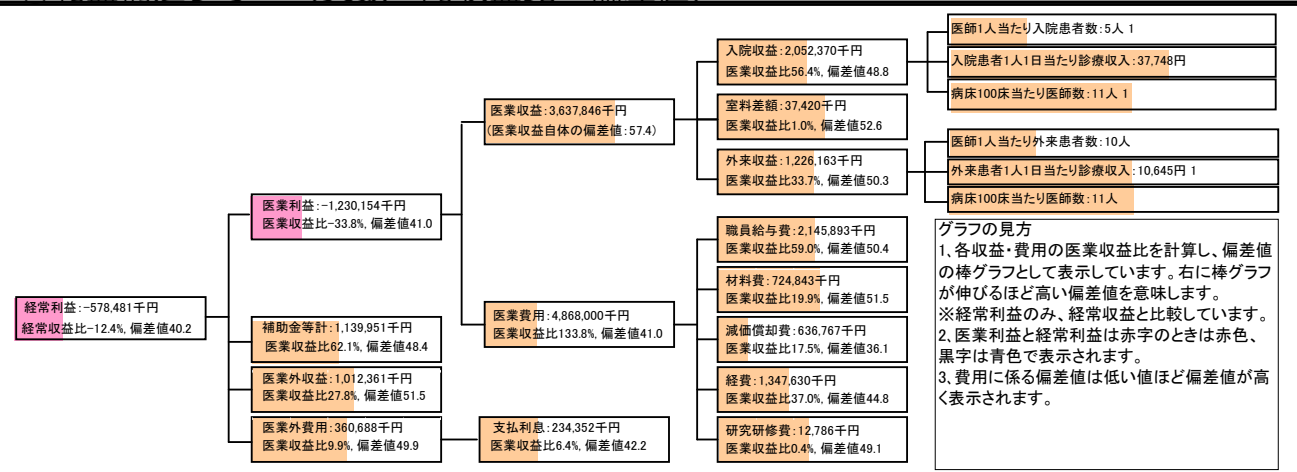
⑦経営指標分析(平均値・参照値・偏差値)

収益性分析	貴院	貴院の属する病院群の平均	偏差値
医業利益率	-33.8%	-16.1%	41.0
負担金除外医業利益率	-42.0%	-30.1%	49.1
経常利益率	-12.4%	-4.3%	40.2
償却前医業利益率	-16.3%	-8.2%	45.5
不良債務比率*	0.0%	15.8%	57.1
累積欠損金比率*	232.9%	93.0%	39.3
医業収益対補助金等比率*	31.3%	23.0%	48.4
経常収支比率	88.9%	96.4%	39.1
生産性分析			
医師1人当たり医業収益	145,514千円	186,686千円	46.5
医師1人当たり総人件費*	85,836千円	111,055千円	55.8
職員1人当たり医業収益	33,071千円	21,944千円	52.8
職員1人当たり総人件費*	19,508千円	11,584千円	41.9
労働生産性	8,441千円	8,639千円	49.9
労働分配率	231.1%	136.5%	59.8
機能性分析			
入院患者1人1日当たり診療収入	37,748円	30,290円	57.3
外来患者1人1日当たり診療収入	10,645円	9,361円	52.7
医師1人当たり入院患者数	4.6人	8.0人	39.4
医師1人当たり外来患者数	9.8人	14.9人	40.7
推計退院患者数	3,884.6人	2,557.6人	57.2
平均在院日数*	14.0日	20.8日	57.5
病床100床当たり全職員	95.3人	105.2人	47.0
病床100床当たり医師数	10.6人	9.5人	52.6
病床100床当たり看護人員数	56.3人	65.3人	44.7
看護人員/医師人数比	6.5人	7.3人	47.1
外来/入院比	2.1人	2.0人	51.5
病床利用率(一般病床)	49.7%	70.3%	37.3
病床利用率(療養病床)	0.0%	80.7%	N/A
病床利用率(精神病床)	0.0%	64.3%	N/A
安全性の分析			
1床当たり総資産額	33,321千円	146,117千円	47.2
1床当たり剰余金・欠損金額	-53,147千円	-20,387千円	38.1
1床当たり償却資産額(取得価額)	88,621千円	353,959千円	47.1
1床当たり償却資産額(帳簿価額)	44,310千円	176,979千円	47.1
流動比率	446.7%	503.7%	49.0
流動資産回転率	3.9回	3.8回	50.2
医業収益対総資本	2.8倍	13.3倍	47.5

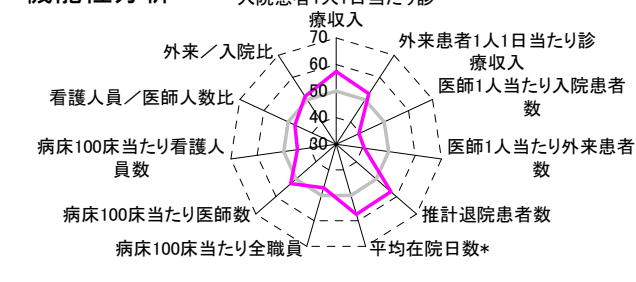
③経営指標のレーダーチャート(偏差値)



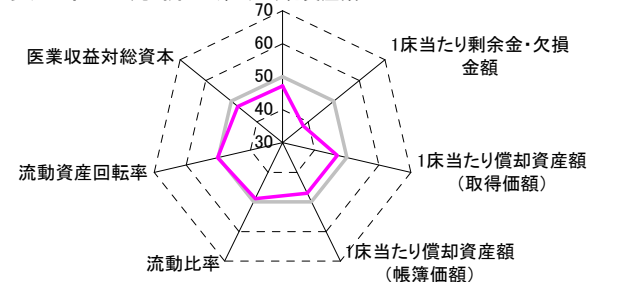
④利益構造ツリー(実数・対収益比・偏差値)



機能性分析



安全性の分析



⑤時系列分析(成長性分析)

