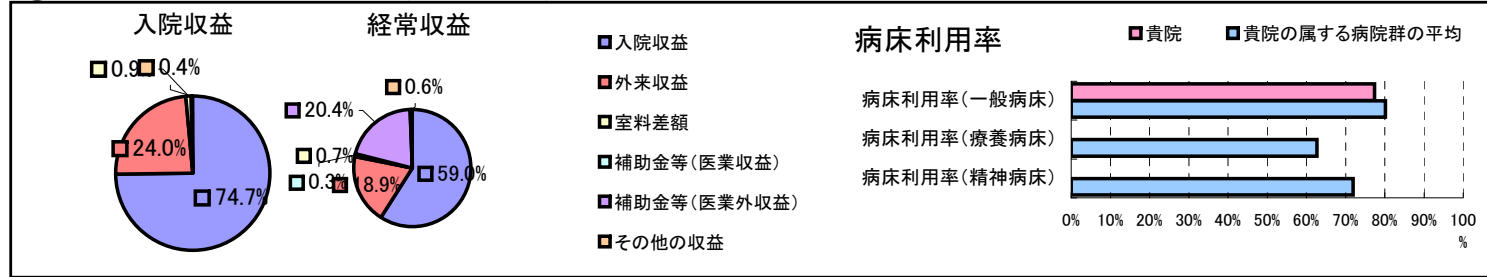


①病院環境データ

病院名 (宮城県宮城県)がんセンター  
 病床数 【一般病床】383床【療養病床】0床【結核病床】0床【精神病床】0床【感染症病床】0床  
 患者数 【1日平均入院患者数】296人【1日平均外来患者数】298人【推計退院患者数】5,716人  
 医療従事者数 【医師数】67人【看護人員数】274人【医療技術員数】59人【事務職員数】25人  
 市区町村データ【市区町村名】名取市  
 【人口総数】68,662人【65歳以上人口】11,876人【高齢化率】17.3%  
 【可住地当たり人口密度】961.人/km<sup>2</sup>【可住地面積】71.5km<sup>2</sup>  
 【一般病院数】2施設【一般診療所数】45施設【医師数】119人

⑥収益構造円グラフと病床利用率棒グラフ



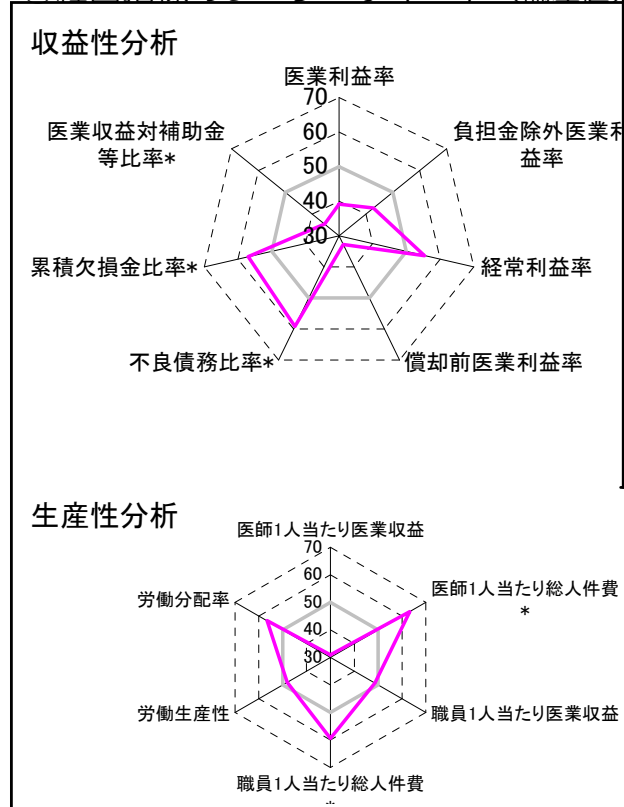
②病院群類型と経営指標ハイライト

【貴院の属する病院類型】地方大規模病院グループ(可住地当たり人口密度187.2~2,145.9人/km<sup>2</sup>かつ、一般病床350床以上)  
 【高い偏差値を示す指標】外来患者1人1日当たり診療収入、医師1人当たり総人件費\*、職員1人当たり総人件費\*  
 【低い偏差値を示す指標】外来/入院比、医師1人当たり医業収益、医師1人当たり外来患者数

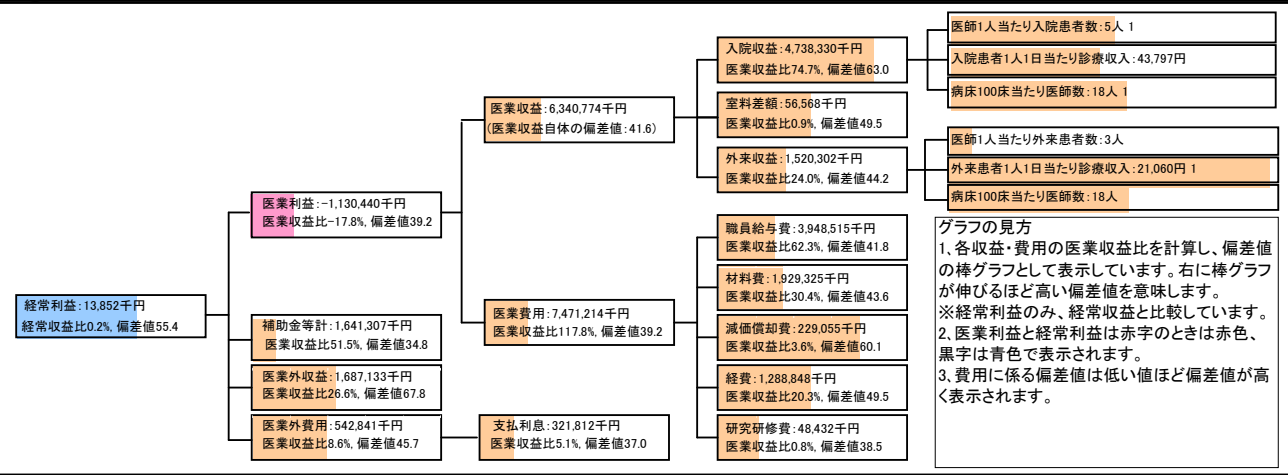
⑦経営指標分析(平均値・参照値・偏差値)

収益性分析	貴院	貴院の属する病院群の平均	偏差値
医業利益率	-17.8%	-7.6%	39.2
負担金除外医業利益率	-17.8%	-10.4%	42.8
経常利益率	0.2%	-2.5%	55.4
償却前医業利益率	-14.2%	0.0%	32.8
不良債務比率*	0.0%	13.6%	59.2
累積欠損金比率*	29.1%	63.4%	56.9
医業収益対補助金等比率*	25.9%	12.3%	35.3
経常収支比率	100.2%	97.8%	55.2
生産性分析			
医師1人当たり医業収益	94,638千円	148,393千円	30.9
医師1人当たり総人件費*	58,933千円	79,244千円	63.3
職員1人当たり医業収益	14,884千円	212,725千円	48.6
職員1人当たり総人件費*	9,269千円	35,642千円	59.4
労働生産性	6,729千円	23,695千円	48.1
労働分配率	137.7%	114.9%	56.6
機能性分析			
入院患者1人1日当たり診療収入	43,797円	44,715円	48.7
外来患者1人1日当たり診療収入	21,060円	11,723円	85.3
医師1人当たり入院患者数	5.1人	5.0人	50.5
医師1人当たり外来患者数	3.4人	8.0人	32.6
推計退院患者数	5,716.4人	9,885.4人	39.1
平均在院日数*	18.9日	15.2日	35.9
病床100床当たり全職員	111.2人	127.3人	44.6
病床100床当たり医師数	17.5人	16.5人	52.0
病床100床当たり看護人員数	71.5人	79.9人	44.0
看護人員/医師人数比	4.1人	5.4人	38.6
外来/入院比	0.7人	1.6人	26.5
安全性の分析			
1床当たり総資産額	56,816千円	61,187千円	49.5
1床当たり剰余金・欠損金額	-6,951千円	-16,708千円	55.9
1床当たり償却資産額(取得価額)	179,727千円	149,392千円	51.6
1床当たり償却資産額(帳簿価額)	89,863千円	74,696千円	51.6
流動比率	211.6%	329.3%	44.8
流動資産回転率	3.8回	3.6回	51.1
医業収益対総資本	3.4倍	3.4倍	50.1

③経営指標のレーダーチャート(偏差値)



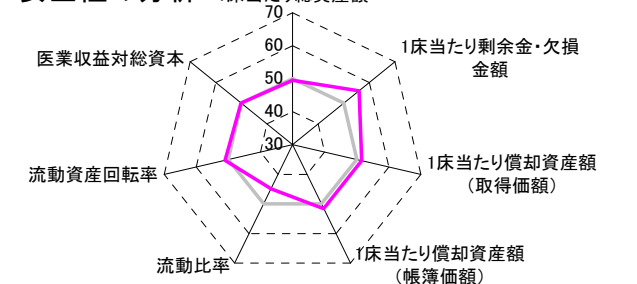
④利益構造ツリー(実数・対収益比・偏差値)



機能性分析



安全性の分析



⑤時系列分析(成長性分析)

