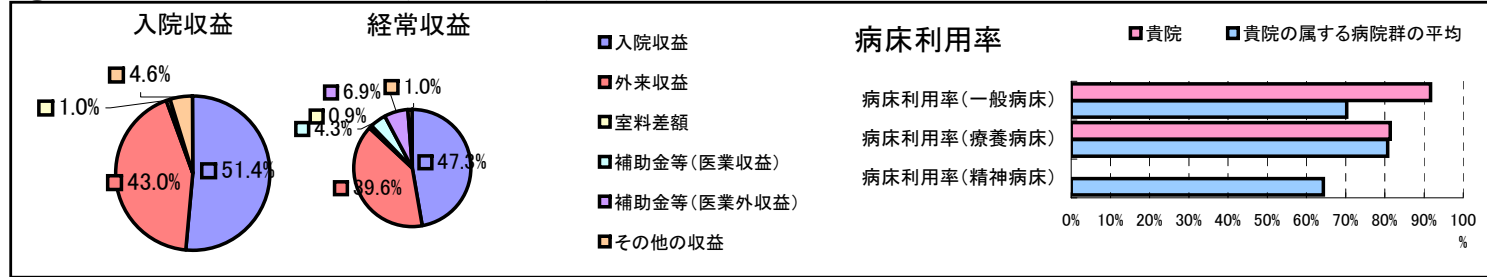


①病院環境データ

病院名 (宮城県涌谷町)涌谷町国民健康保険病院
 病床数 【一般病床】80床【療養病床】41床【結核病床】0床【精神病床】0床【感染症病床】0床
 患者数 【1日平均入院患者数】107人【1日平均外来患者数】250人【推計退院患者数】1,963人
 医療従事者数 【医師数】8人【看護人員数】57人【医療技術員数】18人【事務職員数】11人
 市区町村データ【市区町村名】涌谷町
 【人口総数】18,410人【65歳以上人口】4,835人【高齢化率】26.3%
 【可住地当たり人口密度】311.3人/km²【可住地面積】59.1km²
 【一般病院数】2施設【一般診療所数】7施設【医師数】24人

⑥収益構造円グラフと病床利用率棒グラフ



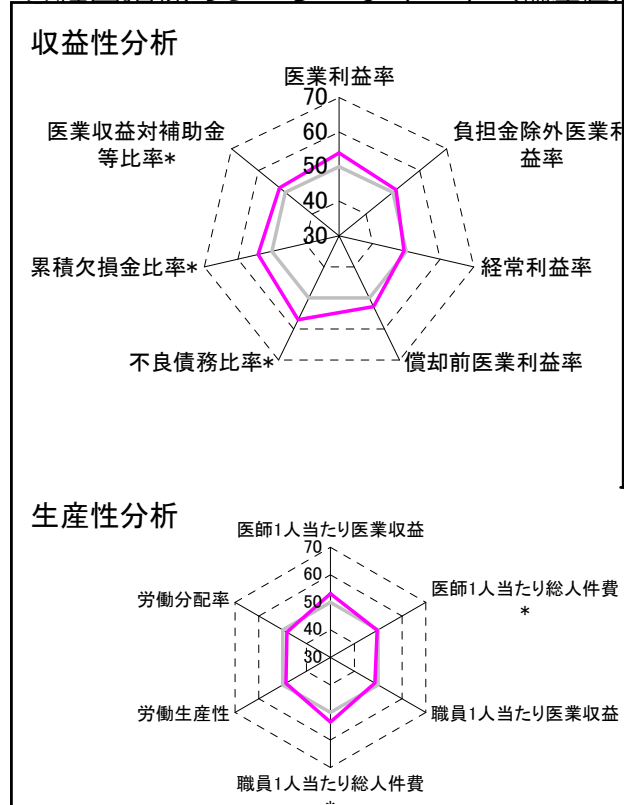
②病院群類型と経営指標ハイライト

【貴院の属する病院類型】地方中規模病院グループ(可住地当たり人口密度187.2~2,145.9人/km²かつ、一般病床50床以上350床未満)
 【高い偏差値を示す指標】医師1人当たり入院患者数、医師1人当たり外来患者数、病床利用率(一般病床)
 【低い偏差値を示す指標】入院患者1人1日当たり診療収入、外来/入院比、病床100床当たり医師数

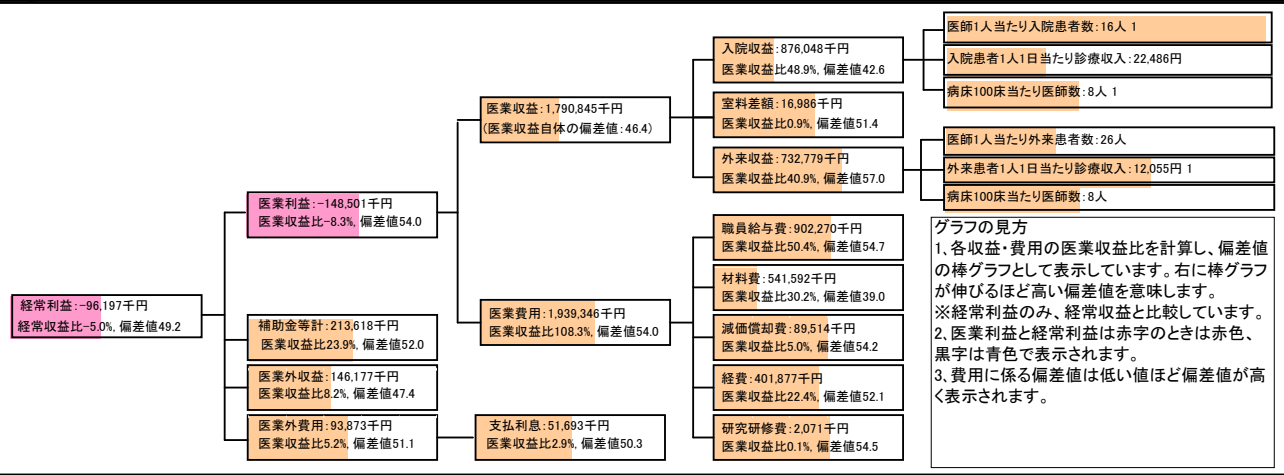
⑦経営指標分析(平均値・参照値・偏差値)

収益性分析	貴院	貴院の属する病院群の平均	偏差値
医業利益率	-8.3%	-16.1%	54.0
負担金除外医業利益率	-13.8%	-30.1%	51.2
経常利益率	-5.0%	-4.3%	49.2
償却前医業利益率	-3.3%	-8.2%	52.7
不良債務比率*	0.0%	15.8%	57.1
累積欠損金比率*	39.8%	93.0%	54.1
医業収益対補助金等比率*	11.9%	23.0%	52.1
経常収支比率	95.3%	96.4%	48.4
生産性分析			
医師1人当たり医業収益	223,856千円	186,686千円	53.1
医師1人当たり総人件費*	112,784千円	111,055千円	49.6
職員1人当たり医業収益	16,280千円	21,944千円	48.6
職員1人当たり総人件費*	8,202千円	11,584千円	53.5
労働生産性	6,871千円	8,639千円	48.7
労働分配率	119.4%	136.5%	48.2
機能性分析			
入院患者1人1日当たり診療収入	22,486円	30,290円	42.3
外来患者1人1日当たり診療収入	12,055円	9,361円	55.6
医師1人当たり入院患者数	16.4人	8.0人	76.5
医師1人当たり外来患者数	25.5人	14.9人	69.1
推計退院患者数	1,962.6人	2,557.6人	46.8
平均在院日数*	19.9日	20.8日	51.0
病床100床当たり全職員	122.9人	105.2人	55.3
病床100床当たり医師数	8.1人	9.5人	46.4
病床100床当たり看護人員数	71.5人	65.3人	53.7
看護人員/医師人数比	7.1人	7.3人	49.4
外来/入院比	1.6人	2.0人	44.7
病床利用率(一般病床)	91.7%	70.3%	63.2
病床利用率(療養病床)	81.4%	80.7%	50.5
病床利用率(精神病床)	0.0%	64.3%	N/A
安全性の分析			
1床当たり総資産額	19,664千円	146,117千円	46.8
1床当たり剰余金・欠損金額	-10,981千円	-20,387千円	53.4
1床当たり償却資産額(取得価額)	60,445千円	353,959千円	46.8
1床当たり償却資産額(帳簿価額)	30,222千円	176,979千円	46.8
流動比率	567.1%	503.7%	51.1
流動資産回転率	3.2回	3.8回	49.2
医業収益対総資本	1.3倍	13.3倍	47.1

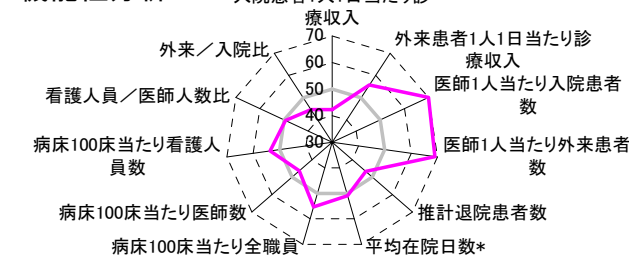
③経営指標のレーダーチャート(偏差値)



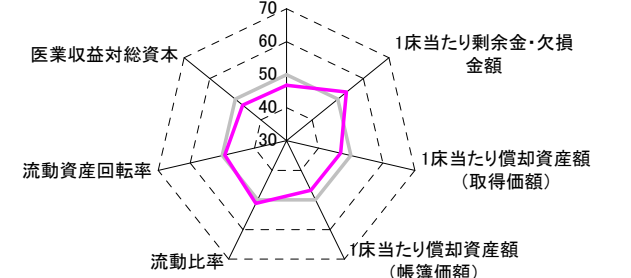
④利益構造ツリー(実数・対収益比・偏差値)



機能性分析



安全性の分析



⑤時系列分析(成長性分析)

