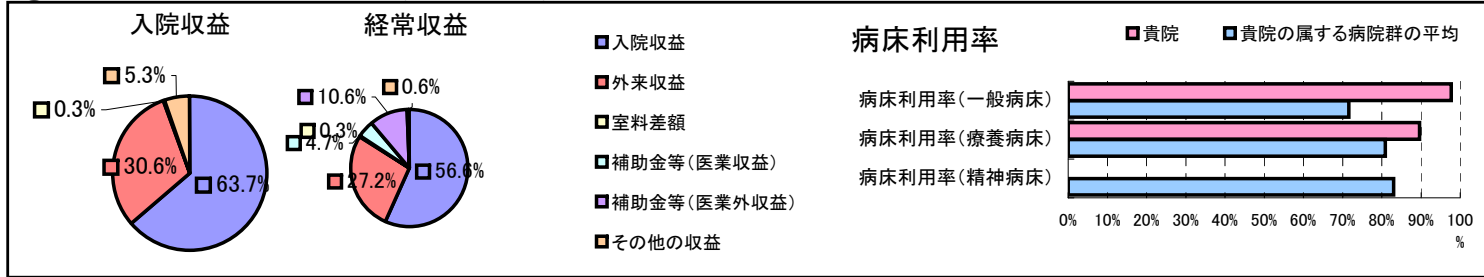


①病院環境データ

病院名 (宮城県塩竈市)塩竈市立病院  
 病床数 【一般病床】123床【療養病床】38床【結核病床】0床【精神病床】0床【感染症病床】0床  
 患者数 【1日平均入院患者数】154人【1日平均外来患者数】314人【推計退院患者数】3,535人  
 医療従事者数 【医師数】17人【看護人員数】91人【医療技術員数】25人【事務職員数】11人  
 市区町村データ【市区町村名】塩竈市  
 【人口総数】59,357人【65歳以上人口】13,943人【高齢化率】23.5%  
 【可住地当たり人口密度】3,907.6人/km<sup>2</sup>【可住地面積】15.2km<sup>2</sup>  
 【一般病院数】3施設【一般診療所数】45施設【医師数】150人

⑥収益構造円グラフと病床利用率棒グラフ



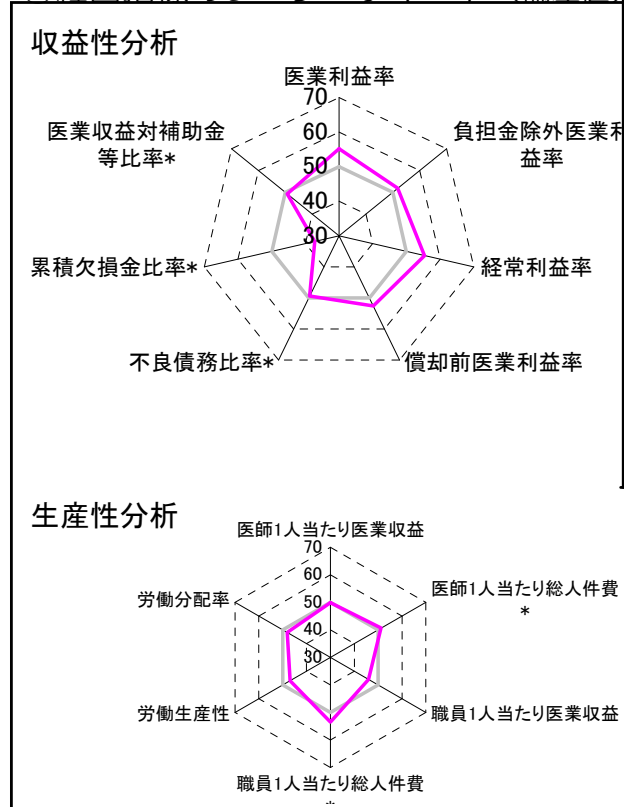
②病院群類型と経営指標ハイライト

【貴院の属する病院類型】都市非大規模病院グループ(可住地当たり人口密度2,145.9人/km<sup>2</sup>以上かつ、一般病床500床以上)  
 【高い偏差値を示す指標】病床利用率(一般病床)、医師1人当たり入院患者数、経常収支比率  
 【低い偏差値を示す指標】累積欠損金比率\*、1床当たり剰余金・欠損金額、入院患者1人1日当たり診療収入

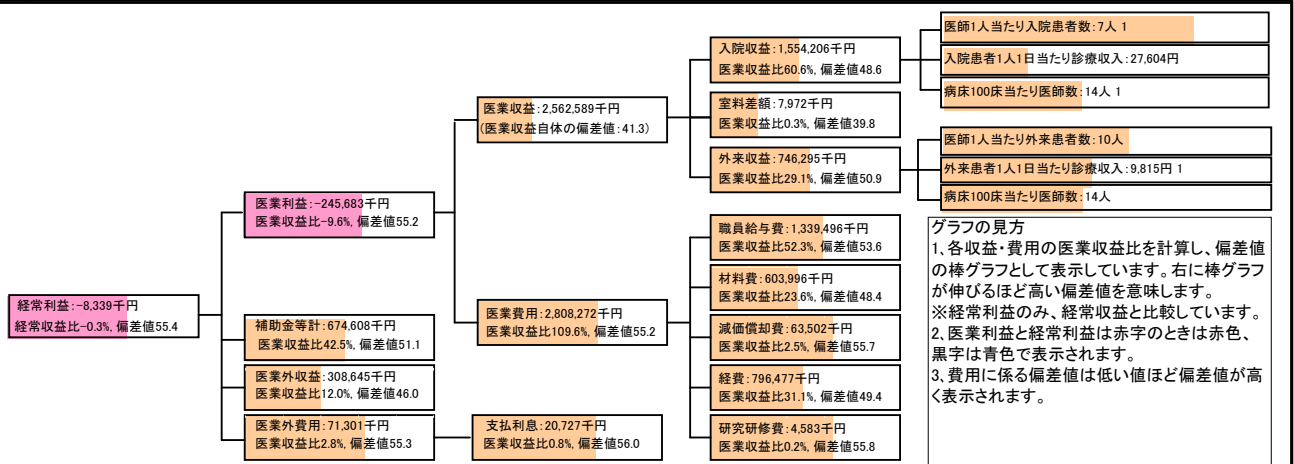
⑦経営指標分析(平均値・参照値・偏差値)

収益性分析	貴院	貴院の属する病院群の平均	偏差値
医業利益率	-9.6%	-23.2%	55.2
負担金除外医業利益率	-15.2%	-42.7%	51.8
経常利益率	-0.3%	-7.6%	55.4
償却前医業利益率	-7.1%	-13.4%	52.6
不良債務比率*	10.6%	10.3%	49.4
累積欠損金比率*	189.7%	90.1%	37.3
医業収益対補助金等比率*	26.3%	24.5%	49.2
経常収支比率	99.7%	94.1%	55.9
生産性分析			
医師1人当たり医業収益	150,741千円	152,424千円	49.9
医師1人当たり総人件費*	78,794千円	98,345千円	51.2
職員1人当たり医業収益	23,296千円	45,575千円	46.0
職員1人当たり総人件費*	12,177千円	26,375千円	53.5
労働生産性	9,985千円	17,016千円	46.8
労働分配率	122.0%	149.9%	48.1
機能性分析			
入院患者1人1日当たり診療収入	27,604円	43,184円	40.4
外来患者1人1日当たり診療収入	9,815円	14,435円	48.7
医師1人当たり入院患者数	7.3人	4.7人	61.3
医師1人当たり外来患者数	9.9人	8.4人	53.2
推計退院患者数	3,535.2人	5,468.3人	44.0
平均在院日数*	15.9日	17.4日	51.3
病床100床当たり全職員	137.8人	119.0人	54.5
病床100床当たり医師数	14.1人	16.1人	47.2
病床100床当たり看護人員数	87.5人	75.7人	55.6
看護人員/医師人数比	5.4人	5.2人	50.8
外来/入院比	1.4人	1.9人	44.0
病床利用率(一般病床)	97.7%	71.6%	65.7
病床利用率(療養病床)	89.6%	80.9%	55.4
病床利用率(精神病床)	0.0%	83.1%	N/A
安全性の分析			
1床当たり総資産額	10,369千円	204,411千円	46.2
1床当たり剰余金・欠損金額	-61,926千円	-27,447千円	39.0
1床当たり償却資産額(取得価額)	45,711千円	513,380千円	46.2
1床当たり償却資産額(帳簿価額)	22,855千円	256,690千円	46.2
流動比率	67.7%	272.0%	43.0
流動資産回転率	4.7回	4.1回	53.2
医業収益対総資本	0.7倍	13.4倍	45.1

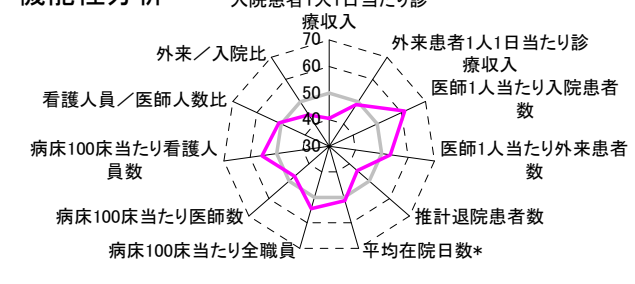
③経営指標のレーダーチャート(偏差値)



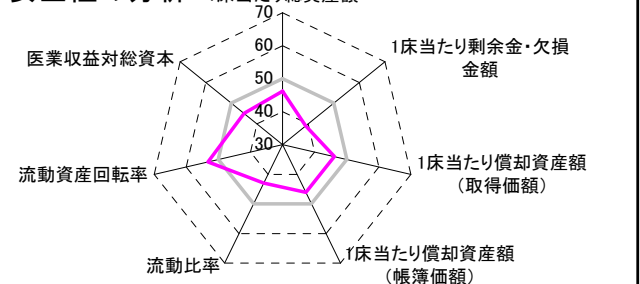
④利益構造ツリー(実数・対収益比・偏差値)



機能性分析



安全性の分析



⑤時系列分析(成長性分析)

