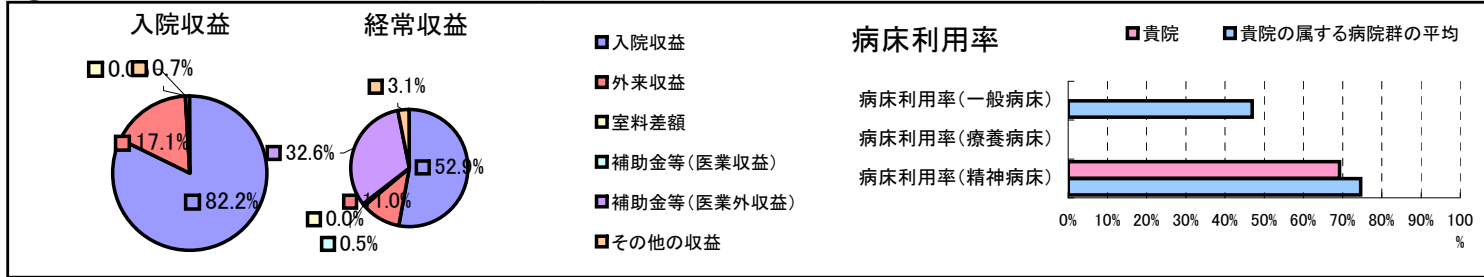


①病院環境データ

病院名 (宮城県宮城県)精神医療センター
 病床数 【一般病床】0床【療養病床】0床【結核病床】0床【精神病床】345床【感染症病床】0床
 患者数 【1日平均入院患者数】239人【1日平均外来患者数】172人【推計退院患者数】
 医療従事者数 【医師数】16人【看護人員数】150人【医療技術員数】21人【事務職員数】15人
 市区町村データ【市区町村名】名取市
 【人口総数】68,662人【65歳以上人口】11,876人【高齢化率】17.3%
 【可住地当たり人口密度】961.人/km²【可住地面積】71.5km²
 【一般病院数】2施設【一般診療所数】45施設【医師数】119人

⑥収益構造円グラフと病床利用率棒グラフ



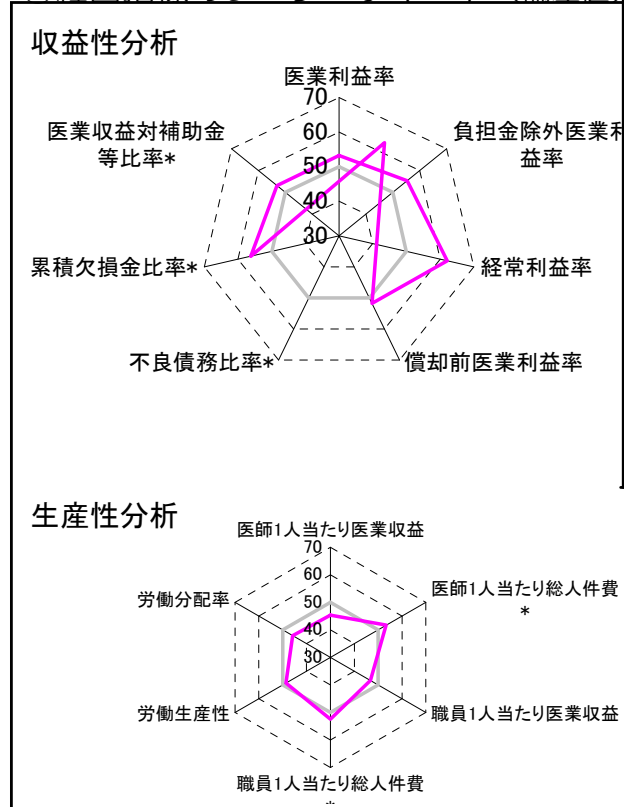
②病院群類型と経営指標ハイライト

【貴院の属する病院類型】精神病院グループ(精神病床9割以上)
 #N/A
 #N/A

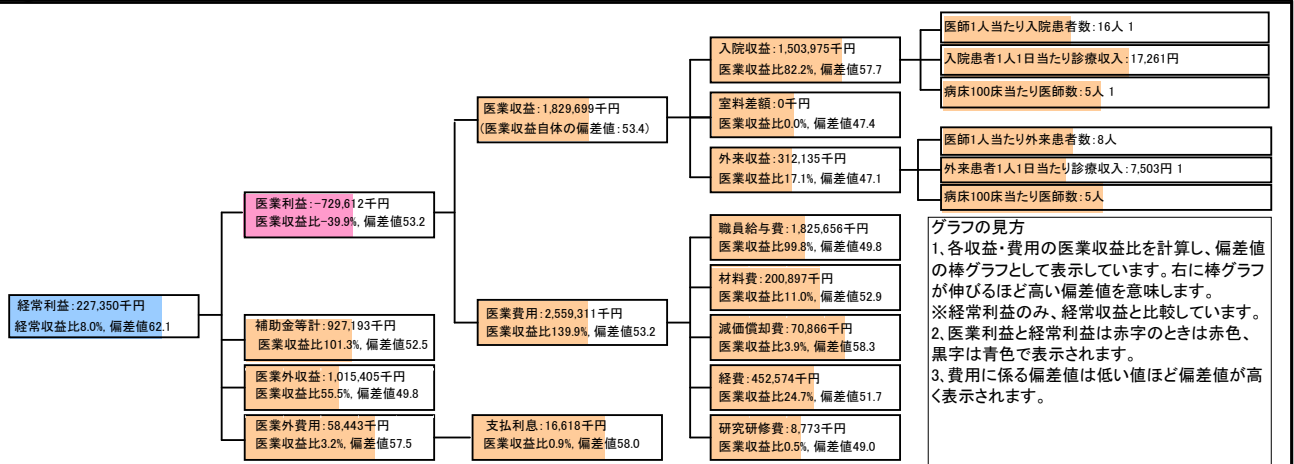
⑦経営指標分析(平均値・参照値・偏差値)

収益性分析	貴院	貴院の属する病院群の平均	偏差値
医業利益率	-39.9%	-51.2%	53.2
負担金除外医業利益率	-39.9%	-59.9%	55.4
経常利益率	8.0%	-1.5%	62.1
償却前医業利益率	-36.0%	-42.3%	51.8
不良債務比率*	0.0%	9.8%	#DIV/0!
累積欠損金比率*	29.1%	119.3%	56.2
医業収益対補助金等比率*	50.7%	61.2%	53.1
経常収支比率	108.7%	99.1%	63.1
生産性分析			
医師1人当たり医業収益	114,356千円	186,144千円	45.4
医師1人当たり総人件費*	114,104千円	212,518千円	53.3
職員1人当たり医業収益	9,058千円	13,243千円	46.8
職員1人当たり総人件費*	9,038千円	14,659千円	52.4
労働生産性	5,469千円	6,107千円	48.6
労働分配率	165.2%	213.5%	45.9
機能性分析			
入院患者1人1日当たり診療収入	17,261円	16,067円	53.2
外来患者1人1日当たり診療収入	7,503円	8,795円	45.4
医師1人当たり入院患者数	15.7人	19.1人	45.9
医師1人当たり外来患者数	7.5人	8.8人	46.2
推計退院患者数	0.0人	4,203.6人	#DIV/0!
平均在院日数*	0.0日	60.0日	N/A
病床100床当たり全職員	58.8人	65.2人	48.0
病床100床当たり医師数	4.6人	4.7人	49.7
病床100床当たり看護人員数	43.5人	45.4人	48.7
看護人員/医師人数比	9.4人	11.3人	44.1
外来/入院比	0.5人	0.5人	48.5
病床利用率(一般病床)	0.0%	46.9%	N/A
病床利用率(療養病床)	0.0%	#DIV/0!	N/A
病床利用率(精神病床)	69.2%	74.6%	46.1
安全性の分析			
1床当たり総資産額	63,074千円	216,319千円	43.6
1床当たり剰余金・欠損金額	9,358千円	-11,847千円	59.6
1床当たり償却資産額(取得価額)	199,523千円	556,389千円	44.5
1床当たり償却資産額(帳簿価額)	99,761千円	278,194千円	44.5
流動比率	211.6%	475.0%	46.2
流動資産回転率	3.8回	2.9回	56.2
医業収益対総資本	11.9倍	38.1倍	44.4

③経営指標のレーダーチャート(偏差値)



④利益構造ツリー(実数・対収益比・偏差値)



⑤時系列分析(成長性分析)

