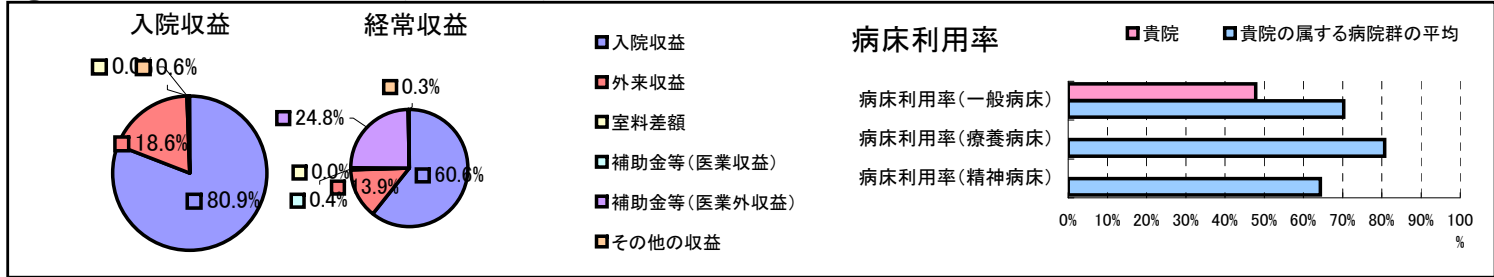


①病院環境データ

病院名 (宮城県宮城県)循環器・呼吸器病センター  
 病床数 【一般病床】150床【療養病床】0床【結核病床】50床【精神病床】0床【感染症病床】0床  
 患者数 【1日平均入院患者数】90人【1日平均外来患者数】142人【推計退院患者数】2,415人  
 医療従事者数 【医師数】19人【看護人員数】104人【医療技術員数】27人【事務職員数】17人  
 市区町村データ【市区町村名】栗原市  
 【人口総数】80,248人【65歳以上人口】24,804人【高齢化率】30.9%  
 【可住地当たり人口密度】225.2人/km<sup>2</sup>【可住地面積】356.4km<sup>2</sup>  
 【一般病院数】5施設【一般診療所数】47施設【医師数】102人

⑥収益構造円グラフと病床利用率棒グラフ



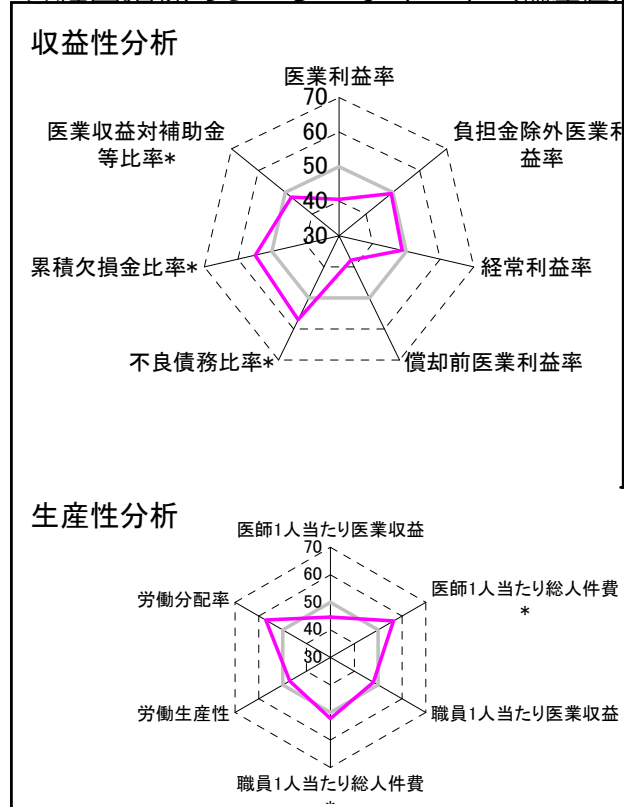
②病院群類型と経営指標ハイライト

【貴院の属する病院類型】地方中規模病院グループ(可住地当たり人口密度187.2~2,145.9人/km<sup>2</sup>かつ、一般病床50床以上350床未満)  
 【高い偏差値を示す指標】入院患者1人1日当たり診療収入、平均在院日数\*、不良債務比率\*  
 【低い偏差値を示す指標】医師1人当たり外来患者数、病床利用率(一般病床)、償却前医業利益率

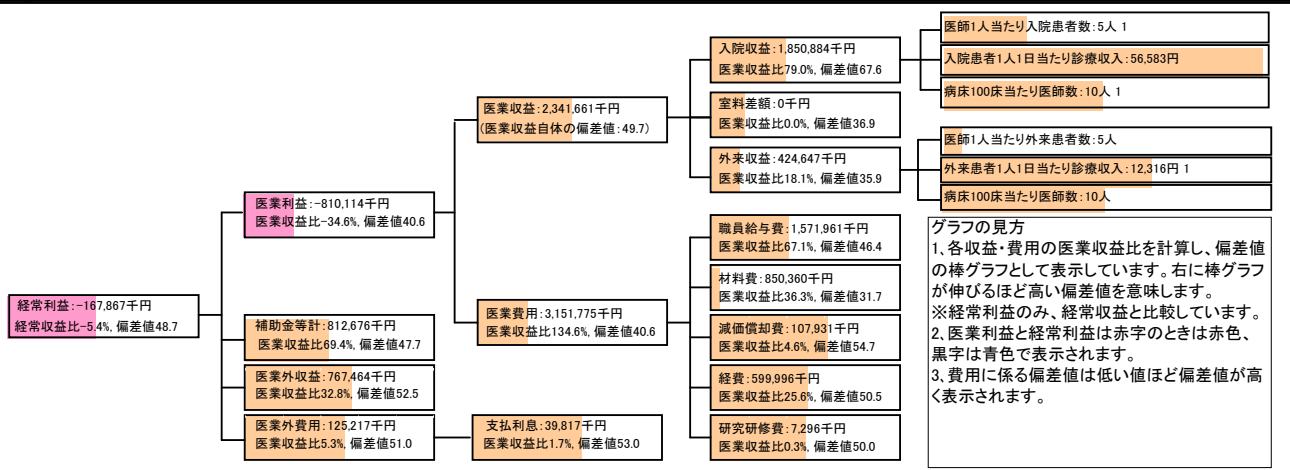
⑦経営指標分析(平均値・参照値・偏差値)

収益性分析	貴院	貴院の属する病院群の平均	偏差値
医業利益率	-34.6%	-16.1%	40.6
負担金除外医業利益率	-37.7%	-30.1%	49.4
経常利益率	-5.4%	-4.3%	48.7
償却前医業利益率	-30.0%	-8.2%	37.8
不良債務比率*	0.0%	15.8%	57.1
累積欠損金比率*	29.1%	93.0%	54.9
医業収益対補助金等比率*	34.7%	23.0%	47.8
経常収支比率	94.9%	96.4%	47.8
生産性分析			
医師1人当たり医業収益	123,245千円	186,686千円	44.7
医師1人当たり総人件費*	82,735千円	111,055千円	56.5
職員1人当たり医業収益	14,022千円	21,944千円	48.0
職員1人当たり総人件費*	9,413千円	11,584千円	52.2
労働生産性	4,606千円	8,639千円	47.0
労働分配率	204.4%	136.5%	57.0
機能性分析			
入院患者1人1日当たり診療収入	56,583円	30,290円	75.8
外来患者1人1日当たり診療収入	12,316円	9,361円	56.2
医師1人当たり入院患者数	4.9人	8.0人	40.4
医師1人当たり外来患者数	5.1人	14.9人	32.2
推計退院患者数	2,415.4人	2,557.6人	49.2
平均在院日数*	13.6日	20.8日	58.0
病床100床当たり全職員	83.5人	105.2人	43.5
病床100床当たり医師数	9.5人	9.5人	49.9
病床100床当たり看護人員数	52.0人	65.3人	42.1
看護人員/医師人数比	5.5人	7.3人	43.4
外来/入院比	1.1人	2.0人	38.5
病床利用率(一般病床)	47.8%	70.3%	36.1
病床利用率(療養病床)	0.0%	80.7%	N/A
病床利用率(精神病床)	0.0%	64.3%	N/A
安全性の分析			
1床当たり総資産額	108,802千円	146,117千円	49.1
1床当たり剰余金・欠損金額	-33,880千円	-20,387千円	45.1
1床当たり償却資産額(取得価額)	344,177千円	353,959千円	49.9
1床当たり償却資産額(帳簿価額)	172,089千円	176,979千円	49.9
流動比率	211.6%	503.7%	44.8
流動資産回転率	3.8回	3.8回	50.1
医業収益対総資本	9.3倍	13.3倍	49.0

③経営指標のレーダーチャート(偏差値)



④利益構造ツリー(実数・対収益比・偏差値)



⑤時系列分析(成長性分析)

