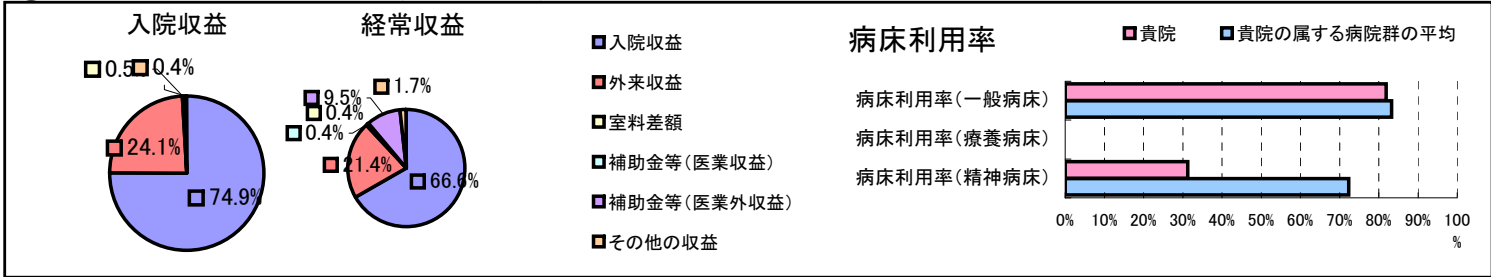


①病院環境データ

病院名 (宮城県仙台市)市立病院
 病床数 【一般病床】501床【療養病床】0床【結核病床】0床【精神病床】16床【感染症病床】8床
 患者数 【1日平均入院患者数】416人【1日平均外来患者数】1,066人【推計退院患者数】11,680人
 医療従事者数 【医師数】88人【看護人員数】497人【医療技術員数】89人【事務職員数】48人
 市区町村データ【市区町村名】仙台市
 【人口総数】1,025,098人【65歳以上人口】161,795人【高齢化率】15.8%
 【可住地当たり人口密度】3,026.8人/km²【可住地面積】338.7km²
 【一般病院数】51施設【一般診療所数】852施設【医師数】3,165人

⑥収益構造円グラフと病床利用率棒グラフ



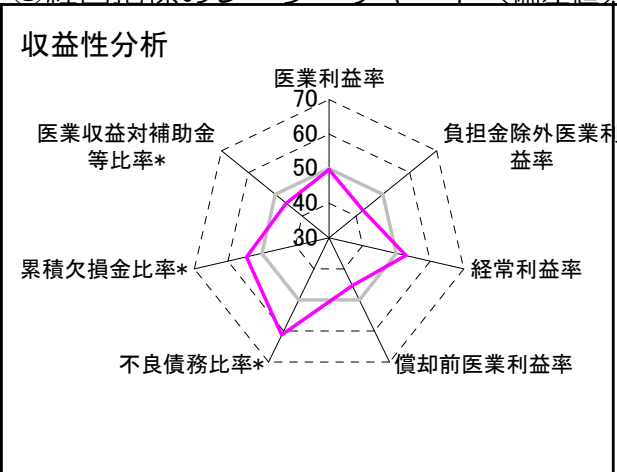
②病院群類型と経営指標ハイライト

【貴院の属する病院類型】都市大病院グループ(可住地当たり人口密度2,145.9人/km²以上かつ、一般病床500床以上)
 【高い偏差値を示す指標】病床100床当たり看護人員数、不良債務比率*、病床100床当たり全職員
 【低い偏差値を示す指標】病床利用率(精神病床)、外来患者1人1日当たり診療収入、医師1人当たり医業収益

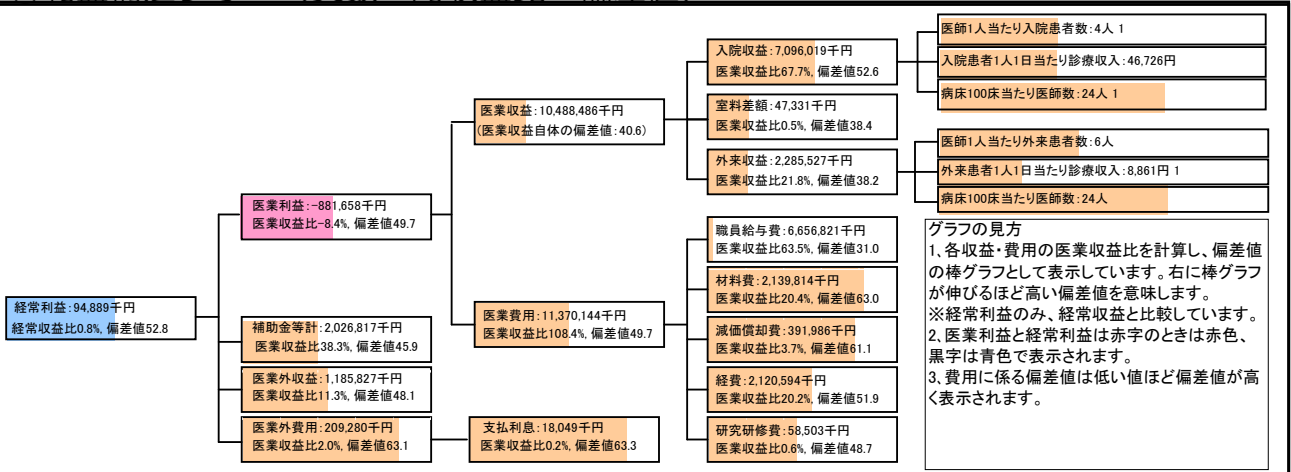
⑦経営指標分析(平均値・参照値・偏差値)

収益性分析	貴院	貴院の属する病院群の平均	偏差値
医業利益率	-8.4%	-8.2%	49.7
負担金除外医業利益率	-20.1%	-12.2%	42.6
経常利益率	0.8%	-0.3%	52.8
償却前医業利益率	-4.7%	-1.1%	45.4
不良債務比率*	0.0%	6.6%	61.2
累積欠損金比率*	36.3%	58.8%	54.5
医業収益対補助金等比率*	19.3%	15.1%	45.9
経常収支比率	100.8%	99.8%	52.4
生産性分析			
医師1人当たり医業収益	119,187千円	145,668千円	40.4
医師1人当たり総人件費*	75,646千円	73,996千円	48.9
職員1人当たり医業収益	95,350千円	104,056千円	48.7
職員1人当たり総人件費*	60,517千円	52,228千円	47.4
労働生産性	53,033千円	45,121千円	52.9
労働分配率	114.1%	123.4%	47.6
機能性分析			
入院患者1人1日当たり診療収入	46,726円	49,409円	44.6
外来患者1人1日当たり診療収入	8,861円	12,981円	40.3
医師1人当たり入院患者数	3.5人	3.9人	44.6
医師1人当たり外来患者数	6.0人	6.4人	47.3
推計退院患者数	11,680.0人	13,294.7人	44.4
平均在院日数*	13.0日	14.1日	56.9
病床100床当たり全職員	155.8人	135.5人	60.6
病床100床当たり医師数	24.4人	20.3人	58.0
病床100床当たり看護人員数	98.4人	84.7人	63.0
看護人員/医師人数比	5.6人	4.9人	57.8
外来/入院比	1.7人	1.6人	51.5
病床利用率(一般病床)	81.9%	83.2%	48.2
病床利用率(療養病床)	0.0%	#DIV/0!	N/A
病床利用率(精神病床)	31.3%	72.3%	28.4
安全性の分析			
1床当たり総資産額	27,012千円	79,584千円	44.6
1床当たり剰余金・欠損金額	-14,524千円	-13,434千円	49.4
1床当たり償却資産額(取得価額)	55,400千円	180,555千円	43.7
1床当たり償却資産額(帳簿価額)	27,700千円	90,278千円	43.7
流動比率	301.3%	330.5%	48.8
流動資産回転率	3.0回	3.4回	47.8
医業収益対総資本	1.4倍	3.6倍	45.4

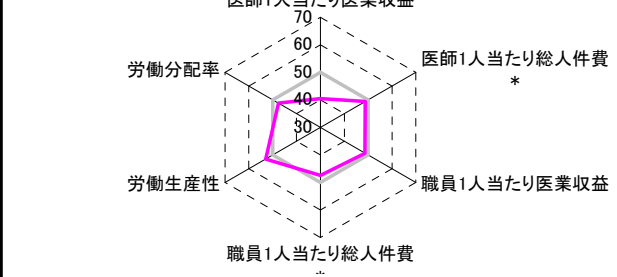
③経営指標のレーダーチャート(偏差値)



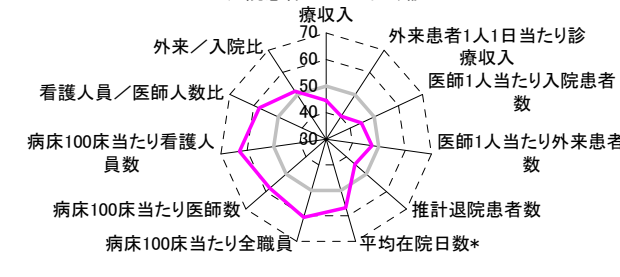
④利益構造ツリー(実数・対収益比・偏差値)



機能性分析



安全性の分析



⑤時系列分析(成長性分析)

