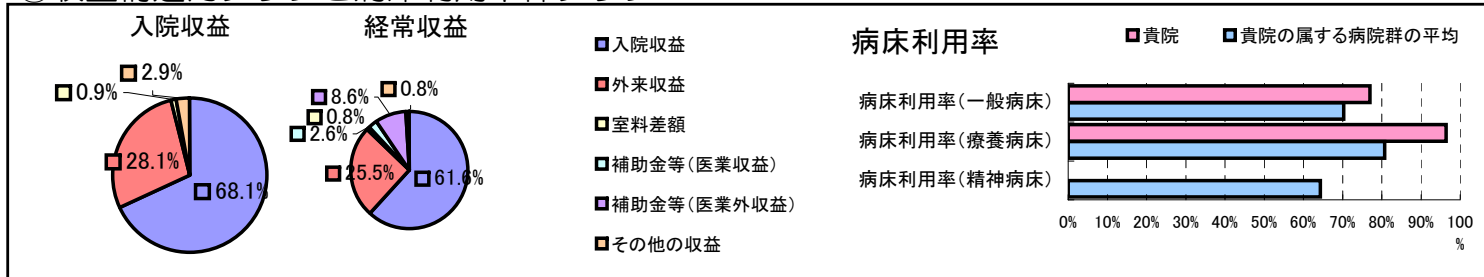


①病院環境データ

病院名	(宮城県南三陸町)公立志津川病院
病床数	【一般病床】76床【療養病床】50床【結核病床】0床【精神病床】0床【感染症病床】0床
患者数	【1日平均入院患者数】108人【1日平均外来患者数】207人【推計退院患者数】2,360人
医療従事者数	【医師数】7人【看護人員数】69人【医療技術員数】21人【事務職員数】7人
市区町村データ	【市区町村名】南三陸町
	【人口総数】18,645人【65歳以上人口】5,147人【高齢化率】27.6%
	【可住地当たり人口密度】505.1人/km ² 【可住地面積】36.9km ²
	【一般病院数】1施設【一般診療所数】7施設【医師数】16人

⑥収益構造円グラフと病床利用率棒グラフ



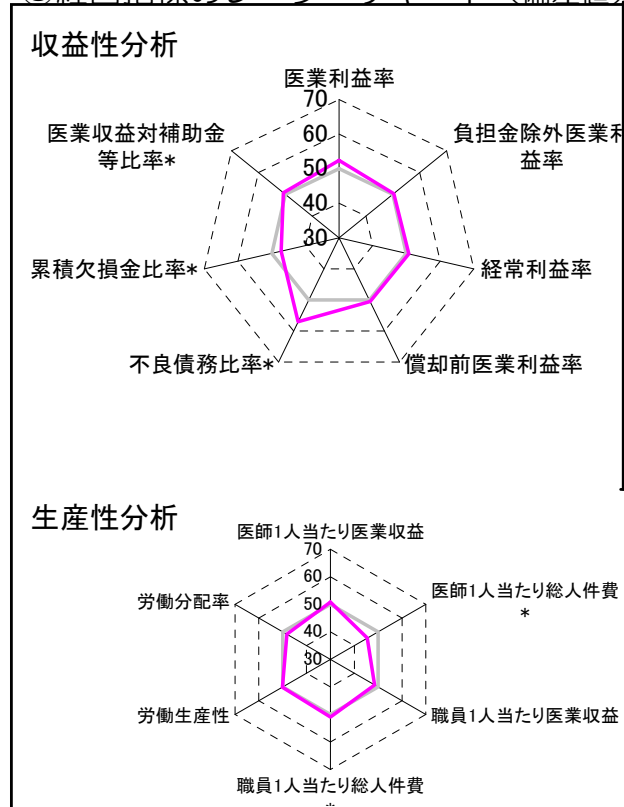
②病院群類型と経営指標ハイライト

【貴院の属する病院類型】地方中規模病院グループ(可住地当たり人口密度187.2~2,145.9人/km²かつ、一般病床50床以上350床未満)
 【高い偏差値を示す指標】医師1人当たり入院患者数、病床利用率(療養病床)、看護人員/医師人数比
 【低い偏差値を示す指標】入院患者1人1日当たり診療収入、外来/入院比、流動比率

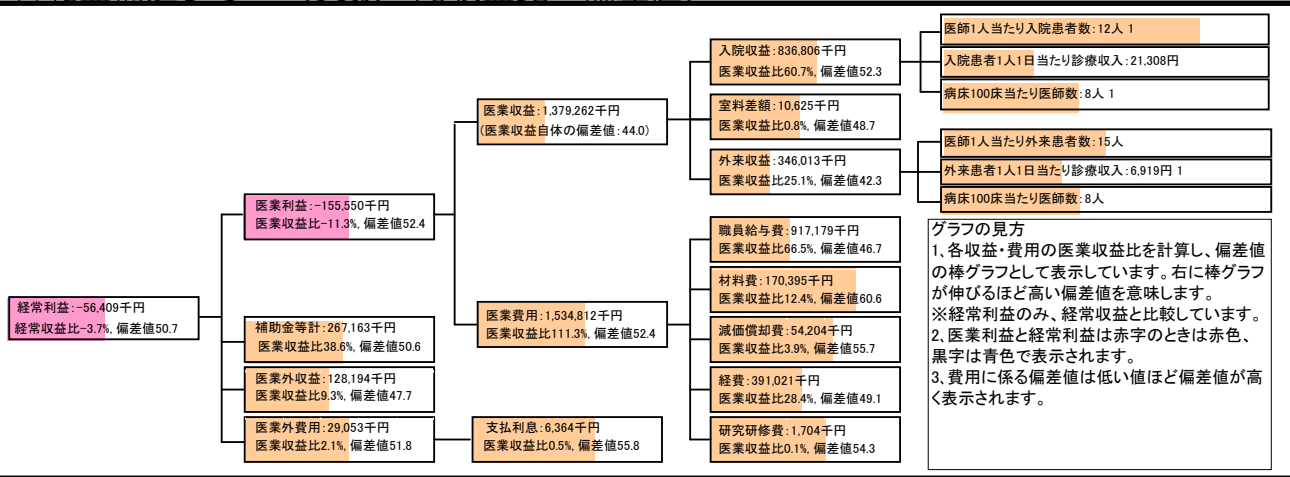
⑦経営指標分析(平均値・参照値・偏差値)

収益性分析	貴院	貴院の属する病院群の平均	偏差値
医業利益率	-11.3%	-16.1%	52.4
負担金除外医業利益率	-24.9%	-30.1%	50.4
経常利益率	-3.7%	-4.3%	50.7
償却前医業利益率	-7.3%	-8.2%	50.5
不良債務比率*	0.0%	15.8%	57.1
累積欠損金比率*	129.4%	93.0%	47.2
医業収益対補助金等比率*	19.4%	23.0%	50.7
経常収支比率	96.4%	96.4%	50.0
生産性分析			
医師1人当たり医業収益	197,037千円	186,686千円	50.9
医師1人当たり総人件費*	131,026千円	111,055千円	45.4
職員1人当たり医業収益	16,038千円	21,944千円	48.5
職員1人当たり総人件費*	10,665千円	11,584千円	50.9
労働生産性	8,876千円	8,639千円	50.2
労働分配率	120.2%	136.5%	48.3
機能性分析			
入院患者1人1日当たり診療収入	21,308円	30,290円	41.2
外来患者1人1日当たり診療収入	6,919円	9,361円	44.9
医師1人当たり入院患者数	11.8人	8.0人	62.1
医師1人当たり外来患者数	15.1人	14.9人	50.3
推計退院患者数	2,360.5人	2,557.6人	48.9
平均在院日数*	16.7日	20.8日	54.5
病床100床当たり全職員	100.6人	105.2人	48.6
病床100床当たり医師数	8.3人	9.5人	46.9
病床100床当たり看護人員数	67.5人	65.3人	51.3
看護人員/医師人数比	9.9人	7.3人	59.5
外来/入院比	1.3人	2.0人	41.2
病床利用率(一般病床)	77.0%	70.3%	54.1
病床利用率(療養病床)	96.4%	80.7%	60.7
病床利用率(精神病床)	0.0%	64.3%	N/A
安全性の分析			
1床当たり総資産額	9,947千円	146,117千円	46.6
1床当たり剰余金・欠損金額	-27,887千円	-20,387千円	47.3
1床当たり償却資産額(取得価額)	32,942千円	353,959千円	46.5
1床当たり償却資産額(帳簿価額)	16,471千円	176,979千円	46.5
流動比率	111.6%	503.7%	43.0
流動資産回転率	3.9回	3.8回	50.2
医業収益対総資本	0.9倍	13.3倍	47.0

③経営指標のレーダーチャート(偏差値)



④利益構造ツリー(実数・対収益比・偏差値)



⑤時系列分析(成長性分析)

