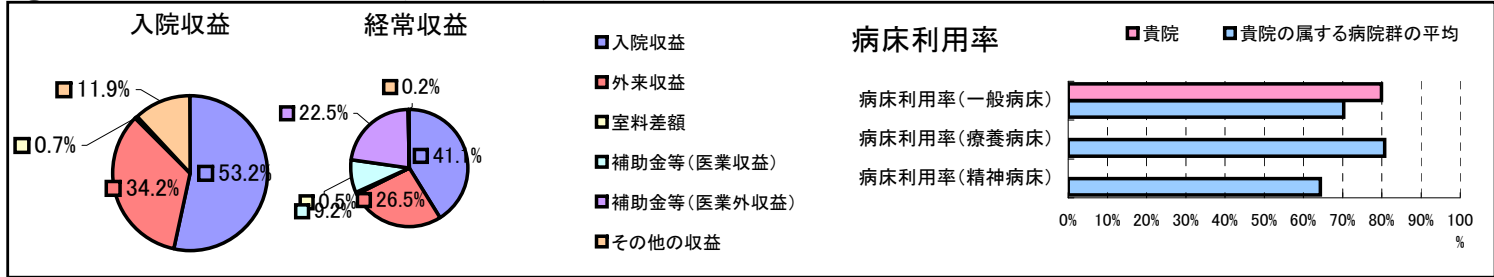


①病院環境データ

病院名 (宮城県美里町)美里町立南郷病院
 病床数 【一般病床】50床【療養病床】0床【結核病床】0床【精神病床】0床【感染症病床】0床
 患者数 【1日平均入院患者数】40人【1日平均外来患者数】127人【推計退院患者数】584人
 医療従事者数 【医師数】3人【看護人員数】23人【医療技術員数】6人【事務職員数】3人
 市区町村データ【市区町村名】美里町
 【人口総数】26,329人【65歳以上人口】6,881人【高齢化率】26.1%
 【可住地当たり人口密度】351.4人/km²【可住地面積】74.9km²
 【一般病院数】3施設【一般診療所数】13施設【医師数】19人

⑥収益構造円グラフと病床利用率棒グラフ



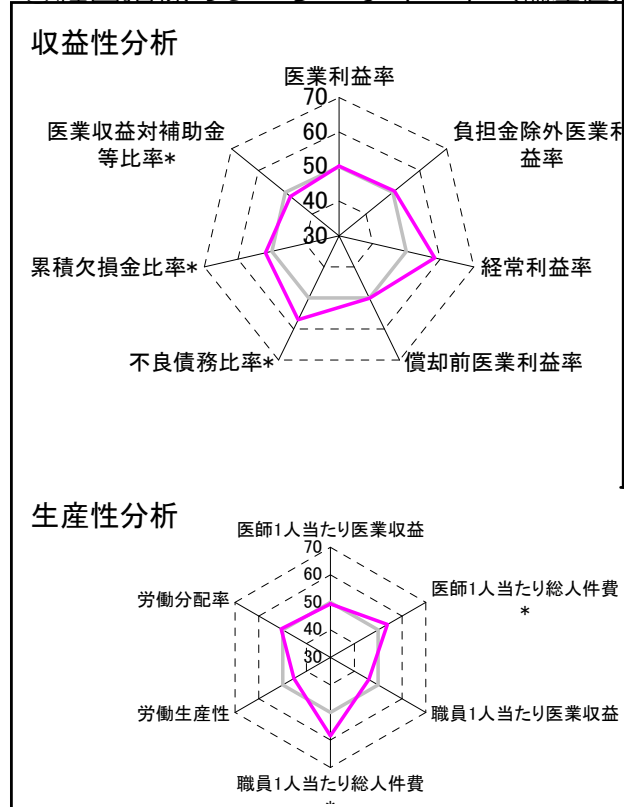
②病院群類型と経営指標ハイライト

【貴院の属する病院類型】地方中規模病院グループ(可住地当たり人口密度187.2~2,145.9人/km²かつ、一般病床50床以上350床未満)
 【高い偏差値を示す指標】経常収支比率、職員1人当たり総人件費*、経常利益率
 【低い偏差値を示す指標】入院患者1人1日当たり診療収入、推計退院患者数、外来患者1人1日当たり診療収入

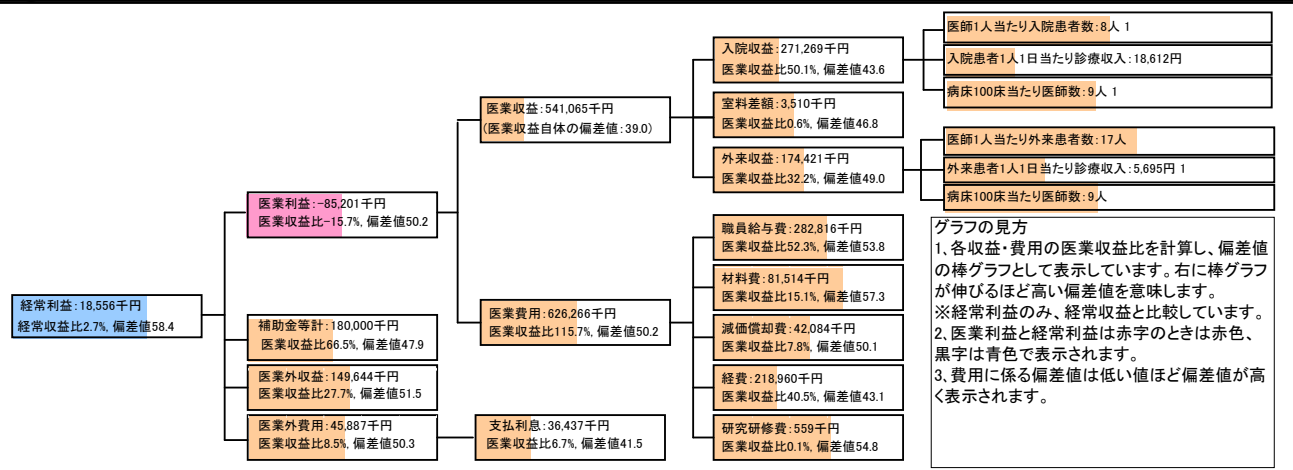
⑦経営指標分析(平均値・参照値・偏差値)

収益性分析	貴院	貴院の属する病院群の平均	偏差値
医業利益率	-15.7%	-16.1%	50.2
負担金除外医業利益率	-22.9%	-30.1%	50.5
経常利益率	2.7%	-4.3%	58.4
償却前医業利益率	-8.0%	-8.2%	50.1
不良債務比率*	0.0%	15.8%	57.1
累積欠損金比率*	68.7%	93.0%	51.9
医業収益対補助金等比率*	33.3%	23.0%	48.1
経常収支比率	102.8%	96.4%	59.3
生産性分析			
医師1人当たり医業収益	180,355千円	186,686千円	49.5
医師1人当たり総人件費*	94,272千円	111,055千円	53.9
職員1人当たり医業収益	6,291千円	21,944千円	46.0
職員1人当たり総人件費*	3,289千円	11,584千円	58.5
労働生産性	2,304千円	8,639千円	45.4
労働分配率	142.7%	136.5%	50.6
機能性分析			
入院患者1人1日当たり診療収入	18,612円	30,290円	38.5
外来患者1人1日当たり診療収入	5,695円	9,361円	42.3
医師1人当たり入院患者数	8.1人	8.0人	50.4
医師1人当たり外来患者数	17.1人	14.9人	53.9
推計退院患者数	584.0人	2,557.6人	39.3
平均在院日数*	25.0日	20.8日	45.3
病床100床当たり全職員	99.0人	105.2人	48.1
病床100床当たり医師数	9.0人	9.5人	48.7
病床100床当たり看護人員数	68.0人	65.3人	51.6
看護人員/医師人数比	7.7人	7.3人	51.4
外来/入院比	2.1人	2.0人	51.3
病床利用率(一般病床)	79.9%	70.3%	55.9
病床利用率(療養病床)	0.0%	80.7%	N/A
病床利用率(精神病床)	0.0%	64.3%	N/A
安全性の分析			
1床当たり総資産額	25,486千円	146,117千円	47.0
1床当たり剰余金・欠損金額	-15,235千円	-20,387千円	51.9
1床当たり償却資産額(取得価額)	60,146千円	353,959千円	46.8
1床当たり償却資産額(帳簿価額)	30,073千円	176,979千円	46.8
流動比率	958.0%	503.7%	58.1
流動資産回転率	1.7回	3.8回	46.8
医業収益対総資本	2.4倍	13.3倍	47.4

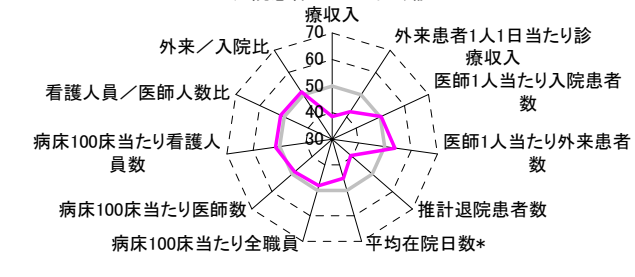
③経営指標のレーダーチャート(偏差値)



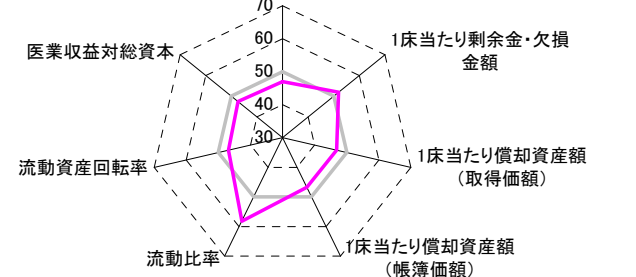
④利益構造ツリー(実数・対収益比・偏差値)



機能性分析



安全性の分析



⑤時系列分析(成長性分析)

