

①病院環境データ

病院名 (宮城県丸森町)丸森町国民健康保険丸森病院  
 病床数 【一般病床】55床【療養病床】35床【結核病床】0床【精神病床】0床【感染症病床】0床  
 患者数 【1日平均入院患者数】68人【1日平均外来患者数】192人【推計退院患者数】1,089人  
 医療従事者数 【医師数】6人【看護人員数】32人【医療技術員数】13人【事務職員数】7人  
 市区町村データ【市区町村名】丸森町  
 【人口総数】16,792人【65歳以上人口】5,353人【高齢化率】31.9%  
 【可住地当たり人口密度】206.5人/km<sup>2</sup>【可住地面積】81.3km<sup>2</sup>  
 【一般病院数】1施設【一般診療所数】9施設【医師数】10人

⑥収益構造円グラフと病床利用率棒グラフ



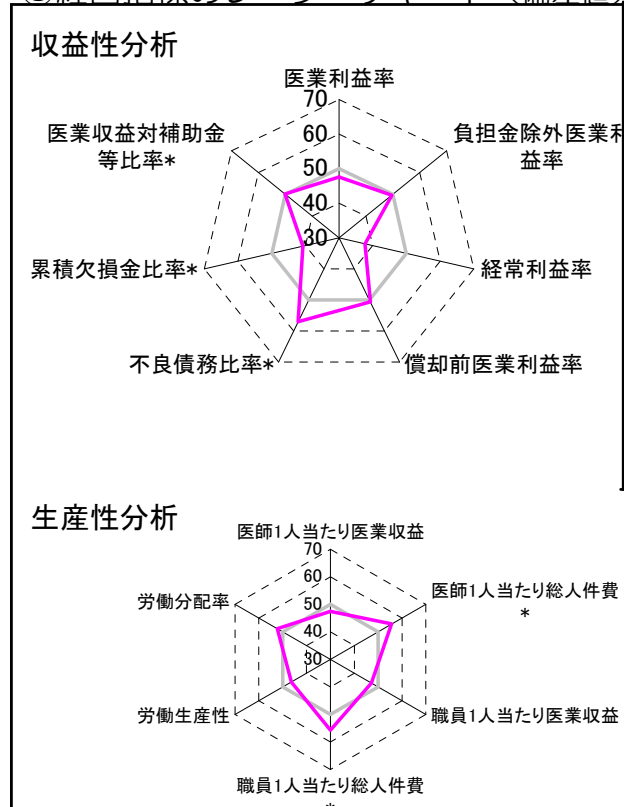
②病院群類型と経営指標ハイライト

【貴院の属する病院類型】地方中規模病院グループ(可住地当たり人口密度187.2~2,145.9人/km<sup>2</sup>かつ、一般病床50床以上350床未満)  
 【高い偏差値を示す指標】不良債務比率\*、職員1人当たり総人件費\*、医師1人当たり総人件費\*  
 【低い偏差値を示す指標】経常収支比率、病床100床当たり看護人員数、経常利益率

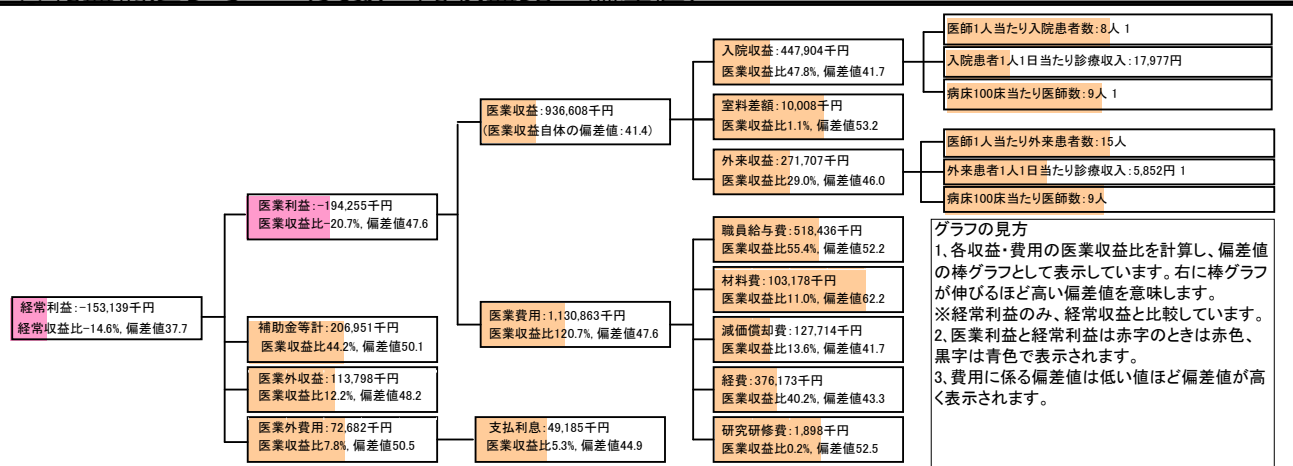
⑦経営指標分析(平均値・参照値・偏差値)

収益性分析	貴院	貴院の属する病院群の平均	偏差値
医業利益率	-20.7%	-16.1%	47.6
負担金除外医業利益率	-34.6%	-30.1%	49.7
経常利益率	-14.6%	-4.3%	37.7
償却前医業利益率	-7.1%	-8.2%	50.6
不良債務比率*	0.0%	15.8%	57.1
累積欠損金比率*	213.9%	93.0%	40.7
医業収益対補助金等比率*	22.1%	23.0%	50.2
経常収支比率	87.3%	96.4%	36.8
生産性分析			
医師1人当たり医業収益	156,101千円	186,686千円	47.4
医師1人当たり総人件費*	86,406千円	111,055千円	55.7
職員1人当たり医業収益	10,891千円	21,944千円	47.2
職員1人当たり総人件費*	6,028千円	11,584千円	55.7
労働生産性	3,792千円	8,639千円	46.5
労働分配率	159.0%	136.5%	52.3
機能性分析			
入院患者1人1日当たり診療収入	17,977円	30,290円	37.9
外来患者1人1日当たり診療収入	5,852円	9,361円	42.7
医師1人当たり入院患者数	8.1人	8.0人	50.4
医師1人当たり外来患者数	15.2人	14.9人	50.5
推計退院患者数	1,088.6人	2,557.6人	42.0
平均在院日数*	22.8日	20.8日	47.7
病床100床当たり全職員	79.3人	105.2人	42.2
病床100床当たり医師数	9.3人	9.5人	49.4
病床100床当たり看護人員数	43.3人	65.3人	37.0
看護人員/医師人数比	5.3人	7.3人	42.8
外来/入院比	1.9人	2.0人	48.4
病床利用率(一般病床)	77.8%	70.3%	54.6
病床利用率(療養病床)	72.7%	80.7%	44.5
病床利用率(精神病床)	0.0%	64.3%	N/A
安全性の分析			
1床当たり総資産額	23,044千円	146,117千円	46.9
1床当たり剰余金・欠損金額	-42,778千円	-20,387千円	41.9
1床当たり償却資産額(取得価額)	85,330千円	353,959千円	47.1
1床当たり償却資産額(帳簿価額)	42,665千円	176,979千円	47.1
流動比率	508.7%	503.7%	50.1
流動資産回転率	3.4回	3.8回	49.4
医業収益対総資本	2.2倍	13.3倍	47.3

③経営指標のレーダーチャート(偏差値)



④利益構造ツリー(実数・対収益比・偏差値)



⑤時系列分析(成長性分析)

