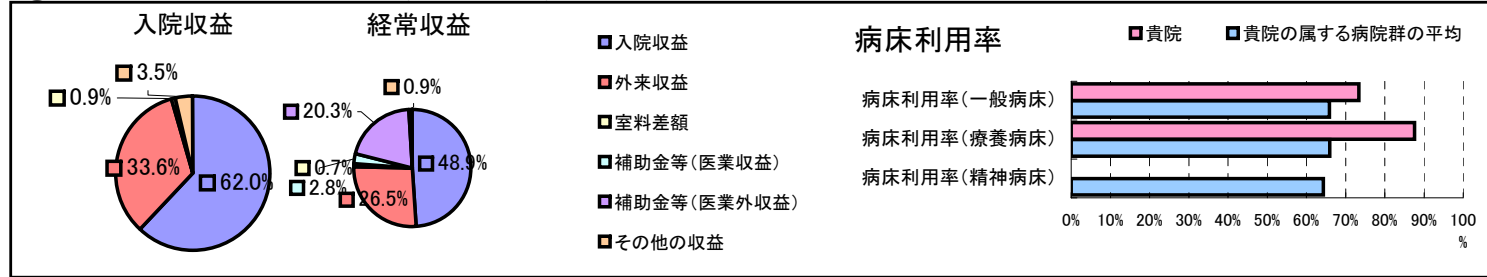


①病院環境データ

病院名 (宮城県川崎町)国民健康保険川崎病院  
 病床数 【一般病床】40床【療養病床】20床【結核病床】0床【精神病床】0床【感染症病床】0床  
 患者数 【1日平均入院患者数】47人【1日平均外来患者数】114人【推計退院患者数】762人  
 医療従事者数 【医師数】3人【看護人員数】25人【医療技術員数】8人【事務職員数】5人  
 市区町村データ【市区町村名】川崎町  
 【人口総数】10,583人【65歳以上人口】2,920人【高齢化率】27.6%  
 【可住地当たり人口密度】170.1人/km<sup>2</sup>【可住地面積】62.2km<sup>2</sup>  
 【一般病院数】2施設【一般診療所数】4施設【医師数】15人

⑥収益構造円グラフと病床利用率棒グラフ



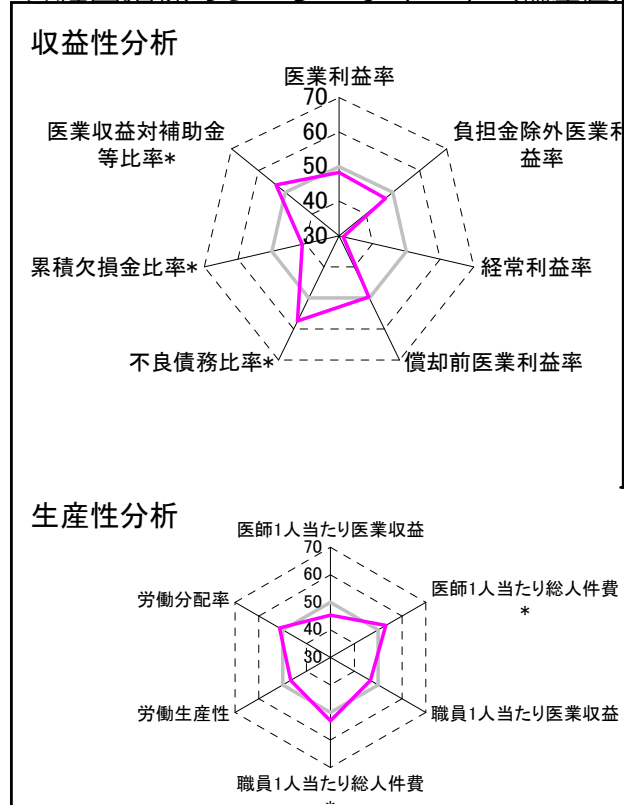
②病院群類型と経営指標ハイライト

【貴院の属する病院類型】へき地型病院グループ(可住地当たり人口密度187.2人/km<sup>2</sup>未満)  
 【高い偏差値を示す指標】病床100床当たり全職員、病床利用率(療養病床)、不良債務比率\*  
 【低い偏差値を示す指標】経常収支比率、経常利益率、流動資産回転率

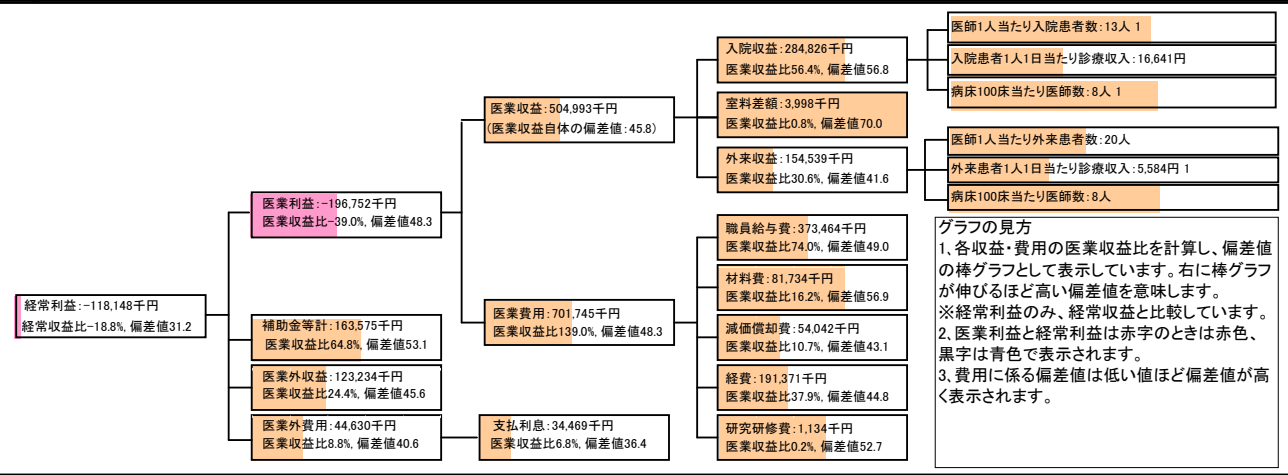
⑦経営指標分析(平均値・参照値・偏差値)

| 収益性分析            | 貴院        | 貴院の属する病院群の平均 | 偏差値  |
|------------------|-----------|--------------|------|
| 医業利益率            | -39.0%    | -34.7%       | 48.3 |
| 負担金除外医業利益率       | -52.7%    | -44.5%       | 47.2 |
| 経常利益率            | -18.8%    | -3.5%        | 31.2 |
| 償却前医業利益率         | -28.3%    | -27.3%       | 49.6 |
| 不良債務比率*          | 0.0%      | 26.0%        | 57.4 |
| 累積欠損金比率*         | 227.2%    | 104.7%       | 41.0 |
| 医業収益対補助金等比率*     | 32.4%     | 41.5%        | 53.4 |
| 経常収支比率           | 84.2%     | 97.2%        | 30.8 |
| 生産性分析            |           |              |      |
| 医師1人当たり医業収益      | 168,331千円 | 197,528千円    | 45.4 |
| 医師1人当たり総人件費*     | 124,488千円 | 141,519千円    | 53.2 |
| 職員1人当たり医業収益      | 5,872千円   | 9,803千円      | 46.8 |
| 職員1人当たり総人件費*     | 4,343千円   | 6,418千円      | 53.1 |
| 労働生産性            | 2,068千円   | 3,978千円      | 46.6 |
| 労働分配率            | 210.0%    | 191.5%       | 51.3 |
| 機能性分析            |           |              |      |
| 入院患者1人1日当たり診療収入  | 16,641円   | 20,717円      | 44.0 |
| 外来患者1人1日当たり診療収入  | 5,584円    | 7,955円       | 42.4 |
| 医師1人当たり入院患者数     | 12.5人     | 10.3人        | 55.1 |
| 医師1人当たり外来患者数     | 20.2人     | 22.4人        | 46.9 |
| 推計退院患者数          | 762.4人    | 1,091.4人     | 47.6 |
| 平均在院日数*          | 22.5日     | 25.5日        | 52.6 |
| 病床100床当たり全職員     | 120.8人    | 96.9人        | 59.5 |
| 病床100床当たり医師数     | 8.2人      | 6.6人         | 55.9 |
| 病床100床当たり看護人員数   | 60.0人     | 58.4人        | 51.2 |
| 看護人員/医師人数比       | 8.3人      | 8.6人         | 49.2 |
| 外来/入院比           | 1.6人      | 2.4人         | 42.1 |
| 病床利用率(一般病床)      | 73.4%     | 65.9%        | 53.9 |
| 病床利用率(療養病床)      | 87.6%     | 66.0%        | 59.4 |
| 病床利用率(精神病床)      | 0.0%      | 64.4%        | N/A  |
| 安全性の分析           |           |              |      |
| 1床当たり総資産額        | 21,078千円  | 92,210千円     | 48.4 |
| 1床当たり剰余金・欠損金額    | -36,277千円 | -16,653千円    | 42.3 |
| 1床当たり償却資産額(取得価額) | 60,684千円  | 230,420千円    | 48.3 |
| 1床当たり償却資産額(帳簿価額) | 30,342千円  | 115,210千円    | 48.3 |
| 流動比率             | 1052.4%   | 913.1%       | 51.3 |
| 流動資産回転率          | 1.3回      | 2.9回         | 40.4 |
| 医業収益対総資本         | 2.5倍      | 10.6倍        | 48.4 |

③経営指標のレーダーチャート(偏差値)



④利益構造ツリー(実数・対収益比・偏差値)



⑤時系列分析(成長性分析)

