

①病院環境データ

病院名 (宮城県蔵王町)蔵王町国民健康保険蔵王病院  
 病床数 【一般病床】10床【療養病床】28床【結核病床】0床【精神病床】0床【感染症病床】0床  
 患者数 【1日平均入院患者数】36人【1日平均外来患者数】68人【推計退院患者数】1,011人  
 医療従事者数 【医師数】2人【看護人員数】15人【医療技術員数】4人【事務職員数】3人  
 市区町村データ【市区町村名】蔵王町  
 【人口総数】13,318人【65歳以上人口】3,567人【高齢化率】26.8%  
 【可住地当たり人口密度】198.9人/km<sup>2</sup>【可住地面積】67.km<sup>2</sup>  
 【一般病院数】1施設【一般診療所数】6施設【医師数】8人

⑥収益構造円グラフと病床利用率棒グラフ



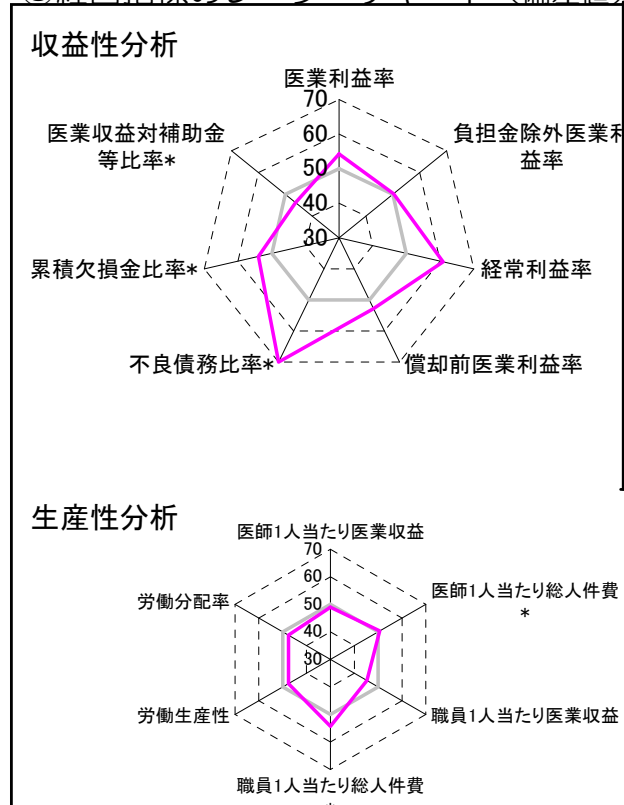
②病院群類型と経営指標ハイライト

【貴院の属する病院類型】地方小規模病院グループ(可住地当たり人口密度187.2~2,145.9人/km<sup>2</sup>かつ、一般病床50床未満)  
 【高い偏差値を示す指標】不良債務比率\*, 経常収支比率, 経常利益率  
 #N/A

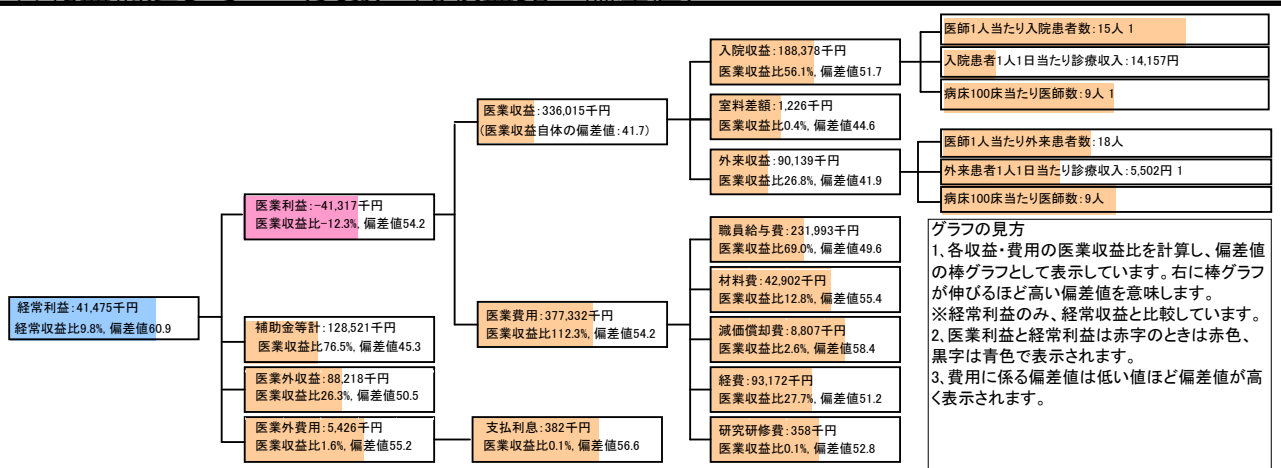
⑦経営指標分析(平均値・参照値・偏差値)

収益性分析	貴院	貴院の属する病院群の平均	偏差値
医業利益率	-12.3%	-22.9%	54.2
負担金除外医業利益率	-28.3%	-29.0%	50.3
経常利益率	9.8%	-2.0%	60.9
償却前医業利益率	-9.7%	-16.1%	52.8
不良債務比率*	0.0%	9.2%	71.8
累積欠損金比率*	51.4%	92.6%	54.0
医業収益対補助金等比率*	38.2%	29.3%	46.2
経常収支比率	110.8%	98.9%	63.4
生産性分析			
医師1人当たり医業収益	168,008千円	179,162千円	48.9
医師1人当たり総人件費*	115,997千円	119,835千円	50.6
職員1人当たり医業収益	3,907千円	6,441千円	45.3
職員1人当たり総人件費*	2,698千円	4,272千円	54.3
労働生産性	2,221千円	3,072千円	47.6
労働分配率	121.4%	171.5%	47.5
機能性分析			
入院患者1人1日当たり診療収入	14,157円	20,103円	36.5
外来患者1人1日当たり診療収入	5,502円	6,939円	44.6
医師1人当たり入院患者数	14.8人	10.0人	60.3
医師1人当たり外来患者数	18.2人	19.3人	48.5
推計退院患者数	1,010.8人	947.5人	50.4
平均在院日数*	13.0日	22.7日	58.2
病床100床当たり全職員	86.8人	100.5人	46.1
病床100床当たり医師数	9.2人	8.7人	51.3
病床100床当たり看護人員数	50.8人	60.9人	44.4
看護人員/医師人数比	7.5人	7.4人	50.2
外来/入院比	1.2人	2.3人	41.0
病床利用率(一般病床)	93.4%	75.5%	59.5
病床利用率(療養病床)	96.8%	83.7%	60.6
病床利用率(精神病床)	0.0%	90.4%	N/A
安全性の分析			
1床当たり総資産額	8,245千円	95,289千円	44.2
1床当たり剰余金・欠損金額	-10,185千円	-10,982千円	50.4
1床当たり償却資産額(取得価額)	22,434千円	237,410千円	44.2
1床当たり償却資産額(帳簿価額)	11,217千円	118,705千円	44.2
流動比率	956.1%	2356.4%	48.2
流動資産回転率	3.1回	2.7回	52.6
医業収益対総資本	0.9倍	9.9倍	44.6

③経営指標のレーダーチャート(偏差値)



④利益構造ツリー(実数・対収益比・偏差値)



⑤時系列分析(成長性分析)

