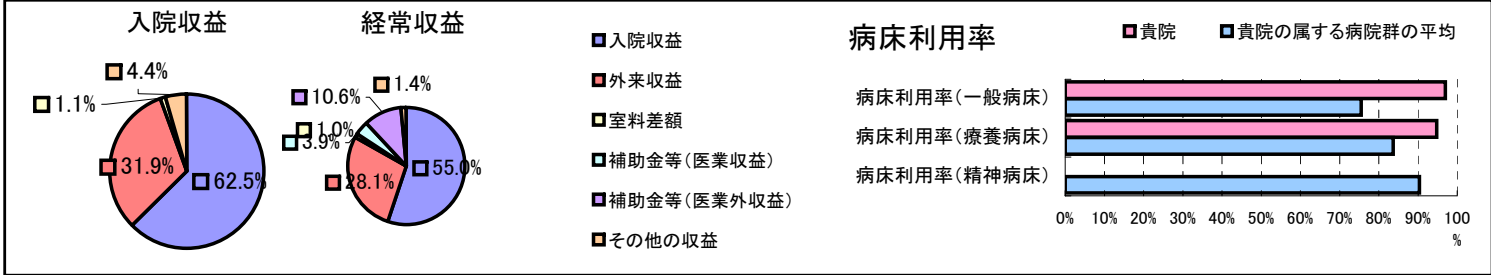


①病院環境データ

病院名 (宮城県大崎市)大崎市民病院鹿島台分院
 病床数 【一般病床】40床【療養病床】30床【結核病床】0床【精神病床】0床【感染症病床】0床
 患者数 【1日平均入院患者数】67人【1日平均外来患者数】183人【推計退院患者数】1,211人
 医療従事者数 【医師数】5人【看護人員数】40人【医療技術員数】9人【事務職員数】5人
 市区町村データ【市区町村名】大崎市
 【人口総数】138,491人【65歳以上人口】31,793人【高齢化率】23.0%
 【可住地当たり人口密度】370.7人/km²【可住地面積】373.6km²
 【一般病院数】12施設【一般診療所数】84施設【医師数】254人

⑥収益構造円グラフと病床利用率棒グラフ



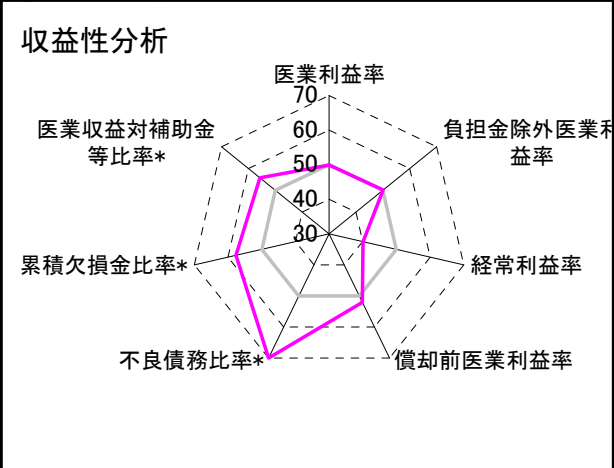
②病院群類型と経営指標ハイライト

【貴院の属する病院類型】地方小規模病院グループ(可住地当たり人口密度187.2~2,145.9人/km²かつ、一般病床50床未満)
 【高い偏差値を示す指標】不良債務比率*, 流動資産回転率, 病床利用率(一般病床)
 【低い偏差値を示す指標】経常収支比率, 経常利益率, 外来患者1人1日当たり診療収入

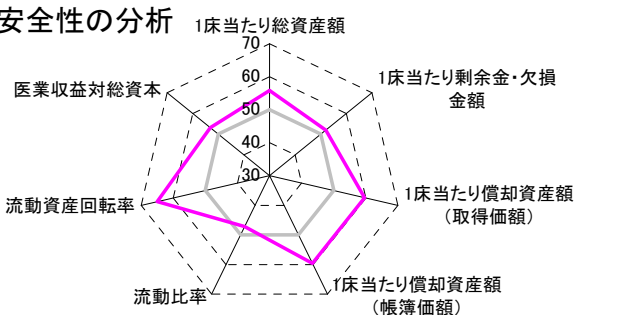
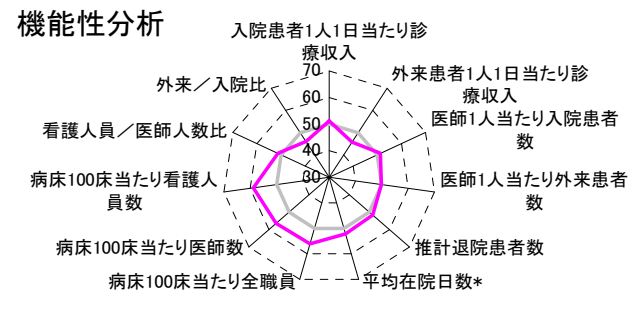
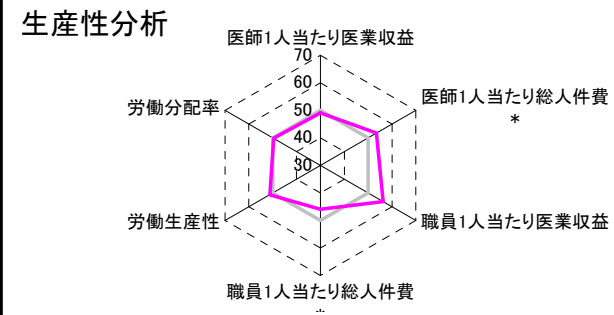
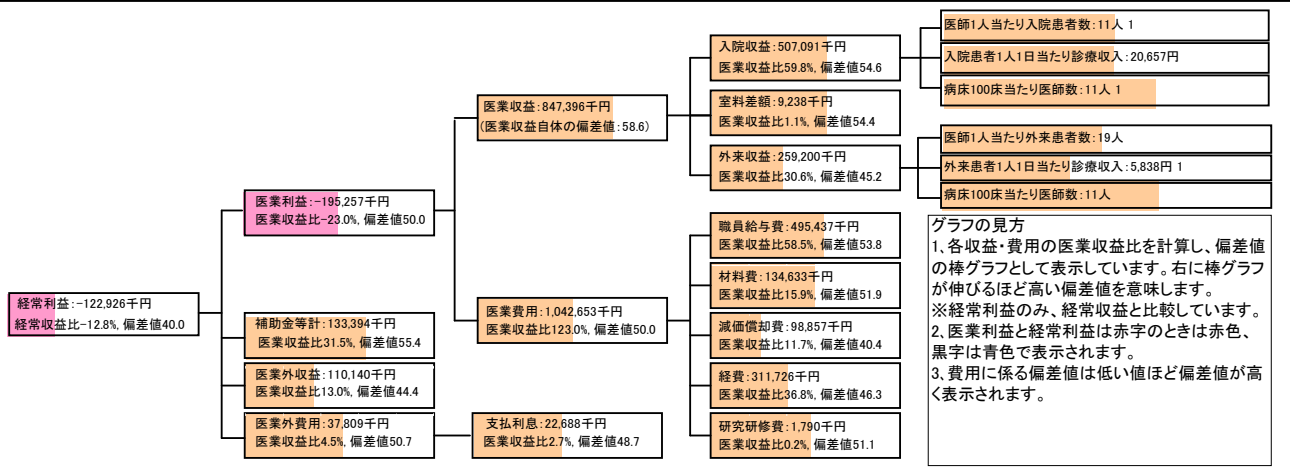
⑦経営指標分析(平均値・参照値・偏差値)

収益性分析	貴院	貴院の属する病院群の平均	偏差値
医業利益率	-23.0%	-22.9%	50.0
負担金除外医業利益率	-28.5%	-29.0%	50.2
経常利益率	-12.8%	-2.0%	40.0
償却前医業利益率	-11.4%	-16.1%	52.0
不良債務比率*	0.0%	9.2%	71.8
累積欠損金比率*	13.6%	92.6%	57.7
医業収益対補助金等比率*	15.7%	29.3%	55.8
経常収支比率	88.6%	98.9%	38.4
生産性分析			
医師1人当たり医業収益	169,479千円	179,162千円	49.1
医師1人当たり総人件費*	99,087千円	119,835千円	53.5
職員1人当たり医業収益	9,853千円	6,441千円	56.3
職員1人当たり総人件費*	5,761千円	4,272千円	45.9
労働生産性	3,511千円	3,072千円	51.2
労働分配率	164.1%	171.5%	49.6
機能性分析			
入院患者1人1日当たり診療収入	20,657円	20,103円	51.3
外来患者1人1日当たり診療収入	5,838円	6,939円	45.8
医師1人当たり入院患者数	10.6人	10.0人	51.4
医師1人当たり外来患者数	19.2人	19.3人	49.8
推計退院患者数	1,210.6人	947.5人	51.7
平均在院日数*	20.2日	22.7日	52.1
病床100床当たり全職員	121.6人	100.5人	56.0
病床100床当たり医師数	11.3人	8.7人	56.5
病床100床当たり看護人員数	76.9人	60.9人	58.7
看護人員/医師人数比	8.0人	7.4人	51.4
外来/入院比	1.8人	2.3人	46.0
病床利用率(一般病床)	97.0%	75.5%	61.4
病床利用率(療養病床)	94.8%	83.7%	59.0
病床利用率(精神病床)	0.0%	90.4%	N/A
安全性の分析			
1床当たり総資産額	183,314千円	95,289千円	55.9
1床当たり剰余金・欠損金額	-7,176千円	-10,982千円	52.0
1床当たり償却資産額(取得価額)	592,755千円	237,410千円	59.6
1床当たり償却資産額(帳簿価額)	296,377千円	118,705千円	59.6
流動比率	210.1%	2356.4%	47.2
流動資産回転率	4.9回	2.7回	64.9
医業収益対総資本	15.1倍	9.9倍	53.2

③経営指標のレーダーチャート(偏差値)



④利益構造ツリー(実数・対収益比・偏差値)



⑤時系列分析(成長性分析)

