

①病院環境データ

病院名 (宮城県大崎市)大崎市民病院岩出山分院
 病床数 【一般病床】65床【療養病床】30床【結核病床】0床【精神病床】0床【感染症病床】0床
 患者数 【1日平均入院患者数】33人【1日平均外来患者数】147人【推計退院患者数】371人
 医療従事者数 【医師数】2人【看護人員数】23人【医療技術員数】8人【事務職員数】6人
 市区町村データ【市区町村名】大崎市
 【人口総数】138,491人【65歳以上人口】31,793人【高齢化率】23.0%
 【可住地当たり人口密度】370.7人/km²【可住地面積】373.6km²
 【一般病院数】12施設【一般診療所数】84施設【医師数】254人

⑥収益構造円グラフと病床利用率棒グラフ



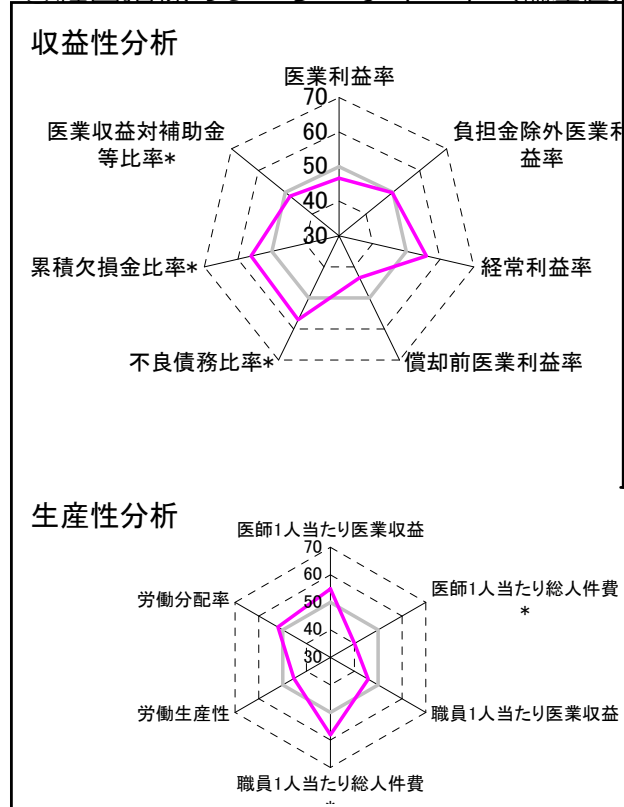
②病院群類型と経営指標ハイライト

【貴院の属する病院類型】地方中規模病院グループ(可住地当たり人口密度187.2~2,145.9人/km²かつ、一般病床50床以上350床未満)
 【高い偏差値を示す指標】看護人員/医師人数比、医師1人当たり外来患者数、外来/入院比
 【低い偏差値を示す指標】病床100床当たり看護人員数、病床100床当たり全職員、平均在院日数*

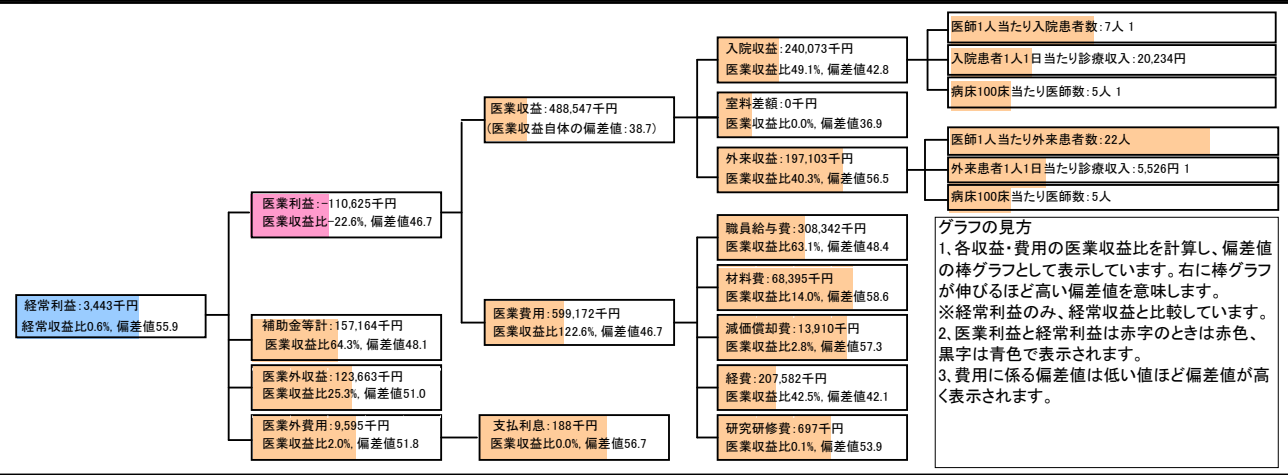
⑦経営指標分析(平均値・参照値・偏差値)

収益性分析	貴院	貴院の属する病院群の平均	偏差値
医業利益率	-22.6%	-16.1%	46.7
負担金除外医業利益率	-32.5%	-30.1%	49.8
経常利益率	0.6%	-4.3%	55.9
償却前医業利益率	-19.8%	-8.2%	43.5
不良債務比率*	0.0%	15.8%	57.1
累積欠損金比率*	13.6%	93.0%	56.1
医業収益対補助金等比率*	32.2%	23.0%	48.3
経常収支比率	100.6%	96.4%	56.1
生産性分析			
医師1人当たり医業収益	244,274千円	186,686千円	54.8
医師1人当たり総人件費*	154,171千円	111,055千円	40.1
職員1人当たり医業収益	5,681千円	21,944千円	45.8
職員1人当たり総人件費*	3,585千円	11,584千円	58.2
労働生産性	2,307千円	8,639千円	45.4
労働分配率	155.4%	136.5%	52.0
機能性分析			
入院患者1人1日当たり診療収入	20,234円	30,290円	40.1
外来患者1人1日当たり診療収入	5,526円	9,361円	42.0
医師1人当たり入院患者数	7.3人	8.0人	47.9
医師1人当たり外来患者数	21.9人	14.9人	62.6
推計退院患者数	370.6人	2,557.6人	38.1
平均在院日数*	32.5日	20.8日	37.0
病床100床当たり全職員	53.9人	105.2人	34.5
病床100床当たり医師数	4.5人	9.5人	37.5
病床100床当たり看護人員数	33.7人	65.3人	31.3
看護人員/医師人数比	11.5人	7.3人	65.5
外来/入院比	3.0人	2.0人	62.4
病床利用率(一般病床)	50.0%	70.3%	37.5
病床利用率(療養病床)	0.0%	80.7%	N/A
病床利用率(精神病床)	0.0%	64.3%	N/A
安全性の分析			
1床当たり総資産額	135,074千円	146,117千円	49.7
1床当たり剰余金・欠損金額	-2,448千円	-20,387千円	56.5
1床当たり償却資産額(取得価額)	436,767千円	353,959千円	50.9
1床当たり償却資産額(帳簿価額)	218,383千円	176,979千円	50.9
流動比率	210.1%	503.7%	44.7
流動資産回転率	4.9回	3.8回	51.8
医業収益対総資本	26.3倍	13.3倍	53.1

③経営指標のレーダーチャート(偏差値)



④利益構造ツリー(実数・対収益比・偏差値)



⑤時系列分析(成長性分析)

