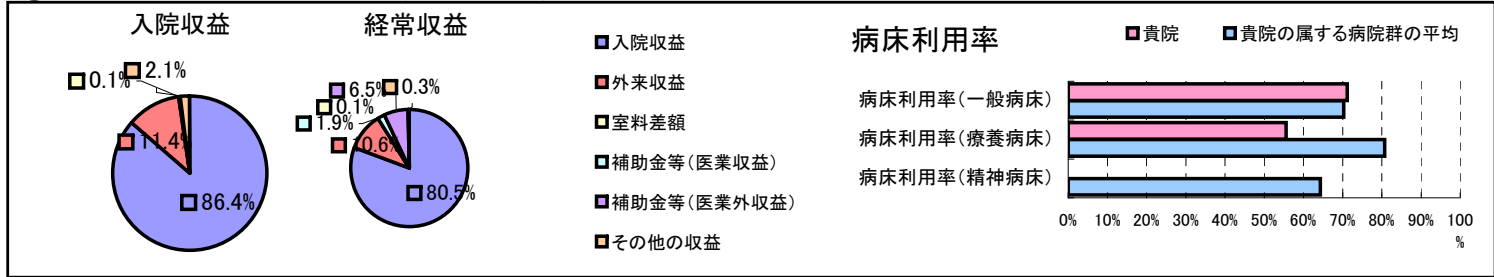


①病院環境データ

病院名 (宮城県大崎市)大崎市民病院鳴子温泉分院
 病床数 【一般病床】50床【療養病床】120床【結核病床】0床【精神病床】0床【感染症病床】0床
 患者数 【1日平均入院患者数】102人【1日平均外来患者数】73人【推計退院患者数】1,773人
 医療従事者数 【医師数】3人【看護人員数】49人【医療技術員数】19人【事務職員数】7人
 市区町村データ【市区町村名】大崎市
 【人口総数】138,491人【65歳以上人口】31,793人【高齢化率】23.0%
 【可住地当たり人口密度】370.7人/km²【可住地面積】373.6km²
 【一般病院数】12施設【一般診療所数】84施設【医師数】254人

⑥収益構造円グラフと病床利用率棒グラフ



②病院群類型と経営指標ハイライト

【貴院の属する病院類型】地方中規模病院グループ(可住地当たり人口密度187.2~2,145.9人/km²かつ、一般病床50床以上350床未満)
 【高い偏差値を示す指標】医師1人当たり入院患者数、看護人員/医師人数比、医師1人当たり医業収益
 【低い偏差値を示す指標】経常利益率、経常収支比率、医師1人当たり総人件費*

⑦経営指標分析(平均値・参照値・偏差値)

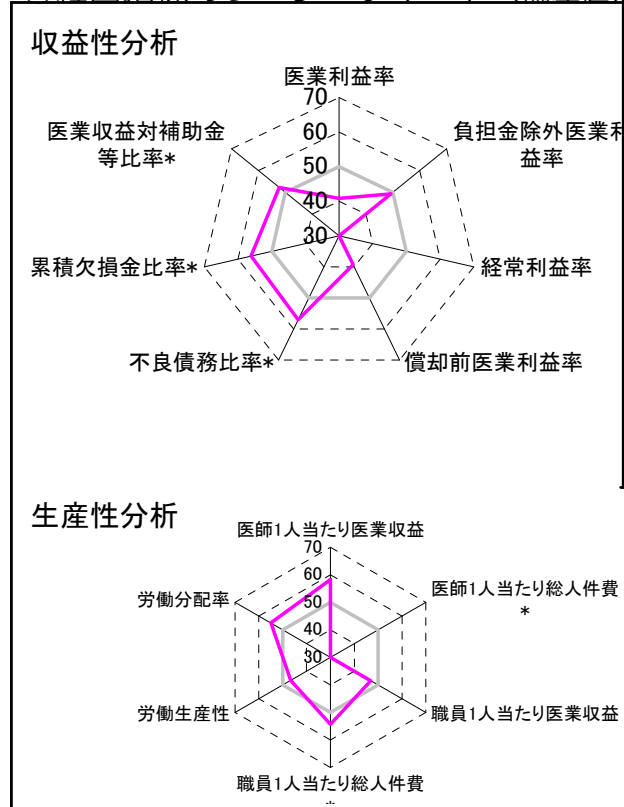
収益性分析	貴院	貴院の属する病院群の平均	偏差値
医業利益率	-34.1%	-16.1%	40.9
負担金除外医業利益率	-40.5%	-30.1%	49.2
経常利益率	-28.0%	-4.3%	21.5
償却前医業利益率	-27.4%	-8.2%	39.3
不良債務比率*	0.0%	15.8%	57.1
累積欠損金比率*	13.6%	93.0%	56.1
医業収益対補助金等比率*	11.3%	23.0%	52.2
経常収支比率	78.1%	96.4%	23.5

生産性分析	貴院	貴院の属する病院群の平均	偏差値
医師1人当たり医業収益	285,044千円	186,686千円	58.3
医師1人当たり総人件費*	210,580千円	111,055千円	27.1
職員1人当たり医業収益	9,943千円	21,944千円	46.9
職員1人当たり総人件費*	7,346千円	11,584千円	54.3
労働生産性	3,976千円	8,639千円	46.6
労働分配率	184.7%	136.5%	55.0

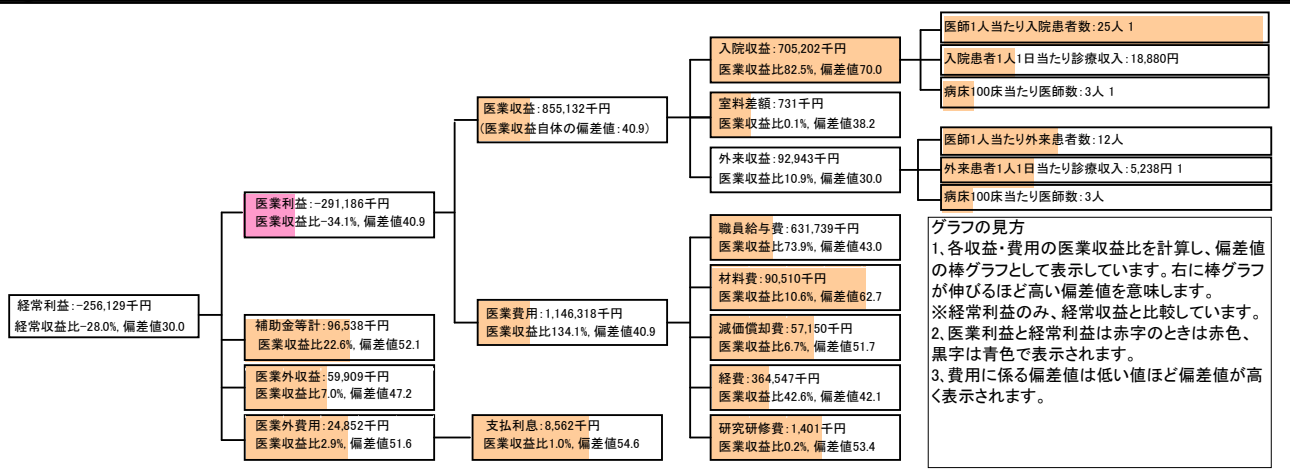
機能性分析	貴院	貴院の属する病院群の平均	偏差値
入院患者1人1日当たり診療収入	18,880円	30,290円	38.8
外来患者1人1日当たり診療収入	5,238円	9,361円	41.4
医師1人当たり入院患者数	24.9人	8.0人	103.2
医師1人当たり外来患者数	11.8人	14.9人	44.3
推計退院患者数	1,772.9人	2,557.6人	45.7
平均在院日数*	21.0日	20.8日	49.7
病床100床当たり全職員	63.8人	105.2人	37.5
病床100床当たり医師数	3.0人	9.5人	33.7
病床100床当たり看護人員数	41.2人	65.3人	35.7
看護人員/医師人数比	16.3人	7.3人	83.3
外来/入院比	0.5人	2.0人	31.5
病床利用率(一般病床)	71.2%	70.3%	50.6
病床利用率(療養病床)	55.6%	80.7%	32.9
病床利用率(精神病床)	0.0%	64.3%	N/A

安全性の分析	貴院	貴院の属する病院群の平均	偏差値
1床当たり総資産額	75,482千円	146,117千円	48.2
1床当たり剰余金・欠損金額	-7,384千円	-20,387千円	54.7
1床当たり償却資産額(取得価額)	244,076千円	353,959千円	48.8
1床当たり償却資産額(帳簿価額)	122,038千円	176,979千円	48.8
流動比率	210.1%	503.7%	44.7
流動資産回転率	4.9回	3.8回	51.8
医業収益対総資本	15.0倍	13.3倍	50.4

③経営指標のレーダーチャート(偏差値)



④利益構造ツリー(実数・対収益比・偏差値)



⑤時系列分析(成長性分析)

