

①病院環境データ

病院名	(宮城県大崎市)大崎市民病院
病床数	【一般病床】452床【療養病床】0床【結核病床】8床【精神病床】0床【感染症病床】6床
患者数	【1日平均入院患者数】374人【1日平均外来患者数】1,111人【推計退院患者数】12,878人
医療従事者数	【医師数】72人【看護人員数】372人【医療技術員数】110人【事務職員数】74人
市区町村データ	【市区町村名】大崎市
	【人口総数】138,491人【65歳以上人口】31,793人【高齢化率】23.0%
	【可住地当たり人口密度】370.7人/km <sup>2</sup> 【可住地面積】373.6km <sup>2</sup>
	【一般病院数】12施設【一般診療所数】84施設【医師数】254人

⑥収益構造円グラフと病床利用率棒グラフ



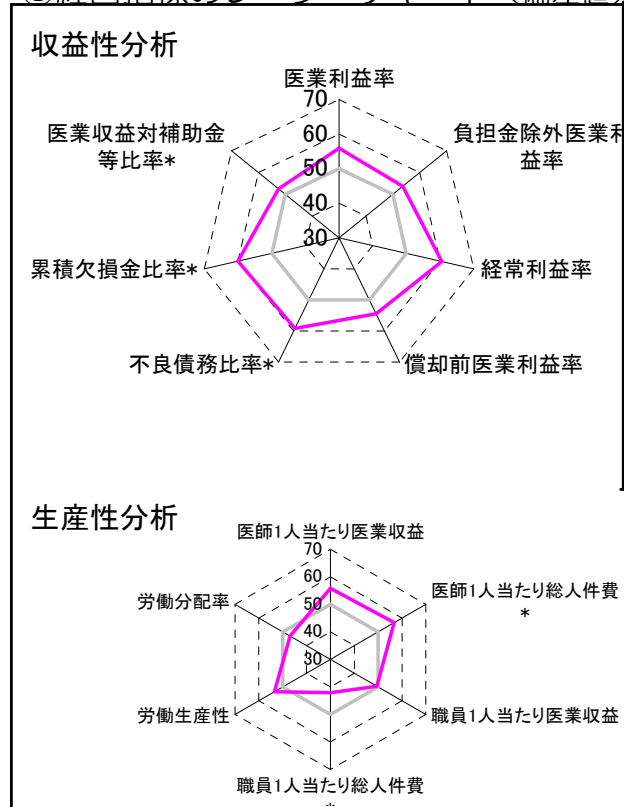
②病院群類型と経営指標ハイライト

【貴院の属する病院類型】地方大規模病院グループ(可住地当たり人口密度187.2~2,145.9人/km<sup>2</sup>かつ、一般病床350床以上)  
 【高い偏差値を示す指標】病床100床当たり医師数、平均在院日数\*、病床100床当たり全職員  
 【低い偏差値を示す指標】医師1人当たり入院患者数、職員1人当たり総人件費\*、流動比率

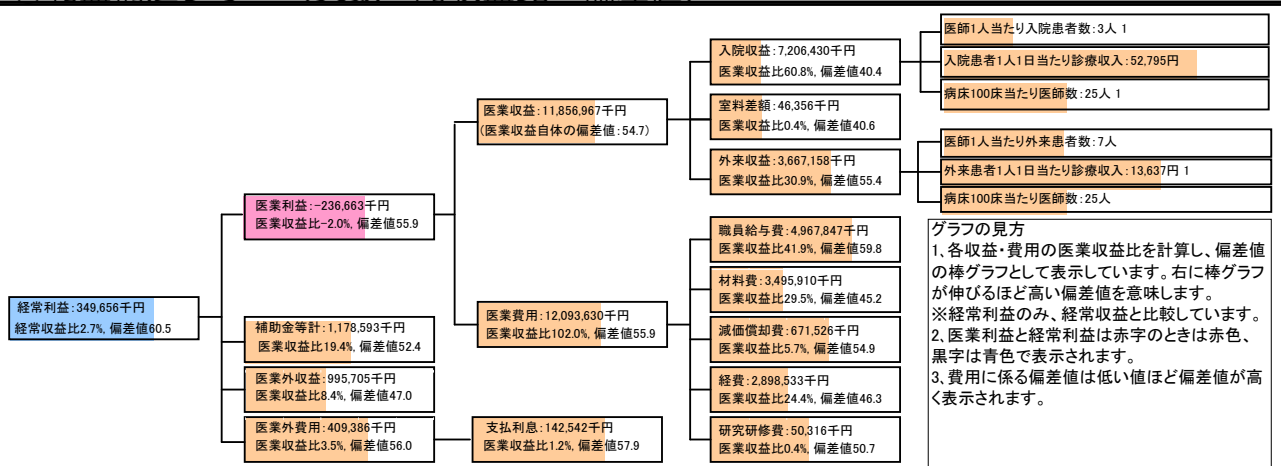
⑦経営指標分析(平均値・参照値・偏差値)

収益性分析	貴院	貴院の属する病院群の平均	偏差値
医業利益率	-2.0%	-7.6%	55.9
負担金除外医業利益率	-6.6%	-10.4%	53.7
経常利益率	2.7%	-2.5%	60.5
償却前医業利益率	3.7%	0.0%	54.5
不良債務比率*	0.0%	13.6%	59.2
累積欠損金比率*	13.6%	63.4%	60.0
医業収益対補助金等比率*	9.9%	12.3%	52.5
経常収支比率	102.8%	97.8%	60.8
生産性分析			
医師1人当たり医業収益	164,680千円	148,393千円	55.8
医師1人当たり総人件費*	68,998千円	79,244千円	56.7
職員1人当たり医業収益	137,872千円	212,725千円	49.5
職員1人当たり総人件費*	57,766千円	35,642千円	42.1
労働生産性	55,599千円	23,695千円	53.5
労働分配率	103.9%	114.9%	46.8
機能性分析			
入院患者1人1日当たり診療収入	52,795円	44,715円	61.7
外来患者1人1日当たり診療収入	13,637円	11,723円	57.2
医師1人当たり入院患者数	3.4人	5.0人	38.6
医師1人当たり外来患者数	6.7人	8.0人	45.0
推計退院患者数	12,878.3人	9,885.4人	57.8
平均在院日数*	10.6日	15.2日	67.2
病床100床当たり全職員	169.3人	127.3人	64.2
病床100床当たり医師数	25.4人	16.5人	68.9
病床100床当たり看護人員数	88.1人	79.9人	55.9
看護人員/医師人数比	5.2人	5.4人	47.8
外来/入院比	2.0人	1.6人	58.9
病床利用率(一般病床)	82.7%	80.1%	52.2
病床利用率(療養病床)	0.0%	62.7%	N/A
病床利用率(精神病床)	0.0%	71.9%	N/A
安全性の分析			
1床当たり総資産額	27,536千円	61,187千円	46.1
1床当たり剰余金・欠損金額	-3,835千円	-16,708千円	57.8
1床当たり償却資産額(取得価額)	89,040千円	149,392千円	46.9
1床当たり償却資産額(帳簿価額)	44,520千円	74,696千円	46.9
流動比率	210.1%	329.3%	44.8
流動資産回転率	4.9回	3.6回	58.0
医業収益対総資本	1.1倍	3.4倍	46.1

③経営指標のレーダーチャート(偏差値)



④利益構造ツリー(実数・対収益比・偏差値)



⑤時系列分析(成長性分析)

