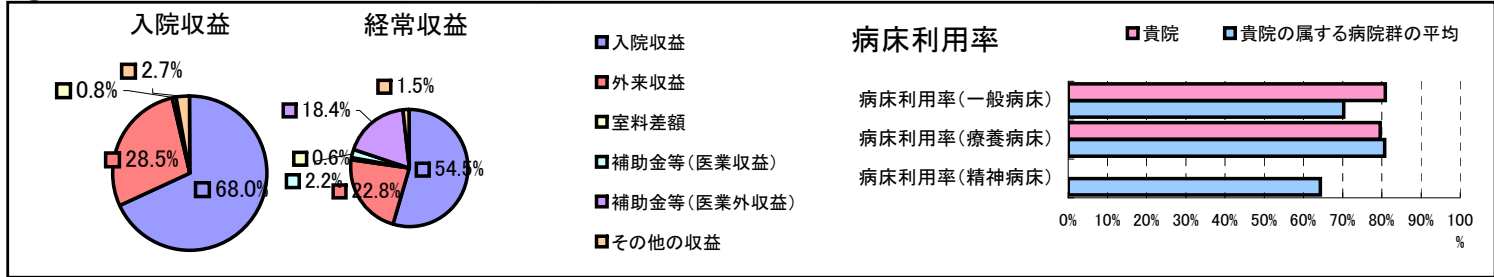


①病院環境データ

病院名 (宮城県栗原市)栗原市立栗駒病院
 病床数 【一般病床】45床【療養病床】30床【結核病床】0床【精神病床】0床【感染症病床】0床
 患者数 【1日平均入院患者数】60人【1日平均外来患者数】146人【推計退院患者数】1,063人
 医療従事者数 【医師数】4人【看護人員数】33人【医療技術員数】9人【事務職員数】7人
 市区町村データ【市区町村名】栗原市
 【人口総数】80,248人【65歳以上人口】24,804人【高齢化率】30.9%
 【可住地当たり人口密度】225.2人/km²【可住地面積】356.4km²
 【一般病院数】5施設【一般診療所数】47施設【医師数】102人

⑥収益構造円グラフと病床利用率棒グラフ



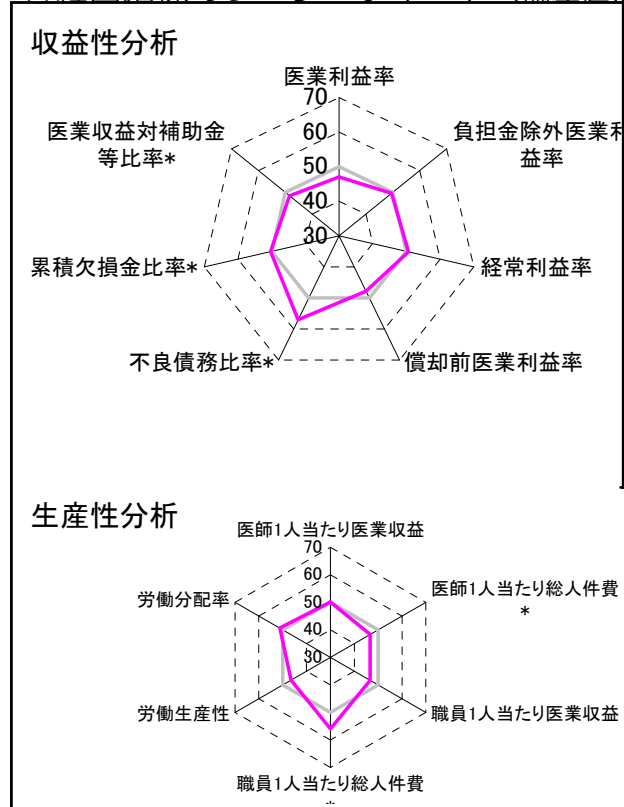
②病院群類型と経営指標ハイライト

【貴院の属する病院類型】地方中規模病院グループ(可住地当たり人口密度187.2~2,145.9人/km²かつ、一般病床50床以上350床未満)
 【高い偏差値を示す指標】不良債務比率*, 1床当たり剰余金・欠損金額, 医師1人当たり入院患者数
 【低い偏差値を示す指標】入院患者1人1日当たり診療収入, 外来患者1人1日当たり診療収入, 推計退院患者数

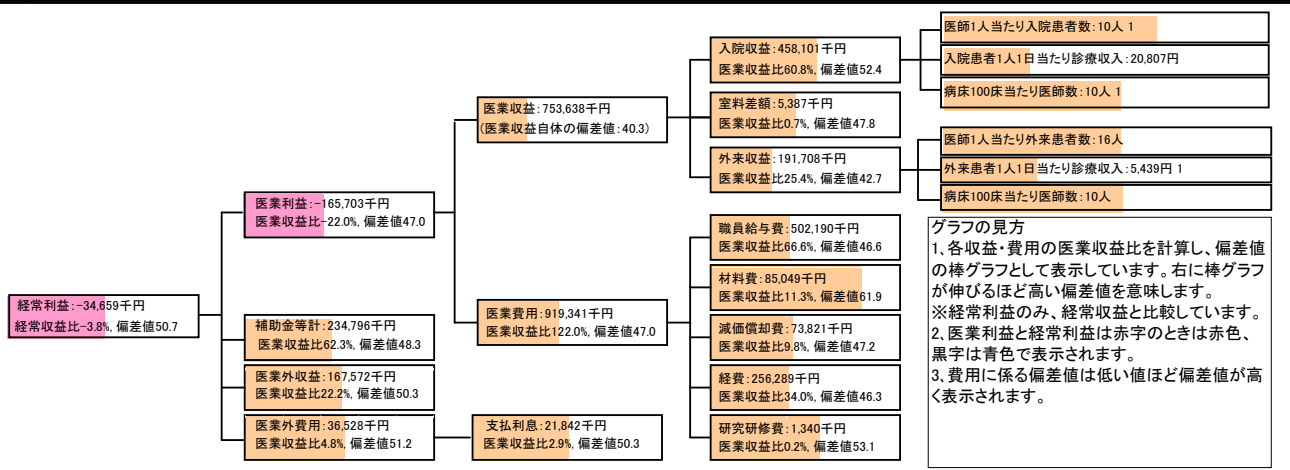
⑦経営指標分析(平均値・参照値・偏差値)

収益性分析	貴院	貴院の属する病院群の平均	偏差値
医業利益率	-22.0%	-16.1%	47.0
負担金除外医業利益率	-36.5%	-30.1%	49.5
経常利益率	-3.8%	-4.3%	50.7
償却前医業利益率	-12.2%	-8.2%	47.8
不良債務比率*	0.0%	15.8%	57.1
累積欠損金比率*	88.3%	93.0%	50.4
医業収益対補助金等比率*	31.2%	23.0%	48.5
経常収支比率	96.4%	96.4%	50.0
生産性分析	貴院	貴院の属する病院群の平均	偏差値
医師1人当たり医業収益	188,410千円	186,686千円	50.1
医師1人当たり総人件費*	125,548千円	111,055千円	46.7
職員1人当たり医業収益	8,763千円	21,944千円	46.6
職員1人当たり総人件費*	5,839千円	11,584千円	55.9
労働生産性	3,928千円	8,639千円	46.6
労働分配率	148.7%	136.5%	51.3
機能性分析	貴院	貴院の属する病院群の平均	偏差値
入院患者1人1日当たり診療収入	20,807円	30,290円	40.7
外来患者1人1日当たり診療収入	5,439円	9,361円	41.8
医師1人当たり入院患者数	10.1人	8.0人	56.7
医師1人当たり外来患者数	16.2人	14.9人	52.3
推計退院患者数	1,063.1人	2,557.6人	41.9
平均在院日数*	20.6日	20.8日	50.2
病床100床当たり全職員	97.6人	105.2人	47.7
病床100床当たり医師数	10.4人	9.5人	52.2
病床100床当たり看護人員数	68.5人	65.3人	51.9
看護人員/医師人数比	8.3人	7.3人	53.6
外来/入院比	1.6人	2.0人	45.2
病床利用率(一般病床)	80.9%	70.3%	56.5
病床利用率(療養病床)	79.6%	80.7%	49.2
病床利用率(精神病床)	0.0%	64.3%	N/A
安全性の分析	貴院	貴院の属する病院群の平均	偏差値
1床当たり総資産額	224,057千円	146,117千円	52.0
1床当たり剰余金・欠損金額	-1,243千円	-20,387千円	57.0
1床当たり償却資産額(取得価額)	480,887千円	353,959千円	51.4
1床当たり償却資産額(帳簿価額)	240,444千円	176,979千円	51.4
流動比率	640.3%	503.7%	52.4
流動資産回転率	3.1回	3.8回	49.0
医業収益対総資本	22.3倍	13.3倍	52.1

③経営指標のレーダーチャート(偏差値)



④利益構造ツリー(実数・対収益比・偏差値)



⑤時系列分析(成長性分析)

