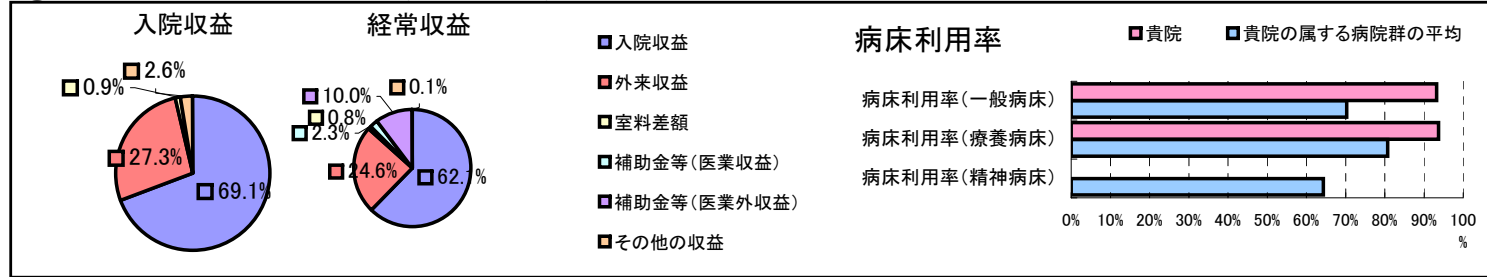


①病院環境データ

病院名 (宮城県栗原市)栗原市立若柳病院
 病床数 【一般病床】90床【療養病床】30床【結核病床】0床【精神病床】0床【感染症病床】0床
 患者数 【1日平均入院患者数】112人【1日平均外来患者数】235人【推計退院患者数】1,901人
 医療従事者数 【医師数】5人【看護人員数】66人【医療技術員数】17人【事務職員数】9人
 市区町村データ【市区町村名】栗原市
 【人口総数】80,248人【65歳以上人口】24,804人【高齢化率】30.9%
 【可住地当たり人口密度】225.2人/km²【可住地面積】356.4km²
 【一般病院数】5施設【一般診療所数】47施設【医師数】102人

⑥収益構造円グラフと病床利用率棒グラフ



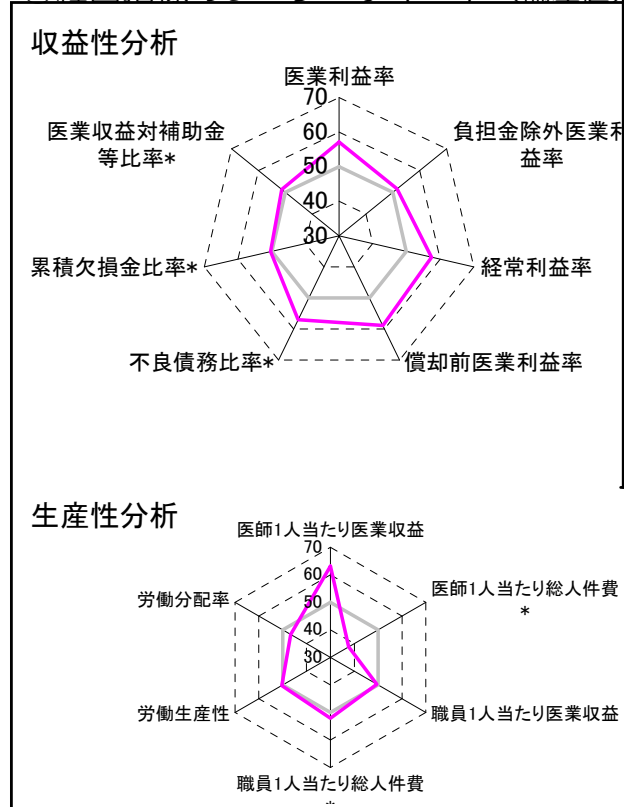
②病院群類型と経営指標ハイライト

【貴院の属する病院類型】地方中規模病院グループ(可住地当たり人口密度187.2~2,145.9人/km²かつ、一般病床50床以上350床未満)
 【高い偏差値を示す指標】医師1人当たり入院患者数、看護人員/医師人数比、病床利用率(一般病床)
 【低い偏差値を示す指標】医師1人当たり総人件費*、外来/入院比、病床100床当たり医師数

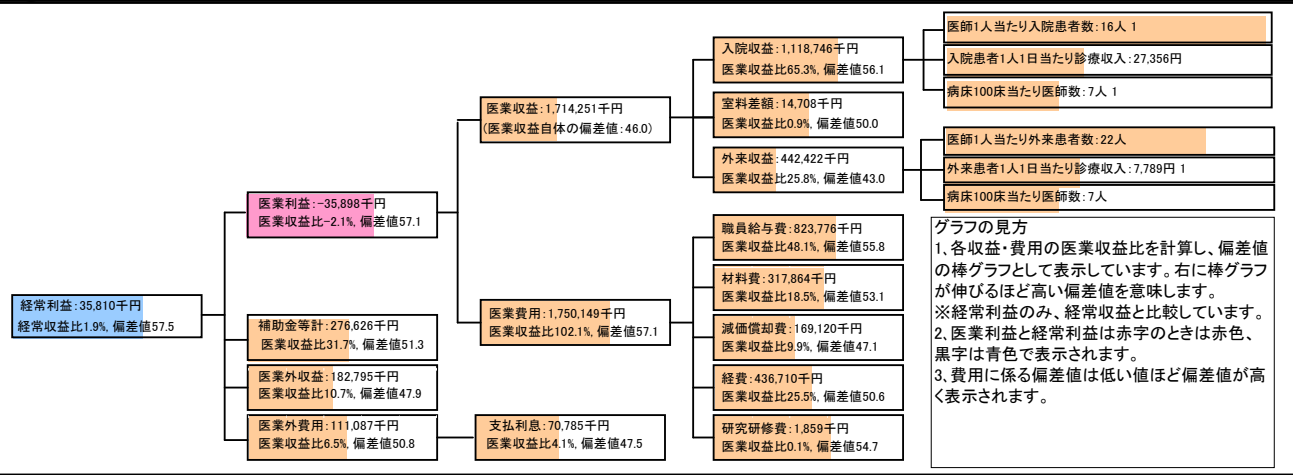
⑦経営指標分析(平均値・参照値・偏差値)

収益性分析	貴院	貴院の属する病院群の平均	偏差値
医療利益率	-2.1%	-16.1%	57.1
負担金除外医療利益率	-8.2%	-30.1%	51.6
経常利益率	1.9%	-4.3%	57.5
償却前医療利益率	7.8%	-8.2%	58.9
不良債務比率*	0.0%	15.8%	57.1
累積欠損金比率*	88.3%	93.0%	50.4
医療収益対補助金等比率*	16.1%	23.0%	51.3
経常収支比率	101.9%	96.4%	58.0
生産性分析			
医師1人当たり医療収益	342,850千円	186,686千円	63.1
医師1人当たり総人件費*	164,755千円	111,055千円	37.7
職員1人当たり医療収益	19,933千円	21,944千円	49.5
職員1人当たり総人件費*	9,579千円	11,584千円	52.1
労働生産性	9,183千円	8,639千円	50.4
労働分配率	104.3%	136.5%	46.7
機能性分析			
入院患者1人1日当たり診療収入	27,356円	30,290円	47.1
外来患者1人1日当たり診療収入	7,789円	9,361円	46.7
医師1人当たり入院患者数	15.8人	8.0人	74.6
医師1人当たり外来患者数	21.9人	14.9人	62.6
推計退院患者数	1,901.4人	2,557.6人	46.4
平均在院日数*	21.5日	20.8日	49.2
病床100床当たり全職員	102.2人	105.2人	49.1
病床100床当たり医師数	7.1人	9.5人	43.9
病床100床当たり看護人員数	71.8人	65.3人	53.8
看護人員/医師人数比	13.2人	7.3人	71.8
外来/入院比	1.4人	2.0人	42.6
病床利用率(一般病床)	93.2%	70.3%	64.1
病床利用率(療養病床)	93.7%	80.7%	58.8
病床利用率(精神病床)	0.0%	64.3%	N/A
安全性の分析			
1床当たり総資産額	140,036千円	146,117千円	49.8
1床当たり剰余金・欠損金額	428千円	-20,387千円	57.6
1床当たり償却資産額(取得価額)	300,554千円	353,959千円	49.4
1床当たり償却資産額(帳簿価額)	150,277千円	176,979千円	49.4
流動比率	640.3%	503.7%	52.4
流動資産回転率	3.1回	3.8回	49.0
医療収益対総資本	9.8倍	13.3倍	49.1

③経営指標のレーダーチャート(偏差値)



④利益構造ツリー(実数・対収益比・偏差値)



⑤時系列分析(成長性分析)

