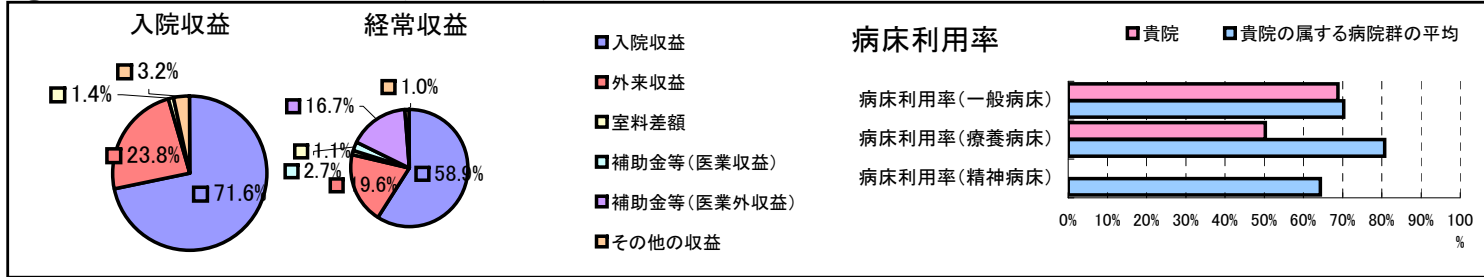


①病院環境データ

病院名 (宮城県栗原市)栗原市立栗原中央病院  
 病床数 【一般病床】250床【療養病床】50床【結核病床】0床【精神病床】0床【感染症病床】0床  
 患者数 【1日平均入院患者数】197人【1日平均外来患者数】424人【推計退院患者数】4,230人  
 医療従事者数 【医師数】23人【看護人員数】156人【医療技術員数】38人【事務職員数】18人  
 市区町村データ【市区町村名】栗原市  
 【人口総数】80,248人【65歳以上人口】24,804人【高齢化率】30.9%  
 【可住地当たり人口密度】225.2人/km<sup>2</sup>【可住地面積】356.4km<sup>2</sup>  
 【一般病院数】5施設【一般診療所数】47施設【医師数】102人

⑥収益構造円グラフと病床利用率棒グラフ



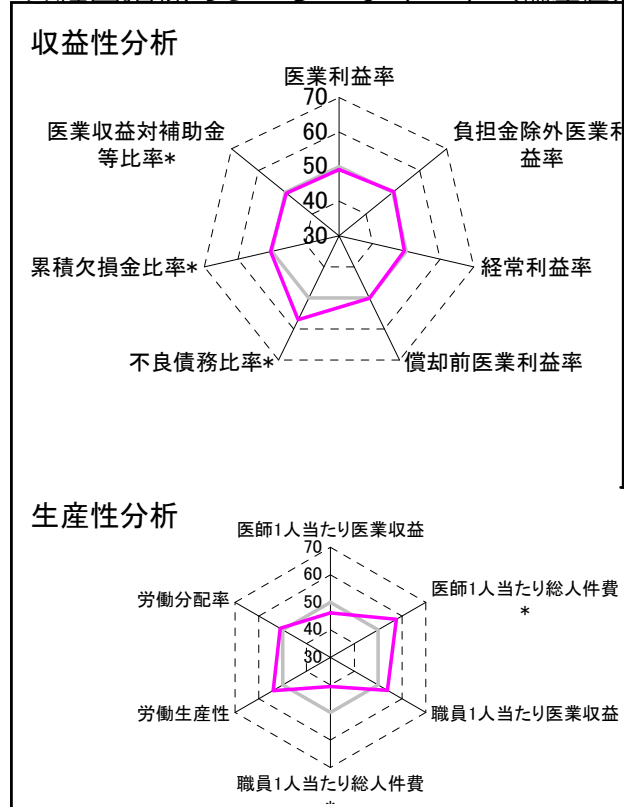
②病院群類型と経営指標ハイライト

【貴院の属する病院類型】地方中規模病院グループ(可住地当たり人口密度187.2~2,145.9人/km<sup>2</sup>かつ、一般病床50床以上350床未満)  
 【高い偏差値を示す指標】推計退院患者数、医師1人当たり総人件費\*、不良債務比率\*  
 【低い偏差値を示す指標】病床利用率(療養病床)、職員1人当たり総人件費\*、医師1人当たり外来患者数

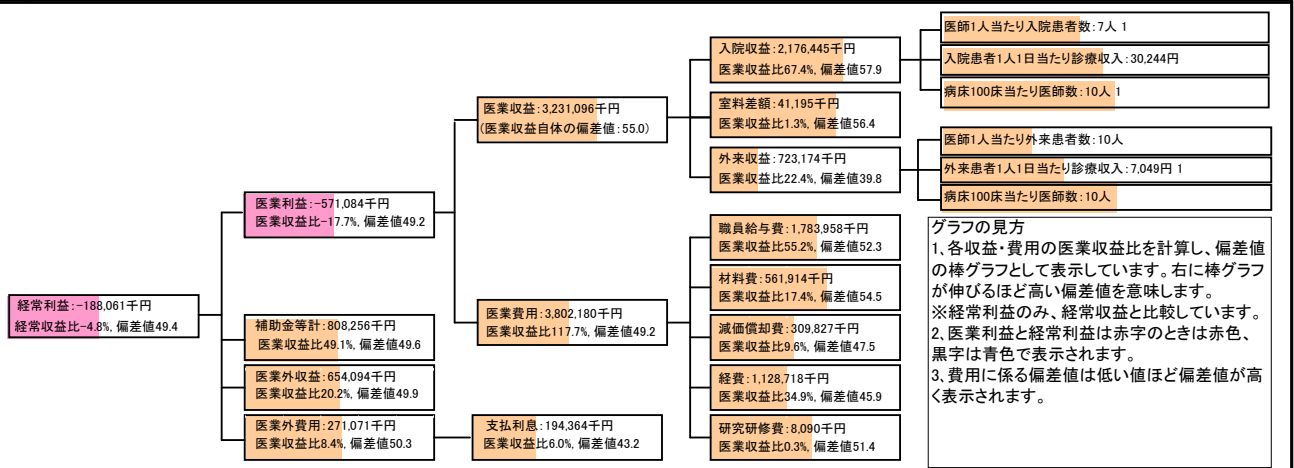
⑦経営指標分析(平均値・参照値・偏差値)

収益性分析	貴院	貴院の属する病院群の平均	偏差値
医業利益率	-17.7%	-16.1%	49.2
負担金除外医業利益率	-25.1%	-30.1%	50.4
経常利益率	-4.8%	-4.3%	49.4
償却前医業利益率	-8.1%	-8.2%	50.1
不良債務比率*	0.0%	15.8%	57.1
累積欠損金比率*	88.3%	93.0%	50.4
医業収益対補助金等比率*	25.0%	23.0%	49.6
経常収支比率	95.4%	96.4%	48.6
生産性分析			
医師1人当たり医業収益	140,482千円	186,686千円	46.1
医師1人当たり総人件費*	77,563千円	111,055千円	57.7
職員1人当たり医業収益	37,571千円	21,944千円	54.0
職員1人当たり総人件費*	20,744千円	11,584千円	40.6
労働生産性	14,197千円	8,639千円	54.1
労働分配率	146.1%	136.5%	51.0
機能性分析			
入院患者1人1日当たり診療収入	30,244円	30,290円	50.0
外来患者1人1日当たり診療収入	7,049円	9,361円	45.2
医師1人当たり入院患者数	7.0人	8.0人	47.0
医師1人当たり外来患者数	10.0人	14.9人	41.1
推計退院患者数	4,229.7人	2,557.6人	59.1
平均在院日数*	17.0日	20.8日	54.2
病床100床当たり全職員	88.3人	105.2人	44.9
病床100床当たり医師数	10.1人	9.5人	51.4
病床100床当たり看護人員数	56.9人	65.3人	45.0
看護人員/医師人数比	6.8人	7.3人	48.2
外来/入院比	1.4人	2.0人	43.1
病床利用率(一般病床)	68.8%	70.3%	49.1
病床利用率(療養病床)	50.3%	80.7%	29.3
病床利用率(精神病床)	0.0%	64.3%	N/A
安全性の分析			
1床当たり総資産額	56,014千円	146,117千円	47.7
1床当たり剰余金・欠損金額	-32,643千円	-20,387千円	45.5
1床当たり償却資産額(取得価額)	120,222千円	353,959千円	47.5
1床当たり償却資産額(帳簿価額)	60,111千円	176,979千円	47.5
流動比率	640.3%	503.7%	52.4
流動資産回転率	3.1回	3.8回	49.0
医業収益対総資本	5.2倍	13.3倍	48.0

③経営指標のレーダーチャート(偏差値)



④利益構造ツリー(実数・対収益比・偏差値)



⑤時系列分析(成長性分析)

